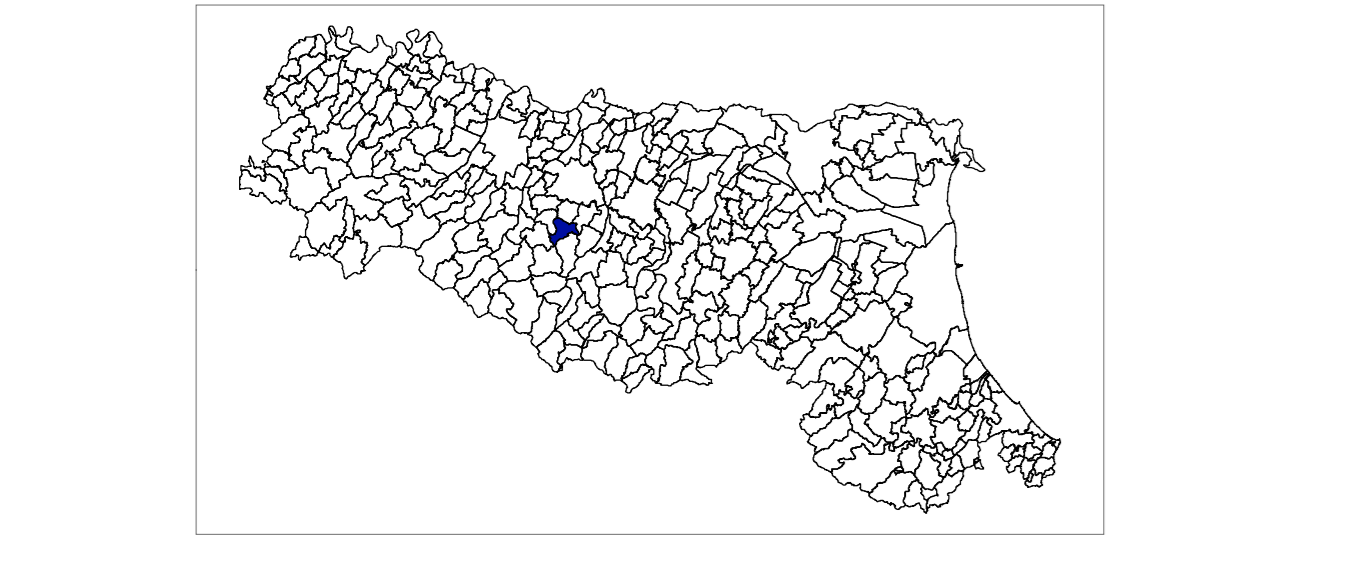


# MICROZONAZIONE SISMICA

Carta sezioni geologiche  
 scala orizzontale 1 : 1.000  
 scala verticale 1 : 1.000

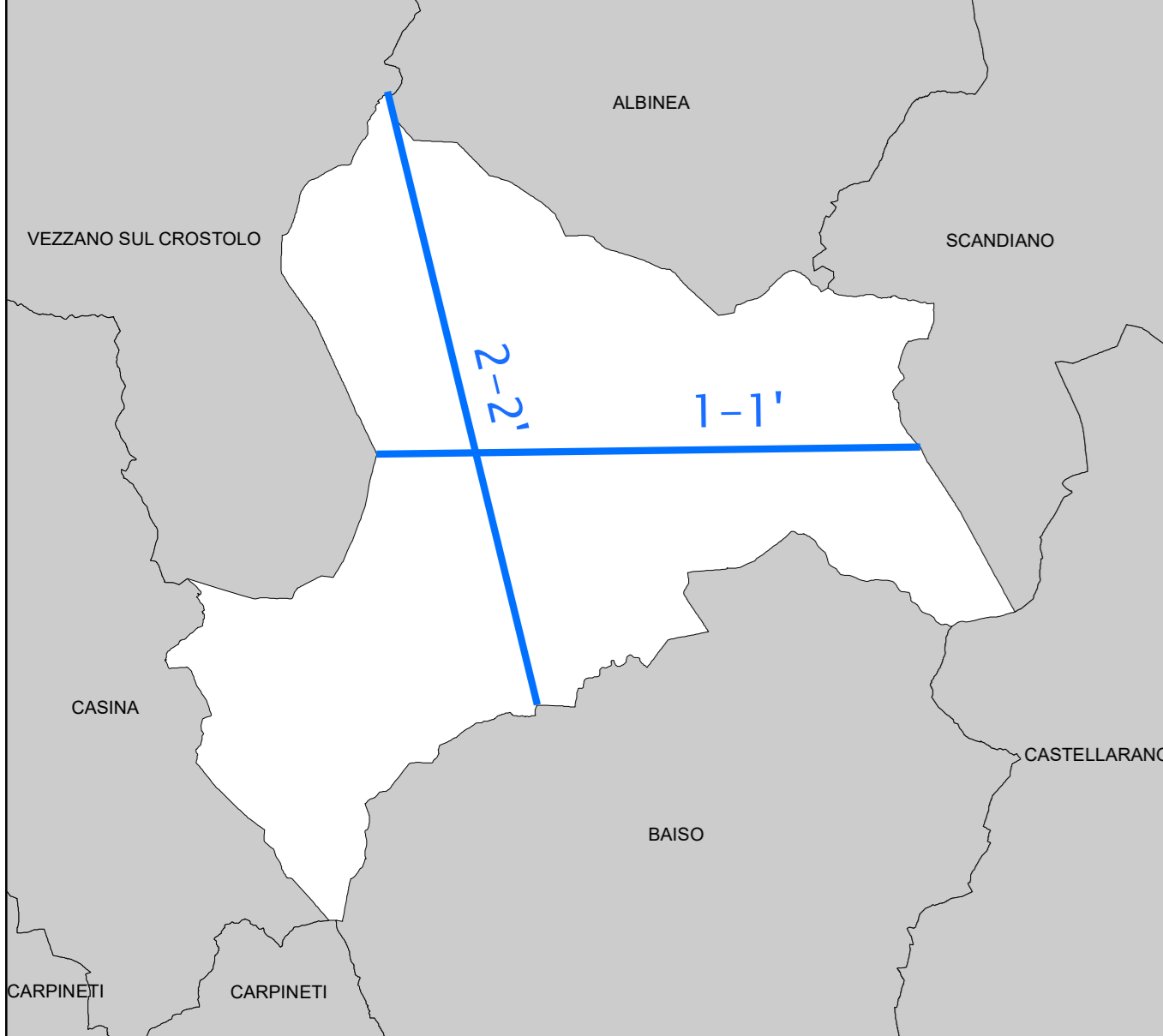
Regione Emilia-Romagna  
 Comune di Viano



Regione Emilia Romagna	Soggetto realizzatore Studio di Geologia Doti. Geol. Paolo Beretti Progetto: Paolo Beretti Collaboratori: Marco Boccaletti Michele Cappucci	Amministrazione comunale Sindaco: Giorgio Bedeschi  Responsabile Ufficio Lavori Pubblici - Ambiente: Emanuela Fiorini
Studio realizzato con il contributo di cui all'OCDCP 171/2014 DGR ER 1227/2015. Coordinamento della Regione Emilia-Romagna - Servizio Geologico Luca Marzelli	Data Marzo 2017	Tavola 1.2.1

## Legenda

### Inquadramento sezioni geologiche



1-1' Traccia della sezione geologica (Scala distanze 1:1.000 - Scala altezze 1:1.000)

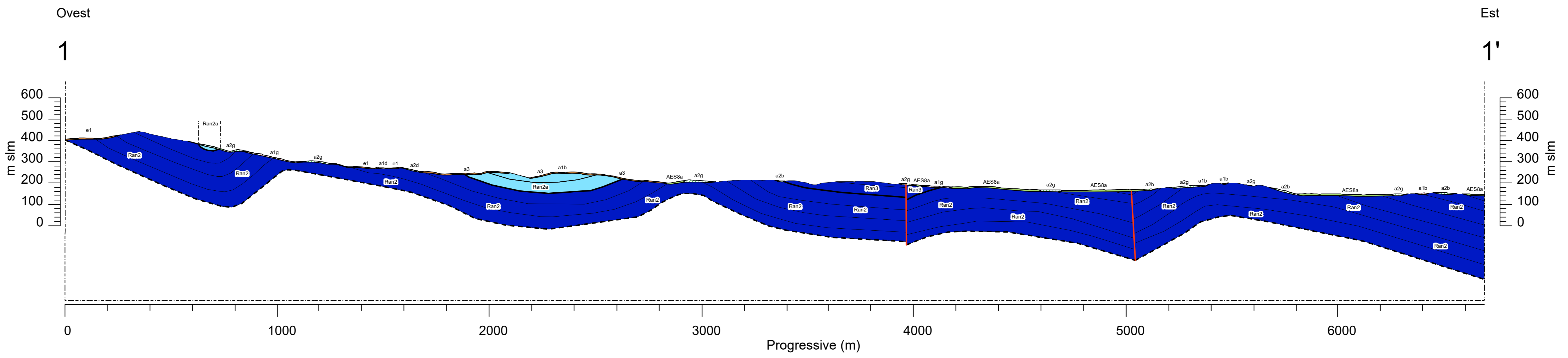
- Terreni di copertura**
- MI - Limi inorganici, farina di roccia, sabbie fini limose o argillose, limi argillosi di bassa plasticità
  - MH - Limi inorganici, sabbie fini, limi micacei o diatomacei
  - CH - Argille inorganiche di alta plasticità, argille grasse
  - CP - Chiaie pulite con granulometria poco assortita, miscela di ghiaia e sabbia
  - CM - Chiaie limose, miscela di ghiaia, sabbia e limo
  - CC - Chiaie argillose, miscela di ghiaia, sabbia e argilla
- Substrato geologico**
- LP - Lapideo
  - LPS - Lapideo stratificato
  - CO - Coesivo sovracconsolidato
  - COS - Coesivo sovracconsolidato stratificato
  - ALS - Alternanza di litotipi stratificato

- Instabilità di versante**
- Fenomeni gravitativi attivi
  - Fenomeni gravitativi quiescenti
- Altri elementi**
- Lineamenti tettonici
  - Limiti stratigrafici
- Altre forme**
- Conoidi alluvionali

**Note**

- Sia per le formazioni geologiche che per le forme quaternarie non relative a dissesti franosi si rappresenta il retino relativo alla classificazione geologica tecnica, è comunque riportata, per ogni substrato roccioso l'indicazione della Formazione geologica di appartenenza e la denominazione geomorfologica della copertura quaternaria, secondo le indicazioni del progetto Carg della Regione Emilia Romagna.
- Per i termini litologici coesivi sovracconsolidati caratterizzati da stratificazione mal evidente o, comunque, non considerata dal punto di vista geologico tecnico, la giacitura degli strati è rappresentata con retino tratteggiato.
- Lo spessore dei depositi quaternari è, per ragioni di scala, puramente indicativo; risulta, a volte, sovradimensionato allo scopo di renderlo visibile sulla sezione geologica tecnica.
- I fenomeni franosi presenti sono stati rappresentati secondo lo stato di attività, in quanto non risulterebbero leggibili, alla scala prescelta, i retini relativi al cinematisimo del dissesto franoso.

### Sezione 1 - 1'



### Sezione 2 - 2'

