

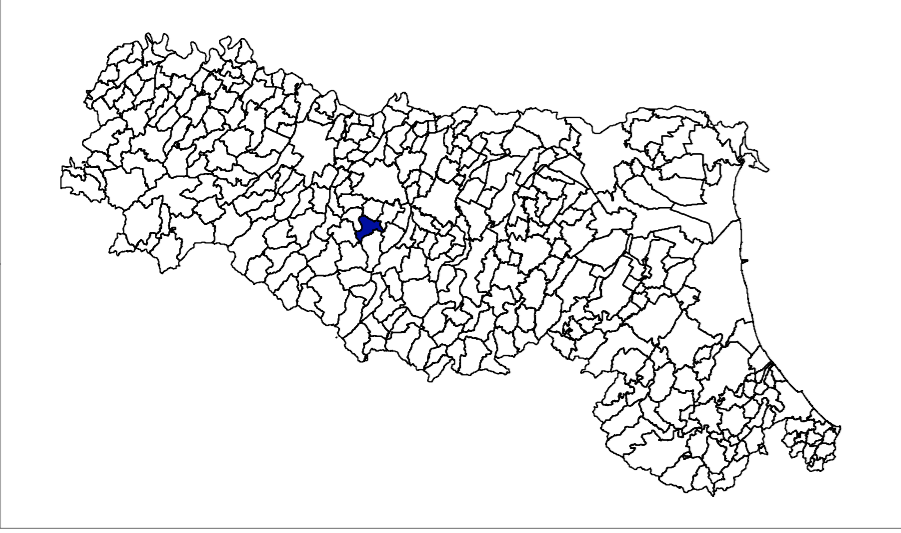
MICROZONAZIONE SISMICA

Carta di microzonazione sismica

F.a. I.S. tra 0,5 e 1,0 sec.

scala 1 : 5.000

Regione Emilia-Romagna
Comune di Viano



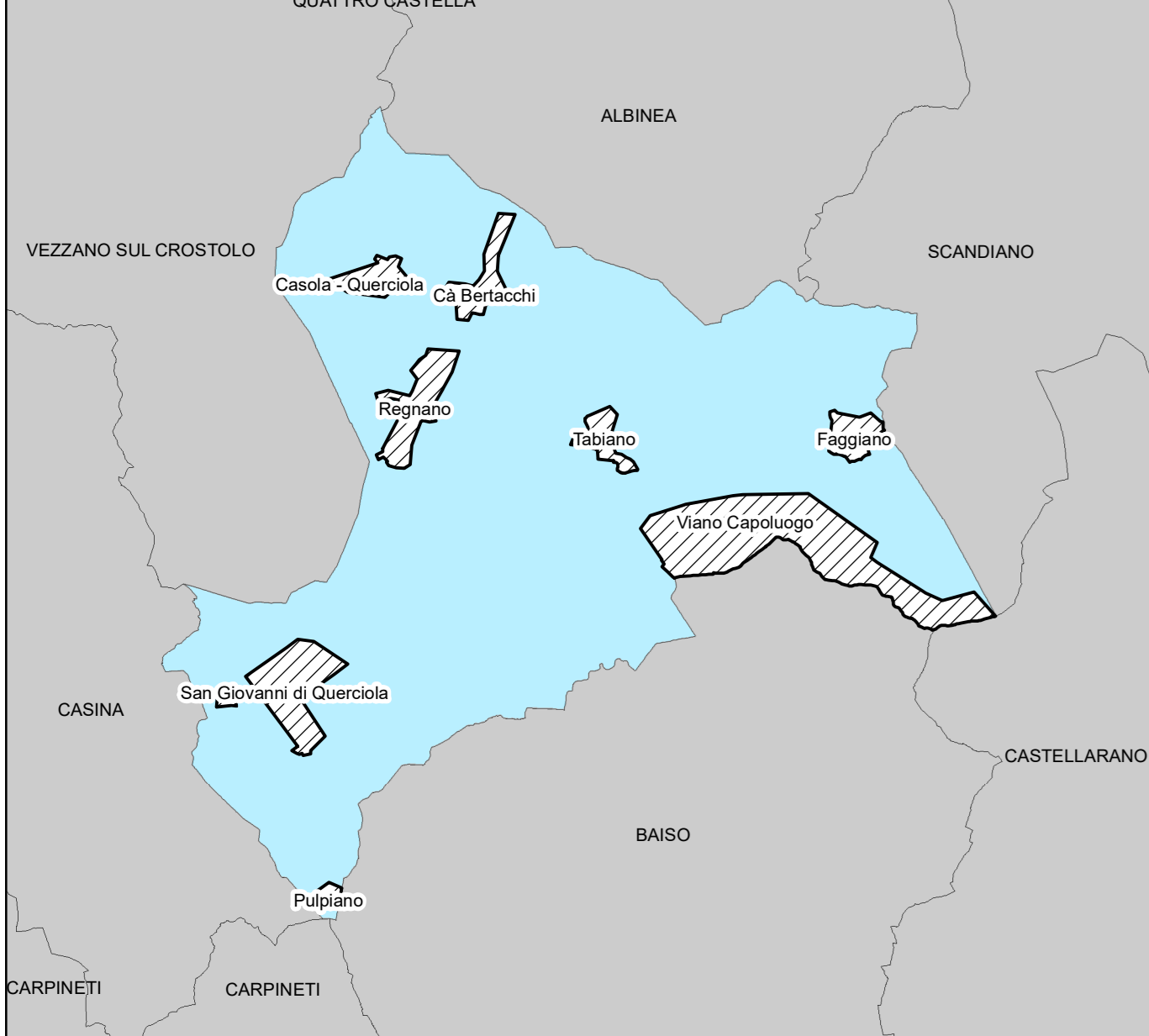
Regione Emilia Romagna	Soggetto realizzatore	Amministrazione comunale Sindaco: Giorgio Bedeschi
Studio realizzato con il contributo di cui all'OCDCP 171/2014 DGR ER 1227/2015. Coordinamento della Regione Emilia-Romagna - Servizio Geologico Luca Martelli	Studio di Geologia Dati. Cesi: Paolo Beretti Progetto: Paolo Beretti Collaboratori: Marco Boccaletti, Michele Cappucci	Responsabile Ufficio Lavori Pubblici - Ambiente: Emanuela Fiorini
	Data	Tavola
	Marzo 2017	2.2.3

Legenda

- Zone stabili**
F.a. P.G.A. = 1
- Zone stabili suscettibili di amplificazioni locali**
Fattori di amplificazione dell'intensità spettrale tra 0,5 e 1,0 sec.
- F.a. I.S. = 1,1 - 1,2
 - F.a. I.S. = 1,3 - 1,4
 - F.a. I.S. = 1,5 - 1,6
 - F.a. I.S. = 1,7 - 1,8
 - F.a. I.S. = 1,9 - 2,0
 - F.a. I.S. = 2,1 - 2,2
 - F.a. I.S. = 2,3 - 2,4
- Zone di attenzione per instabilità di versante**
- F.a. I.S. = 1,3 - 1,4
 - F.a. I.S. = 1,5 - 1,6
 - F.a. I.S. = 1,7 - 1,8
 - F.a. I.S. = 1,9 - 2,0
 - F.a. I.S. = 2,1 - 2,2
 - F.a. I.S. = 2,3 - 2,4
 - F.a. I.S. = 2,5 - 3,0
- Altri elementi rappresentati**
- Limite di Comune



Quadro Unione



Fonte dei dati:
Base topografica: Carta Tecnica Regionale edizione 2013, dai contenuti del Database Topografico Regionale 2013
Aggiornamenti: 2008 - 2013 - Periodo di rilievo: 1977 - 2013.

