

PSC associato dei comuni di:
BAISO - CANOSSA
CASINA - VETTO
VILLA MINOZZO



Attuazione degli artt. 48 e 28 della L.R. 20/2000 e s.m.i.
 La Presidente della Comunità Montana dell'Appennino Reggiano
SARA GAROFANI

Il Vicepresidente della Comunità Montana dell'Appennino Reggiano
GIANLUCA MARCONI

La Dirigente del Servizio Programmazione, Tutela e Valorizzazione del Territorio
 Responsabile del procedimento
 Arch. **M. LEONARDA LIVERATO**

Progettisti
 Urbanistica - Arch. Aldo Cotti
 VALSAT - Dott. Stefano Baroni, Dott. Tania Valentini
 Geologia e caratterizzazione sismica - Dott. Geol. Gian Pietro Mazzetti
 Consulenza socio-economica - FICIS/Imp

Microzonazione sismica
 Collaboratori - Dott. Geol. Andrea Anzani, Mauro Mazzetti
 Studio geologico con il contributo di un art. 17 bis del D.P.R. 370/2001
 Servizio Geologico, Sismico e dei Suoni - Luca Morali

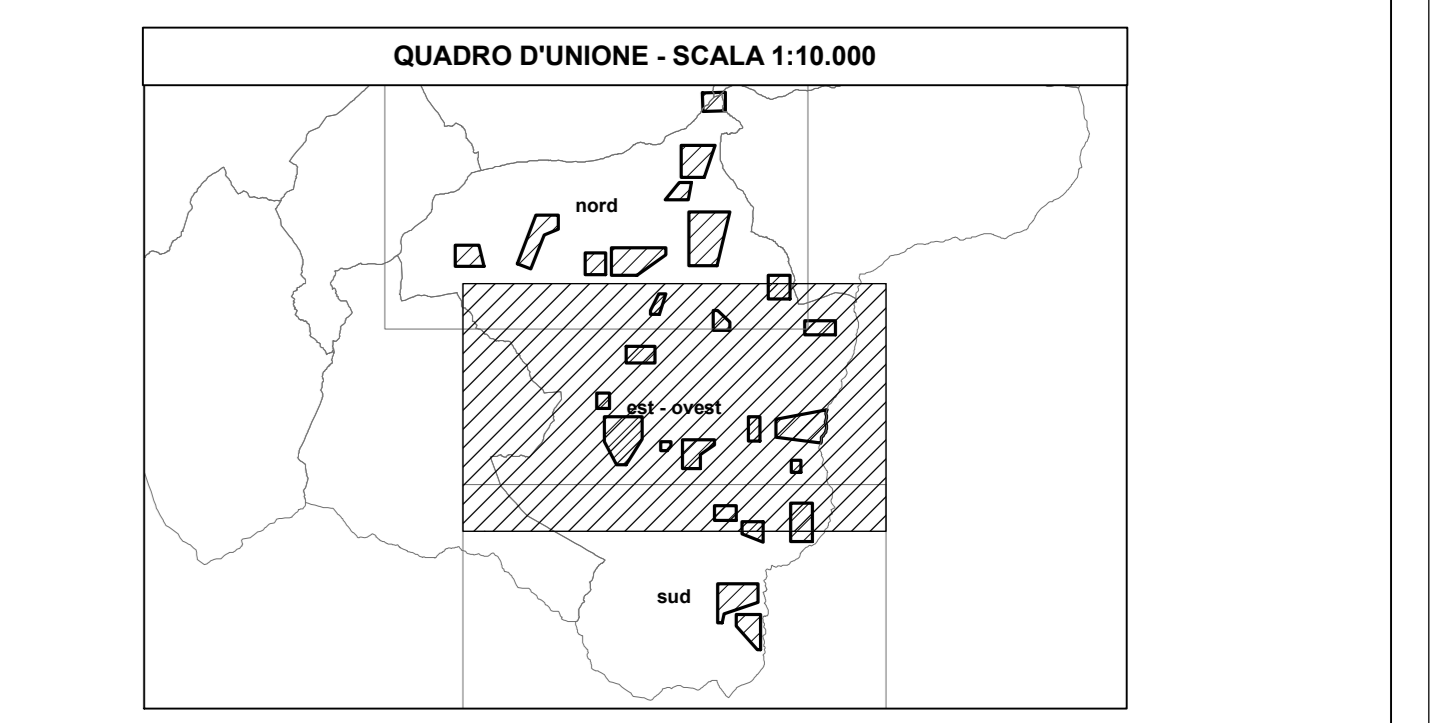
adottato con D.C. n° del

COMUNITA' MONTANA DELL'APPENNINO REGGIANO
 Provincia di Reggio Emilia

Tavola est - ovest
Inventario del Dissesto

P6

SCALA 1:10.000



VOCI DI LEGENDA

DISSESTO			
AR1	deposito morenico (c1)	CN1	conoidi in evoluzione
CN2-3	conoidi inattivi	DE 1-4 DT	depositi di versante (a2)
DT4	frana di crollo (a4)	FR1	frana attiva (a1)
FR2	frana quiescente	FR2B	scivolamento in blocco (b6)
PF2	deposito alluvionale in evoluzione (d1)	TF1	deposito alluvionale terrazzato (b2)
TF 2-3	deposito alluvionale terrazzato (ordine b3)		

LIMITI AMMINISTRATIVI
 - - - - - Limite di Regione
 + + + + + Limite di Provincia
 _____ Limite di Comune