

**PSC associato di:**  
**BAISO - CANOSSA**  
**CASINA - VETTO**  
**VILLA MINOZZO**

Attuazione degli artt. 48 e 28 della L.R. 20/2000 e s.m.l.

**psc**  
**VILLAMINOZZO**

La Presidente della Comunità Montana dell'Appennino Reggiano  
**SARA GAROFANI**

Il Vicepresidente della Comunità Montana dell'Appennino Reggiano  
**GIANLUCA MARCONI**

La Dirigente del Servizio Programmazione Territoriale e Valorizzazione del Territorio  
**Responsabile del procedimento**  
**Arch. M. LEONARDA LIVERATO**

Progettisti  
 Urbanistica - Arch. Aldo Catti  
 VLSAT - Dott. Stefano Baroni, Dott. Tania Tassinari  
 Geologia e caratterizzazione sismica - Dott. Geol. Gian Pietro Mazzetti  
 Consulenza socio-economica - PSC Group

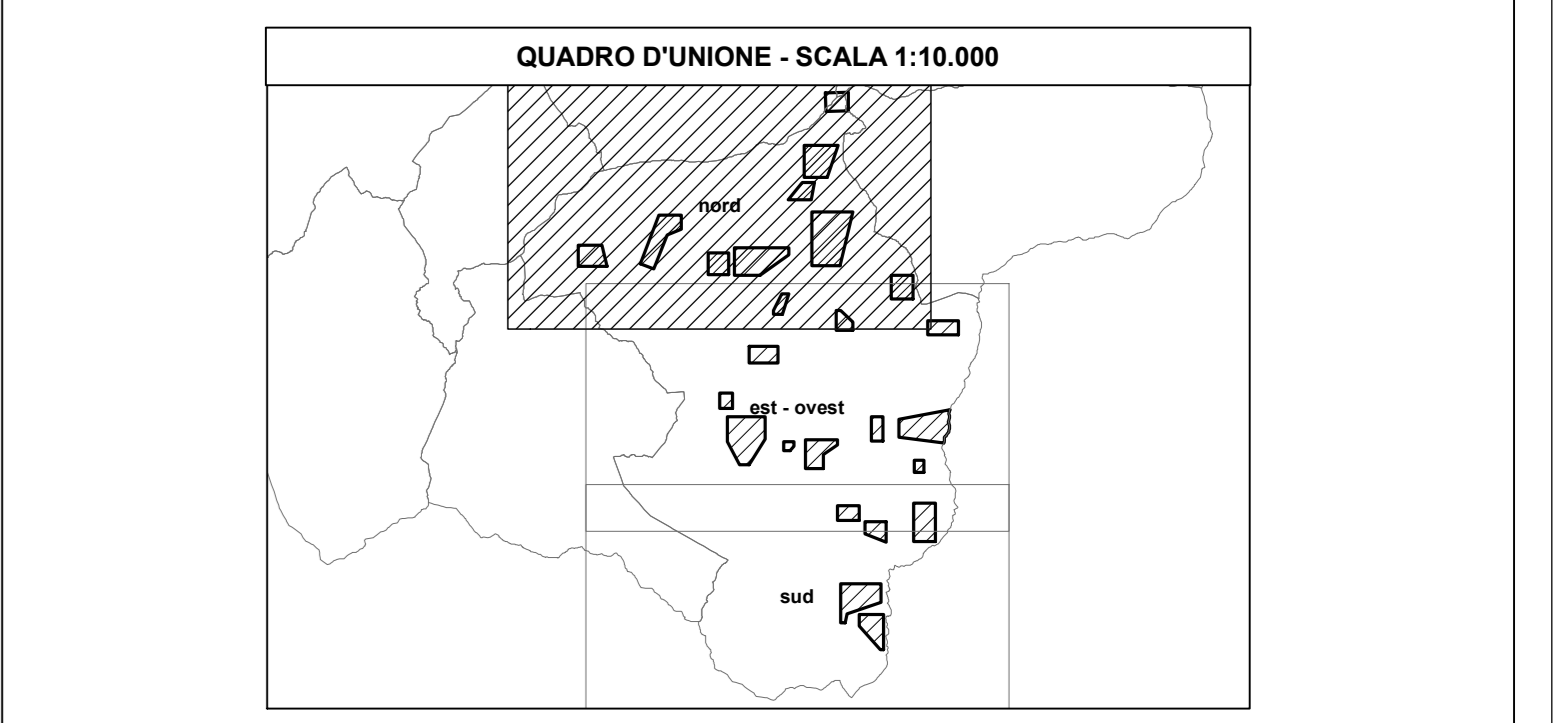
Microzonazione sismica  
 Studio redatto con il contributo di un'attività operativa  
 Collaboratori - Stefano Cilli, Andrea Anzani, Mauro Mazzetti  
 Consulente della Regione Emilia-Romagna  
 Servizio Geologico, Sismico e dei Suoni - Luca Morali

adottato con D.C. n° del

**P12**

**Tavola nord**  
**Microzone omogenee**  
**in prospettiva sismica**  
**(aree suscettibili di effetti locali)**

SCALA 1:10.000



**VOCI DI LEGENDA**

ZONE STABILI			
Zona 1 Substrato NS	Zona 2 Substrato NS	Zona 3 Substrato NS	Zona 4 Substrato S

Informazioni sul substrato  
 Substrato NS: su pianure alluvionali, costiere o di alluvione  
 Substrato S: su terreni non stratificati

**ZONE STABILI SUSCETTIBILI DI AMPLIFICAZIONI LOCALI**

Zona 5 Substrato S	Zona 6 Substrato NS	Zona 7 Substrato S	Zona 8 Substrato NS	Zona 9 Substrato S
Zona 10 Substrato NS	Zona 11 Substrato NS	Zona 12 Substrato NS	Zona 13 Substrato NS	Zona 14 Substrato NS
Zona 15 Substrato NS	Zona 16 Substrato NS	Zona 17 Substrato NS	Zona 18 Substrato NS	Zona 19 Substrato NS

**Litologia dei terreni di copertura**

Chiesa	Sabbia limosa / Limo sabbioso
Chiesa sabbiosa / Sabbia ghiaiosa	Limo argilloso / Argilla limosa

**ZONE SUSCETTIBILI DI INSTABILITA'**  
 Aree sulle quali effettuare approfondimenti di III livello

**Instabilità di versante (FR)**

si attiva in estate	Corpo di frana per colata	Corpo di frana per colata	Corpo di frana complessa
si attiva in inverno	Corpo di frana per colata	Corpo di frana per colata	Corpo di frana complessa
si attiva in estate e in inverno	Corpo di frana per colata	Corpo di frana per colata	Corpo di frana complessa

**Faglia (FA)**

Faglia di sbotta, si inverte, si trascorrono; linea continua tratteggiata, linea a tratteggio obliquo

**Area a rischio idrogeologico elevato e molto elevato**

Area a rischio idrogeologico molto elevato (P2207 - Allegato 4.1 FR)

**FORME DI SUPERFICIE**

Chiusa di valle morfologica (> 10.00 m, < 20%)	Cresta
Piatta isolata	Cresta arrotondata
Concaide alluvionale	

**FORME / ELEMENTI SEPOLTI**  
 Aree sulle quali effettuare approfondimenti di III livello

Valle stretta (C < 0.25)	Area con cavità sepolte
--------------------------	-------------------------

**ALTRI ELEMENTI CARTOGRAFATI**

Zone soggette ad amplificazione per effetti della topografia

Siluripi con approfondimenti di II livello

**LIMITI AMMINISTRATIVI**

----- Limiti di Regione  
 - - - - - Limiti di Provincia  
 - - - - - Limiti di Comune