

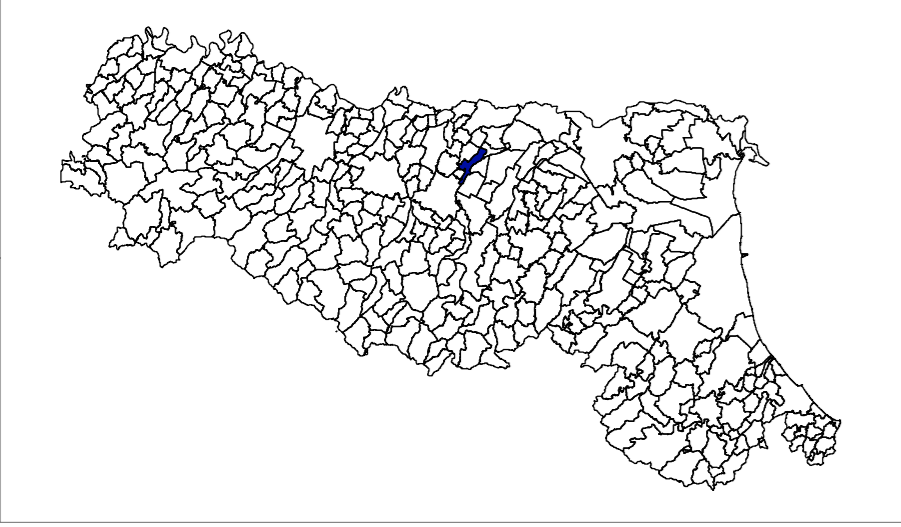
MICROZONAZIONE SISMICA

Carta di microzonazione sismica

Livello 2 – F.a. P.G.A.

scala 1 : 10.000

Regione Emilia-Romagna
Comune di Bompoto



Regione Emilia Romagna	Soggetto realizzatore Studio Geologico CENTROGED	Amministrazione comunale Sindaco: Alberto Borghi
Studio realizzato con il contributo di cui all'OCDCP 171/2014 DGR ER 1227/2015. Coordinamento della Regione Emilia-Romagna - Servizio Geologico Luca Martelli	Progetto: Cian Pietro Mazzetti Collaboratori: Stefano Cilli Andrea Arbizzi Mauro Mazzetti	Responsabile Area Tecnica: Roberto Cremonini
	Data Dicembre 2017	Tavola 2.2.1 Sud

Legenda

Zone stabili suscettibili di amplificazioni locali

Fattori di amplificazione della P.G.A.

- F.a. P.G.A. = 1,5 - 1,6
- F.a. P.G.A. = 1,7 - 1,8
- F.a. P.G.A. = 1,9 - 2,0
- F.a. P.G.A. = 2,1 - 2,2

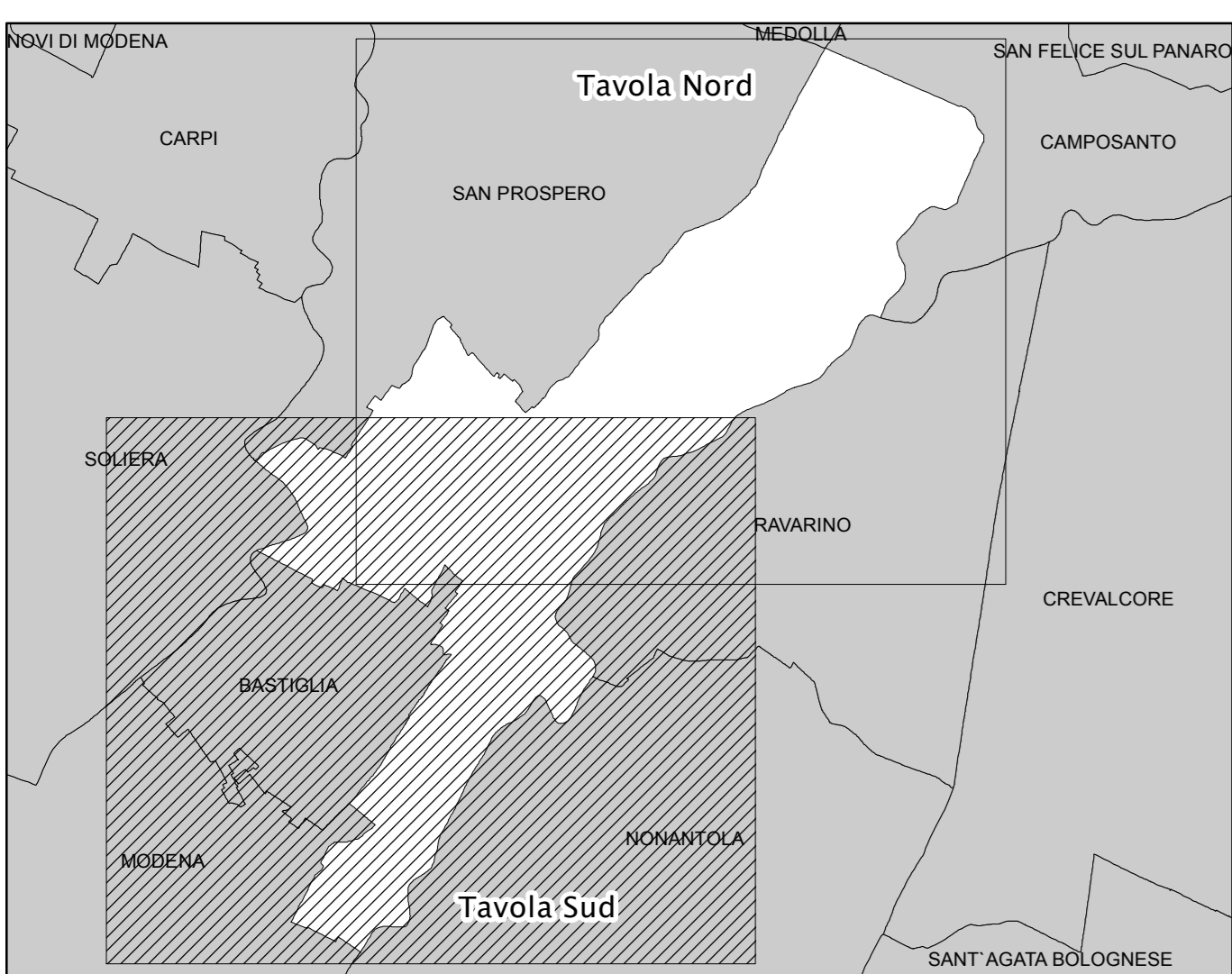
Zone suscettibili di instabilità

- ZAn - F.a. P.G.A. = 1,3 - 1,4
- ZAn - F.a. P.G.A. = 1,5 - 1,6
- ZAn - F.a. P.G.A. = 1,7 - 1,8
- ZAn - F.a. P.G.A. = 1,9 - 2,0
- ZAn - F.a. P.G.A. = 2,1 - 2,2
- ZAn - Potenziali cedimenti differenziali

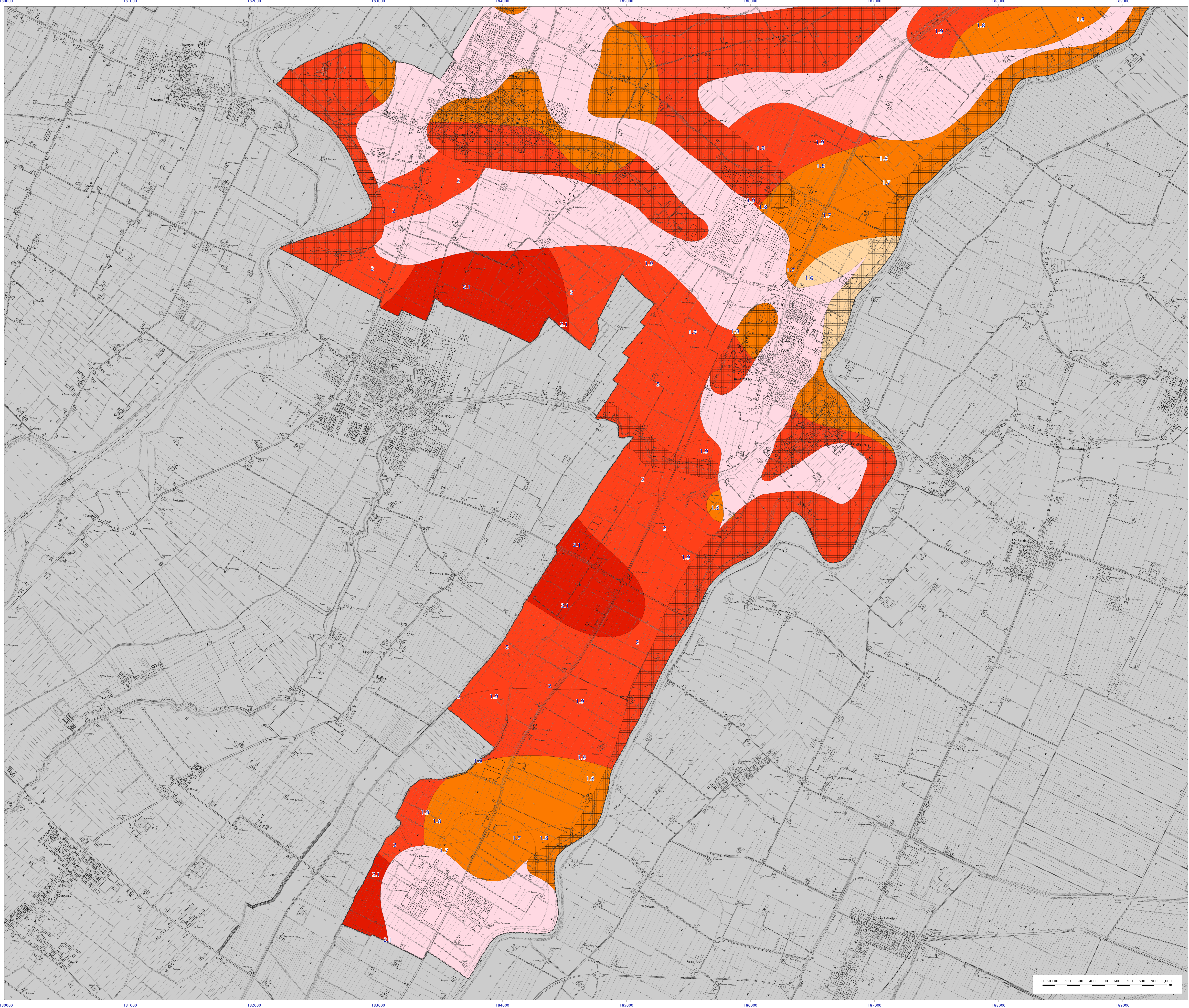
Altri elementi rappresentati

- Limite di Comune
- 0 125 250 500 750 1.000 Metri

Quadro Unione



Fonte dei dati:
Base topografica: Carta Tecnica Regionale edizione 2013, dai contenuti del Database Topografico Regionale 2013
Aggiornamenti: 2010-2013 - Periodo di rilievo: 1976-2013.



0 100 200 300 400 500 600 700 800 900 1.000