

MICROZONAZIONE SISMICA

Carta sezioni geologiche

scala distanze 1 : 25.000 – scala altezze 1 : 1.000

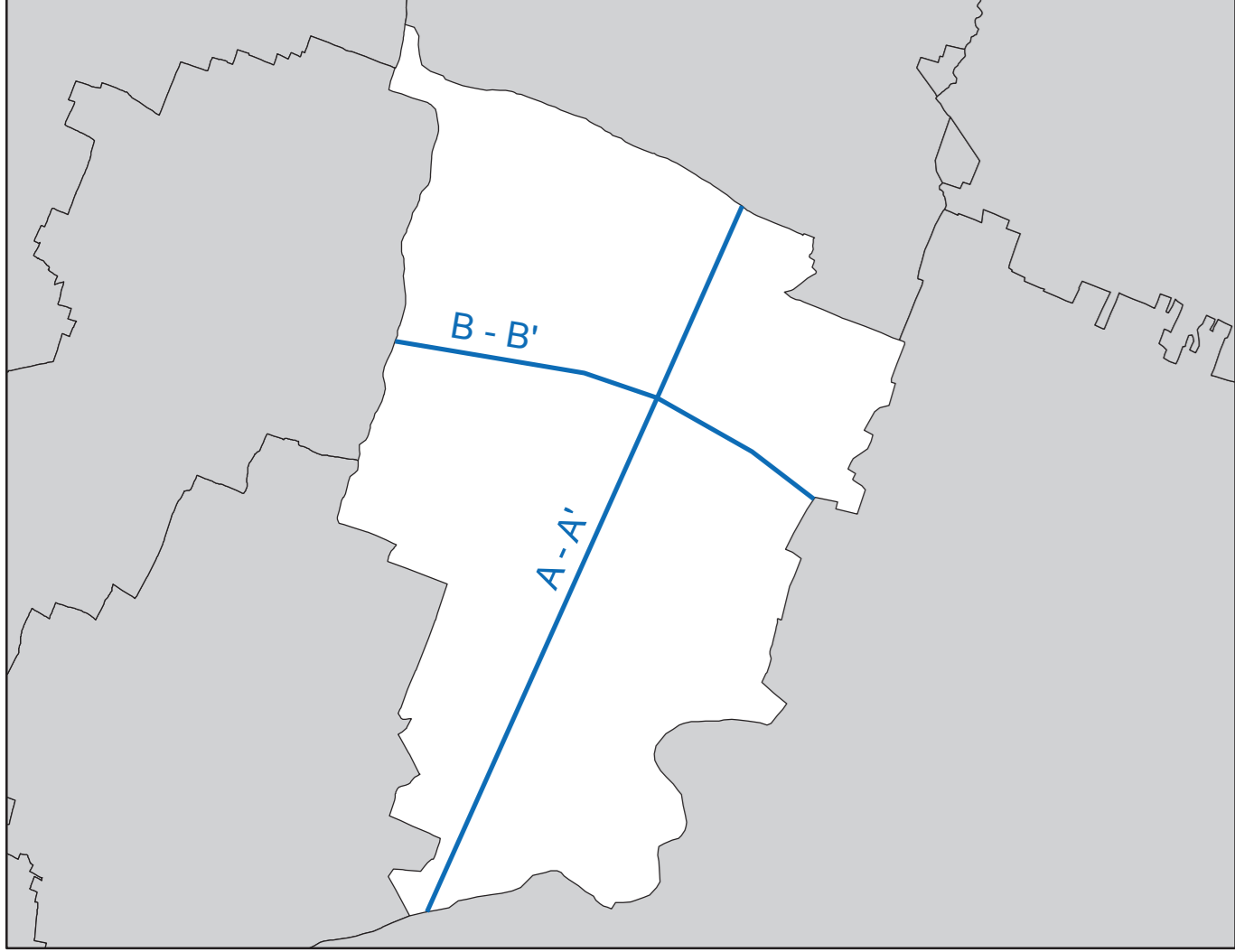
Regione Emilia-Romagna
Comune di Campogalliano



<p>Regione Emilia Romagna</p> <p>Studio realizzato con il contributo di cui all'OPCM 4007/2012.</p> <p>Coordinamento della Regione Emilia-Romagna – Servizio Geologico</p> <p>Luca Martelli</p> <p>Coordinamento della Provincia di Modena – Servizio Urbanistica e SIT</p> <p>Antronella Manicardi</p>	<p>Soggetto realizzatore Studio Geologico CENTROGEO</p> <p>Progetto: Gian Pietro Mazzetti</p> <p>Collaboratori: Stefano Gili, Andrea Artuzzi, Mauro Mazzetti</p> <p>Elaborazioni GIS: Studio Benaglia</p> <p>Professionisti Associati Corrado Ugoletti</p>	<p>Amministrazione comunale</p> <p>Sindaco: Stefania Zanni</p> <p>Responsabile Settore Servizio del Territorio: Ivano Leoni</p>
	<p>Data Aprile 2013</p>	<p>Tavola 1.2.1</p>

Legenda

Inquadramento sezioni geologiche

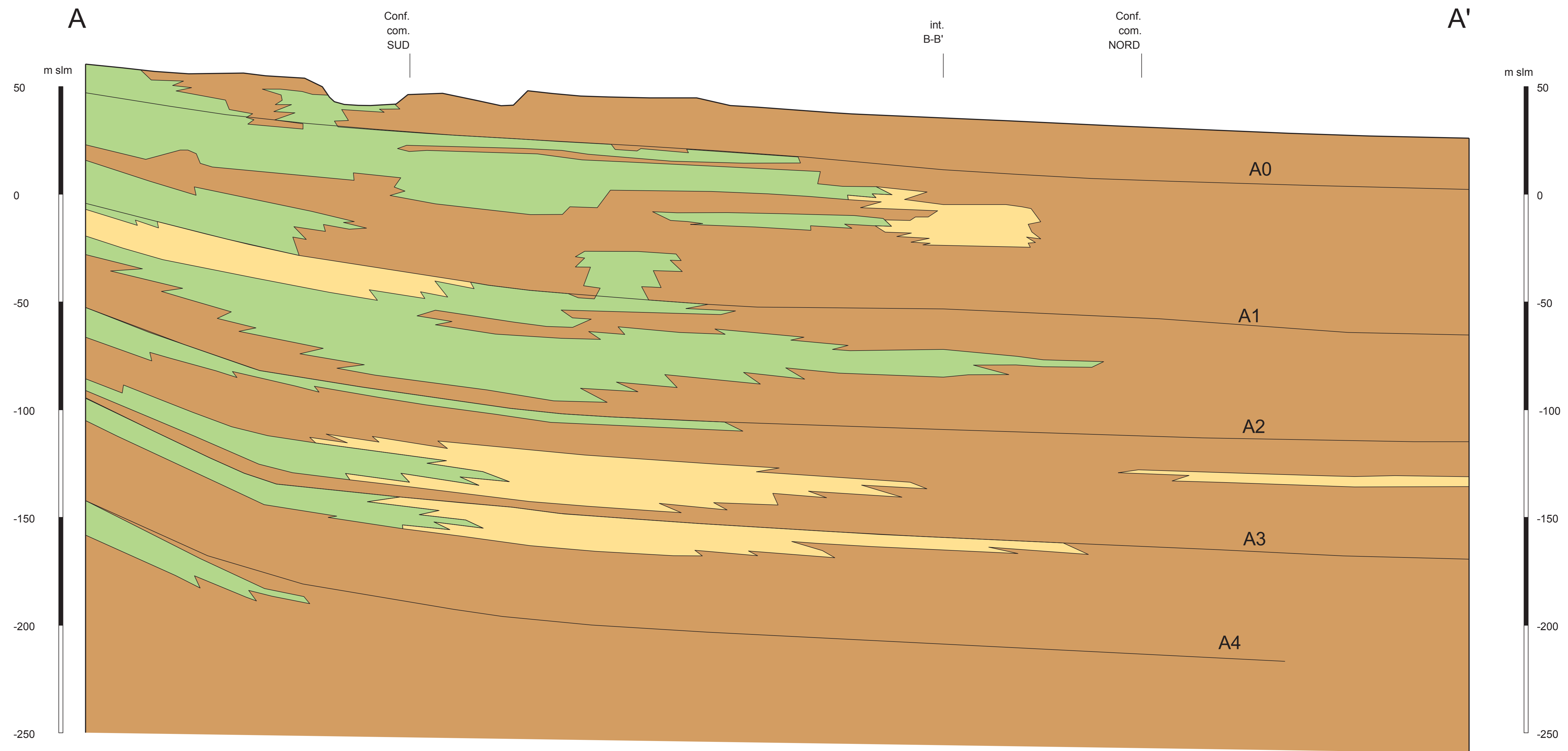


A-A' Traccia della sezione geologica A - A' (Scala distanze 1:25.000 - Scala altezze 1:1.000)

Terreni di copertura

- Argille prevalenti
- Sabbie prevalenti
- Ghiaie prevalenti

Sezione A - A'



Sezione B - B'

