

Attuazione dell'articolo 11 della legge 24 giugno 2009, n. 77

MICROZONAZIONE SISMICA

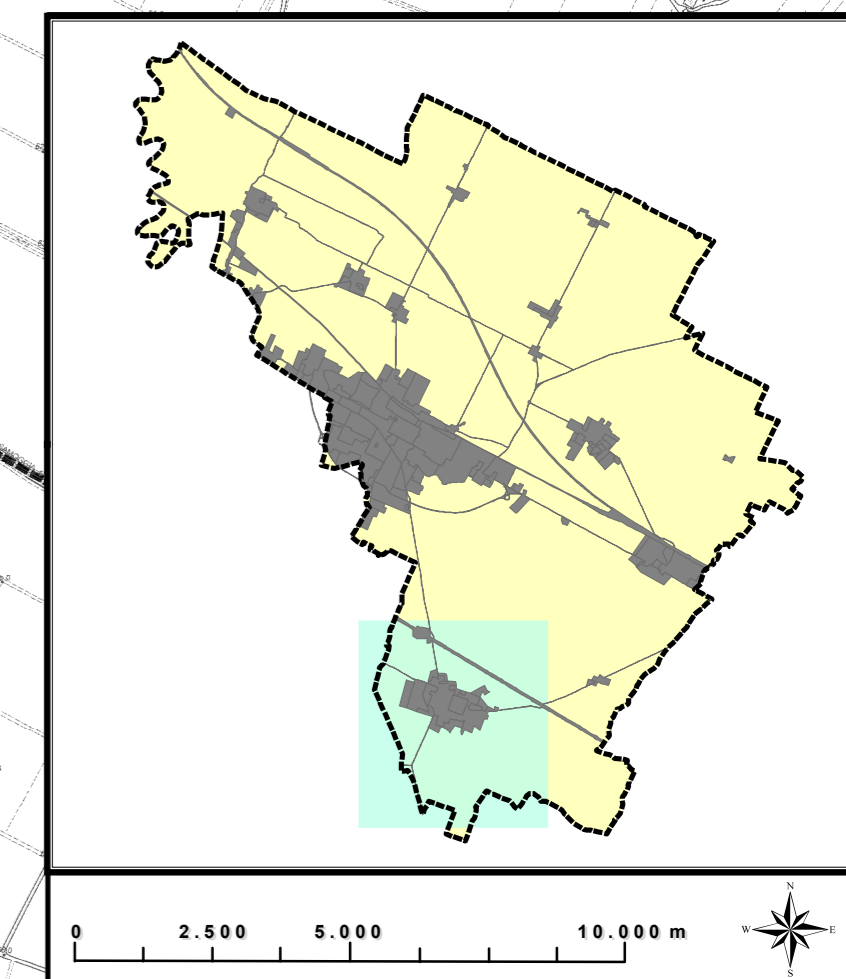
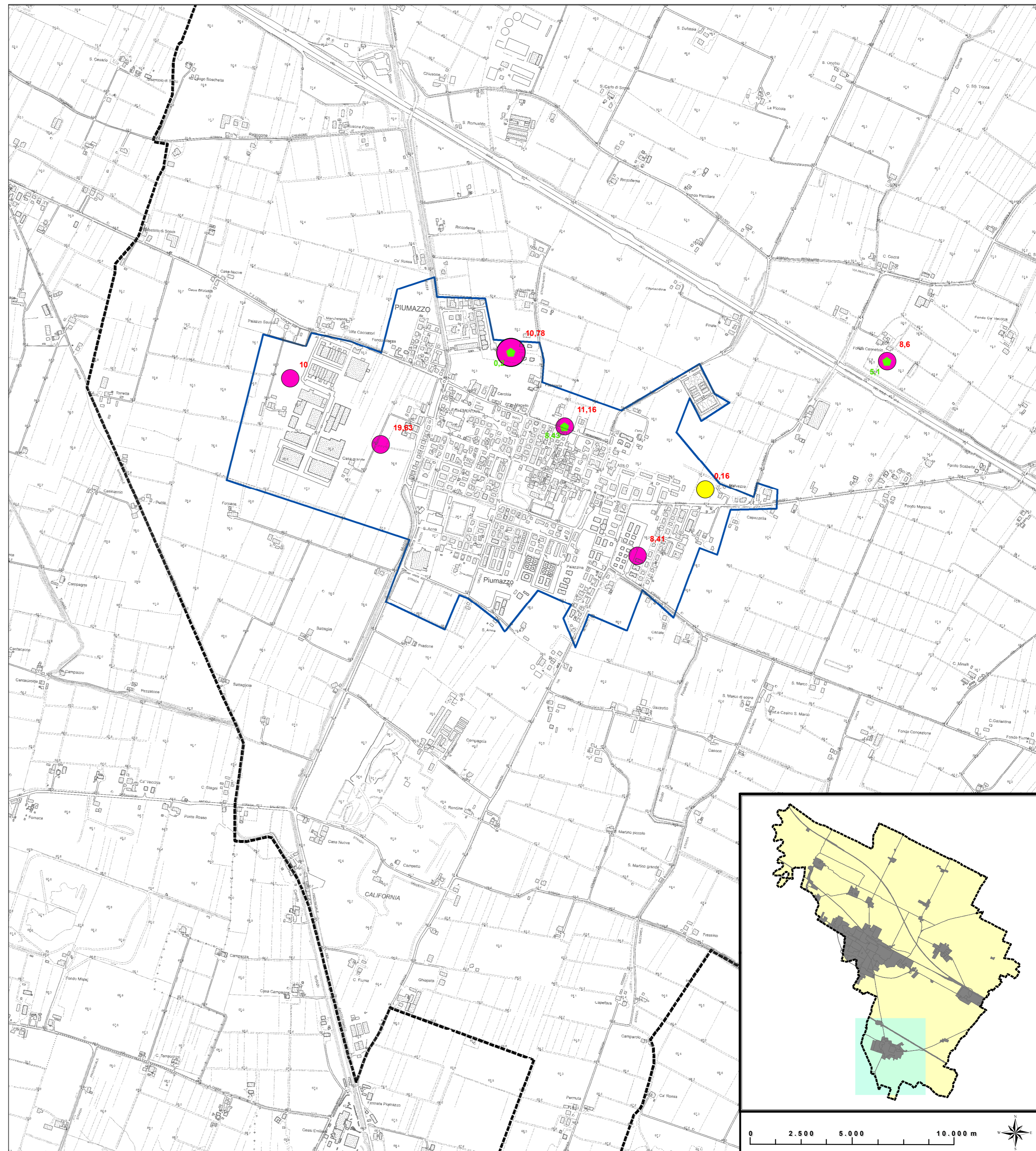
Carta delle frequenze naturali dei terreni

scala 1:10.000

Regione Emilia – Romagna
Comune di Castelfranco Emilia
 Ambito A_5 Piumazzo



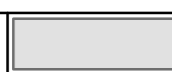




Regione	Soggetto realizzatore	Data
Emilia Romagna	RAGGRUPPAMENTO TEMPORANEO DI PROFESSIONISTI: Mandatario:  EN GEO S.p.A. Direttori tecnici: Dr. Geol. Carlo Caleffi Dr. Geol. Francesco Cerutti Mandatari: Dr. Geol. Marco Baldi Dr. Geol. Domenico Bianco Dr. Geol. Stefano Castagnetti Dr. Geol. Alessandro Ferrari Dr. Geol. Massimiliano Trauzzi	Ottobre 2014



Legenda

 Area oggetto di studio
  Confine Comunale

FREQUENZE NATURALI DEI TERRENI

Classi di frequenza (Hz)	
Nessun picco significativo	
$fo \leq 1$ Hz	
$1 \text{ Hz} < fo \leq 2$ Hz	
$2 \text{ Hz} < fo \leq 8$ Hz	
$fo > 8$ Hz	

FREQUENZA PRINCIPALE E RELATIVO VALORE (Hz)

	8	Ampiezza H _{SVR} ≥ 3
	8	Ampiezza H _{SVR} < 3
	8	FREQUENZA SECONDARIA (QUANDO PRESENTE) E RELATIVO VALORE (Hz)

