

MICROZONAZIONE SISMICA

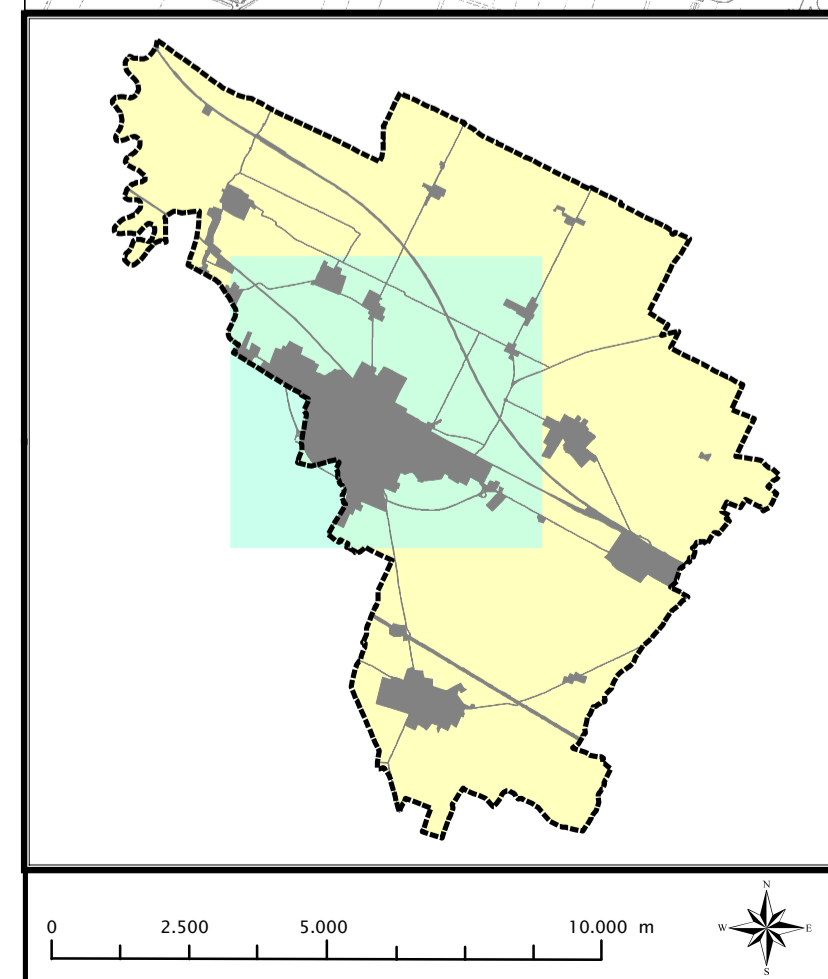
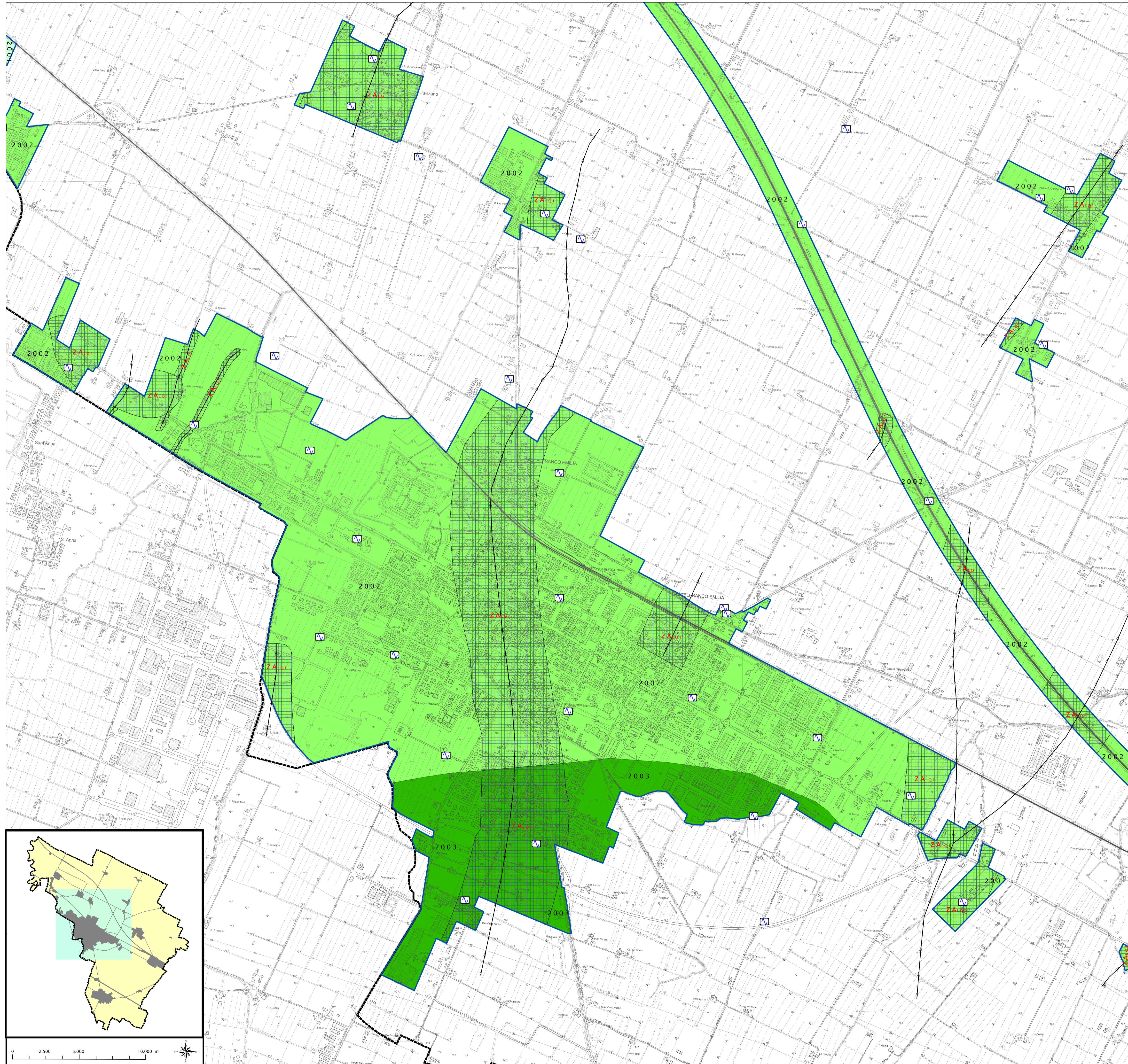
Carta delle microzone omogenee in prospettiva sismica

scala 1:10.000

Regione Emilia - Romagna
Comune di Castelfranco Emilia
Ambito A_1 Castelfranco Emilia



Regione	Soggetto realizzatore	Data
Emilia Romagna	INGEO s.p.a. Mandatario: Direttori tecnici: Dr. Geol. Carlo Caleffi Dr. Geol. Francesco Cerulli Mandatari: Dr. Geol. Mirco Rulli Dr. Geol. Domenico Bianco Dr. Geol. Stefano Castagnoli Dr. Geol. Alessandro Ferrari Dr. Geol. Massimiliano Trouzzi	Ottobre 2014



Legenda

- Confine comunale
- Area oggetto di studio
- Zone stabili suscettibili di amplificazioni locali**
 - Zona 1** Successione stratigrafica costituita da depositi prevalentemente fini (limi e argille), talora intercalati da sottili lenti sabbiose e sabbioso-limose
 - Zona 2** Successione stratigrafica costituita da depositi prevalentemente fini (limi e argille), intercalati da corpi ghiaiosi plurimetri, a partire da una profondità di circa 20 m da p.c., e talora da sottili lenti sabbiose e sabbioso-limose.
 - Zona 3** Successione stratigrafica costituita da una copertura di depositi prevalentemente limoso-argillosi, ai cui interno si possono rinvenire sottili lenti sabbiose e sabbioso-limose, sotto la quale, a partire da circa 5-10 m da p.c., sono presenti alternanze di orizzonti plurimetri a tessitura grossolana (ghiaie e, in subordine, sabbie) e fine (limi e e argille)
- Zone di attenzione per instabilità**
 - Z.A. 1** Zona di Attenzione per liquefazioni tipo 1
- Punti di misura di rumore ambientale**
 - Stazione microtremore a stazione singola
- Forme di superficie e sepolte**
 - Asse di paleovalveo