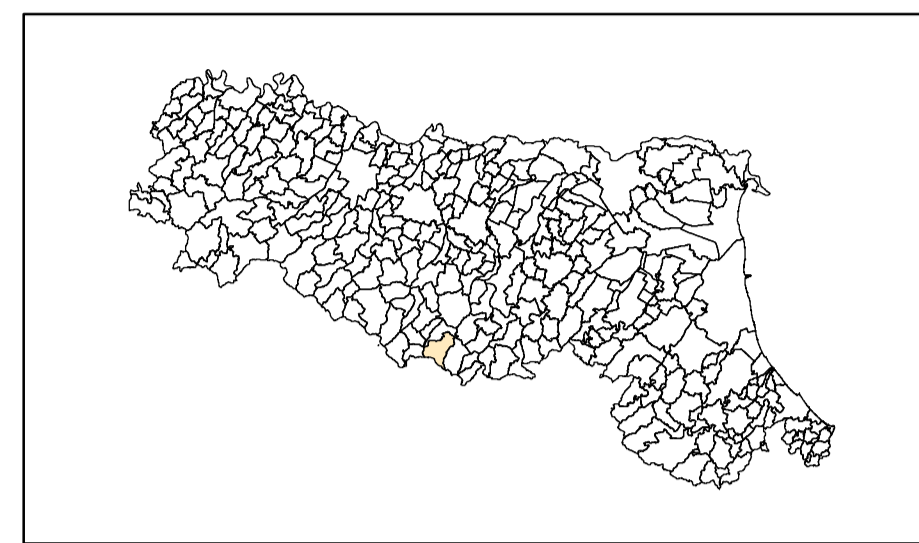


MICROZONAZIONE SISMICA

Carta delle frequenze

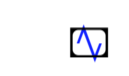


scala 1:10.000

Regione Emilia-Romagna
Comune di Fanano



Regione	Soggetto realizzatore	Data
Emilia Romagna	Studio Geologia Tecnica Dott. Geol. Lorenzo Del Maschio	Ottobre 2017
	Collaboratori Ing. Giorgia Tonioni Dott. Geol. Pierluigi Galli	

Legenda

-  Stazione microtremore a stazione singola
-  Sviluppo con approfondimento di il livello
-  Limite comunale

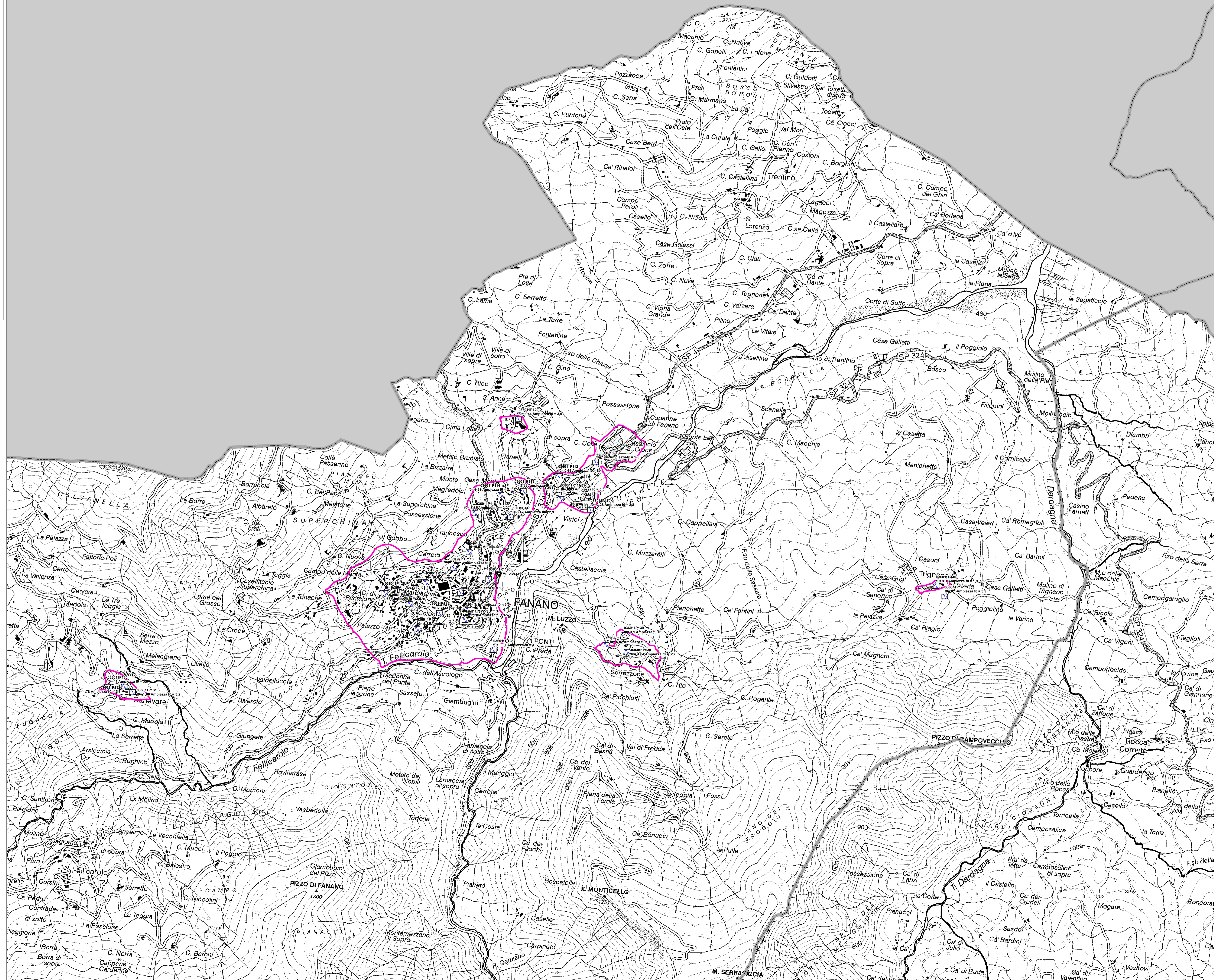


TAVOLA 1 DI 3

