



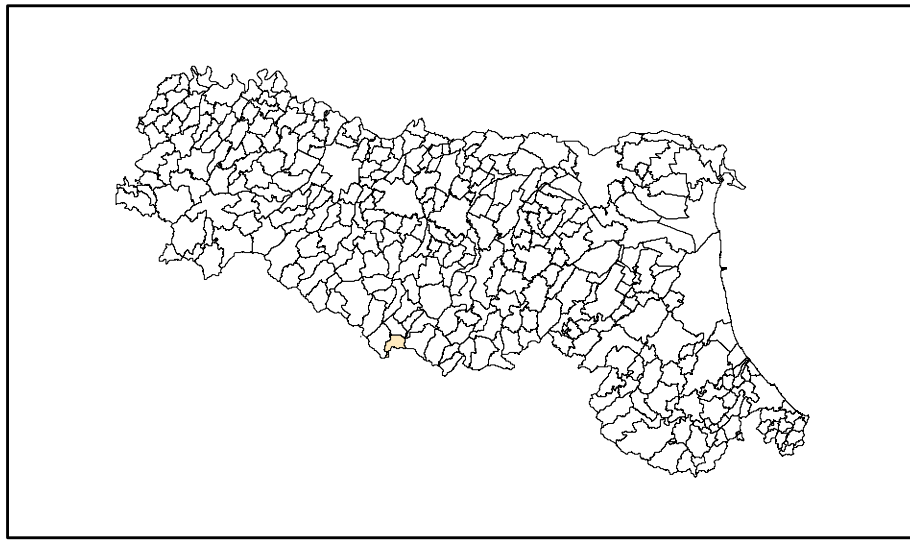
Attuazione dell'articolo 11 della legge 24 giugno 2009, n.77

MICROZONAZIONE SISMICA

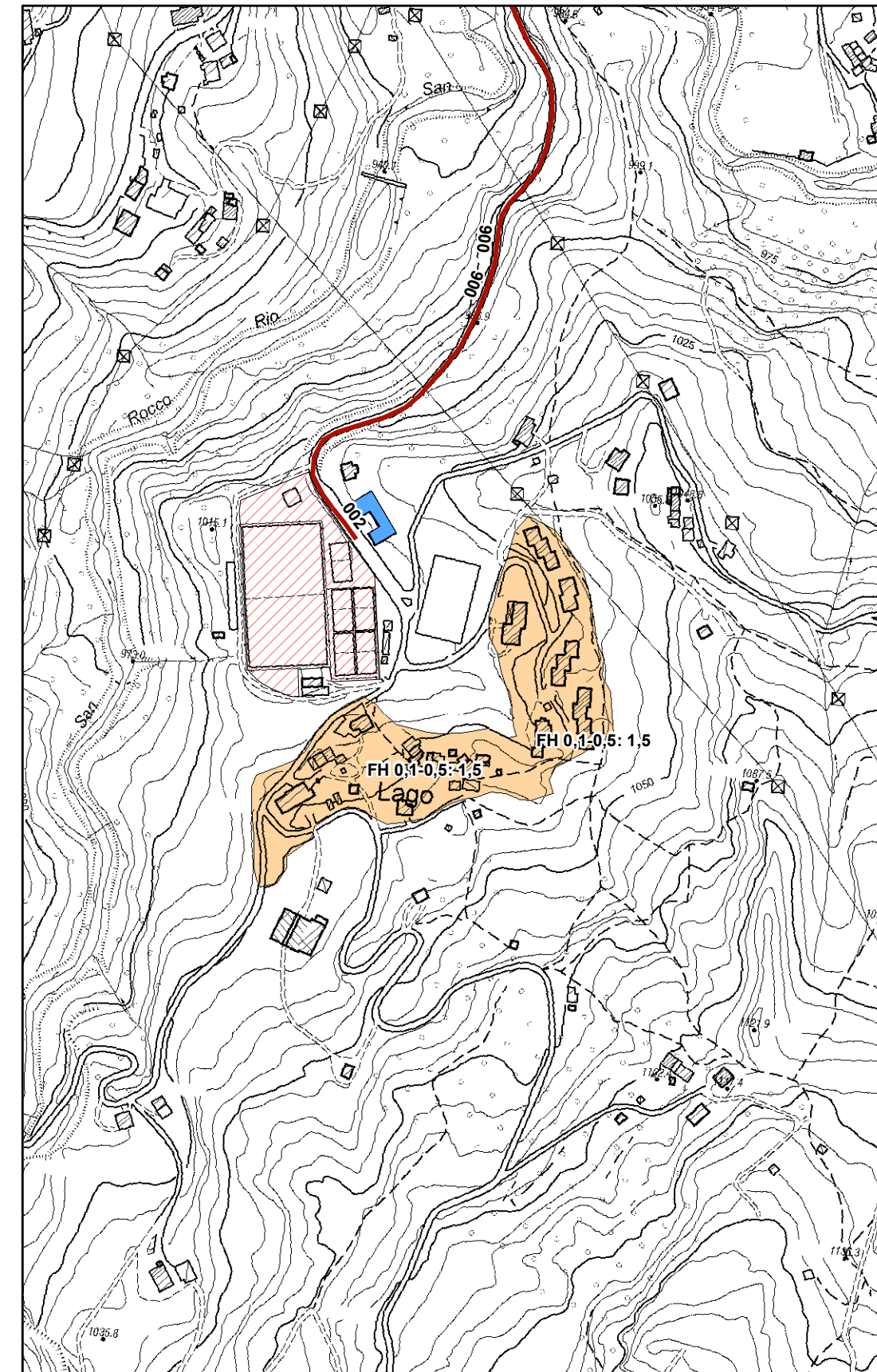
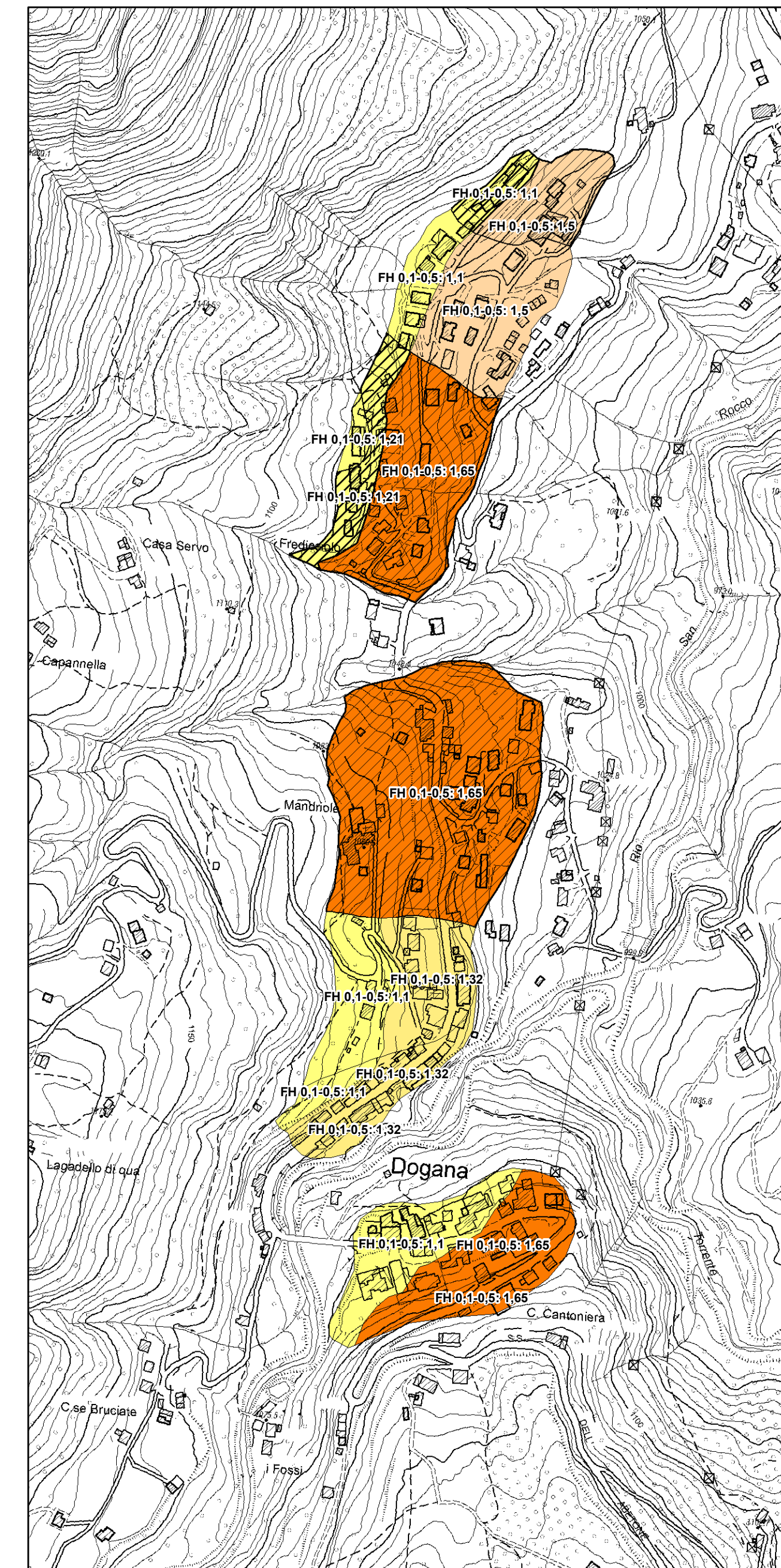
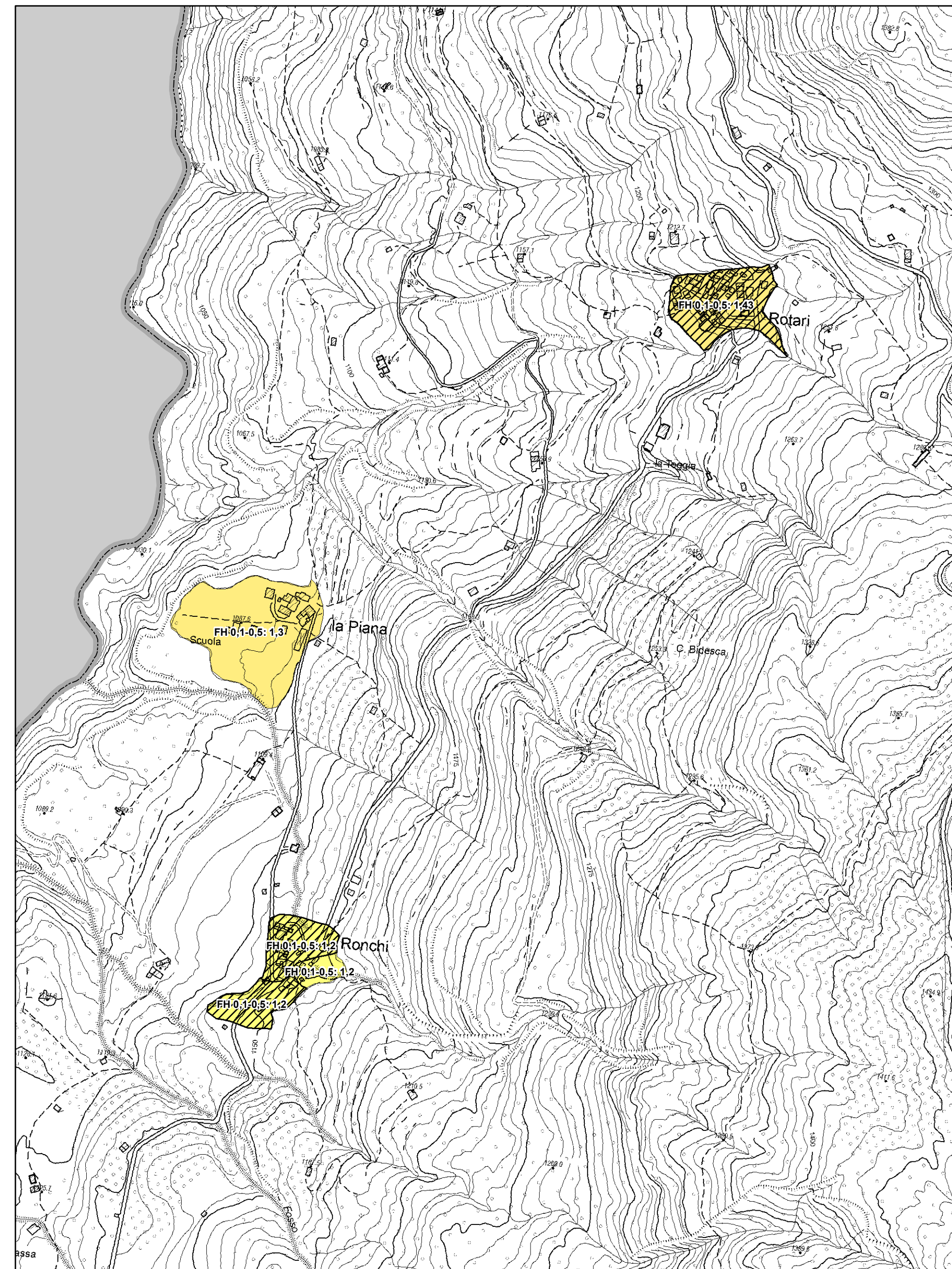
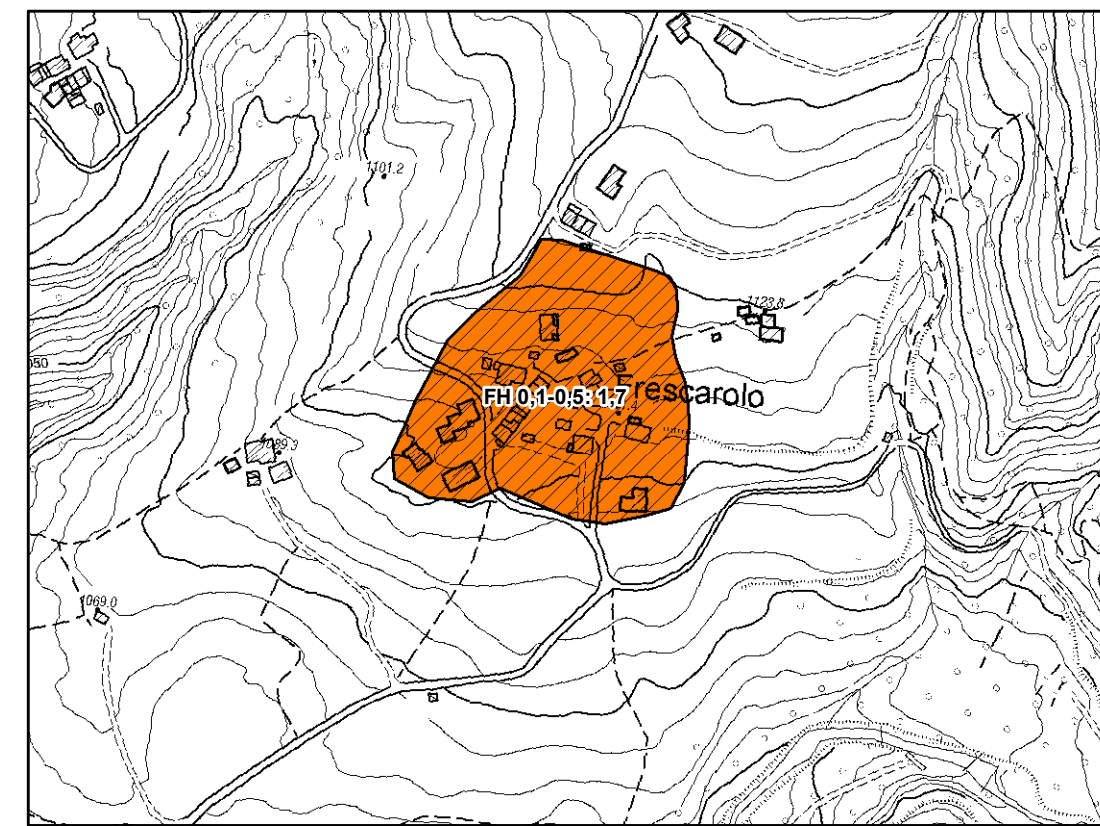
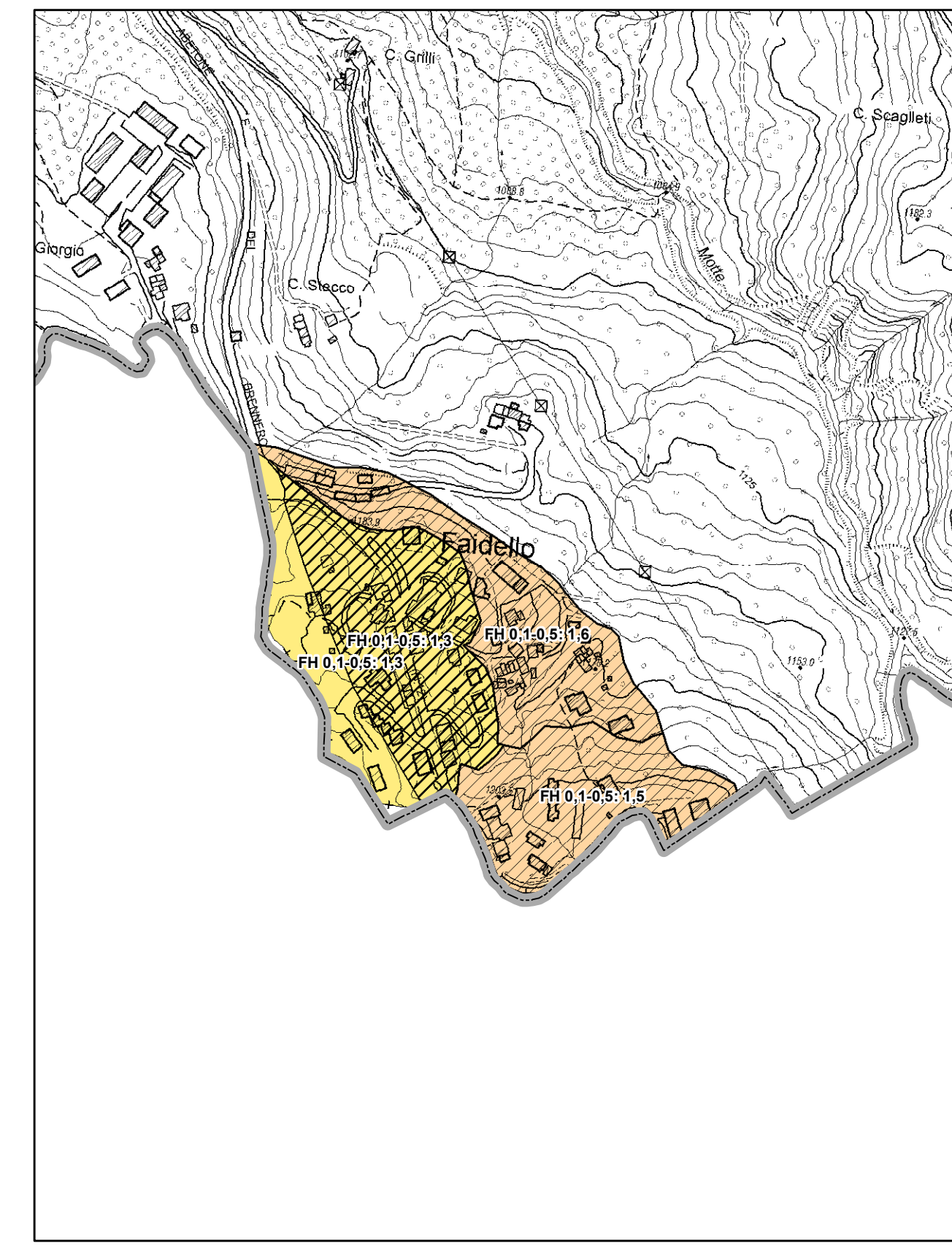
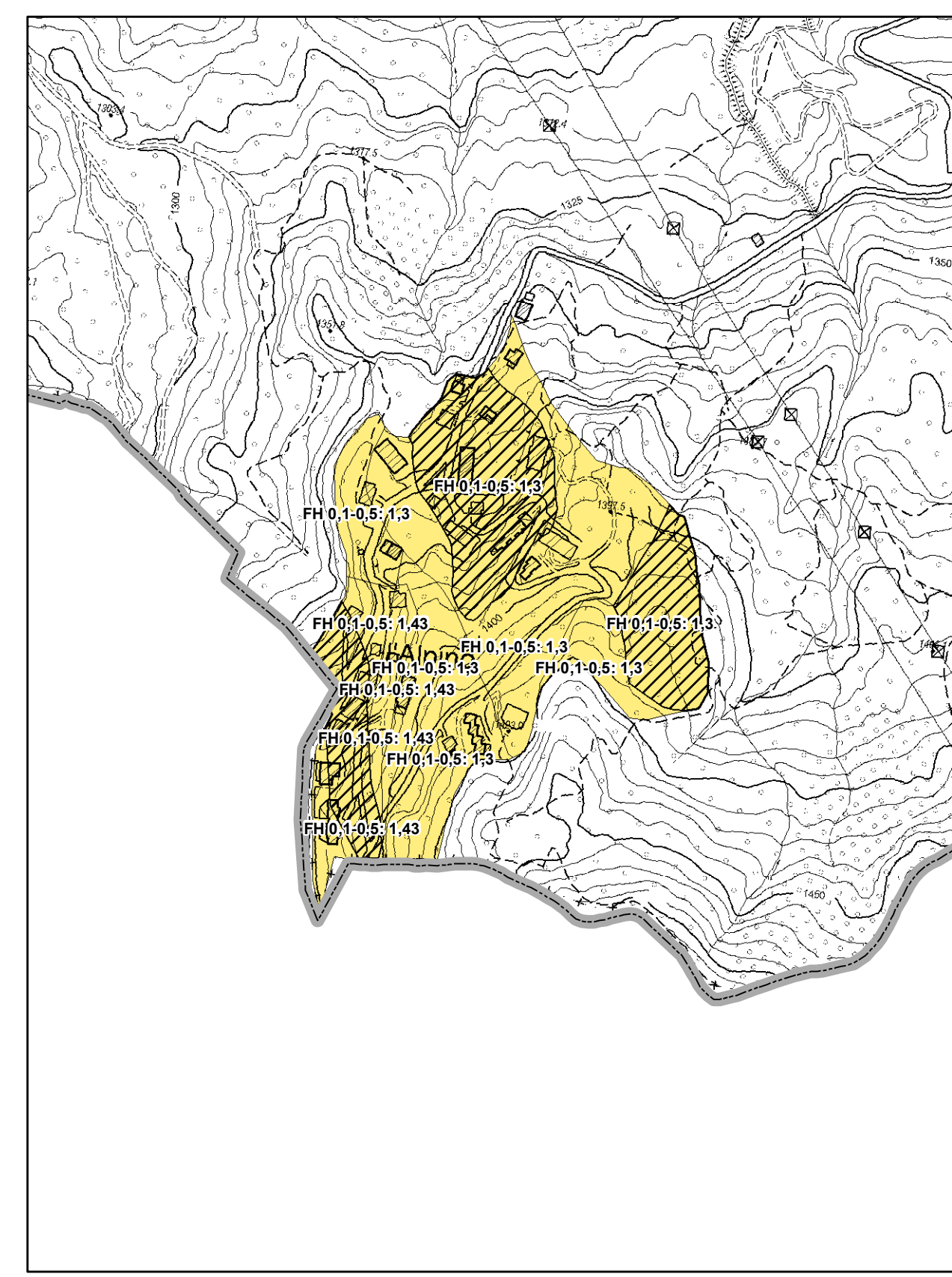
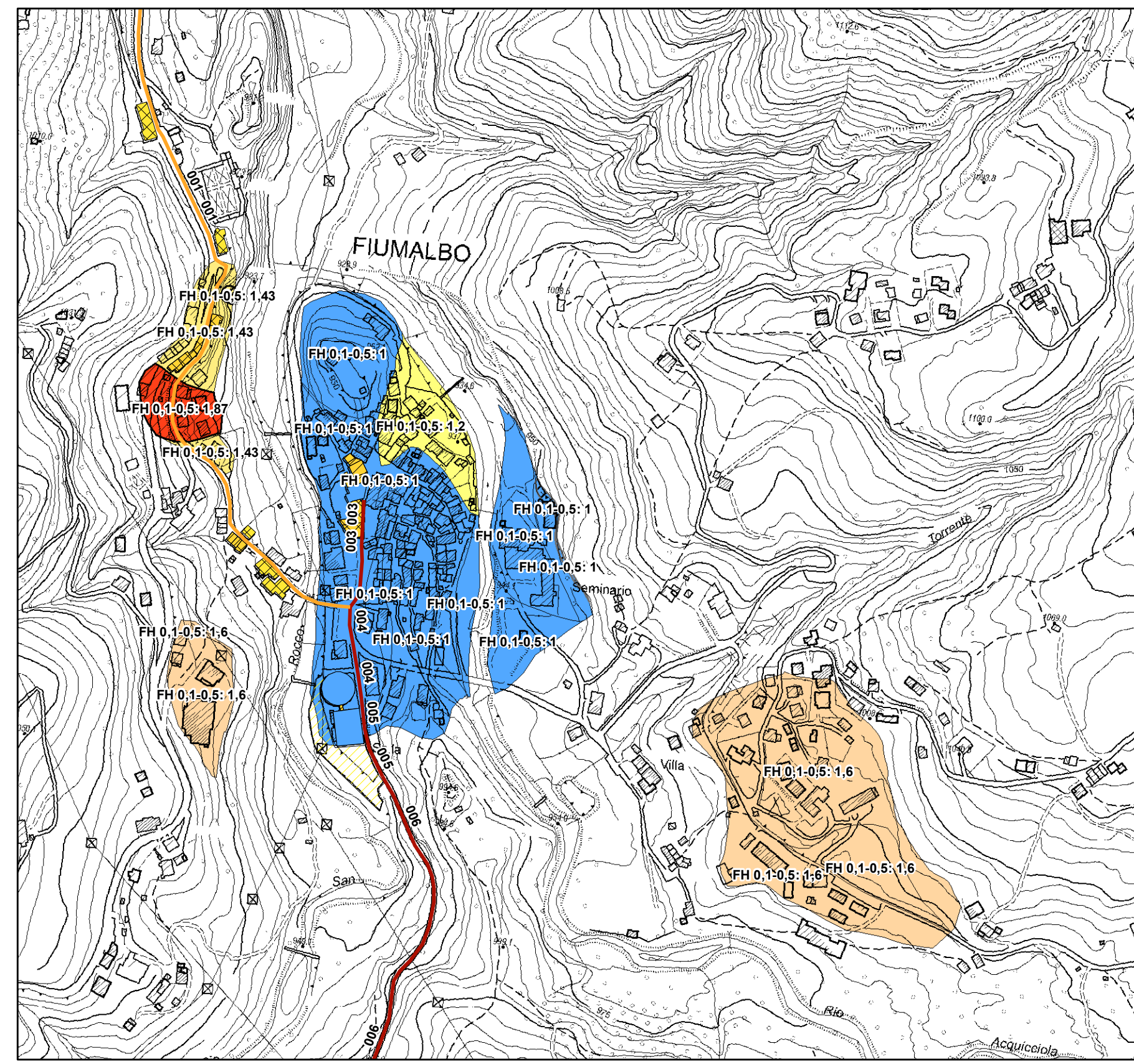
Carta di microzonazione sismica livello 2

scala 1:5.000

Regione Emilia-Romagna
Comune di Fiumalbo



Regione	Soggetto realizzatore	Data
Emilia Romagna	Studio Geologia Tecnica Dott. Geol. Lorenzo Del Maschio	Agosto 2017
	Collaboratori Ing. Giorgia Tonioni Dott. Geol. Pierluigi Galli	



Legenda

- Zone stabili**
FH 0,1-0,5: 1
- Zone stabili suscettibili di amplificazioni locali**
FH 0,1-0,5: 1,1-1,2
FH 0,1-0,5: 1,3-1,4
FH 0,1-0,5: 1,5-1,6
FH 0,1-0,5: 1,7-1,8
- Zone di attenzione per instabilità di versante**
FH 0,1-0,5: 1
FH 0,1-0,5: 1,1-1,2
FH 0,1-0,5: 1,3-1,4
FH 0,1-0,5: 1,5-1,6
FH 0,1-0,5: 1,7-1,8
FH 0,1-0,5: 1,9-2

Sistema di gestione dell'emergenza

- 290 Edificio strategico
919 Area di emergenza (AMMASSAMENTO)
812 Area di emergenza (RICOVERO)
142 Area di emergenza (AMMASSAMENTO-RICOVERO)
706 Area di emergenza (ATTESA)
188 Infrastruttura di connessione
001 Infrastruttura di accessibilità
- 090 Aggregato strutturale interferente
091 Aggregato strutturale interferente appartenente a un AS
005 Aggregato strutturale non interferente appartenente a un AS
092 Aggregato strutturale interferente isolata

0 50 100 200 Metri

Limite comunale

