



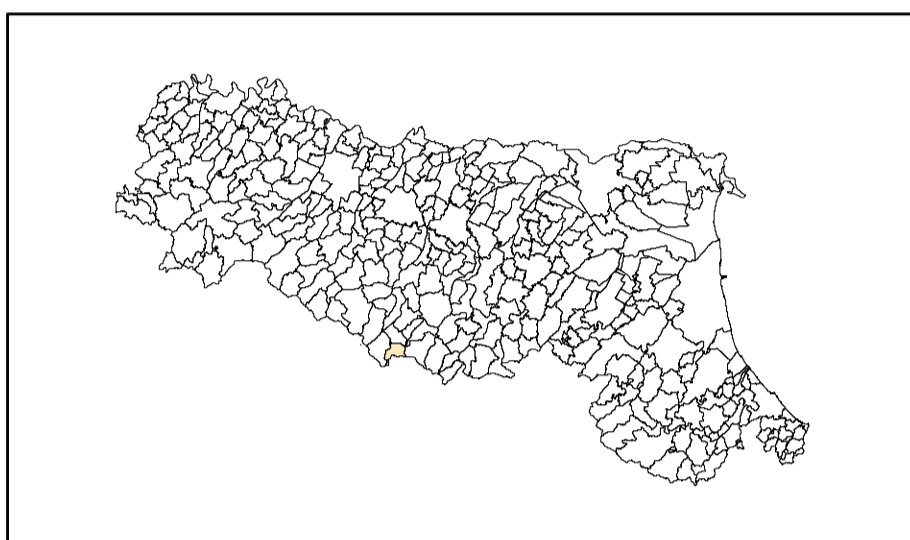
Attuazione dell'articolo 11 della legge 24 giugno 2009, n.77

MICROZONAZIONE SISMICA

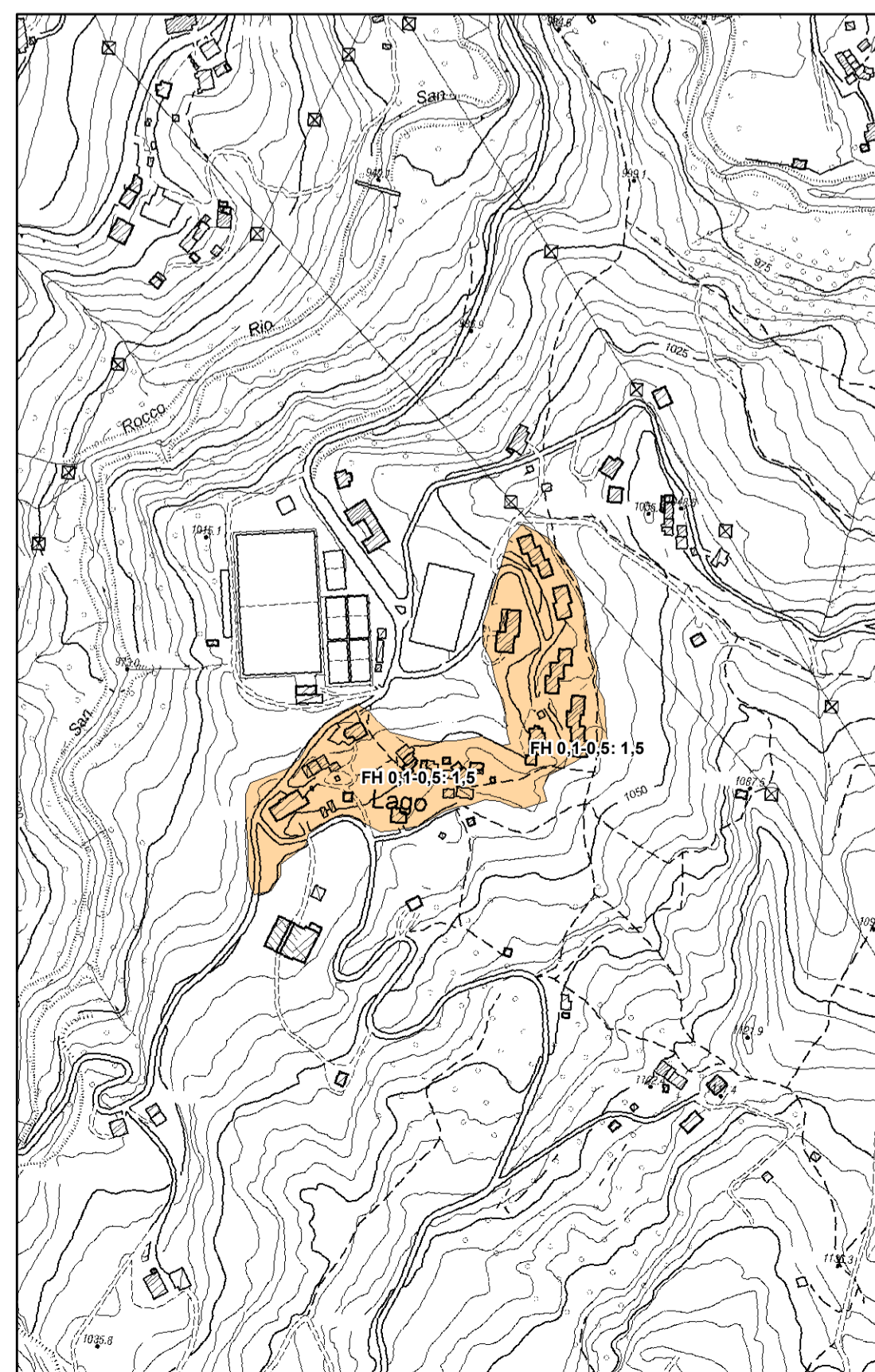
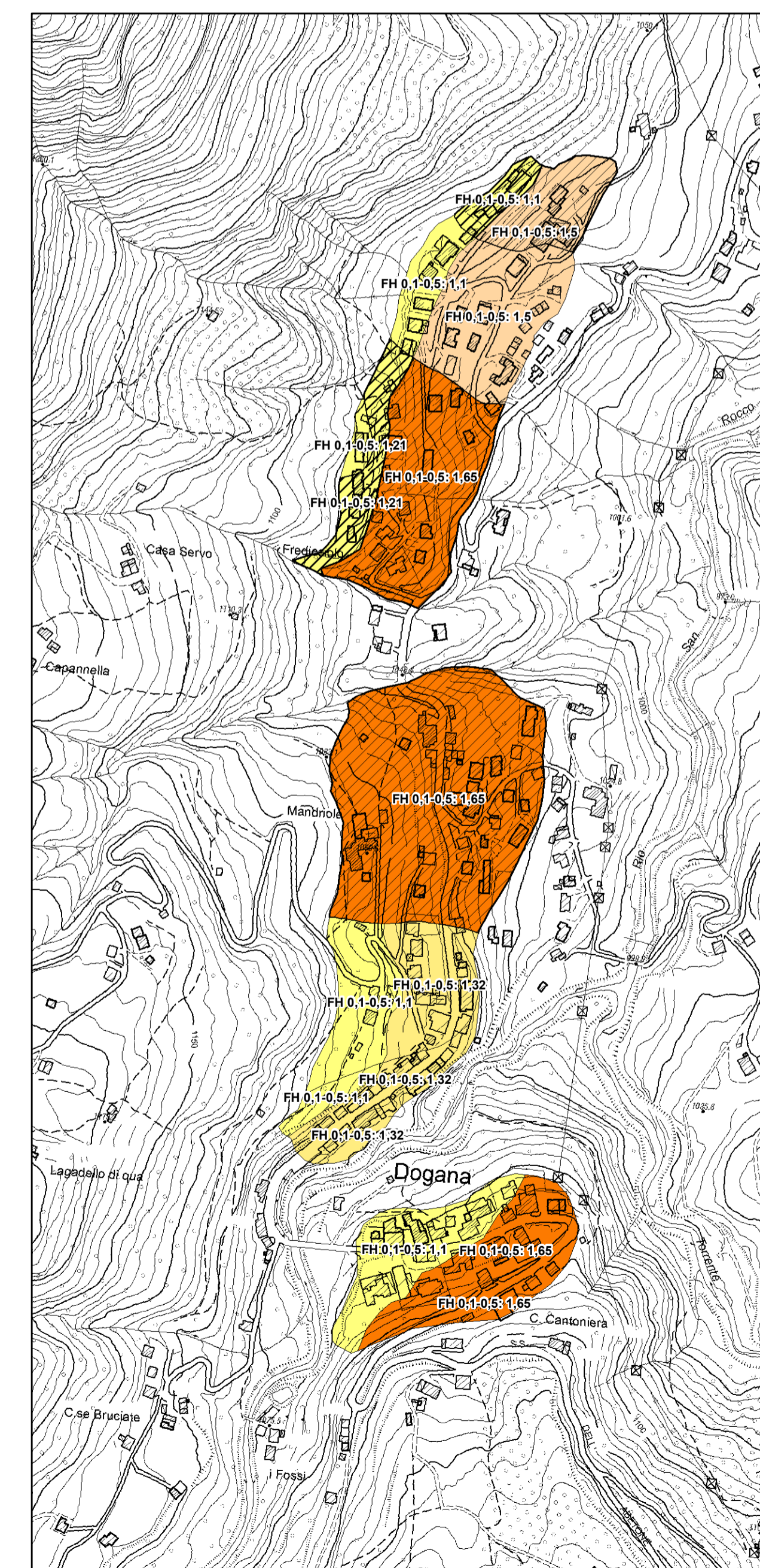
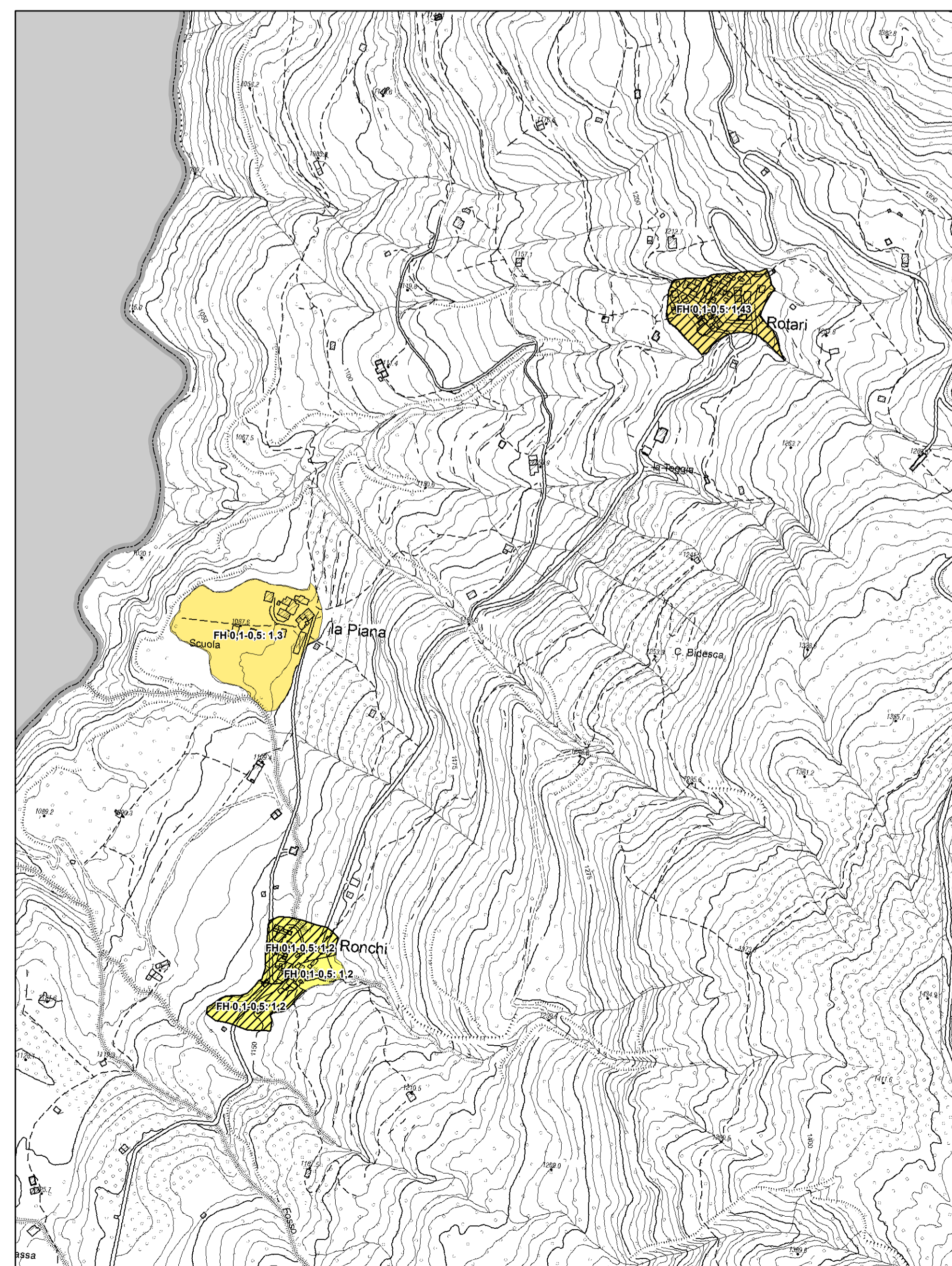
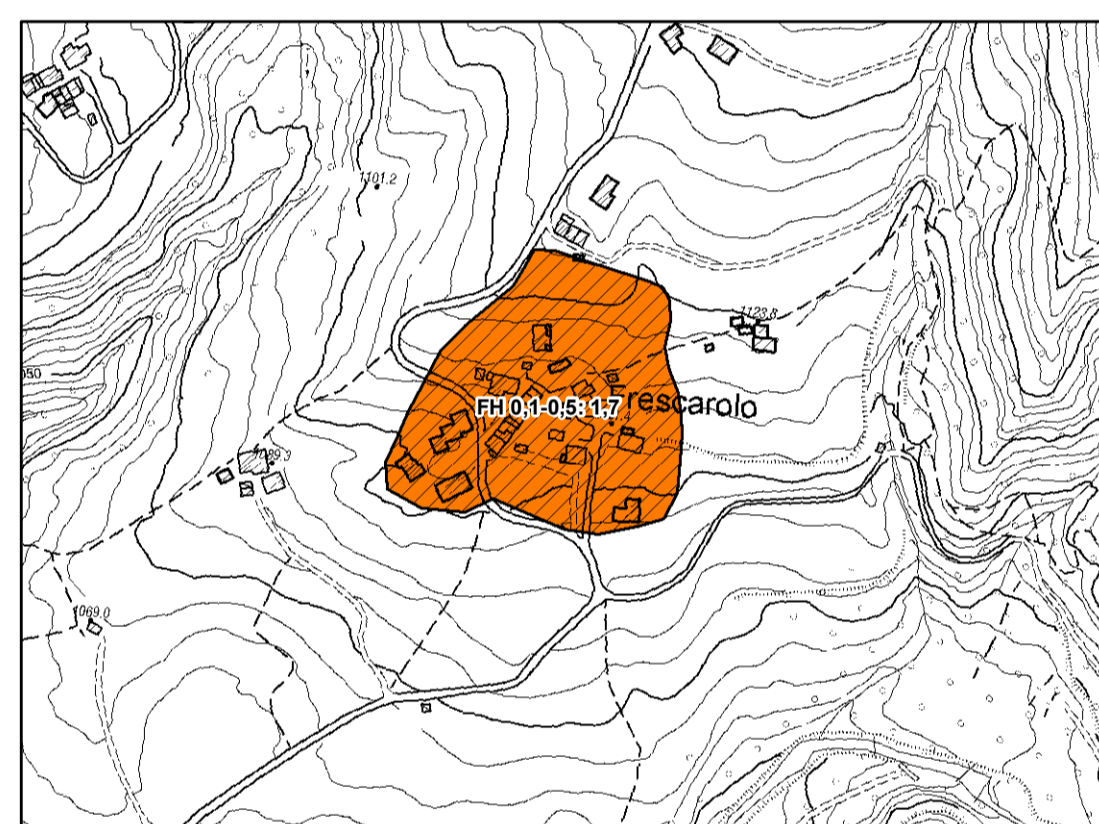
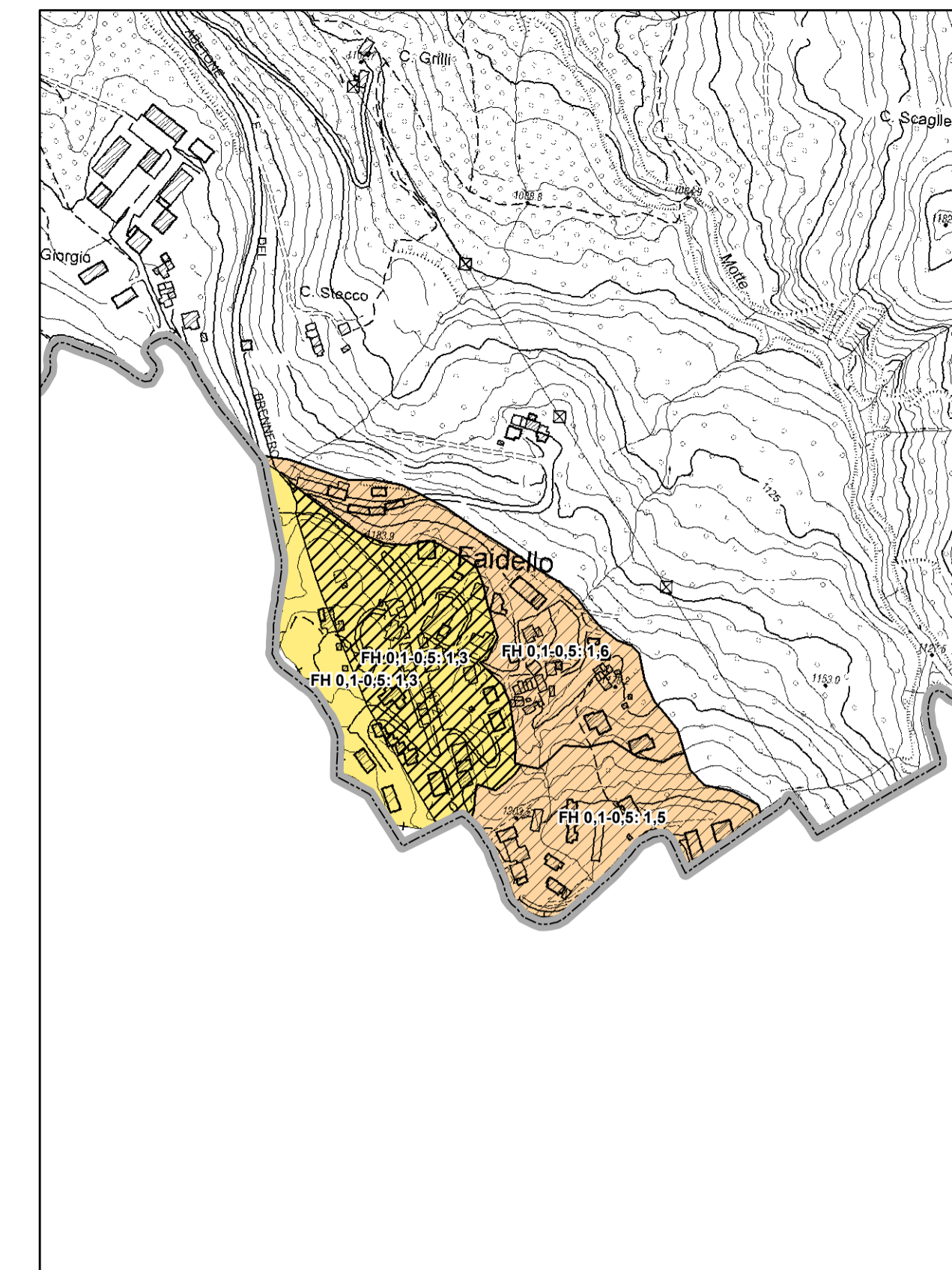
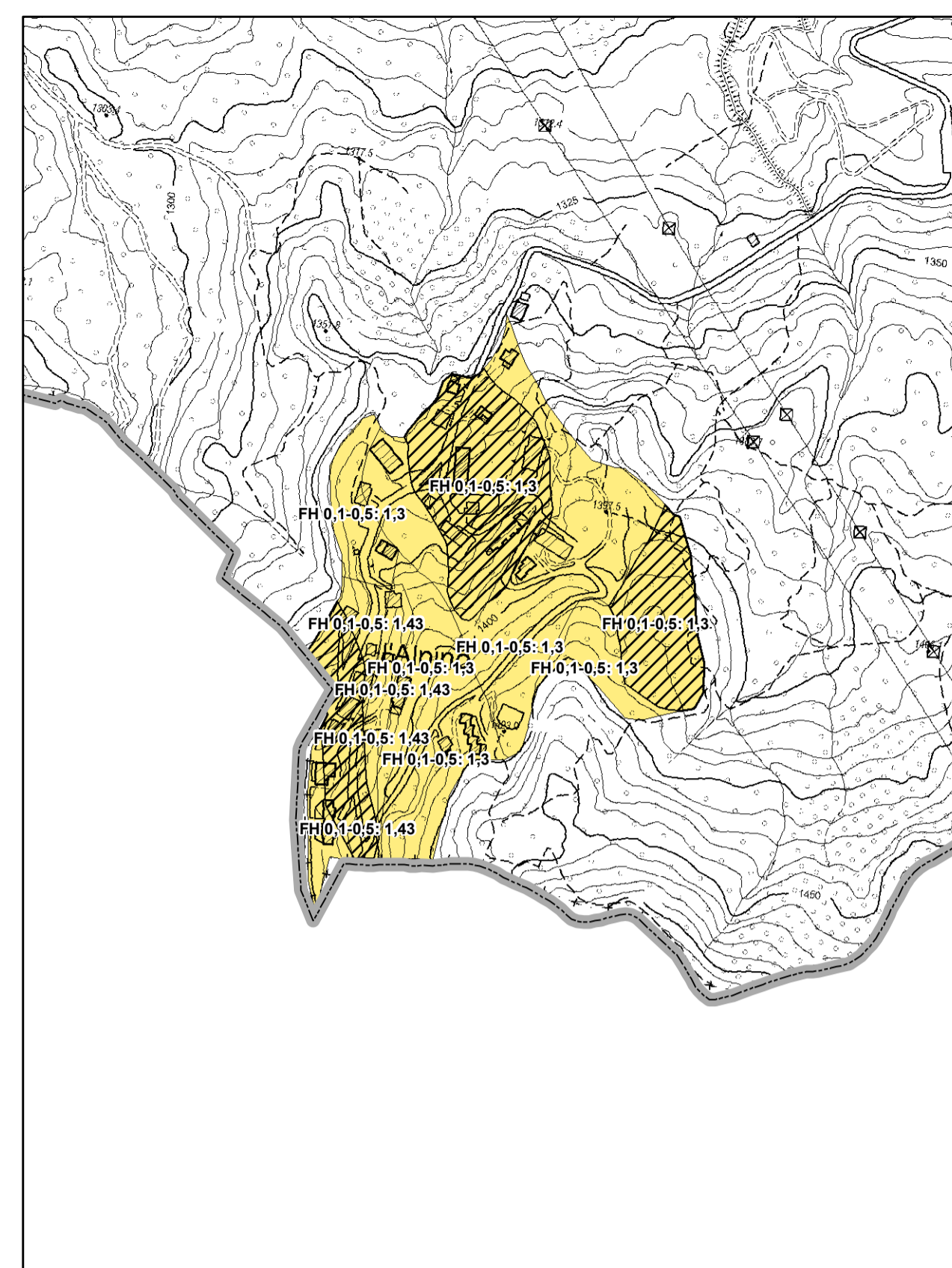
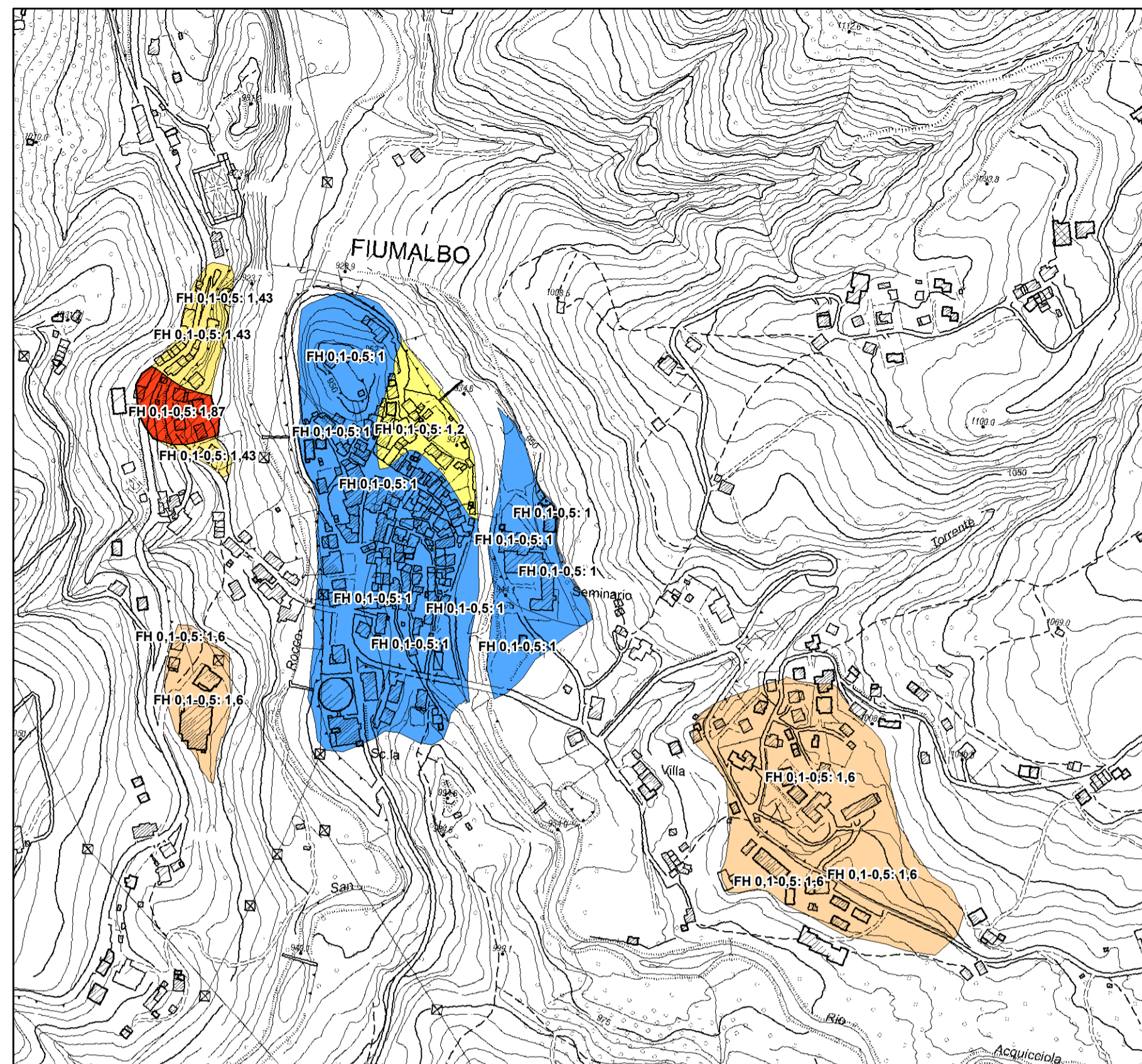
Carta di microzonazione sismica livello 2

scala 1:5.000

Regione Emilia-Romagna
Comune di Fiumalbo



Regione	Soggetto realizzatore	Data
Emilia Romagna	Studio Geologia Tecnica Dott. Geol. Lorenzo Del Maschio	Ottobre 2017
	Collaboratori Ing. Giorgia Tonioni Dott. Geol. Pierluigi Galli	



Legenda

Zone stabili

FH 0,1-0,5: 1

Zone stabili suscettibili di amplificazioni locali

- FH 0,1-0,5: 1,1-1,2
- FH 0,1-0,5: 1,3-1,4
- FH 0,1-0,5: 1,5-1,6
- FH 0,1-0,5: 1,7-1,8

Zone di attenzione per instabilità di versante

- FH 0,1-0,5: 1
- FH 0,1-0,5: 1,1-1,2
- FH 0,1-0,5: 1,3-1,4
- FH 0,1-0,5: 1,5-1,6
- FH 0,1-0,5: 1,7-1,8
- FH 0,1-0,5: 1,9-2

0 62,5 125 250 Metri

Limite comunale

