



APPROFONDIMENTI TEMATICI DELLA GEOLOGIA E DELLA SISMICA

Carta delle aree potenzialmente soggette ad effetti locali

Tavola GEO.1 Scala 1:15.000

Azione: delibera C.C. n. 101 del 26/11/2010
Area di studio: delibera di Approvazione R.G. delibera C.C. n. 8 del 07.03.2013
Circoscrizione di Approvazione R.G.: delibera C.C. n. 8 del 07.03.2013

Il Sindaco: Franco Richiardi

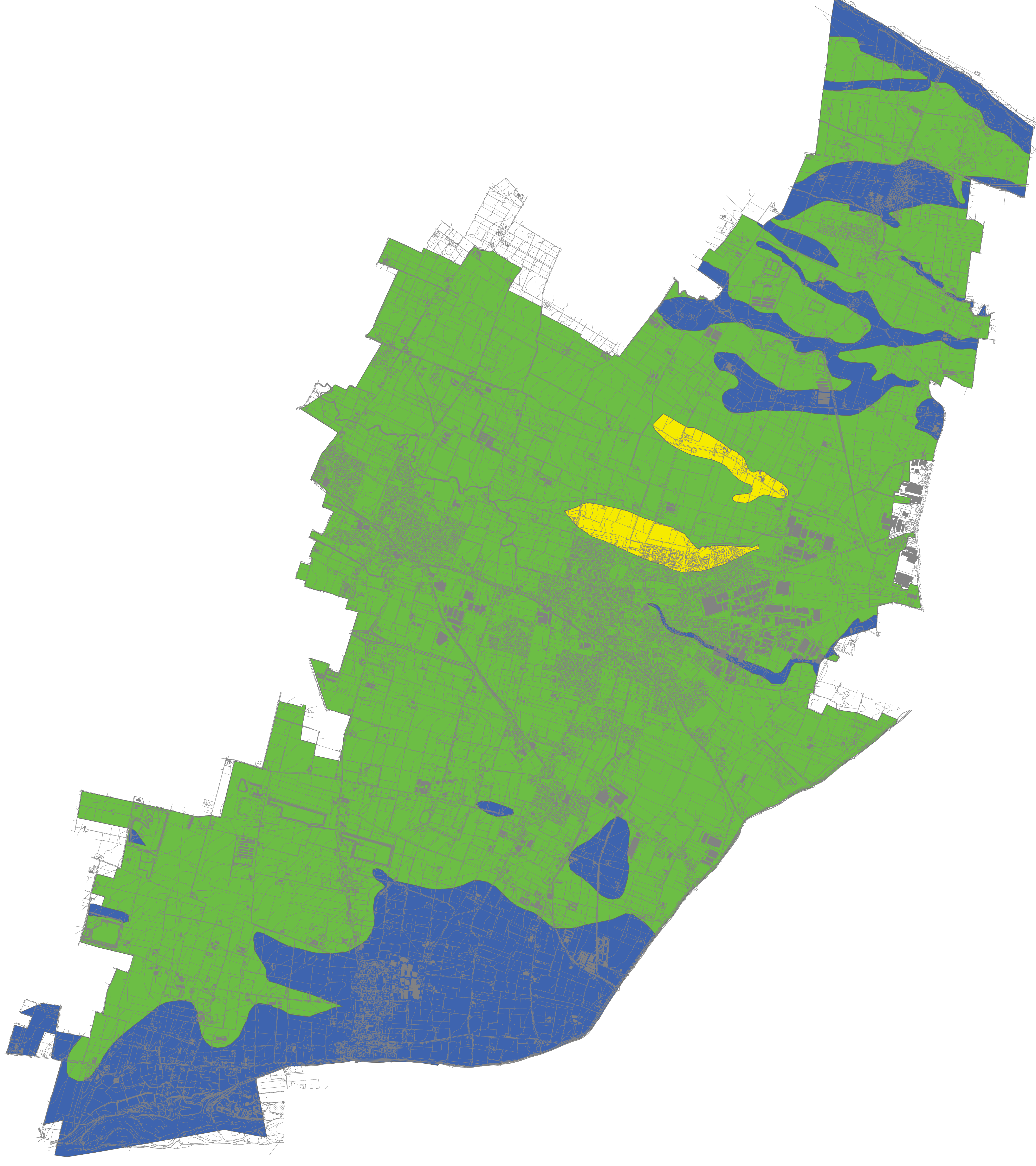
Il Segretario Generale: Dott.ssa Rosa Lucente

Il Dirigente Area Territorio - Sviluppo Sostenibile: Arch. Bruno Marino

Responsabili del progetto:

Arch. Luca Biancucci (Progettista responsabile)

Arch. Rudi Fallari (Consulenza generale)



Legenda

Chiese di conoide
(amplificazione)

Sabbie di canale
(amplificazione, potenziale liquefazione e cedimenti)

Limi e Argille di piana alluvionale
(amplificazione, possibili cedimenti)