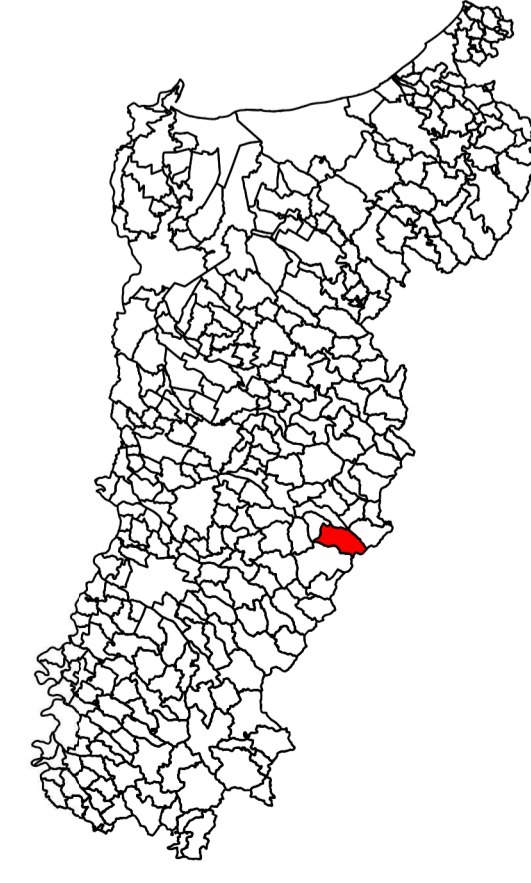


ANALISI DELLA CONDIZIONE LIMITE PER L'EMERGENZA (CLE)

Scala 1:5.000

Regione Emilia-Romagna
Comune di Frassinoro



Regione
EMILIA-ROMAGNA

Soggetto attuatore
Studio For_Geo - MODENA

Data
APRILE 2018

Legenda

- Inchiostro grafico
- Linea virtuale di riferimento appartenente ad un AS
- Linea virtuale con riferimento appartenente ad un AS
- Edificio strategico
- Appoggio stradale
- Area di emergenza (immagazzinamento - ricovero)
- Area di emergenza (ricovero)
- Infrastruttura di connessione
- Infrastruttura di accessibilità
- Esistono confini comunali

Zone stabili suscettibili di amplificazioni locali

- 1,3-1,4
- 1,7-1,8
- 1,9-2,0
- 1,5-1,6

Zone di suscettibilità per instabilità di versante (Livello 3)

- 1,4 - 0
- 1,4 - 5
- 1,5 - 0
- 1,6 - 0
- 1,6 - 0,14
- 1,6 - 3,8
- 1,6 - 5,5
- 1,6 - 5,7

25R1 - Zona di suscettibilità per frane in terra di colto - $F_{an} > 1,3$ - $I_{a,0} < 0$ - $ovr(FRE) < 15$ cm

25R2 - Zona di suscettibilità per frane in terra di colto - $F_{an} > 1,3$ - $I_{a,0} < 0$ - $ovr(FRE) < 15$ cm

25R3 - Zona di suscettibilità per frane in terra di colto - $F_{an} > 1,3$ - $I_{a,0} < 0$ - $ovr(FRE) < 15$ cm

25R4 - Zona di suscettibilità per frane in terra di colto - $F_{an} > 1,3$ - $I_{a,0} < 0$ - $ovr(FRE) < 15$ cm

25R5 - Zona di suscettibilità per frane in terra di colto - $F_{an} > 1,3$ - $I_{a,0} < 0$ - $ovr(FRE) < 15$ cm

25R6 - Zona di suscettibilità per frane in terra di colto - $F_{an} > 1,3$ - $I_{a,0} < 0$ - $ovr(FRE) < 15$ cm

25R7 - Zona di suscettibilità per frane in terra di colto - $F_{an} > 1,3$ - $I_{a,0} < 0$ - $ovr(FRE) < 15$ cm

25R8 - Zona di suscettibilità per frane in terra di colto - $F_{an} > 1,3$ - $I_{a,0} < 0$ - $ovr(FRE) < 15$ cm

25R9 - Zona di suscettibilità per frane in terra di colto - $F_{an} > 1,3$ - $I_{a,0} < 0$ - $ovr(FRE) < 15$ cm

25R10 - Zona di suscettibilità per frane in terra di colto - $F_{an} > 1,3$ - $I_{a,0} < 0$ - $ovr(FRE) < 15$ cm

25R11 - Zona di suscettibilità per frane in terra di colto - $F_{an} > 1,3$ - $I_{a,0} < 0$ - $ovr(FRE) < 15$ cm

25R12 - Zona di suscettibilità per frane in terra di colto - $F_{an} > 1,3$ - $I_{a,0} < 0$ - $ovr(FRE) < 15$ cm

25R13 - Zona di suscettibilità per frane in terra di colto - $F_{an} > 1,3$ - $I_{a,0} < 0$ - $ovr(FRE) < 15$ cm

25R14 - Zona di suscettibilità per frane in terra di colto - $F_{an} > 1,3$ - $I_{a,0} < 0$ - $ovr(FRE) < 15$ cm

25R15 - Zona di suscettibilità per frane in terra di colto - $F_{an} > 1,3$ - $I_{a,0} < 0$ - $ovr(FRE) < 15$ cm

25R16 - Zona di suscettibilità per frane in terra di colto - $F_{an} > 1,3$ - $I_{a,0} < 0$ - $ovr(FRE) < 15$ cm

25R17 - Zona di suscettibilità per frane in terra di colto - $F_{an} > 1,3$ - $I_{a,0} < 0$ - $ovr(FRE) < 15$ cm

25R18 - Zona di suscettibilità per frane in terra di colto - $F_{an} > 1,3$ - $I_{a,0} < 0$ - $ovr(FRE) < 15$ cm

25R19 - Zona di suscettibilità per frane in terra di colto - $F_{an} > 1,3$ - $I_{a,0} < 0$ - $ovr(FRE) < 15$ cm

25R20 - Zona di suscettibilità per frane in terra di colto - $F_{an} > 1,3$ - $I_{a,0} < 0$ - $ovr(FRE) < 15$ cm

25R21 - Zona di suscettibilità per frane in terra di colto - $F_{an} > 1,3$ - $I_{a,0} < 0$ - $ovr(FRE) < 15$ cm

25R22 - Zona di suscettibilità per frane in terra di colto - $F_{an} > 1,3$ - $I_{a,0} < 0$ - $ovr(FRE) < 15$ cm

25R23 - Zona di suscettibilità per frane in terra di colto - $F_{an} > 1,3$ - $I_{a,0} < 0$ - $ovr(FRE) < 15$ cm

25R24 - Zona di suscettibilità per frane in terra di colto - $F_{an} > 1,3$ - $I_{a,0} < 0$ - $ovr(FRE) < 15$ cm

25R25 - Zona di suscettibilità per frane in terra di colto - $F_{an} > 1,3$ - $I_{a,0} < 0$ - $ovr(FRE) < 15$ cm

25R26 - Zona di suscettibilità per frane in terra di colto - $F_{an} > 1,3$ - $I_{a,0} < 0$ - $ovr(FRE) < 15$ cm

25R27 - Zona di suscettibilità per frane in terra di colto - $F_{an} > 1,3$ - $I_{a,0} < 0$ - $ovr(FRE) < 15$ cm

25R28 - Zona di suscettibilità per frane in terra di colto - $F_{an} > 1,3$ - $I_{a,0} < 0$ - $ovr(FRE) < 15$ cm

25R29 - Zona di suscettibilità per frane in terra di colto - $F_{an} > 1,3$ - $I_{a,0} < 0$ - $ovr(FRE) < 15$ cm

25R30 - Zona di suscettibilità per frane in terra di colto - $F_{an} > 1,3$ - $I_{a,0} < 0$ - $ovr(FRE) < 15$ cm

25R31 - Zona di suscettibilità per frane in terra di colto - $F_{an} > 1,3$ - $I_{a,0} < 0$ - $ovr(FRE) < 15$ cm

25R32 - Zona di suscettibilità per frane in terra di colto - $F_{an} > 1,3$ - $I_{a,0} < 0$ - $ovr(FRE) < 15$ cm

25R33 - Zona di suscettibilità per frane in terra di colto - $F_{an} > 1,3$ - $I_{a,0} < 0$ - $ovr(FRE) < 15$ cm

25R34 - Zona di suscettibilità per frane in terra di colto - $F_{an} > 1,3$ - $I_{a,0} < 0$ - $ovr(FRE) < 15$ cm

25R35 - Zona di suscettibilità per frane in terra di colto - $F_{an} > 1,3$ - $I_{a,0} < 0$ - $ovr(FRE) < 15$ cm

25R36 - Zona di suscettibilità per frane in terra di colto - $F_{an} > 1,3$ - $I_{a,0} < 0$ - $ovr(FRE) < 15$ cm

25R37 - Zona di suscettibilità per frane in terra di colto - $F_{an} > 1,3$ - $I_{a,0} < 0$ - $ovr(FRE) < 15$ cm

25R38 - Zona di suscettibilità per frane in terra di colto - $F_{an} > 1,3$ - $I_{a,0} < 0$ - $ovr(FRE) < 15$ cm

25R39 - Zona di suscettibilità per frane in terra di colto - $F_{an} > 1,3$ - $I_{a,0} < 0$ - $ovr(FRE) < 15$ cm

25R40 - Zona di suscettibilità per frane in terra di colto - $F_{an} > 1,3$ - $I_{a,0} < 0$ - $ovr(FRE) < 15$ cm

25R41 - Zona di suscettibilità per frane in terra di colto - $F_{an} > 1,3$ - $I_{a,0} < 0$ - $ovr(FRE) < 15$ cm

25R42 - Zona di suscettibilità per frane in terra di colto - $F_{an} > 1,3$ - $I_{a,0} < 0$ - $ovr(FRE) < 15$ cm

25R43 - Zona di suscettibilità per frane in terra di colto - $F_{an} > 1,3$ - $I_{a,0} < 0$ - $ovr(FRE) < 15$ cm

25R44 - Zona di suscettibilità per frane in terra di colto - $F_{an} > 1,3$ - $I_{a,0} < 0$ - $ovr(FRE) < 15$ cm

25R45 - Zona di suscettibilità per frane in terra di colto - $F_{an} > 1,3$ - $I_{a,0} < 0$ - $ovr(FRE) < 15$ cm

25R46 - Zona di suscettibilità per frane in terra di colto - $F_{an} > 1,3$ - $I_{a,0} < 0$ - $ovr(FRE) < 15$ cm

25R47 - Zona di suscettibilità per frane in terra di colto - $F_{an} > 1,3$ - $I_{a,0} < 0$ - $ovr(FRE) < 15$ cm

25R48 - Zona di suscettibilità per frane in terra di colto - $F_{an} > 1,3$ - $I_{a,0} < 0$ - $ovr(FRE) < 15$ cm

25R49 - Zona di suscettibilità per frane in terra di colto - $F_{an} > 1,3$ - $I_{a,0} < 0$ - $ovr(FRE) < 15$ cm

25R50 - Zona di suscettibilità per frane in terra di colto - $F_{an} > 1,3$ - $I_{a,0} < 0$ - $ovr(FRE) < 15$ cm

25R51 - Zona di suscettibilità per frane in terra di colto - $F_{an} > 1,3$ - $I_{a,0} < 0$ - $ovr(FRE) < 15$ cm

25R52 - Zona di suscettibilità per frane in terra di colto - $F_{an} > 1,3$ - $I_{a,0} < 0$ - $ovr(FRE) < 15$ cm

25R53 - Zona di suscettibilità per frane in terra di colto - $F_{an} > 1,3$ - $I_{a,0} < 0$ - $ovr(FRE) < 15$ cm

25R54 - Zona di suscettibilità per frane in terra di colto - $F_{an} > 1,3$ - $I_{a,0} < 0$ - $ovr(FRE) < 15$ cm

25R55 - Zona di suscettibilità per frane in terra di colto - $F_{an} > 1,3$ - $I_{a,0} < 0$ - $ovr(FRE) < 15$ cm

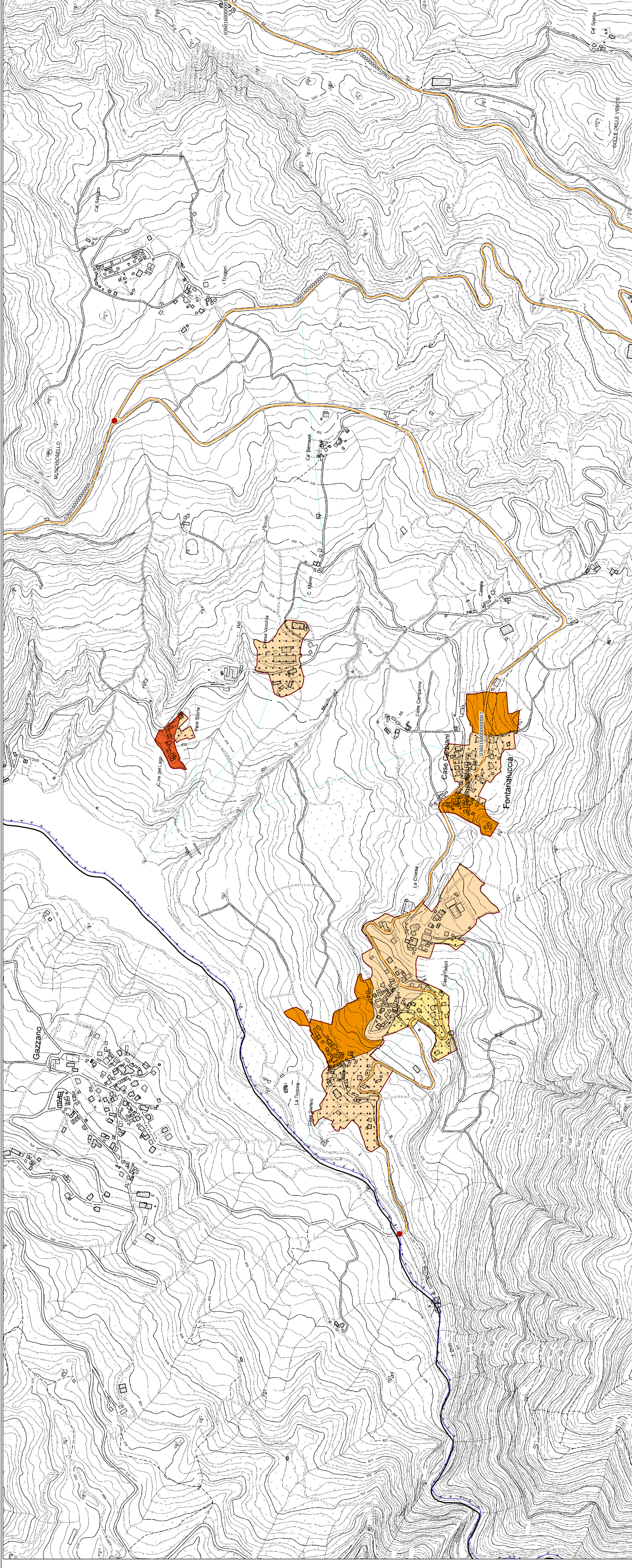
25R56 - Zona di suscettibilità per frane in terra di colto - $F_{an} > 1,3$ - $I_{a,0} < 0$ - $ovr(FRE) < 15$ cm

25R57 - Zona di suscettibilità per frane in terra di colto - $F_{an} > 1,3$ - $I_{a,0} < 0$ - $ovr(FRE) < 15$ cm

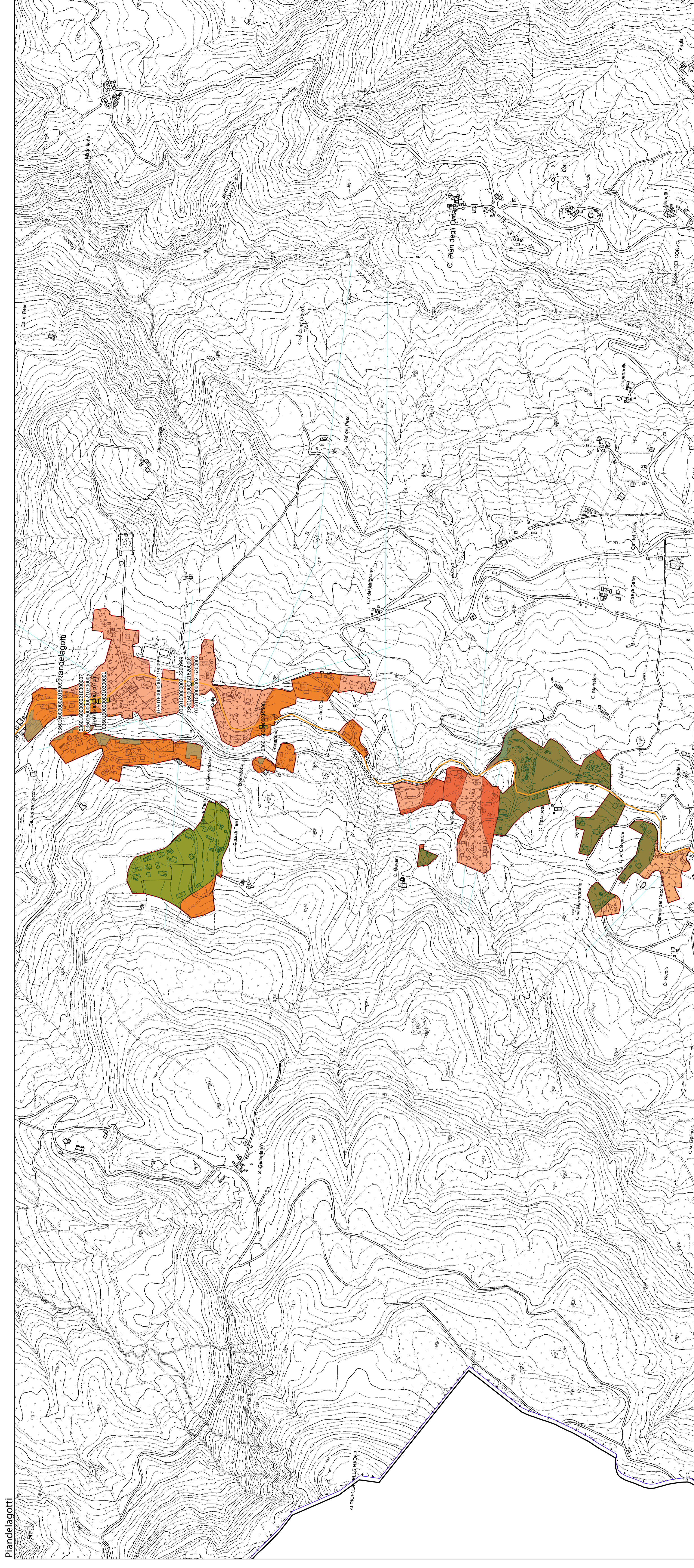
25R58 - Zona di suscettibilità per frane in terra di colto - $F_{an} > 1,3$ - $I_{a,0} < 0$ - $ovr(FRE) < 15$ cm

25R59 - Zona di suscettibilità per frane in terra di colto - $F_{an} > 1,3$ - $I_{a,0} < 0$ - $ovr(FRE) < 15$ cm

25R60 - Zona di suscettibilità per frane in terra di colto - $F_{an} > 1,3$ - $I_{a,0} < 0$ - $ovr(FRE) < 15$ cm



Fontanaluccia



Pian delagotti