



Attuazione dell'articolo 11 della legge 24 giugno 2009, n. 77

# MICROZONAZIONE SISMICA

## Carta di microzonazione sismica

### SI 0.1s-0.5s

Scala 1:10.000

Regione Emilia-Romagna  
Comune di Frassinoro



Regione EMILIA-ROMAGNA	Soggetto attuatore Studio For.Geo - MODENA	Data SETTEMBRE-2017
---------------------------	---	------------------------

### Legenda

#### Zone stabili suscettibili di amplificazioni locali

- 1.1 - 1.2
- 1.3 - 1.4
- 1.5 - 1.6
- 1.7 - 1.8
- 1.7 - 1.8
- 1.9 - 2.0

#### Zone di suscettibilità per instabilità (Livello 2) Amplificazione

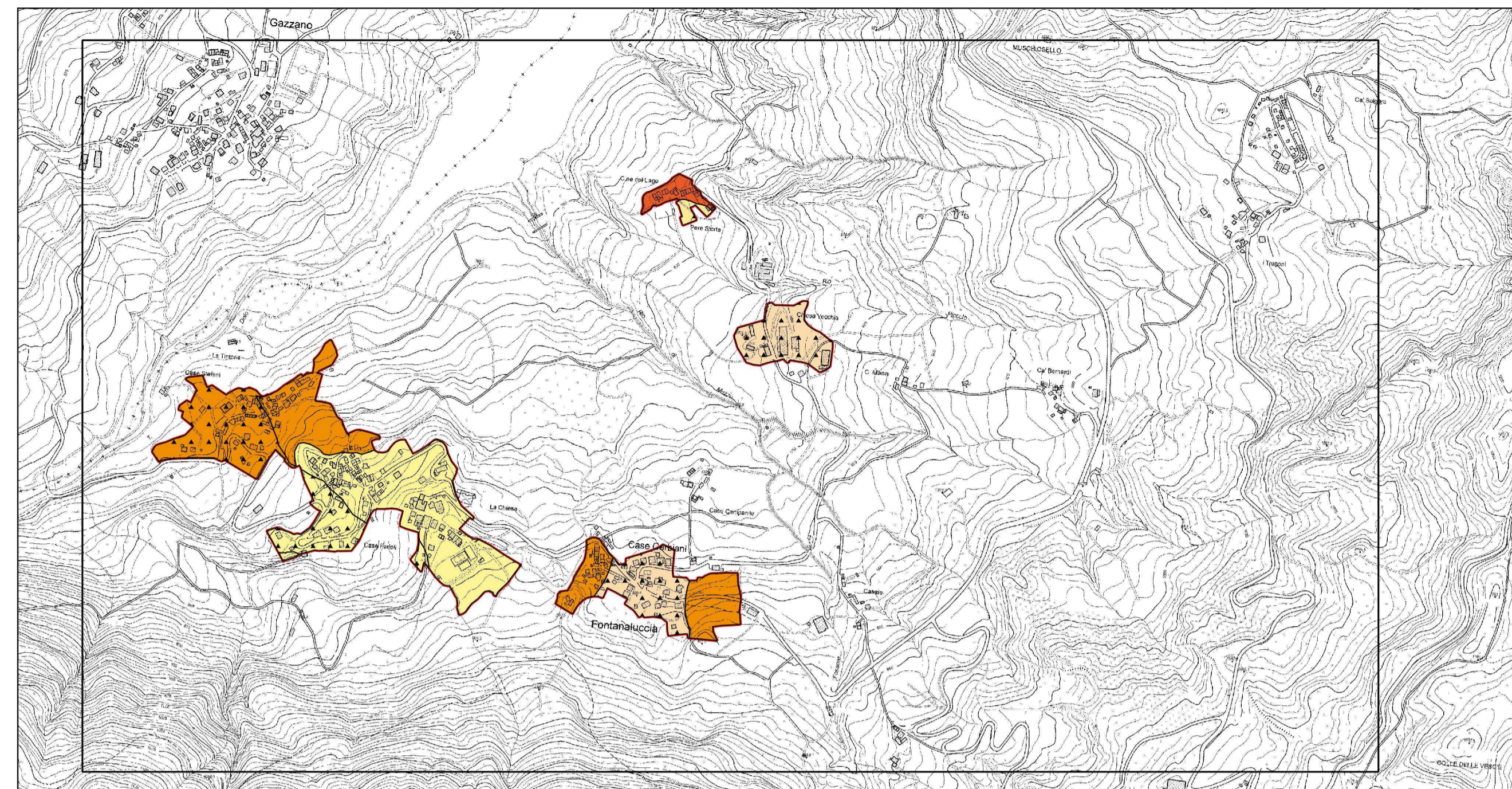
- 1.3 - 1.4
- 1.5 - 1.6
- 1.7 - 1.8
- 1.9 - 2.0

#### Zone di suscettibilità per instabilità di versante (Livello 3)

- ZSFR - Zona di suscettibilità per frane in terra o di crollo - FA=1.1-1.2; 0 cm<FRT<=15 cm
- ZSFR - Zona di suscettibilità per frane in terra o di crollo - FA=1.3-1.4; 0 cm<FRT<=15 cm
- ZSFR - Zona di suscettibilità per frane in terra o di crollo - FA=1.5-1.6; 0 cm<FRT<=15 cm
- ZSFR - Zona di suscettibilità per frane in terra o di crollo - FA=1.7-1.8; 0 cm<FRT<=15 cm
- Area in studio (MS)



FONTANALUCCIA



PIANDELAGOTTI

