

# MICROZONAZIONE SISMICA

## Carta di sovrapposizione

### CLE - F.a. P.G.A.

scala 1 : 10.000

Regione Emilia-Romagna  
Comune di Maranello



<p>Regione Emilia Romagna</p> <p>Studio realizzato con il contributo di cui all'OPCM 52/2013. Coordinamento della Regione Emilia-Romagna - Servizio Geologico Luca Martelli</p>	<p>Soggetto realizzatore Studio Geologico CENTROCEO</p> <p>Progetto: Gian Pietro Mazzetti</p> <p>Collaboratori: Stefano Cilli, Andrea Arbizzi, Masro Mazzetti</p> <p>Elaborazioni GIS: Studio Benaglia</p> <p>Professionisti Associati: Corrado Ugoletti</p>	<p>Comune di Maranello</p> <p>Sindaco: Massimiliano Morini</p> <p>Area Tecnica: Elisa Tommasini, Marialuisa Campani</p> <p>Data: Agosto 2016</p> <p>Tavola: 4,1</p>
---	--	---

### Legenda

#### Zone stabili suscettibili di amplificazioni locali

##### Fattori di amplificazione della P.G.A.

- F.a. P.G.A. = 1,1 - 1,2
- F.a. P.G.A. = 1,3 - 1,4
- F.a. P.G.A. = 1,5 - 1,6
- F.a. P.G.A. = 1,7 - 1,8
- F.a. P.G.A. = 1,9 - 2,0
- F.a. P.G.A. = 2,1 - 2,2
- F.a. P.G.A. = 2,3 - 2,4

#### Zone suscettibili di instabilità

- ZAn.a - Zona di Attenzione per instabilità di versante attiva
- ZAn.q - Zona di Attenzione per instabilità di versante quiescente
- Instabilità differenti

#### Altri elementi rappresentati

Limite di Comune

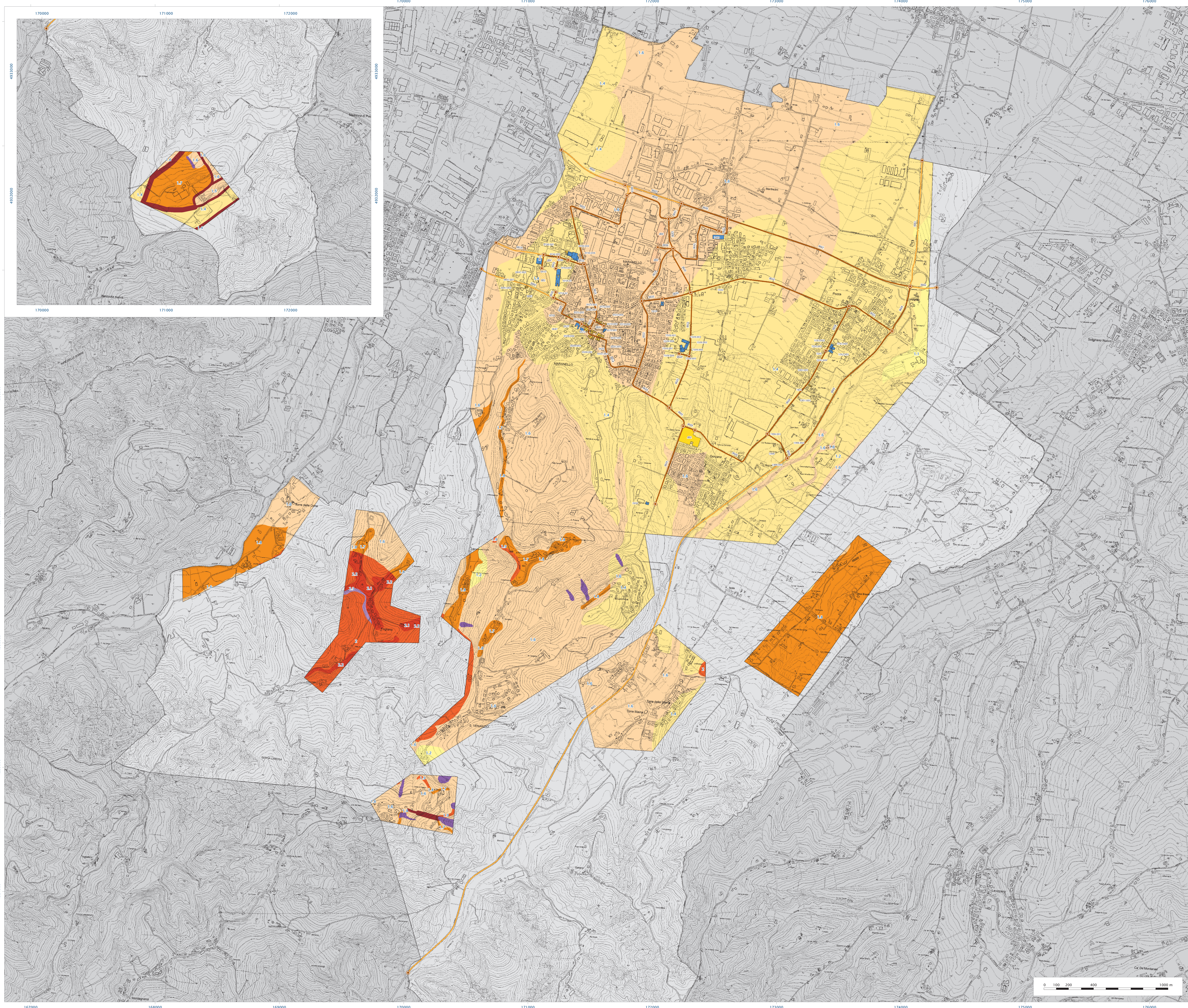
#### Analisi della condizione limite per l'emergenza

Codice Provinciale: 036  
Codice Comune: 019

#### Sistema di gestione dell'emergenza

- Edificio strategico
- Area di emergenza (RICOVERO)
- Area di emergenza (AMMASSAMENTO-RICOVERO)
- 0005 Infrastruttura di connessione
- 0022 Infrastruttura di accessibilità
- 523 Aggregato strutturale interferente
- 510 Unità strutturale interferente appartenente ad un AS
- 511 Unità strutturale non interferente appartenente ad un AS
- 531 Unità strutturale interferente isolata

0 100 200 400 1000 Metri



0 100 200 400 1000 m