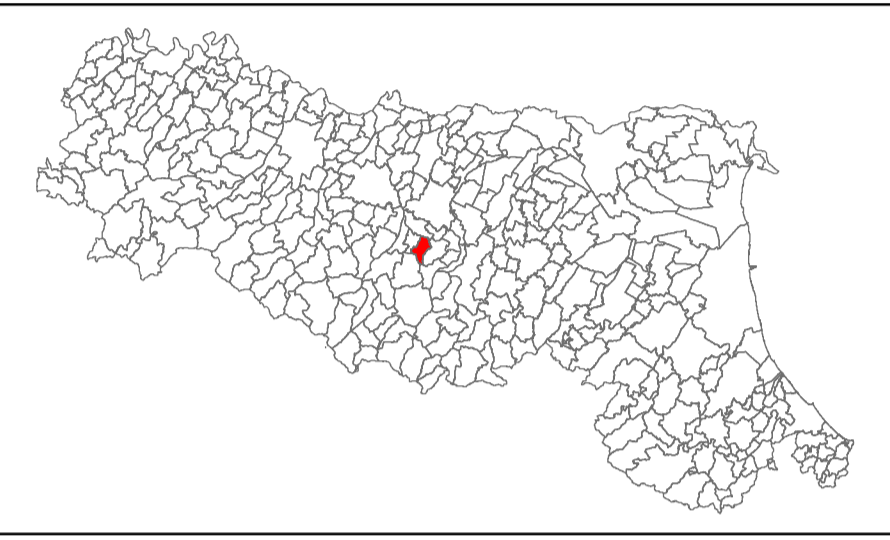


MICROZONAZIONE SISMICA

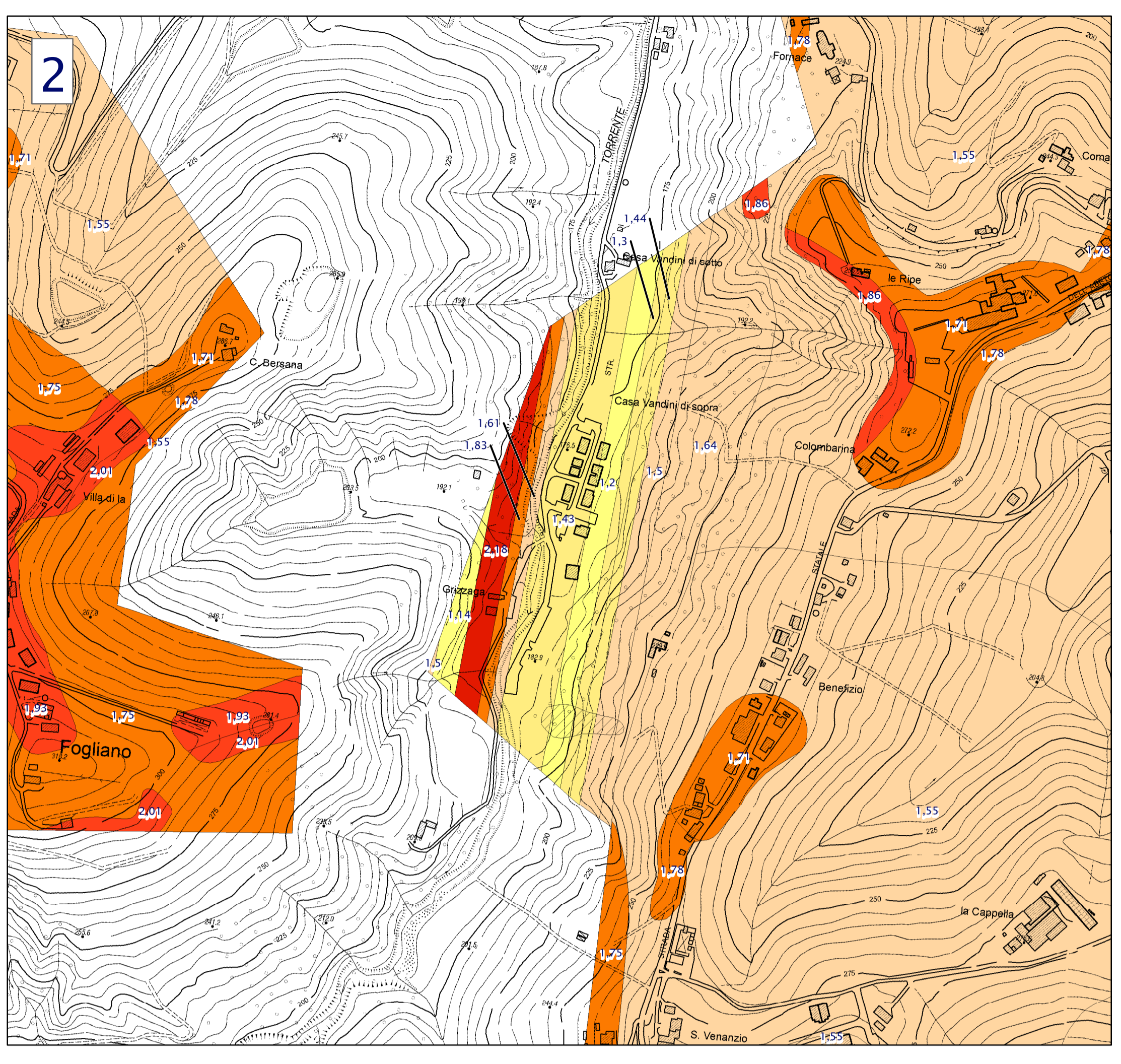
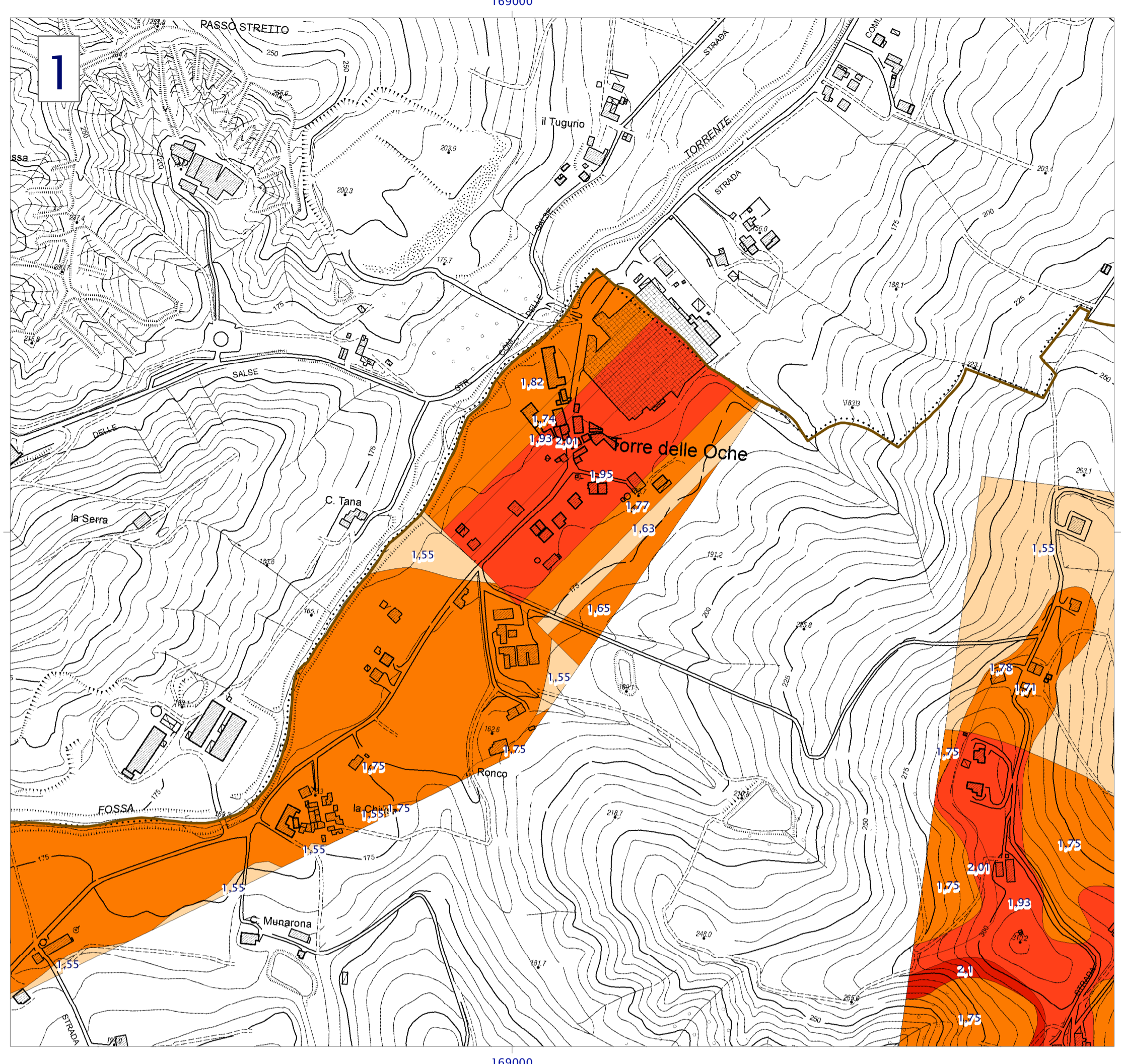
Carta di microzonazione sismica

scala 1 : 5.000

Regione Emilia-Romagna
Comune di Maranello



| Regione | Soggetto realizzatore | Data |
|----------------|-------------------------------|--------------|
| Emilia-Romagna | Dott. Geol. Valeriano Franchi | Gennaio 2019 |

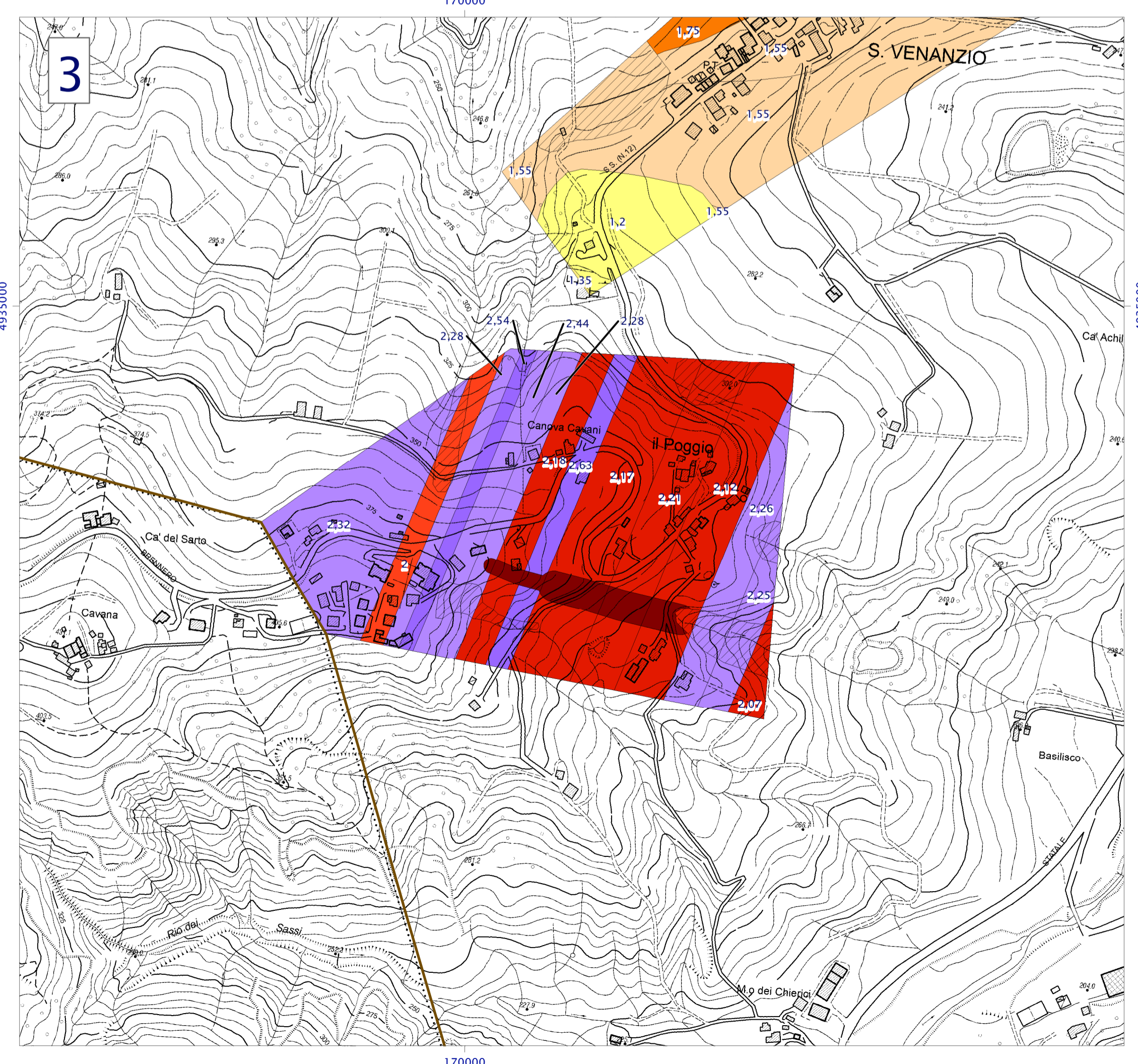
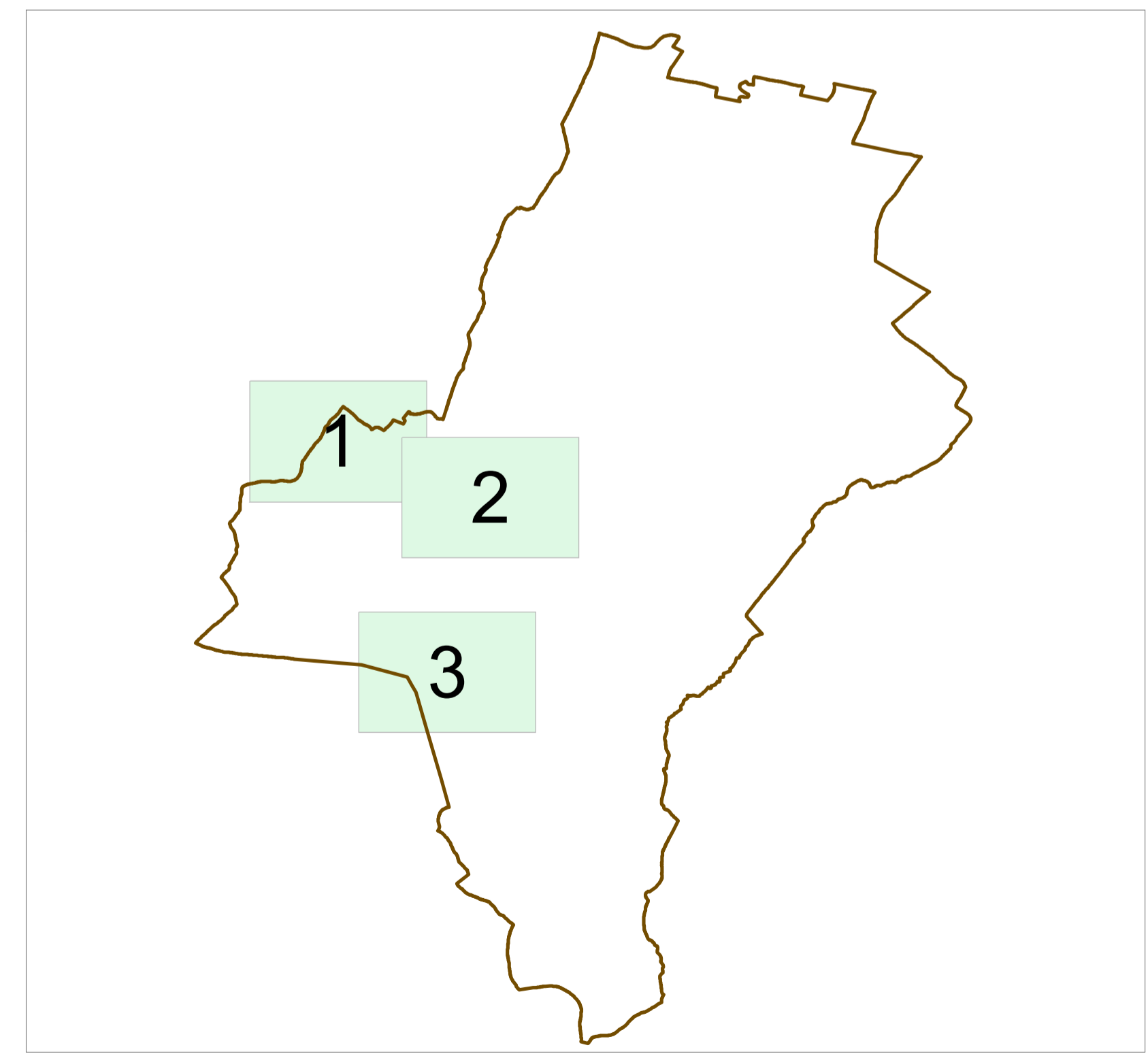


Legenda

Zone stabili suscettibili di amplificazioni locali

- F.A._{med} = 1.1 - 1.2
- F.A._{med} = 1.3 - 1.4
- F.A._{med} = 1.5 - 1.6
- F.A._{med} = 1.7 - 1.8
- F.A._{med} = 1.9 - 2.0
- F.A._{med} = 2.1 - 2.2
- F.A._{med} = 2.3 - 2.4
- F.A._{med} = 2.5 - 3.0

- Z_{At} - Zona di Attenzione per sovrapposizione di instabilità differenti
- Z_{At} - Zona di Attenzione per Instabilità di versante - F.A._{med} = 1.1 - 1.2
- Z_{At} - Zona di Attenzione per Instabilità di versante - F.A._{med} = 1.3 - 1.4
- Z_{At} - Zona di Attenzione per Instabilità di versante - F.A._{med} = 1.5 - 1.6
- Z_{At} - Zona di Attenzione per Instabilità di versante - F.A._{med} = 1.9 - 2.0
- Z_{At} - Zona di Attenzione per Instabilità di versante - F.A._{med} = 2.1 - 2.2
- Z_{At} - Zona di Attenzione per Instabilità di versante - F.A._{med} = 2.3 - 2.4
- Z_{At} - Zona di Attenzione per Instabilità di versante - F.A._{med} = 2.5 - 3.0
- Limite comunale



0 62,5 125 250 Metri

