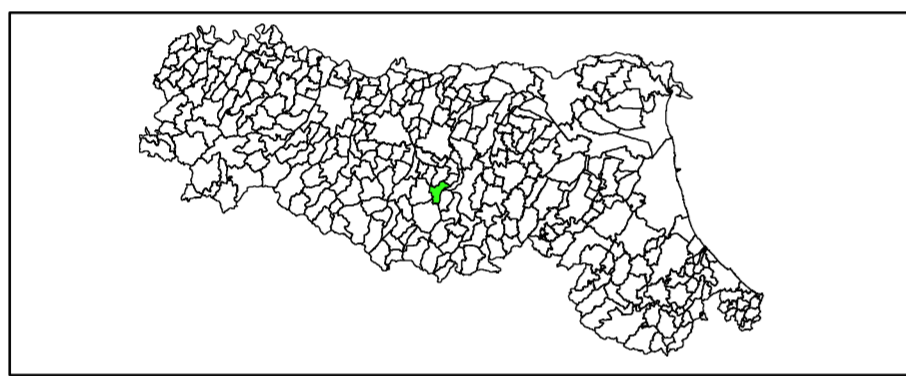


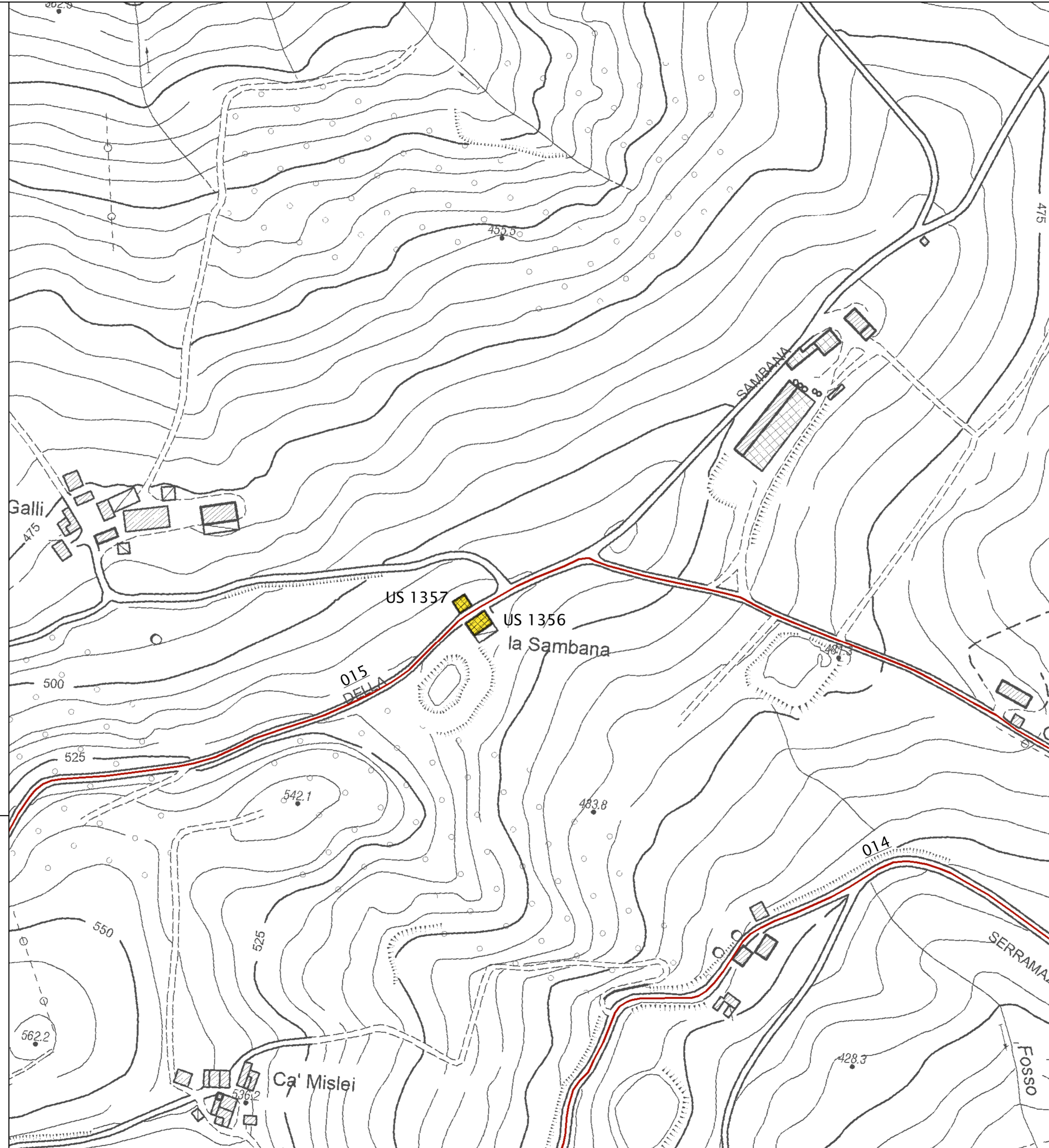
ANALISI DELLA CONDIZIONE LIMITE PER L'EMERGENZA (CLE)

scala 1: 2.000

Regione Emilia-Romagna
Comune di Marano sul Panaro
La Sambana



Regione Emilia-Romagna Servizio Pianificazione Urbanistica, Paesaggio e Uso Sostenibile del Territorio: Maria Romani	Soggetto realizzatore Progetto Comune di Marano sul Panaro Area Tecnica: Enrico Campioni Coordinamento ed elaborazioni GIS Provincia di Modena - Servizio Pianificazione Urbanistica, Territoriale e SIT: Antonella Manicardi, Barbara Mengoli, Antonio Guidotti U.O. Protezione Civile: Luca Ricci	Data Marzo 2016
---	---	---------------------------



MICROZONAZIONE SISMICA

Carta delle microzone omogenee di microzonazione sismica (livello 2)

Legenda

Zone stabili suscettibili di amplificazioni locali
[F.A. P.G.A. / F.A. IS 0.1-0.5 / F.A. IS 0.5-1]

AL1	AL2	AL3	AL4	AL5	AL6	AL7	AL8	AL9
1.7 1.5 1.4	1.9 2.1 1.9	1.5 1.6 1.4	1.6 1.6 1.4	1.8 1.8 1.5	1.7 1.5 1.2	1.8 1.7 1.5	1.8 1.9 1.5	2.0 2.1 1.8
AL10	AL11	AL12	AL13	AL14	AL15	AL16	AL17	AL18
2.2 2.5 1.9	1.7 1.6 1.4	1.6 1.5 1.4	1.9 2.1 1.8	1.5 1.4 1.4	1.7 1.7 1.4	1.8 1.8 1.4	1.8 1.7 1.4	2.0 1.9 1.5

Zone suscettibili di instabilità

Instabilità di versante (FR)

FRa	FRb	FRc	FRd
a) attiva b) quiescente	Corpo di frana per scorrimento	Corpo di frana per colata	Corpo di frana complessa

Frane quiescenti (FRb)
[F.A. P.G.A. / F.A. IS 0.1-0.5 / F.A. IS 0.5-1]

FRb1	FRb2	FRb3	FRb4	FRb5	FRb6
1.6 1.6 1.4	1.9 2.0 1.7	2.0 2.1 1.6	2.0 2.1 1.7	2.1 2.2 1.7	2.2 2.2 1.7

Zone ad intensa fratturazione (ZF)
[F.A. P.G.A. / F.A. IS 0.1-0.5 / F.A. IS 0.5-1]

ZF1	ZF2	ZF3
1.8 2.0 1.6	2.0 2.3 2.4	2.1 2.3 1.9

Effetti di amplificazione per condizioni topografiche

ST1	ST2	ST3	ST4	ST5
ST=1.05	ST=1.1	ST=1.15	ST=1.2	ST=1.25

Forme di superficie

Orlo di scarpata morfologica a) 10-20 m; b) > 20 m	Faglia: a) inversa; b) trascorrente linea continua: tratto accertato; linea a tratteggio: tratto inferito
Cresta	Valle stretta (C > 0,25)

Legenda

Codice Provincia: 036
Codice Comune: 020

Sistema di gestione dell'emergenza

290	Edificio strategico
919	Area di emergenza (AMMASSAMENTO)
820	Area di emergenza (RICOVERO)
706	Area di emergenza (ATTESA)
198	Infrastruttura di connessione
001	Infrastruttura di accessibilità
080	Aggregato strutturale interferente
006	Unità strutturale interferente appartenente ad un AS
005	Unità strutturale non interferente appartenente ad un AS
004	Unità strutturale interferente isolata