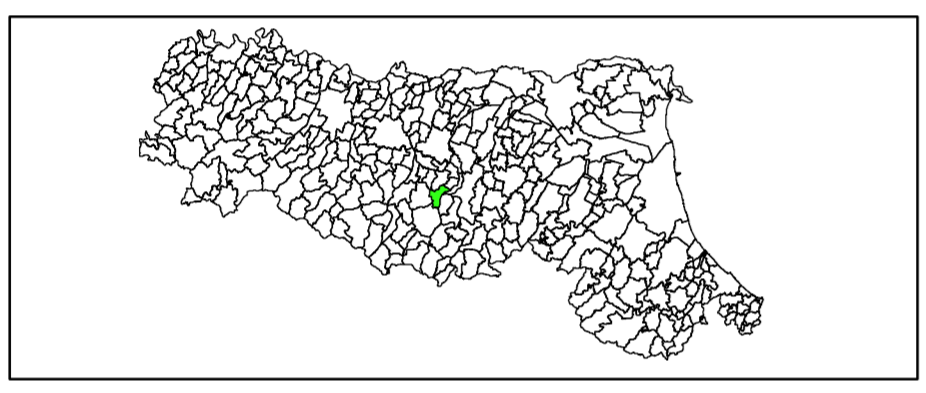


Attuazione dell'articolo 11 della legge 24 giugno 2009, n.77

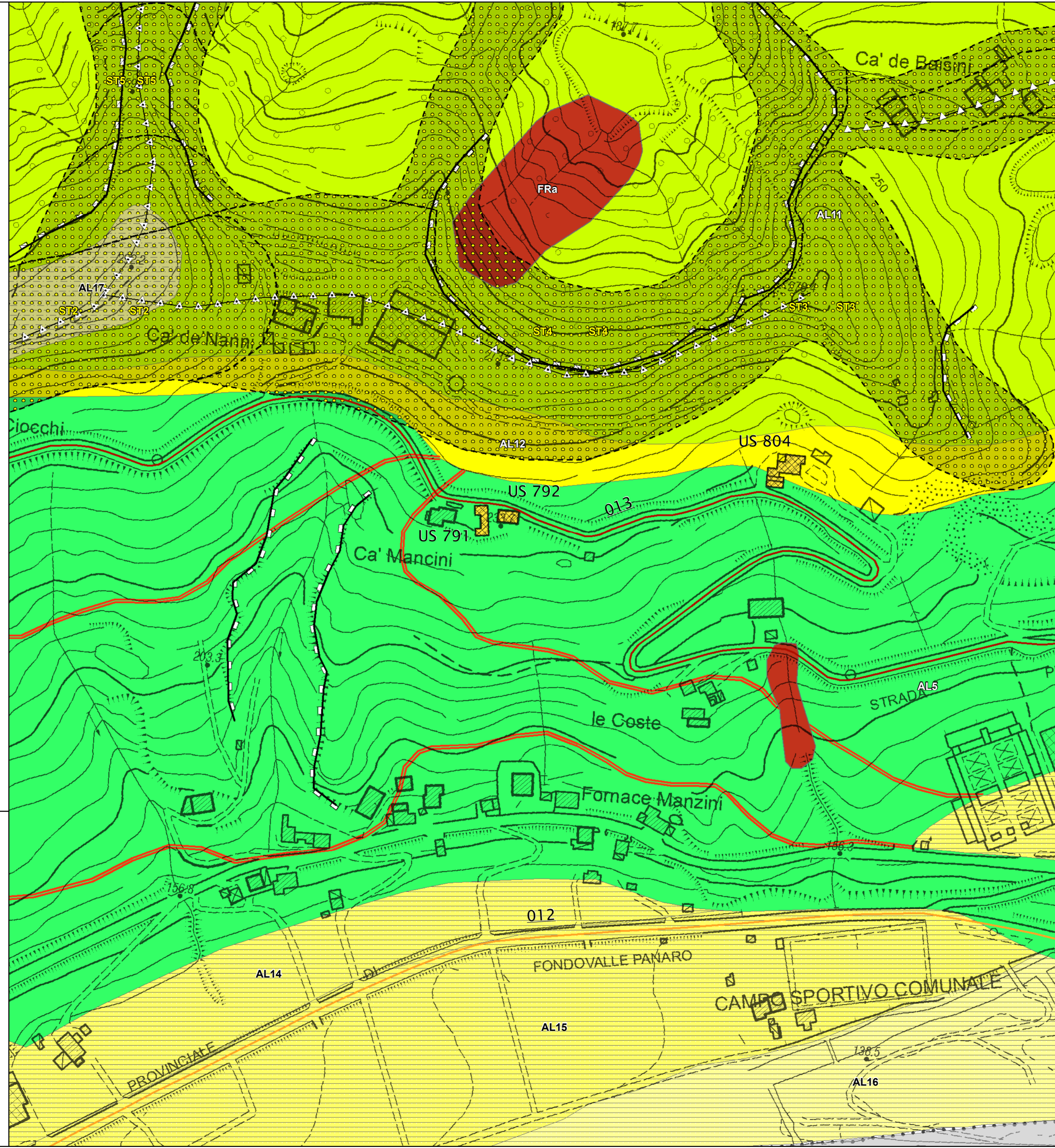
ANALISI DELLA CONDIZIONE LIMITE PER L'EMERGENZA (CLE)

scala 1: 2.000

Regione Emilia-Romagna
Comune di Marano sul Panaro
Cà Mancini



Regione Emilia-Romagna	Soggetto realizzatore Progetto Comune di Marano sul Panaro Area Tecnica: Enrico Campioni	Data Marzo 2016
Servizio Pianificazione Urbanistica, Paesaggio e Uso Sostenibile del Territorio: Maria Romani	Coordinamento ed elaborazioni GIS Provincia di Modena - Servizio Pianificazione Urbanistica, Territoriale e SIT: Antonella Manicardi, Barbara Mengoli, Antonio Guidotti U.O. Protezione Civile: Luca Ricci	



MICROZONAZIONE SISMICA

Carta delle microzone omogenee di microzonazione sismica (livello 2)

Legenda

Zone stabili suscettibili di amplificazioni locali
[F.A. P.G.A. / F.A. IS 0.1-0.5 / F.A. IS 0.5-1]

AL1	AL2	AL3	AL4	AL5	AL6	AL7	AL8	AL9
1.7	1.9	1.5	1.6	1.8	1.7	1.8	1.8	2.0
1.5	2.1	1.6	1.6	1.8	1.5	1.7	1.9	2.1
1.4	1.9	1.4	1.4	1.5	1.2	1.5	1.5	1.8
AL10	AL11	AL12	AL13	AL14	AL15	AL16	AL17	AL18
2.2	1.7	1.6	1.9	1.5	1.7	1.8	1.8	2.0
2.5	1.6	1.5	2.1	1.4	1.7	1.8	1.7	1.9
1.9	1.4	1.4	1.8	1.4	1.4	1.4	1.4	1.5

Zone suscettibili di instabilità

Instabilità di versante (FR)

- FRa: a) attiva, b) quiescente
- FRb1: Corpo di frana per scorrimento
- FRb2: Corpo di frana per colata
- FRb3: Corpo di frana complessa

Frane quiescenti (FRb)
[F.A. P.G.A. / F.A. IS 0.1-0.5 / F.A. IS 0.5-1]

FRb1	FRb2	FRb3	FRb4	FRb5	FRb6
1.6	1.9	2.0	2.0	2.1	2.2
1.6	2.0	2.1	2.1	2.2	2.2
1.4	1.7	1.6	1.7	1.7	1.7

Zone ad intensa fratturazione (ZF)
[F.A. P.G.A. / F.A. IS 0.1-0.5 / F.A. IS 0.5-1]

ZF1	ZF2	ZF3
1.8	2.0	2.1
2.0	2.3	2.3
1.6	2.4	1.9

Effetti di amplificazione per condizioni topografiche

ST1	ST2	ST3	ST4	ST5
ST=1.05	ST=1.1	ST=1.15	ST=1.2	ST=1.25

Forme di superficie

- Orlo di scarpata morfologica: a) 10-20 m; b) > 20 m
- Faglia: a) inversa; b) trascorrente
- linea continua: tratto accertato; linea a tratteggio: tratto inferito
- Cresta arrotondata
- Valle stretta (C > 0,25)

Legenda

Codice Provincia: 036
Codice Comune: 020

Sistema di gestione dell'emergenza

- 290 Edificio strategico
- 919 Area di emergenza (AMMASSAMENTO)
- 820 Area di emergenza (RICOVERO)
- 706 Area di emergenza (ATTESA)
- 198 Infrastruttura di connessione
- 001 Infrastruttura di accessibilità
- 080 Aggregato strutturale interferente
- 006 Unità strutturale interferente appartenente ad un AS
- 005 Unità strutturale non interferente appartenente ad un AS
- 004 Unità strutturale interferente isolata