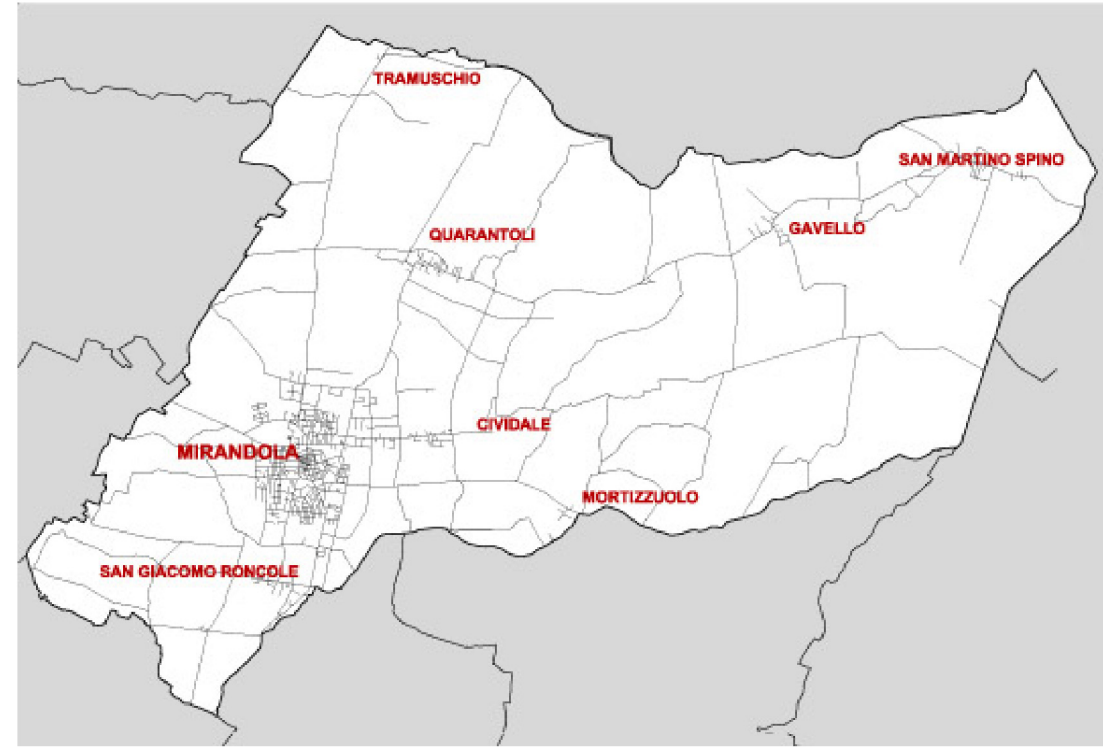




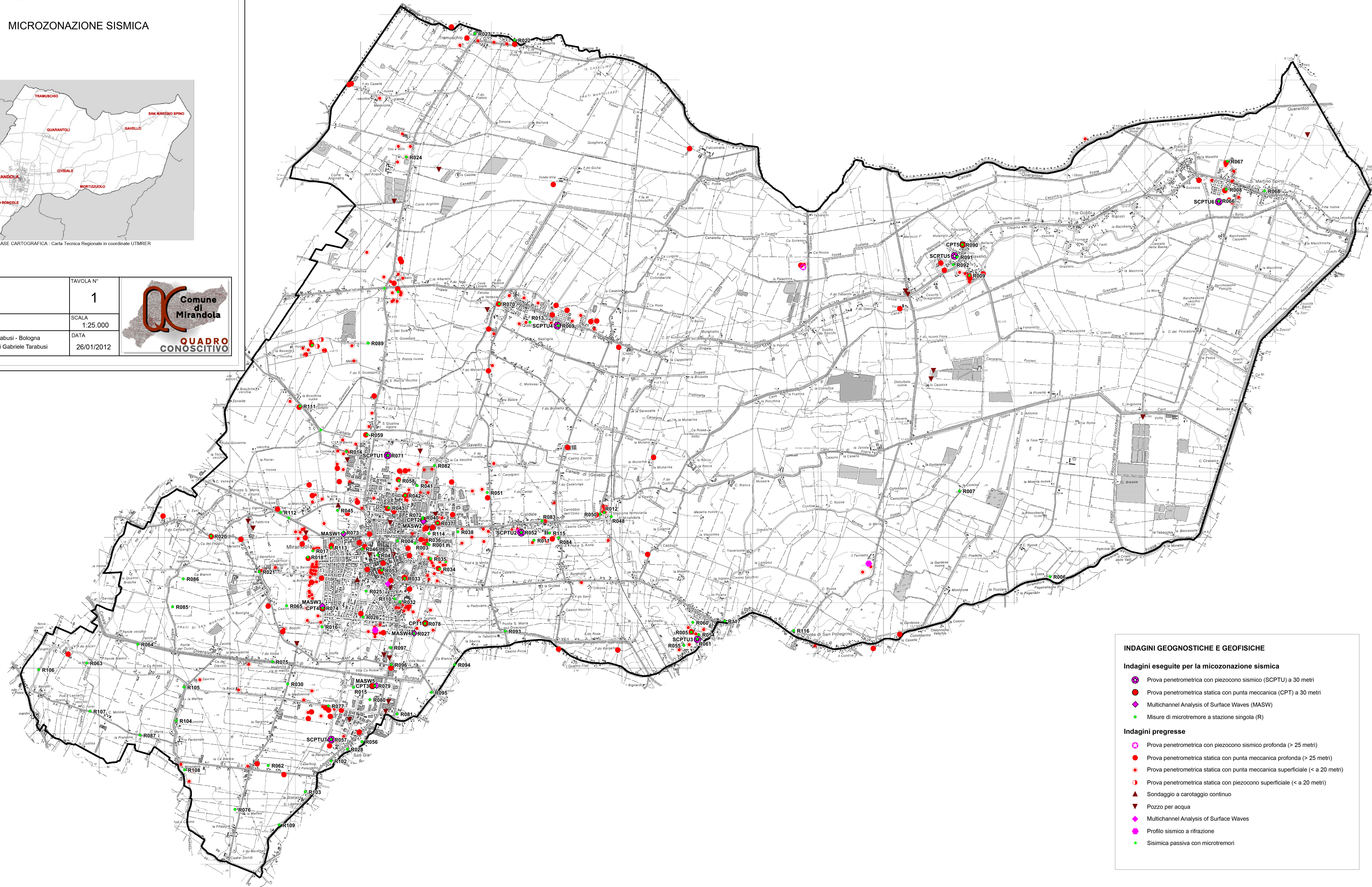
# QUADRO CONOSCITIVO

## MICROZONAZIONE SISMICA



BASE CARTOGRAFICA: Carta Tecnica Regionale in coordinate UTM/RE

Carta delle indagini	TAVOLA N° <b>1</b>	<p><b>QUADRO CONOSCITIVO</b></p>
NOTE	SCALA 1:25.000	
FONTE Studio di Geologia Tarabusi - Bologna Elaborazione a cura di Gabriele Tarabusi	DATA 26/01/2012	



- INDAGINI GEOGNOSTICHE E GEOFISICHE**
- Indagini eseguite per la microzonazione sismica**
- Prova piezometrica con piezocorno sismico (SCPTU) a 30 metri
  - Prova piezometrica statica con punta meccanica (CPT) a 30 metri
  - Multichannel Analysis of Surface Waves (MASW)
  - Misure di microtremore a stazione singola (R)
- Indagini pregresse**
- Prova piezometrica con piezocorno sismico profonda (> 25 metri)
  - Prova piezometrica statica con punta meccanica profonda (> 25 metri)
  - Prova piezometrica statica con punta meccanica superficiale (< 20 metri)
  - Sondaggio a carotaggio continuo
  - Pozzo per acqua
  - Multichannel Analysis of Surface Waves
  - Profilo sismico a rifrazione
  - Sismica passiva con microtremori