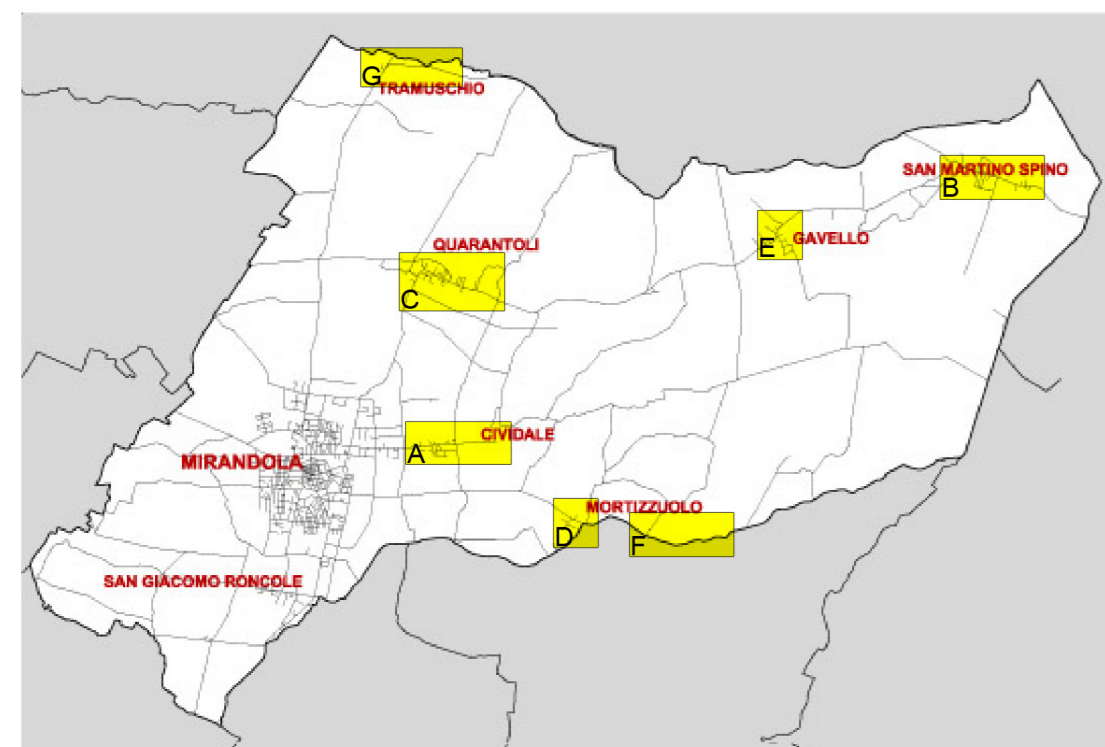




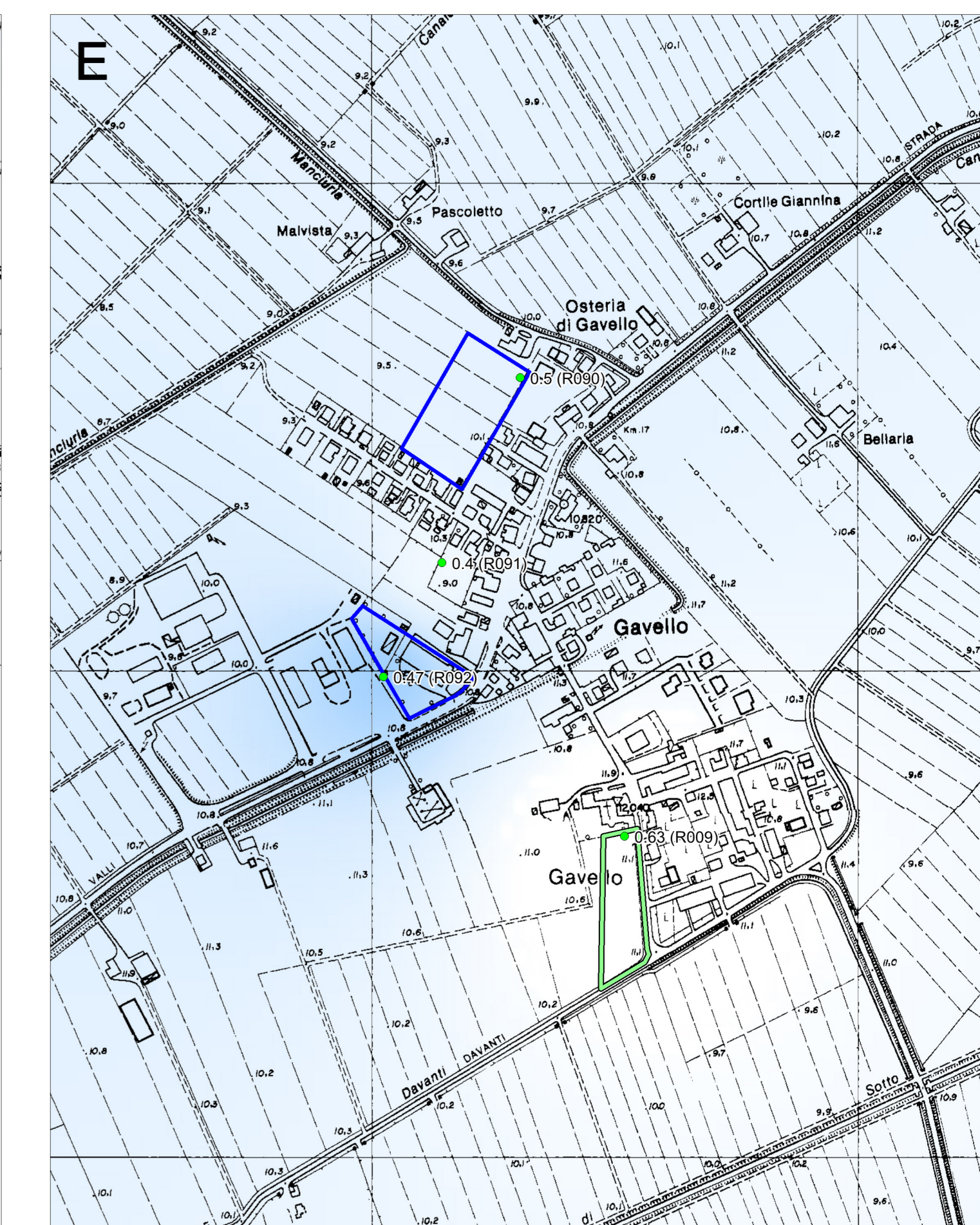
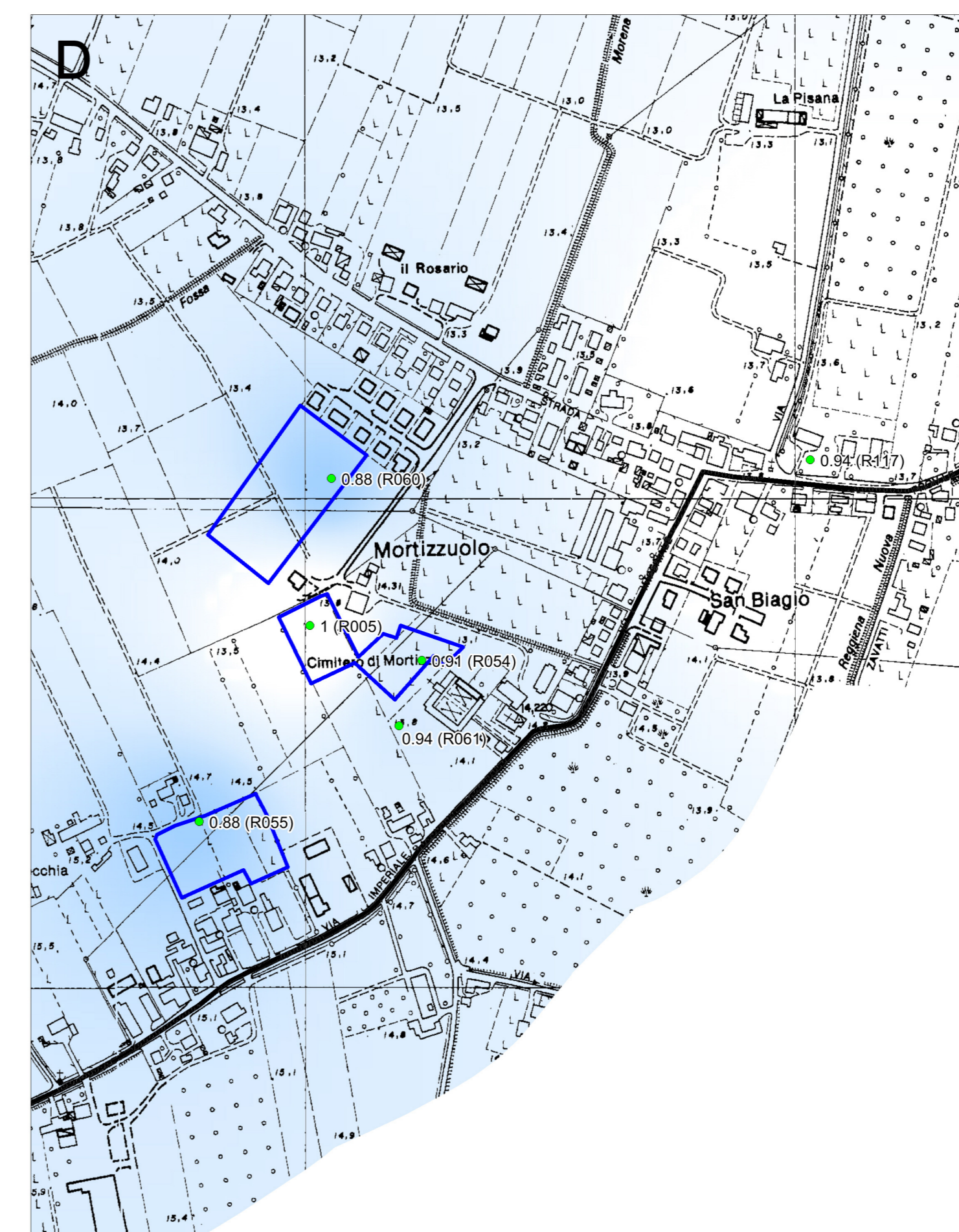
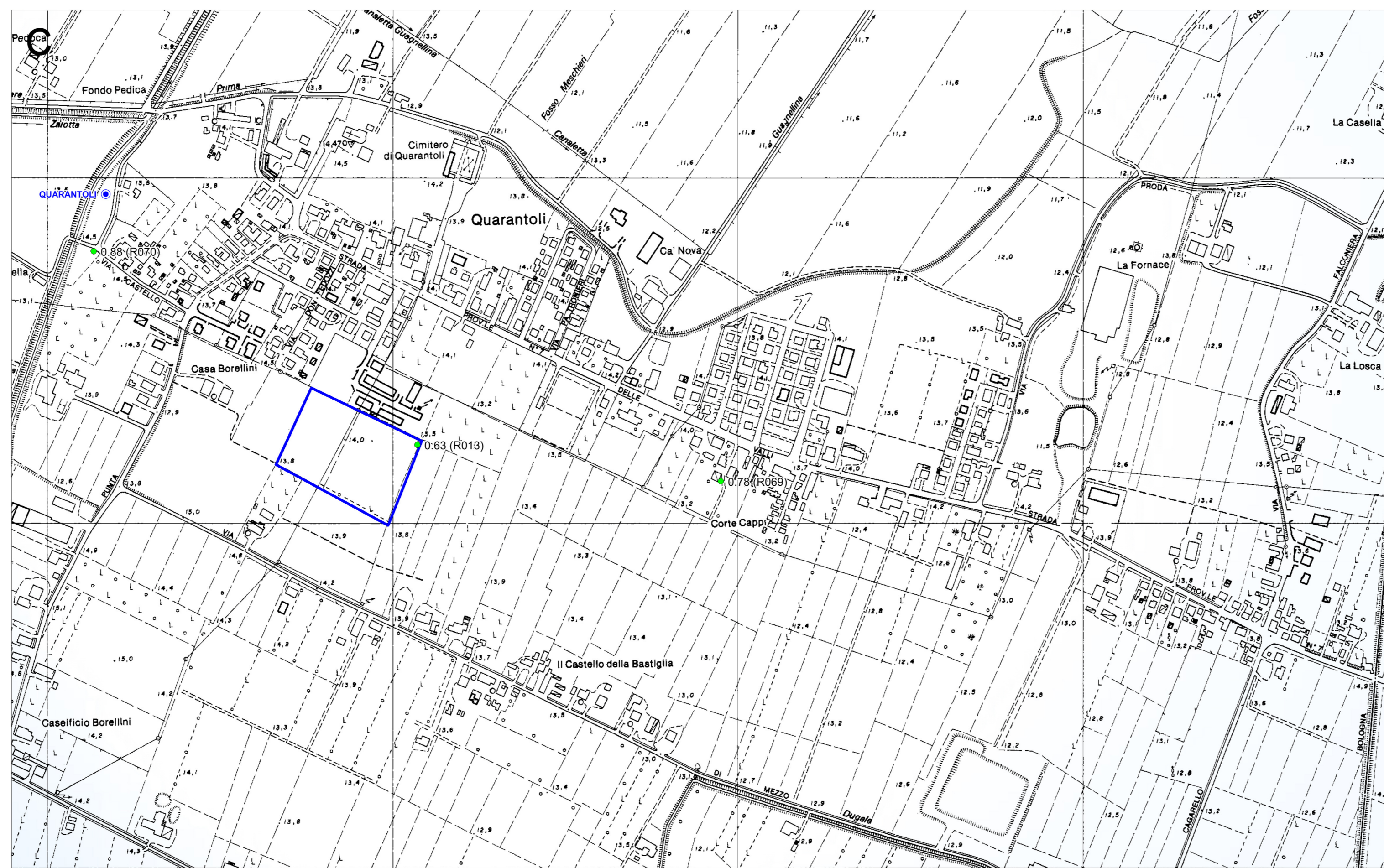
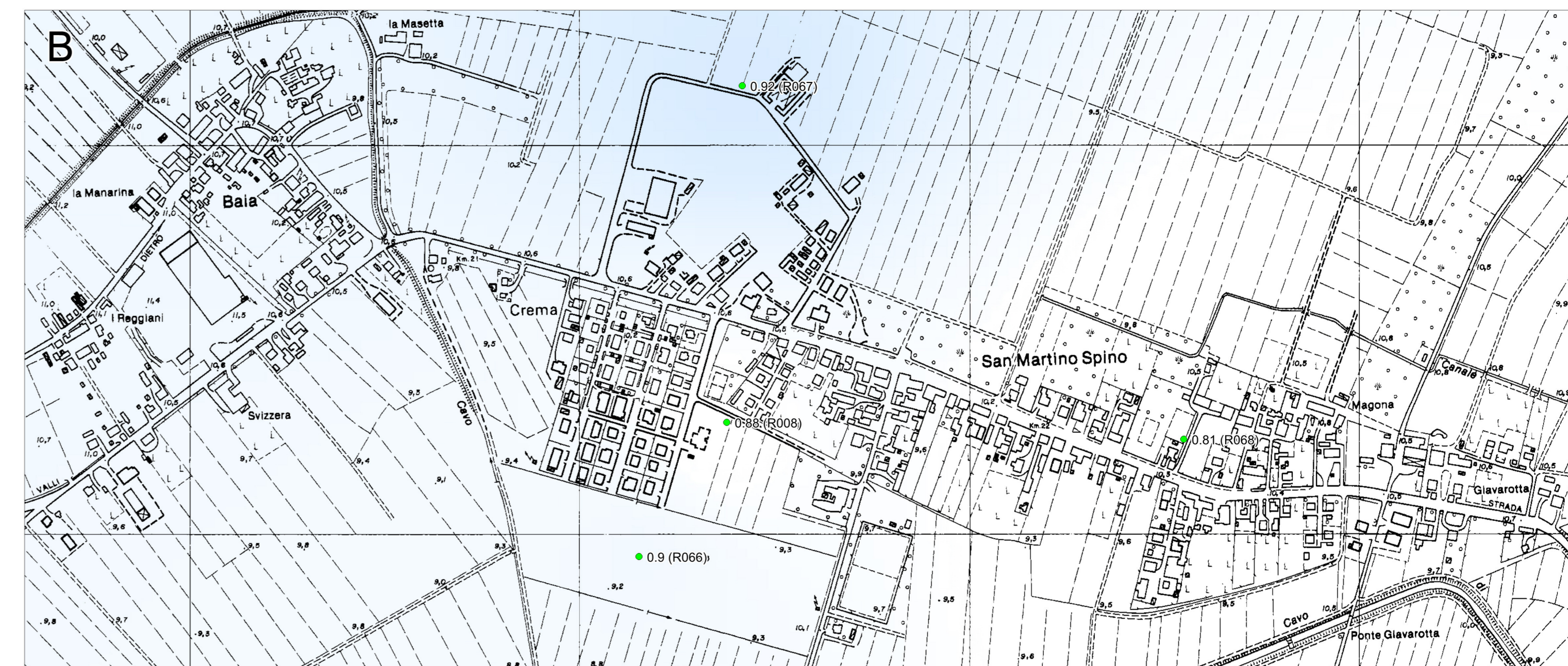
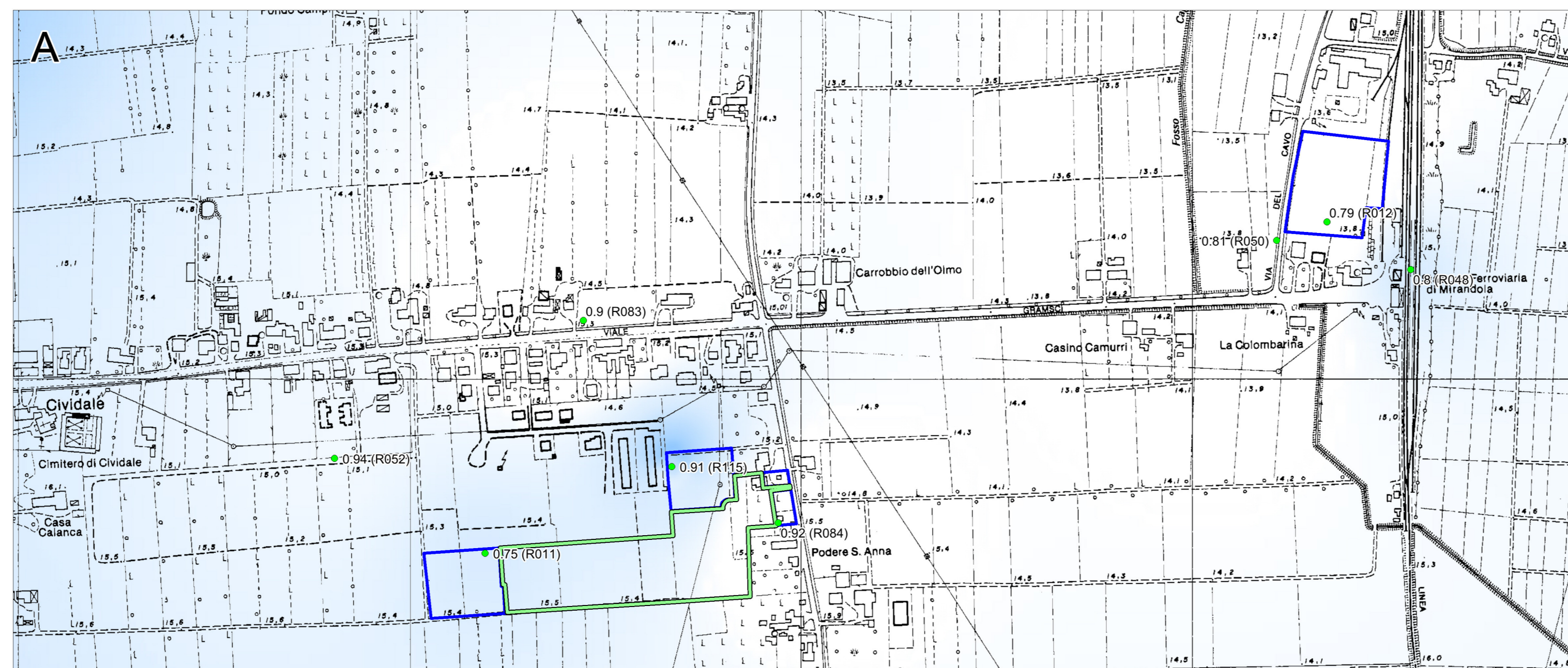
### QUADRO CONOSCITIVO

### MICROZONAZIONE SISMICA



BASE CARTOGRAFICA: Carta Tecnica Regionale in coordinate UTM/ETRS

Carta delle frequenze naturali dei terreni (f0) e dei contrasti di impedenza	TAVOLA N° <b>2.2</b>	 <b>QUADRO CONOSCITIVO</b>
NOTE	SCALA 1:5.000	
FONTE Studio di Geologia Tarabusi - Bologna Elaborazione a cura di Gabriele Tarabusi	DATA 26/01/2012	



#### ZONE SUSCETTIBILI DI TRASFORMAZIONI URBANISTICHE

- Comparti da attuare
- Comparti approvati da attuare

#### DATI PUNTUALI E LINEARI

- Misure di microtremore a stazione singola (R) con indicazione della frequenza di risonanza fondamentale (f0) e del codice (tra parentesi)
- 0.95
- Limite delle aree con f0 > 1Hz
- Pozzo per idrocarburi
- Localizzato sulla base delle coordinate fornite da UNMIG

#### CONTRASTI DI IMPEDENZA

- Ampiezza massima del picco H/V ≥ 3.5  
Contrasto di impedenza molto alto
- Ampiezza massima del picco H/V = 3  
Contrasto di impedenza alto
- Ampiezza massima del picco H/V = 2.5  
Contrasto di impedenza medio
- Ampiezza massima del picco H/V = 2  
Contrasto di impedenza basso
- Ampiezza massima del picco H/V < 2 (poco pronunciato o assente)  
Contrasto di impedenza molto basso o nullo