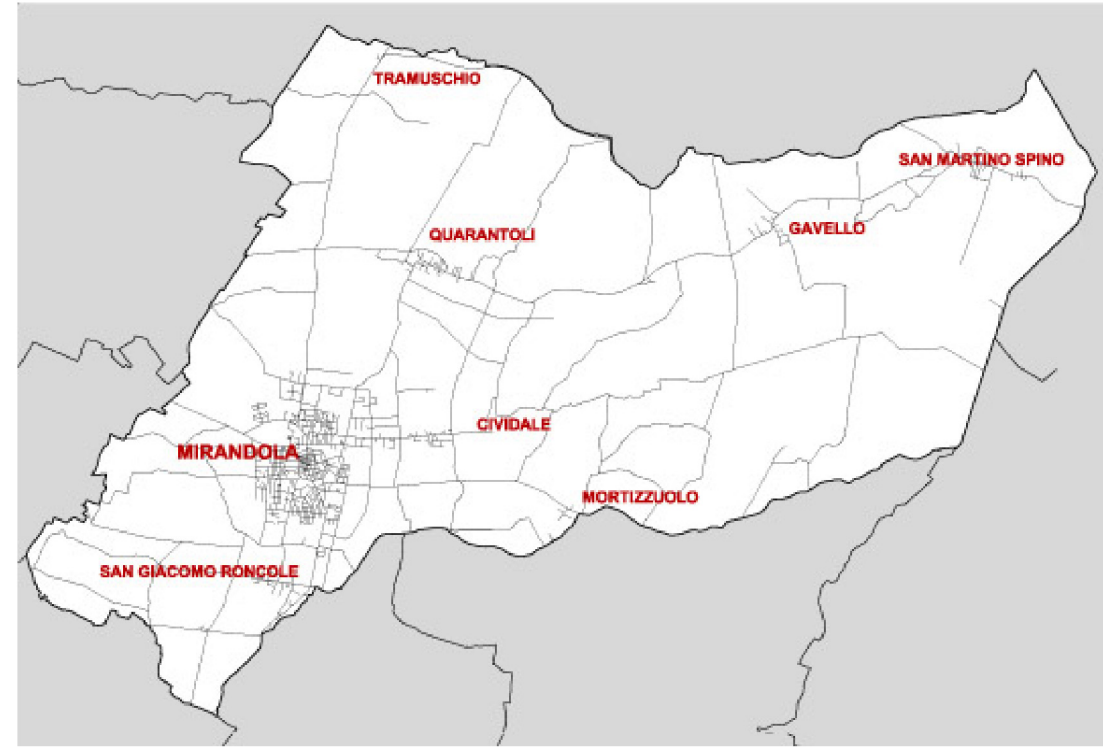




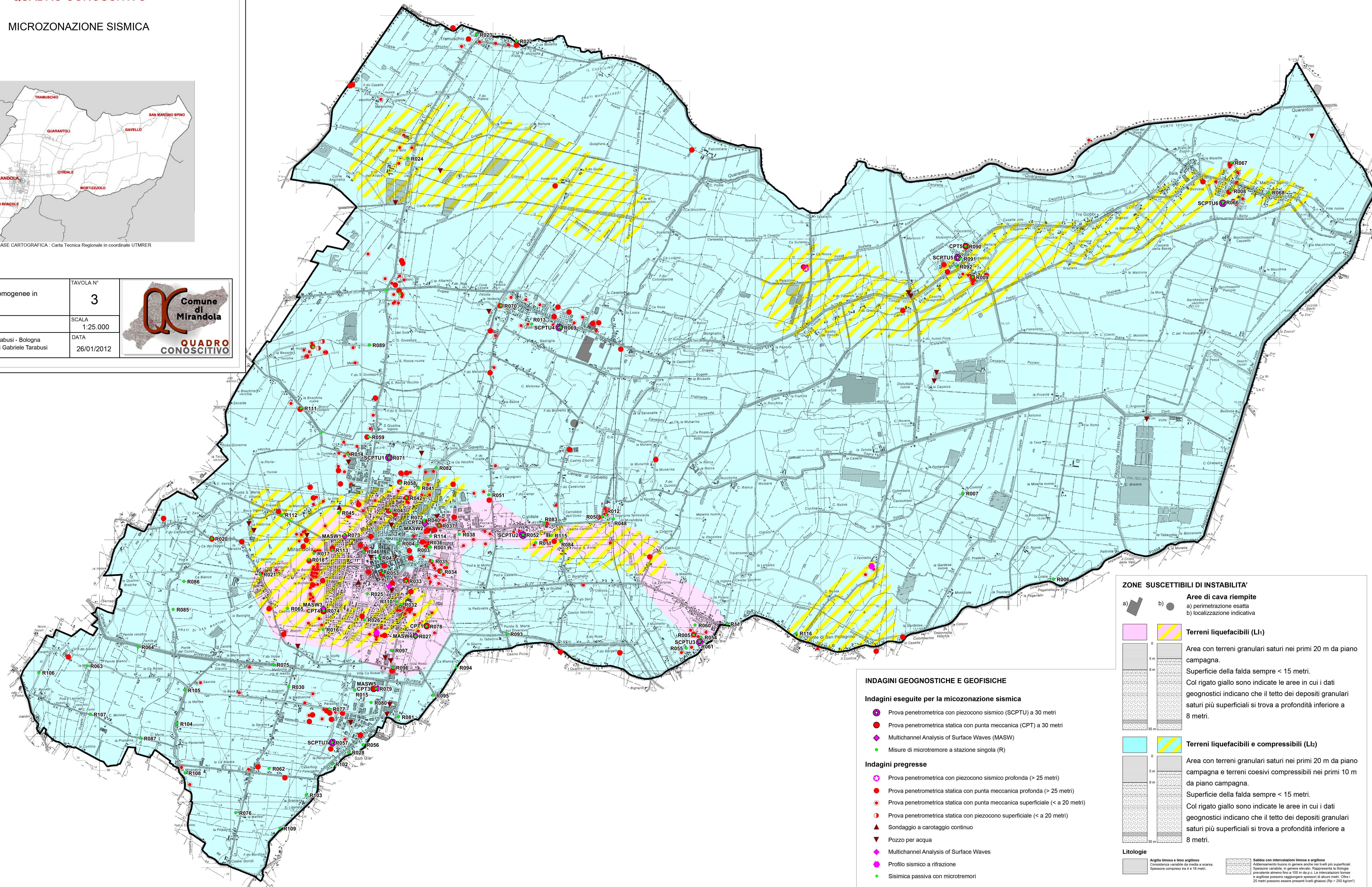
QUADRO CONOSCITIVO

MICROZONAZIONE SISMICA



BASE CARTOGRAFICA: Carta Tecnica Regionale in coordinate UTM/RE

Carta delle microzone omogenee in prospettiva sismica	TAVOLA N° 3
NOTE	SCALA 1:25.000
FONTE Studio di Geologia Tarabusi - Bologna Elaborazione a cura di Gabriele Tarabusi	DATA 26/01/2012



ZONE SUSCETTIBILI DI INSTABILITA'

a) b)

Areie di cava riempite
a) perimetrazione esatta
b) localizzazione indicativa

Terreni liquefacibili (LI1)
Area con terreni granulari saturi nei primi 20 m da piano campagna.
Superficie della falda sempre < 15 metri.
Col rigato giallo sono indicate le aree in cui i dati geognostici indicano che il tetto dei depositi granulari saturi più superficiali si trova a profondità inferiore a 8 metri.

Terreni liquefacibili e compressibili (LI2)
Area con terreni granulari saturi nei primi 20 m da piano campagna e terreni coesivi compressibili nei primi 10 m da piano campagna.
Superficie della falda sempre < 15 metri.
Col rigato giallo sono indicate le aree in cui i dati geognostici indicano che il tetto dei depositi granulari saturi più superficiali si trova a profondità inferiore a 8 metri.

Litologie

Argilla limosa e limo argilloso
Consistenza variabile da media a scarsa.
Spessore compreso tra 4 e 10 metri.

Sabbia con intercalazioni limose e argillose
Adattamento buono in genere anche nei livelli più superficiali.
Spessore variabile, in genere elevato. Rappresenta la litologia prevalente almeno fino a 100 m di p.c. Le intercalazioni limose e argillose possono raggiungere spessori di alcuni metri. Oltre i 25 metri possono essere presenti livelli ghiaiosi (Rp > 250 kg/m³)

- INDAGINI GEOGNOSTICHE E GEOFISICHE**
- Indagini eseguite per la microzonazione sismica**
- Prova penetrometrica con piezometro sismico (SCPTU) a 30 metri
 - Prova penetrometrica statica con punta meccanica (CPT) a 30 metri
 - ◆ Multichannel Analysis of Surface Waves (MASW)
 - Misure di microtremore a stazione singola (R)
- Indagini pregresse**
- Prova penetrometrica con piezometro sismico profonda (> 25 metri)
 - Prova penetrometrica statica con punta meccanica profonda (> 25 metri)
 - Prova penetrometrica statica con punta meccanica superficiale (< a 20 metri)
 - Prova penetrometrica statica con piezometro superficiale (< a 20 metri)
 - ▲ Sondaggio a carotaggio continuo
 - ▼ Pozzo per acqua
 - ◆ Multichannel Analysis of Surface Waves
 - ◆ Profilo sismico a rifrazione
 - Sismica passiva con microtremori