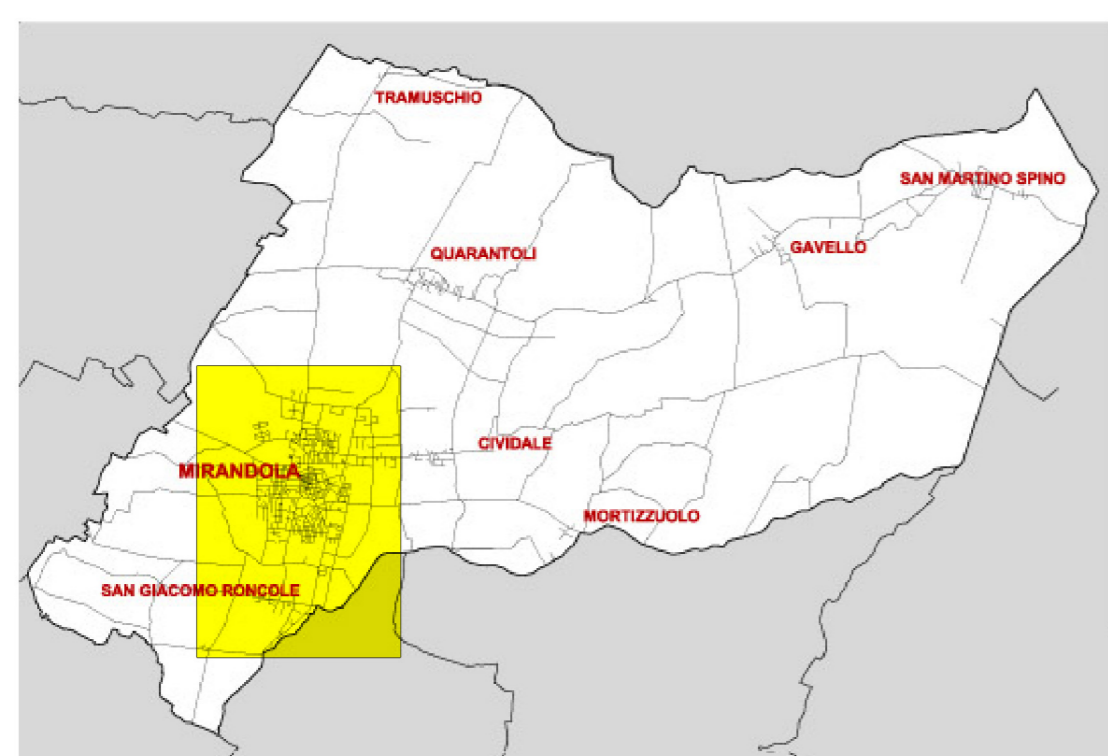




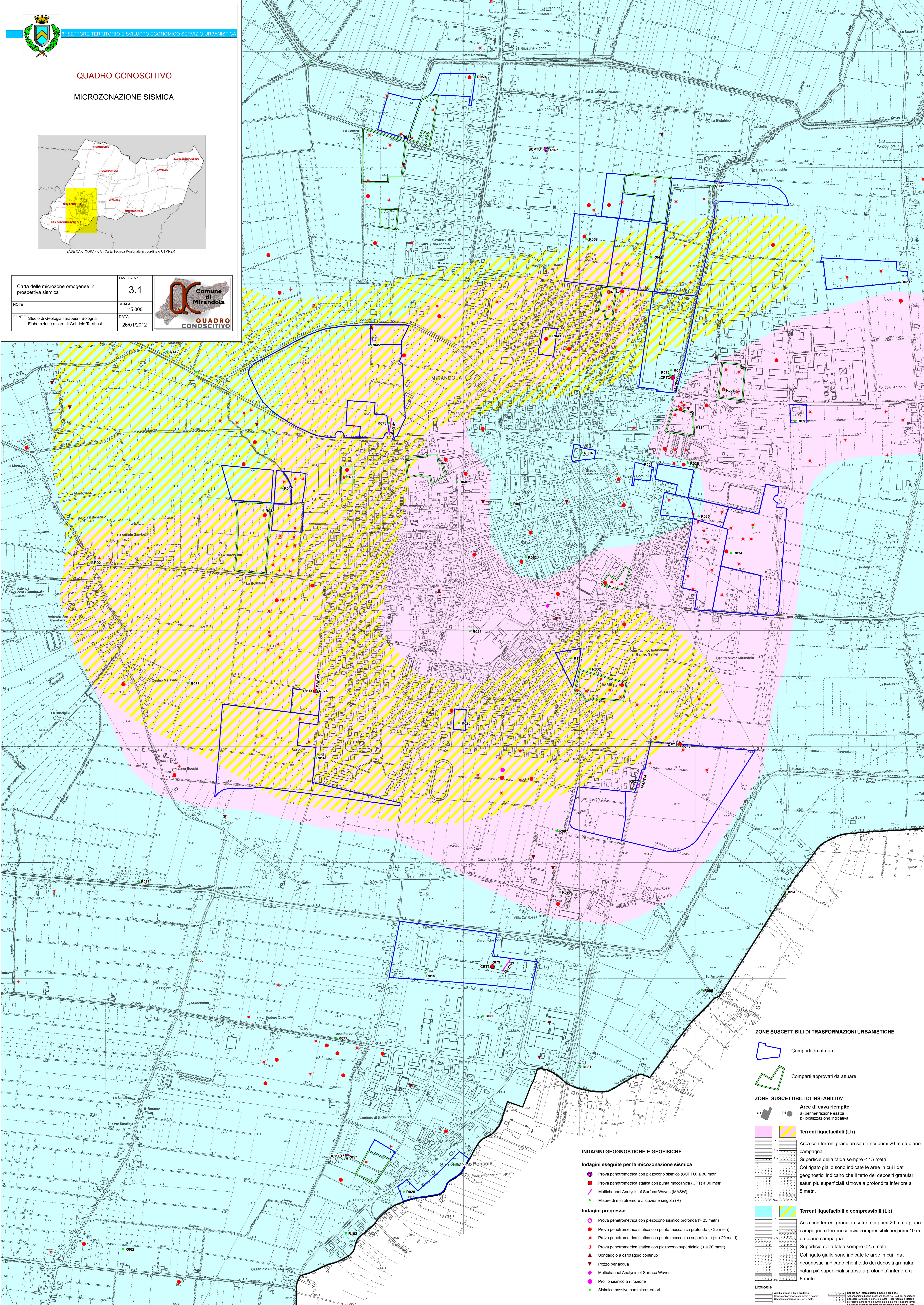
QUADRO CONOSCITIVO

MICROZONAZIONE SISMICA



BASE CARTOGRAFICA - Carta Tecnica Regionale in coordinate UTM/ETRS

Carta delle microzone omogenee in prospettiva sismica	TAVOLA N° 3.1
NOTE	SCALA 1:5.000
FONTE: Studio di Geologia Tarabusi - Bologna Elaborazione a cura di Gabriele Tarabusi	DATA 26/01/2012



ZONE SUSCETTIBILI DI TRASFORMAZIONI URBANISTICHE

- Comparti da attuare
- Comparti approvati da attuare

ZONE SUSCETTIBILI DI INSTABILITA'

- Area di cava riempite**
 - a) perimetrazione esatta
 - b) localizzazione indicativa
- Terreni liquefacibili (L1)**
- Area con terreni granulari saturi nei primi 20 m da piano campagna.**
Superficie della falda sempre < 15 metri.
Col rigato giallo sono indicate le aree in cui i dati geognostici indicano che il tetto dei depositi granulari saturi più superficiali si trova a profondità inferiore a 8 metri.
- Terreni liquefacibili e compressibili (L2)**
- Area con terreni granulari saturi nei primi 20 m da piano campagna.**
Superficie della falda sempre < 15 metri.
Col rigato giallo sono indicate le aree in cui i dati geognostici indicano che il tetto dei depositi granulari saturi più superficiali si trova a profondità inferiore a 8 metri.

INDAGINI GEOGNOSTICHE E GEOFISICHE

Indagini eseguite per la microzonazione sismica

- Prova penetrometrica con piezometro sismico (SCPTU) a 30 metri
- Prova penetrometrica statica con punta meccanica (CPT) a 30 metri
- Multichannel Analysis of Surface Waves (MASW)
- Misure di microtremore a stazione singola (R)

Indagini pregresse

- Prova penetrometrica con piezometro sismico profonda (> 25 metri)
- Prova penetrometrica statica con punta meccanica profonda (> 25 metri)
- Prova penetrometrica statica con punta meccanica superficiale (< a 20 metri)
- Prova penetrometrica statica con piezometro superficiale (< a 20 metri)
- Sondaggio a carotaggio continuo
- Pozzo per acqua
- Multichannel Analysis of Surface Waves
- Profilo sismico a rifrazione
- Sismica passiva con microtremori

Litologie

- Argilla limosa e limo argilloso
- Sabbie con intercalazioni limose e argillose
- Rocce compatte tra i 4 e 16 metri
- Rocce compatte oltre i 16 metri