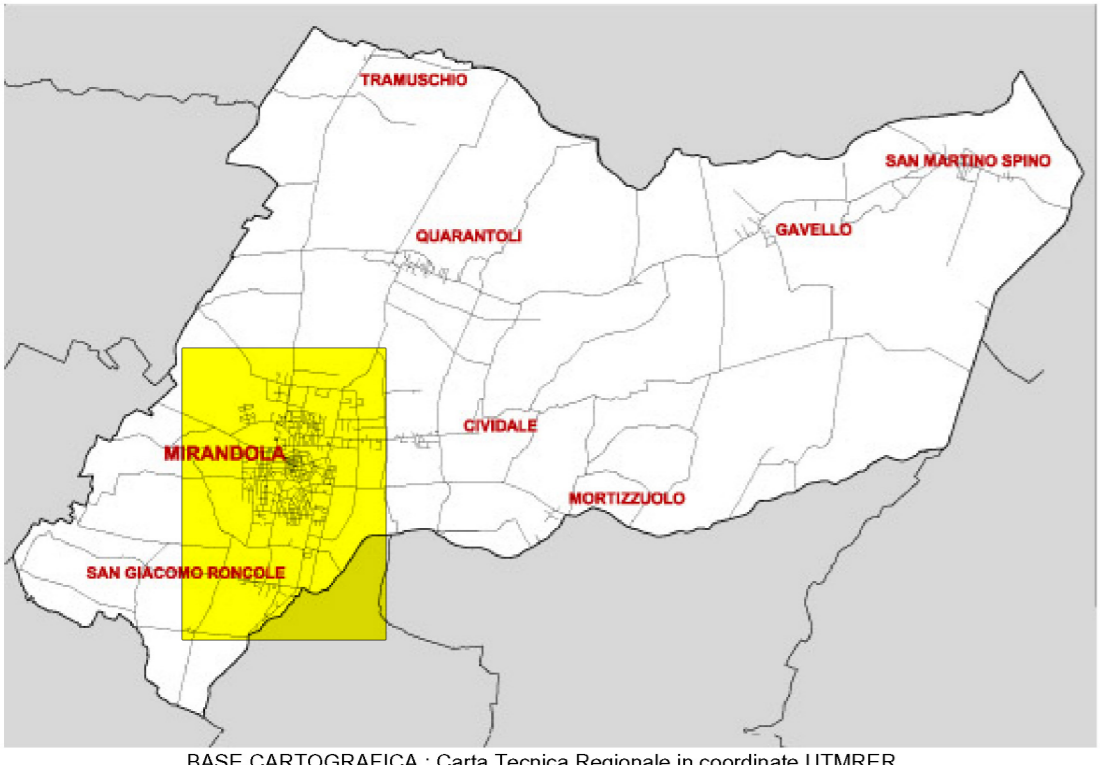




### QUADRO CONOSCITIVO

### MICROZONAZIONE SISMICA



BASE CARTOGRAFICA - Carta Tecnica Regionale in coordinate UTM/ETRS

Carta dei fattori di amplificazione e delle aree che necessitano approfondimenti di III° livello

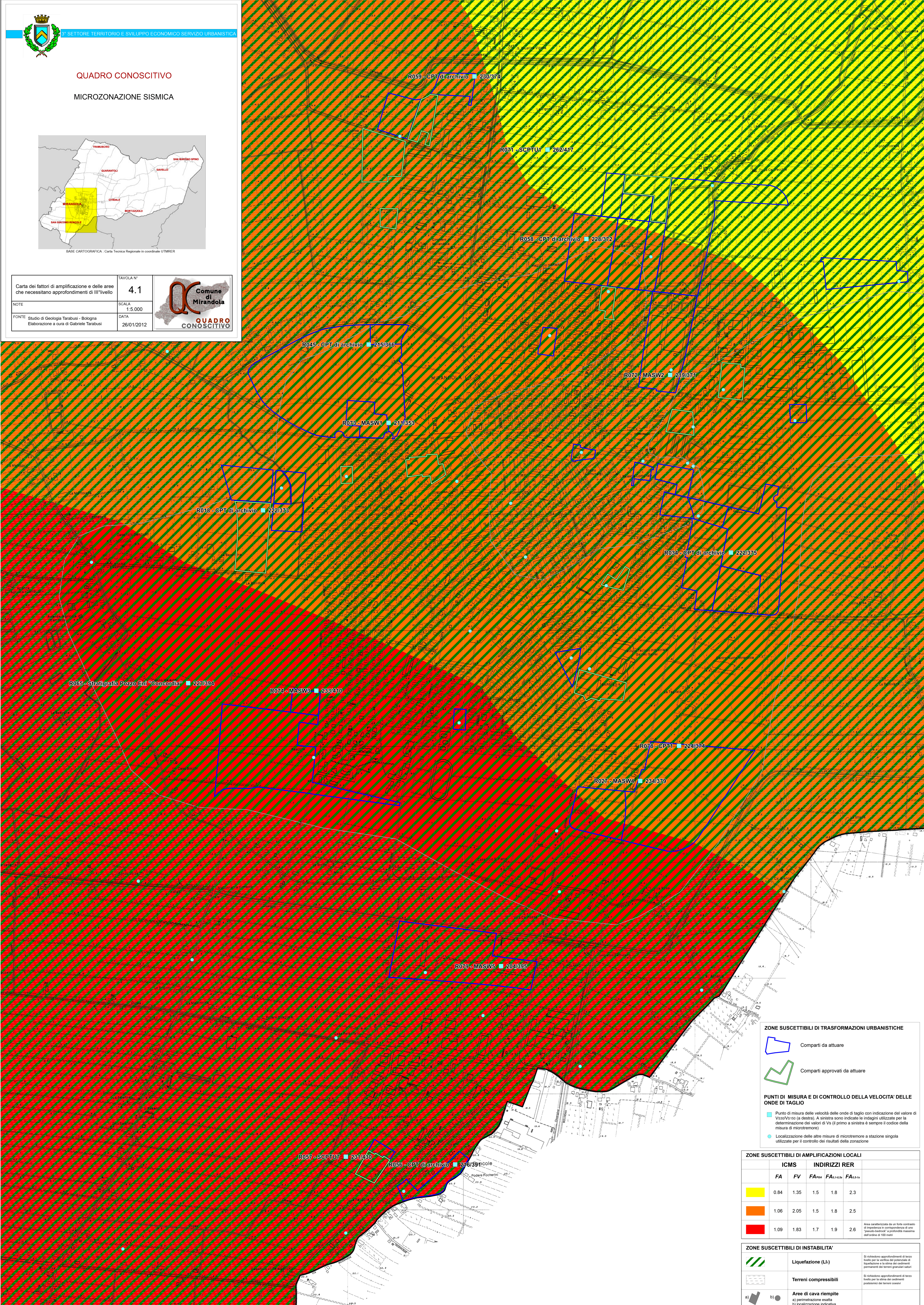
TAVOLA N° 4.1

NOTE

SCALA 1:5.000

FONTE Studio di Geologia Tarabusi - Bologna  
Elaborazione a cura di Gabriele Tarabusi

DATA 26/01/2012



**ZONE SUSCETTIBILI DI TRASFORMAZIONI URBANISTICHE**

- Comparti da attuare
- Comparti approvati da attuare

**PUNTI DI MISURA E DI CONTROLLO DELLA VELOCITA' DELLE ONDE DI TAGLIO**

- Punto di misura delle velocità delle onde di taglio con indicazione del valore di  $V_{s0}$  (a destra). A sinistra sono indicate le indagini utilizzate per la determinazione dei valori di  $V_s$  (il primo a sinistra è sempre il codice della misura di microtremore)
- Localizzazione delle altre misure di microtremore a stazione singola utilizzate per il controllo dei risultati della zonazione

**ZONE SUSCETTIBILI DI AMPLIFICAZIONI LOCALI**

	ICMS		INDIRIZZI RER		
	FA	FV	FA <sub>0.1-0.5</sub>	FA <sub>0.5-1.0</sub>	FA <sub>0.5-1.0</sub>
	0.84	1.35	1.5	1.8	2.3
	1.06	2.05	1.5	1.8	2.5
	1.09	1.83	1.7	1.9	2.6

Aree caratterizzate da un forte contrasto di impedenza e corrispondenza di uno "spazio nodale" a profondità massima dell'ordine di 100 metri

**ZONE SUSCETTIBILI DI INSTABILITA'**

- Liquefazione (L1)
 

Si richiedono approfondimenti di terzo livello per la verifica del generatore di liquefazione e la stima dei cedimenti permanenti dei terreni granulari saturi
- Terreni compressibili
 

Si richiedono approfondimenti di terzo livello per la stima dei cedimenti postumi dei terreni coesi
- Aree di cava riempite
 

a) perimetrazione esatta  
b) localizzazione indicativa