

MICROZONAZIONE SISMICA

Carta geologico-technica

scala 1 : 5.000

Regione Emilia-Romagna
Comune di Montecreto



Regione	Soggetto realizzatore	Data
	Dot. Geol. Marco Sant'Arcangelo Dot. Geol. Roberto Saloni	AGOSTO 2016
		TAVOLA 2.2

Legenda

Terreni di copertura

- GPca Ghiaie pulite con granulometria poco assortita, miscela di ghiaia e sabbia di conoidi alluvionali
- GMlf Ghiaie limose, miscela di ghiaia, sabbia e limo di terrazzo fluviale
- GMld Ghiaie limose, miscela di ghiaia, sabbia e limo di falda detritica
- GMzz Ghiaie limose, miscela di ghiaia, sabbia e limo di ambiente non definito
- GCCld Ghiaie argillose, miscela di ghiaia, sabbia e argilla di falda detritica
- SMls Sabbie limose, miscela di sabbia e limo di Loess
- CLld Argille inorganiche di media-bassa plasticità, argille ghiaiose o sabbiose, argille limose, argille magre di falda detritica

Substrato geologico

- LP Lapidio
- LPS Lapidio stratificato
- CO Lapidio stratificato con amplificazione topografica
- COS Coesivo sovraconsolidato
- COS Coesivo sovraconsolidato stratificato
- COs Coesivo sovraconsolidato stratificato con amplificazione topografica
- ALS Alternanza di litotipi stratificato
- ALS Alternanza di litotipi stratificato con amplificazione topografica

Forme di superficie e sepolte

- Falda detritica
- Cresta

Instabilità di versante

- scorrimento - attiva
- colata - attiva
- complessa - attiva
- scorrimento - quiescente
- colata - quiescente
- complessa - quiescente
- scorrimento - non definita
- non definito - non definita

Elementi tettonici strutturali

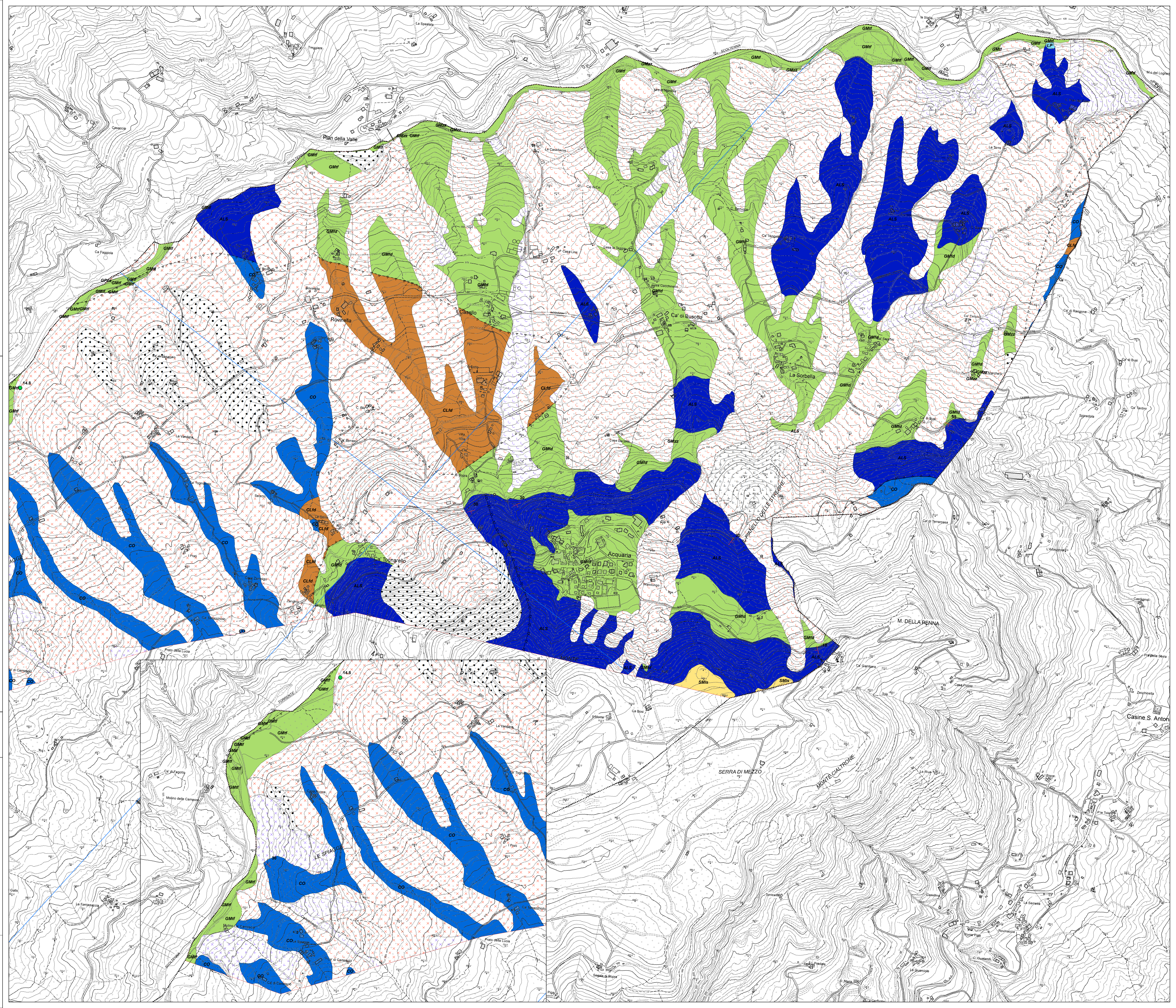
- ▲—▲—▲— Faglia inversa non attiva (certa)
- ▲—▲—▲—▲— Faglia inversa non attiva (incerta)
- ▲—▲—▲—▲—▲— Faglia trascorrente/obliqua non attiva (certa)
- ▲—▲—▲—▲—▲—▲— Faglia trascorrente/obliqua non attiva (incerta)
- ▲—▲—▲—▲—▲—▲—▲— Giacitura degli strati

Elementi geologici e idrogeologici

- Pozzo o sondaggio che ha raggiunto il substrato geologico (profondità in m)
- Traccia di sezione geologica significativa e rappresentativa del modello del sottosuolo

Altri elementi cartografati

- Confine comunale
- Limite area d'indagine



QUADRO D'UNIONE DELLE TAVOLE

