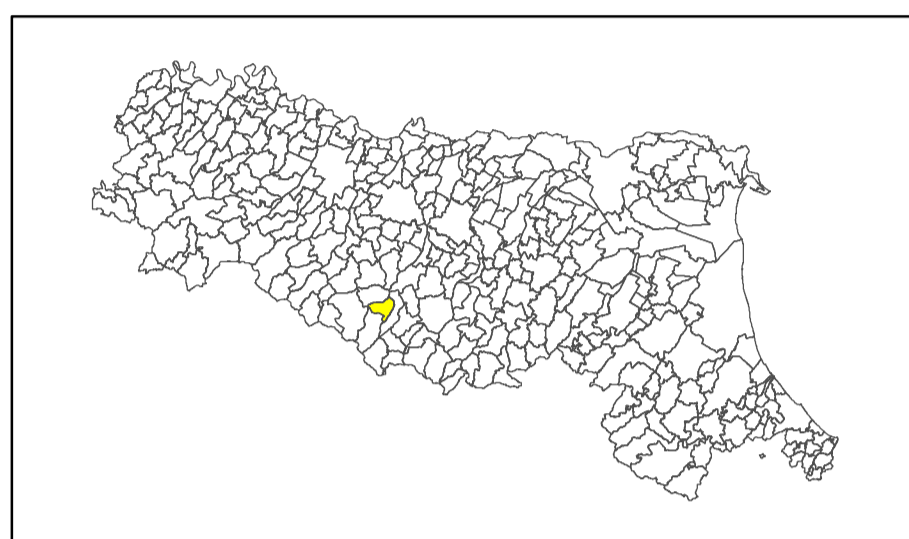


# MICROZONAZIONE SISMICA

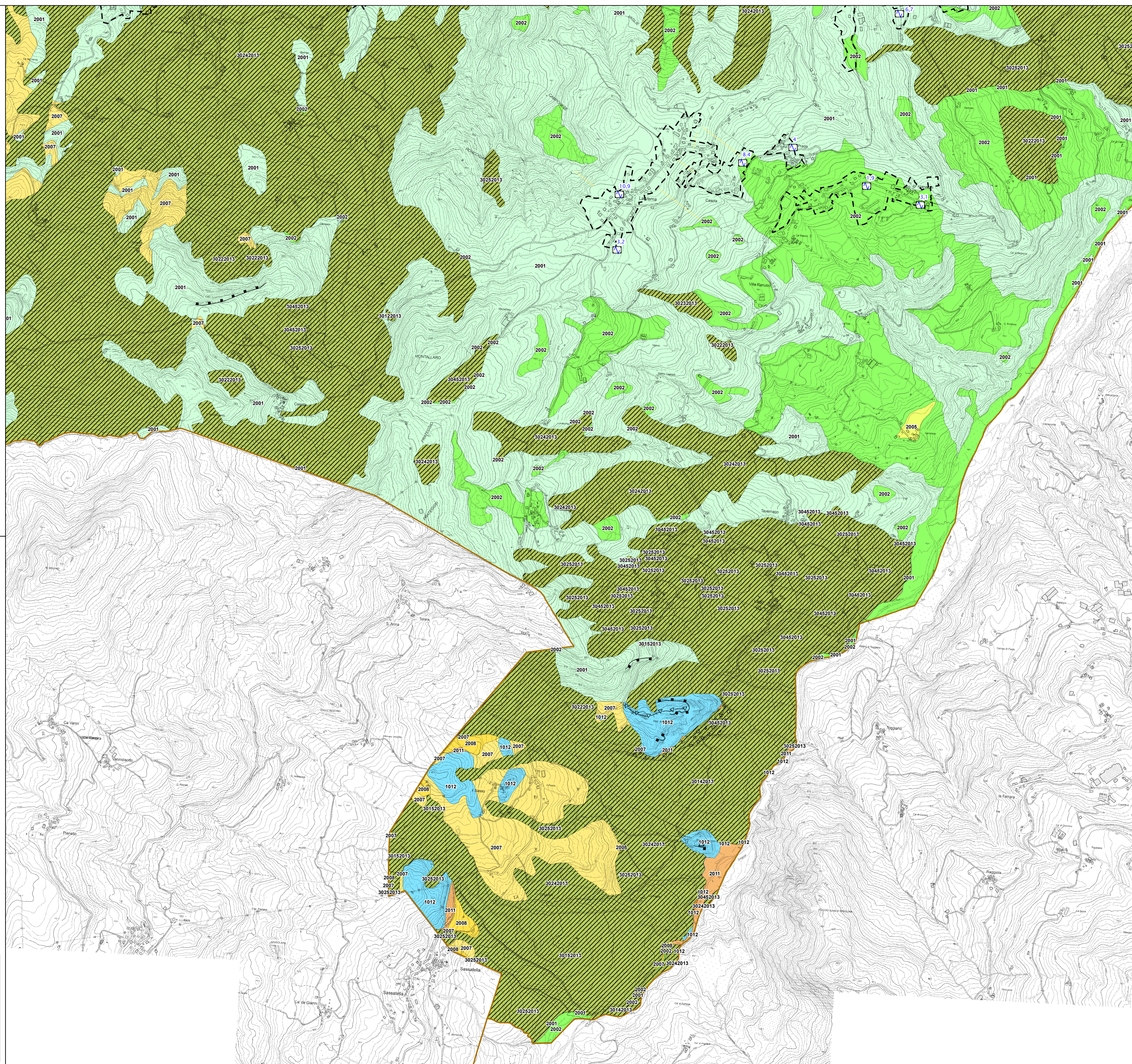
## Carta delle microzone omogenee in prospettiva sismica

scala 1 : 10.000

Regione Emilia-Romagna  
Comune di Montefiorino



Regione	Soggetto realizzatore	Data
Emilia-Romagna	Dott. Geol. Valeriano Franchi	Giugno 2018



### Legenda

#### Zone stabili

Lapideo (1012)

#### Zone stabili suscettibili di amplificazioni locali

- Zona 1 - Alternanza di litotipi stratificato fratturato o alterato (2001)
- Zona 2 - Miscela di ghiaia, sabbia e argilla su alternanza di litotipi stratificato fratturato o alterato (2002)
- Zona 3 - Miscela di ghiaia e sabbia su alternanza di litotipi stratificato fratturato o alterato (2003)
- Zona 4 - Miscela di ghiaia, sabbia e limo su alternanza di litotipi stratificato fratturato o alterato (2004)
- Zona 5 - Limi organici, argille limose organiche su alternanza di litotipi stratificato fratturato o alterato (2005)
- Zona 6 - Miscela di sabbia e limo su alternanza di litotipi stratificato fratturato o alterato (2006)
- Zona 7 - Alternanza di litotipi fratturato o alterato (2007)
- Zona 8 - Miscela di ghiaia, sabbia e argilla su alternanza di litotipi fratturato o alterato (2008)
- Zona 9 - Miscela di ghiaia, sabbia e limo su alternanza di litotipi fratturato o alterato (2009)
- Zona 10 - Miscela di sabbia e limo su alternanza di litotipi fratturato o alterato (2010)
- Zona 11 - Miscela di ghiaia, sabbia e argilla su substrato lapideo fratturato o alterato (2011)
- Zona 12 - Miscela di ghiaia, sabbia e limo su substrato lapideo fratturato o alterato (2012)

#### Zone di attenzione per instabilità

Z<sub>Atx</sub> - Zona di Attenzione per instabilità di versante - Zona 13: Miscela di ghiaia, sabbia e argilla su alternanza di litotipi stratificati di cui lo spessore più superficiale risulta fratturato o alterato

Z<sub>Atx</sub> - Zona di Attenzione per instabilità di versante - Zona 14: Miscela di ghiaia, sabbie argilla (spessore > 12 m) su alternanza di litotipi stratificati di cui lo spessore più superficiale (circa 5 m) risulta fratturato o alterato

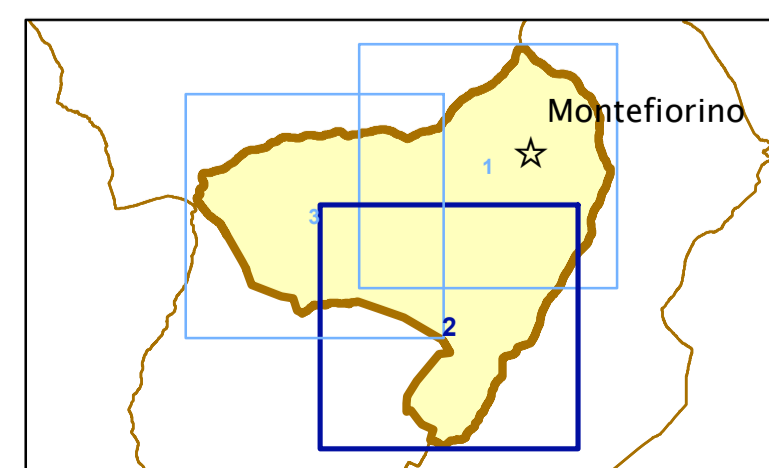
#### Punti di misura di rumore ambientale

4.7 Punto di misura di rumore ambientale con indicazione del valore di fo

#### Forme di superficie e sepolte

- Falda detritica
- Falda detritica
- Orlo di scarpata morfologica (10-20m)
- Orlo di scarpata morfologica (> 20m)
- Cresta
- Picco isolato
- Traccia per gli approfondimenti delle amplificazioni topografiche

Limite del territorio urbanizzato/urbanizzabile  
Limite comunale



0 125 250 500 Metri