



**QUADRO CONOSCITIVO
CARTE DELLE SICUREZZE DEL TERRITORIO
MICROZONAZIONE SISMICA**
Adottato con DCC n. xxx del xx/xx/201x
Approvato con DCC n. xxx del xx/xx/201x



APPROFONDIMENTI DI PRIMO LIVELLO
QC.02.1.1.4 FREQUENZE NATURALI TERRENI
Scala 1:5.000

GRUPPO DI LAVORO
Ufficio tecnico comunale
Responsabile: Tommaso Michelini
Collaboratori: Adelaide Zaccaria, Daniela Muzzarelli

Provincia di Modena
Servizio Urbanistica e S.L.T.
Responsabile: Antonella Manciarini
Collaboratori: Corrado Ugolini, Amelio Fraulini, Barbara Mengoli

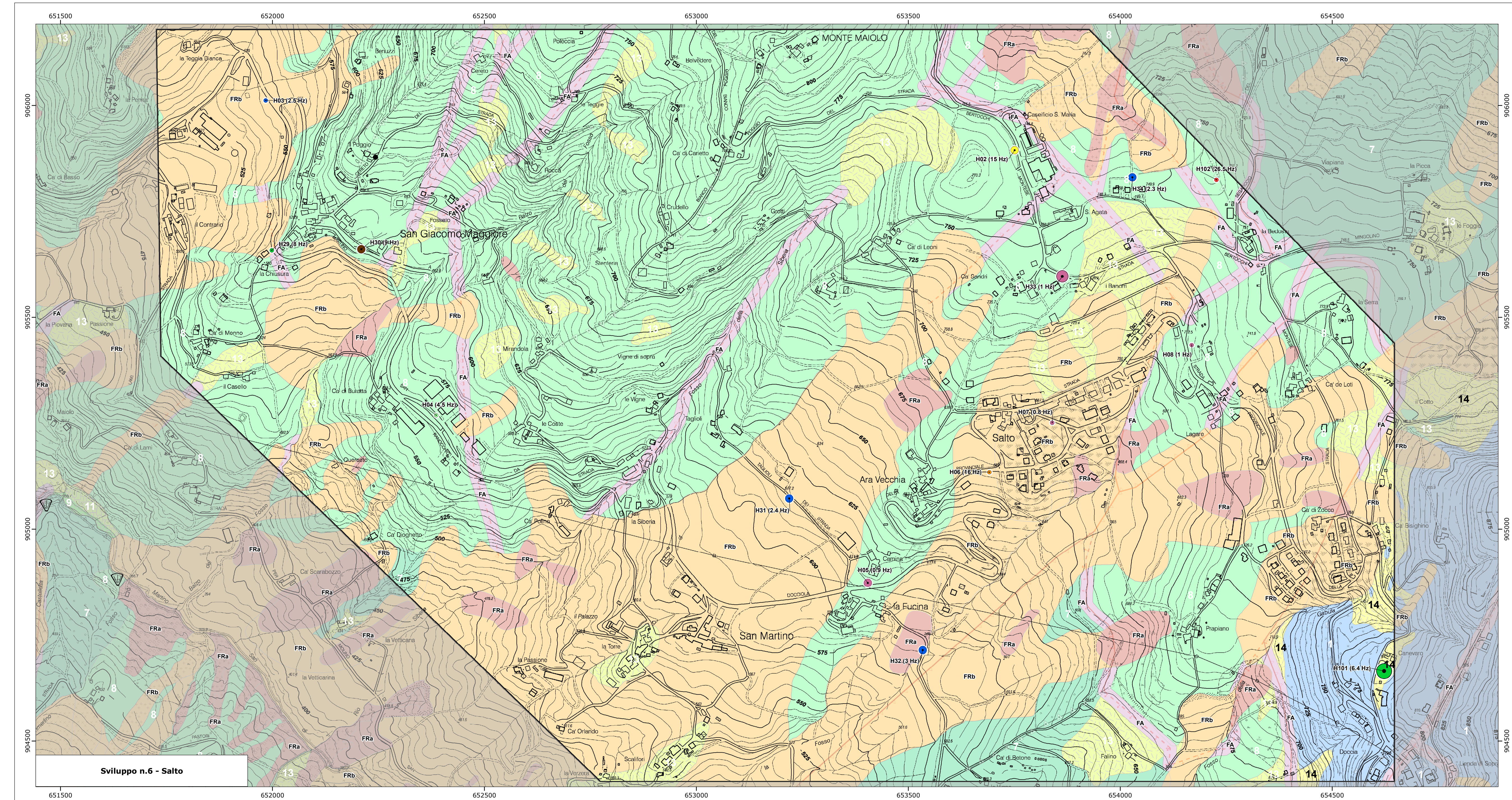
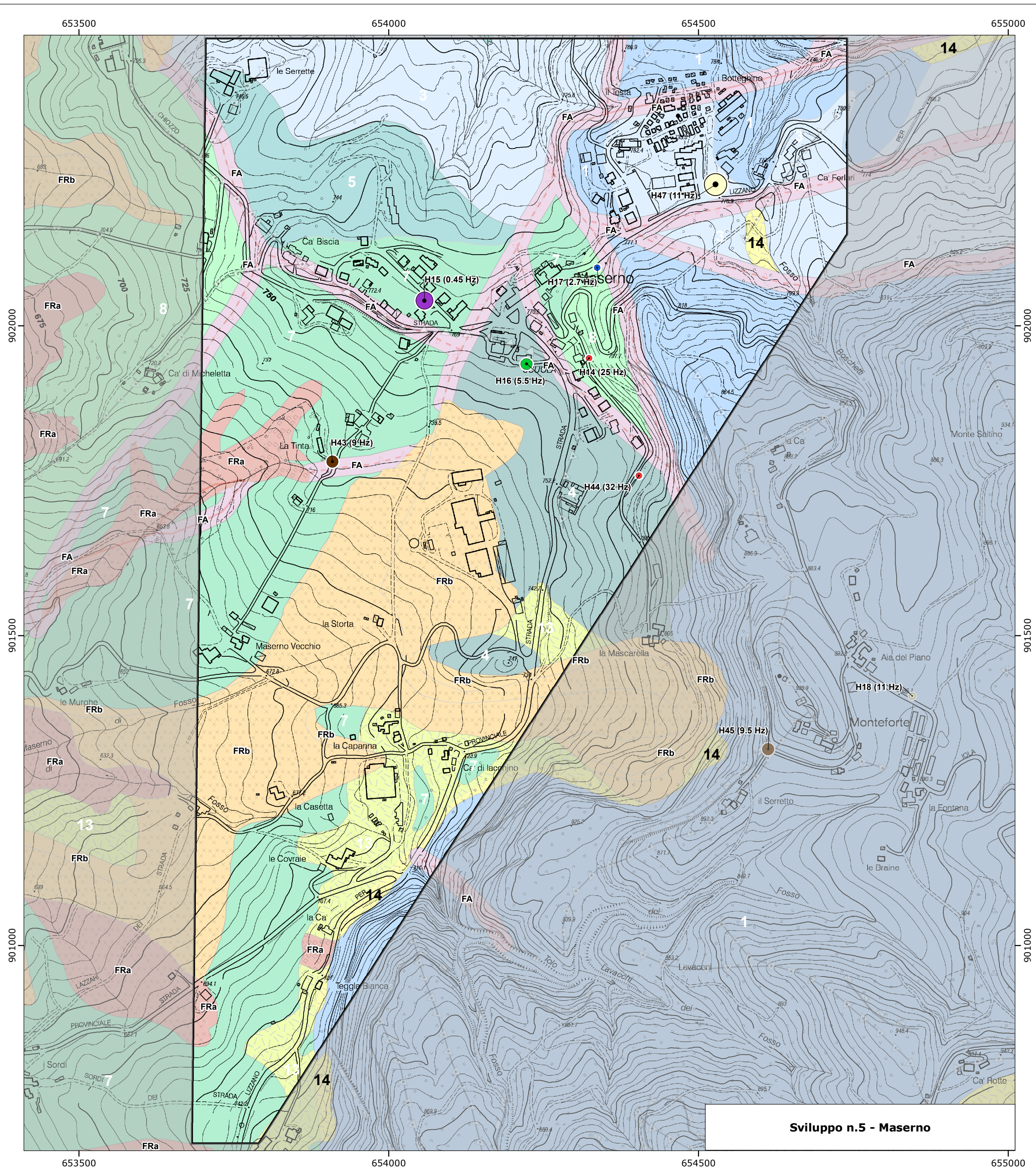
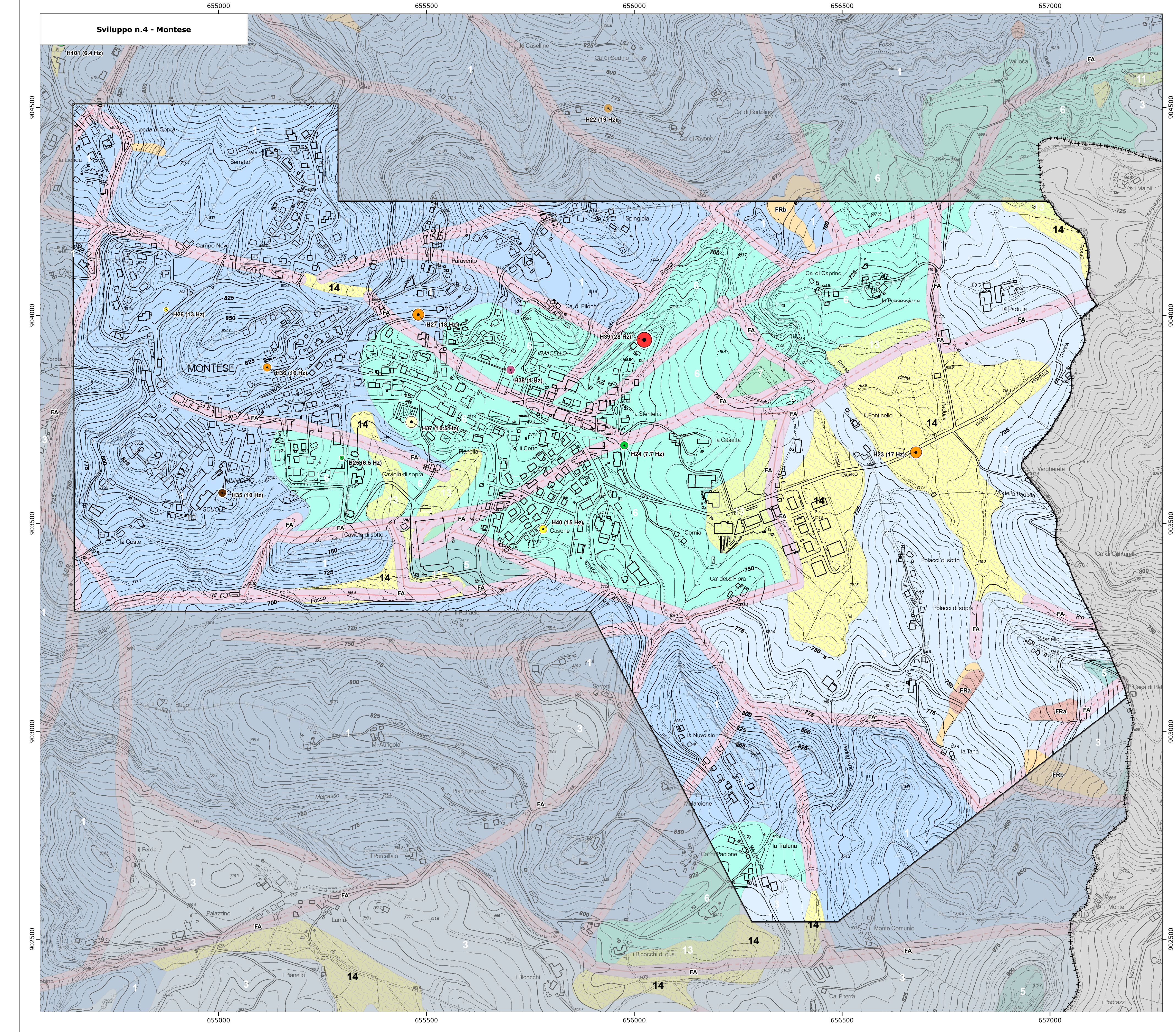
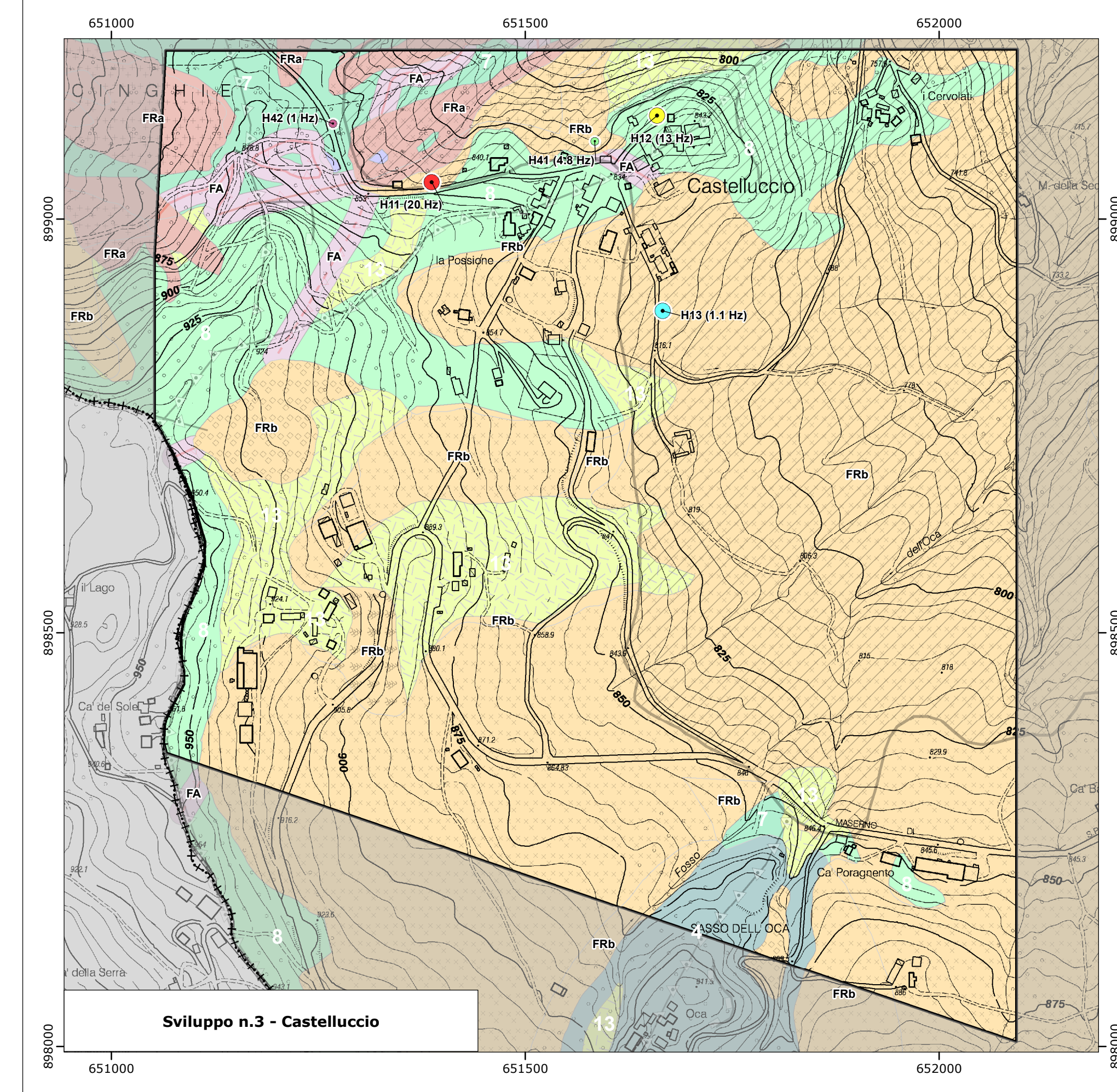
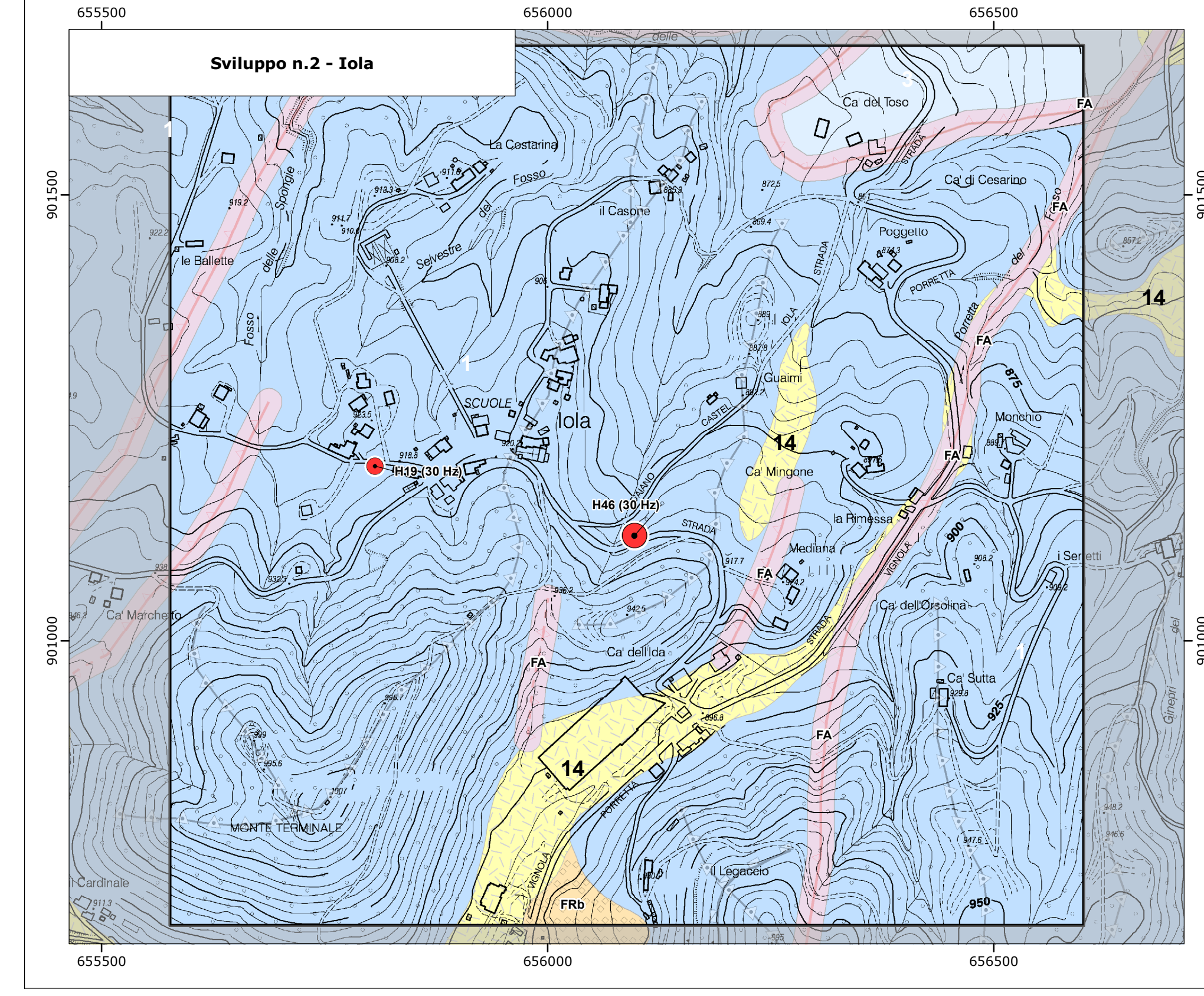
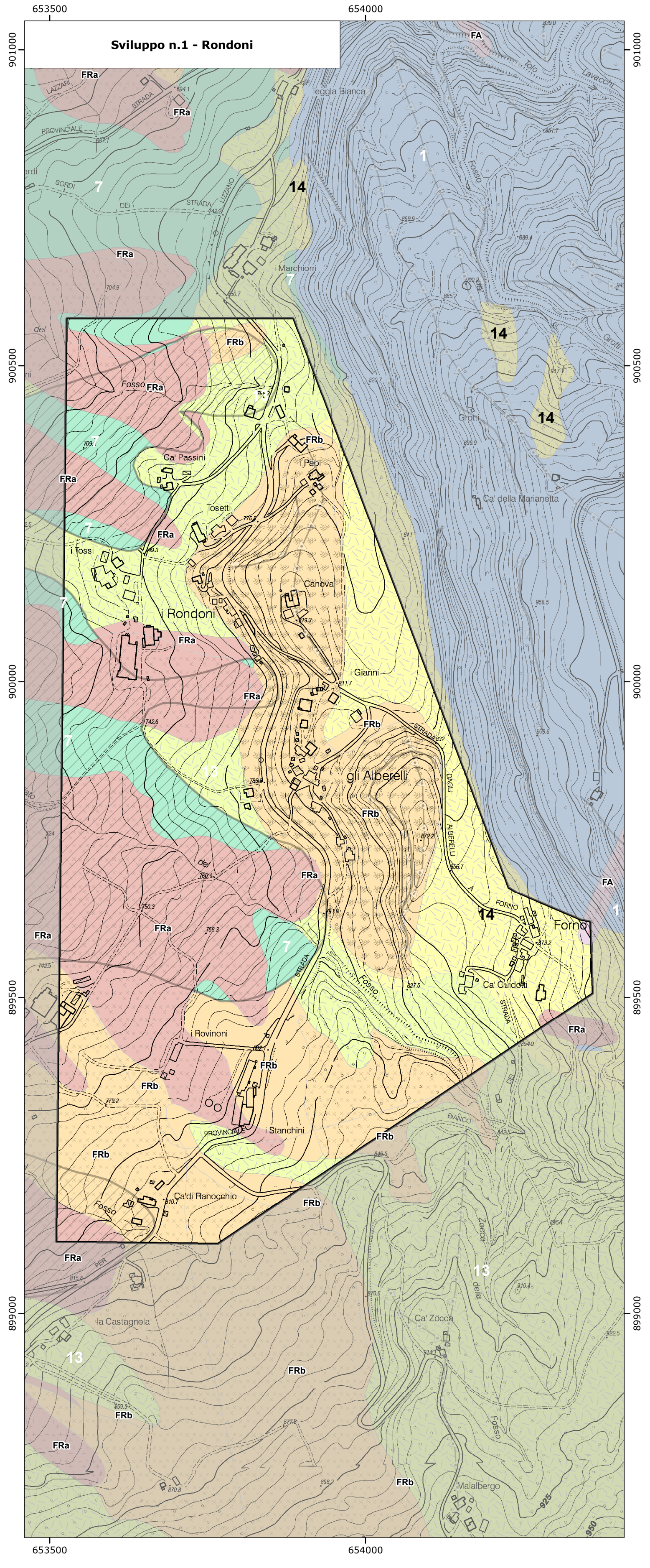
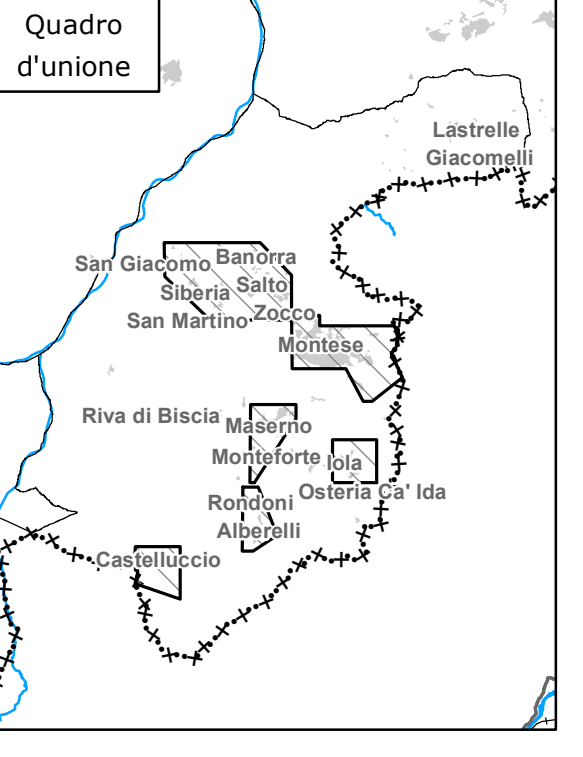
MICROZONAZIONE SISMICA
Studio geologico CENTROGEO
Progetto: Gian Paolo Mazzetti
Collaboratori: Stefano Giliberti, Andrea Anzilli, Mauro Mazzetti

Provincia di Modena
U.O. Cartografia e Sistema Informativo Territoriale:
Corrado Ugolini

Studio realizzato con il contributo di cui all'art. 100/1018. Coordinamento della Regione Emilia-Romagna - Servizio Geologico, Sismico e dei Suoni - Luca Morrelli

IL SINDACO: Luciano Mazza

SisTeMoNet



VOCI DI LEGENDA

FREQUENZE			
	F0 ≤ 0,5 Hz		10 < F0 ≤ 12 Hz
	2 < F0 ≤ 3 Hz		12 < F0 ≤ 15 Hz
	3 < F0 ≤ 5 Hz		15 < F0 ≤ 19 Hz
	5 < F0 ≤ 8 Hz		F0 > 19 Hz
	8 < F0 ≤ 10 Hz		

AMPIEZZA

	0,01 - 2,00		2,01 - 3,00		3,01 - 5,00		5,01 - 10,00
--	-------------	--	-------------	--	-------------	--	--------------

MOPS

ZONE STABILI

	Zona 1		Zona 2		Zona 3
	Substrato		NS Substrato		NS

Informazioni sul substrato

- Scarpate
- Scarpate in direzione N-S
- Scarpate in direzione E-W
- Scarpate in direzione NE-SW
- Scarpate in direzione NW-SE
- Scarpate in direzione SE-NW
- Scarpate in direzione SW-NE
- Scarpate in direzione NE-SW
- Scarpate in direzione NW-SE
- Scarpate in direzione SE-NW
- Scarpate in direzione SW-NE

ZONE STABILI SUSCETTIBILI DI AMPLIFICAZIONI LOCALI

	Zona 4		Zona 5		Zona 6		Zona 7		Zona 8
	Substrato		NS Substrato		Substrato		NS Substrato		Substrato
	Zona 9		Zona 10		Zona 11		Zona 12		Zona 13
	Zona 14		Zona 15						

Litologia dei terreni di copertura

- Ghiaia
- Ghiaia sabbiosa / Sabbia ghiaiosa
- Sabbia limosa / Limo sabbioso
- Limo

ZONE SUSCETTIBILI DI INSTABILITA'
Aree sulle quali effettuare approfondimenti di III livello

Instabilità di versante (FR)

- a) attiva
- b) quiescente
- Corpo di frana per crollo a distacco
- Corpo di frana per scorrimento
- Corpo di frana complesso
- Corpo di frana (FR)

Faglia (FA)

- a) diretta; b) inversa; c) trascorrente; linea continua tratto accertato; linea a tratteggio tratto inferito
- Area interessata da deformazioni legate a faglia
- Area a rischio idrogeologico molto elevato (PSOE7 - Allegato 4.1 FR)

FORME DI SUPERFICIE

- Orlo di scarpata morfologica ai 10-20 m; b) > 20 m.
- Pico isolato
- Convole alluvionale
- Cresta
- Cresta arrotondata

FORME / ELEMENTI SEPOLTI
Aree sulle quali effettuare approfondimenti di III livello

- Valle elevata (> 0,25)
- Area con cavità sepolte
- Canchioni pedulari, tipici e forme sub-canarie

LIMITI AMMINISTRATIVI

- Limite di Regione
- Limite di Provincia
- Limite di Comune