



**QUADRO CONOSCITIVO**  
**CARTE DELLE SICUREZZE DEL TERRITORIO**  
**MICROZONAZIONE SISMICA**



APPROFONDIMENTI DI SECONDO LIVELLO  
QC.02.1.2.2 VELOCITA' ONDE DI TAGLIO (Vs)  
Scala 1:5.000

**GRUPPO DI LAVORO**

Ufficio tecnico comunale  
Responsabile: Romolo Michelini  
Collaboratori: Adelaide Zanetti, Daniela Muzzarelli

Provincia di Modena  
Servizio Urbanistica e S.L.T.  
Responsabile: Antonella Mancardi  
Collaboratori: Corrado Ligotti, Amalia Fraulini, Barbara Menghi

**MICROZONAZIONE SISMICA**

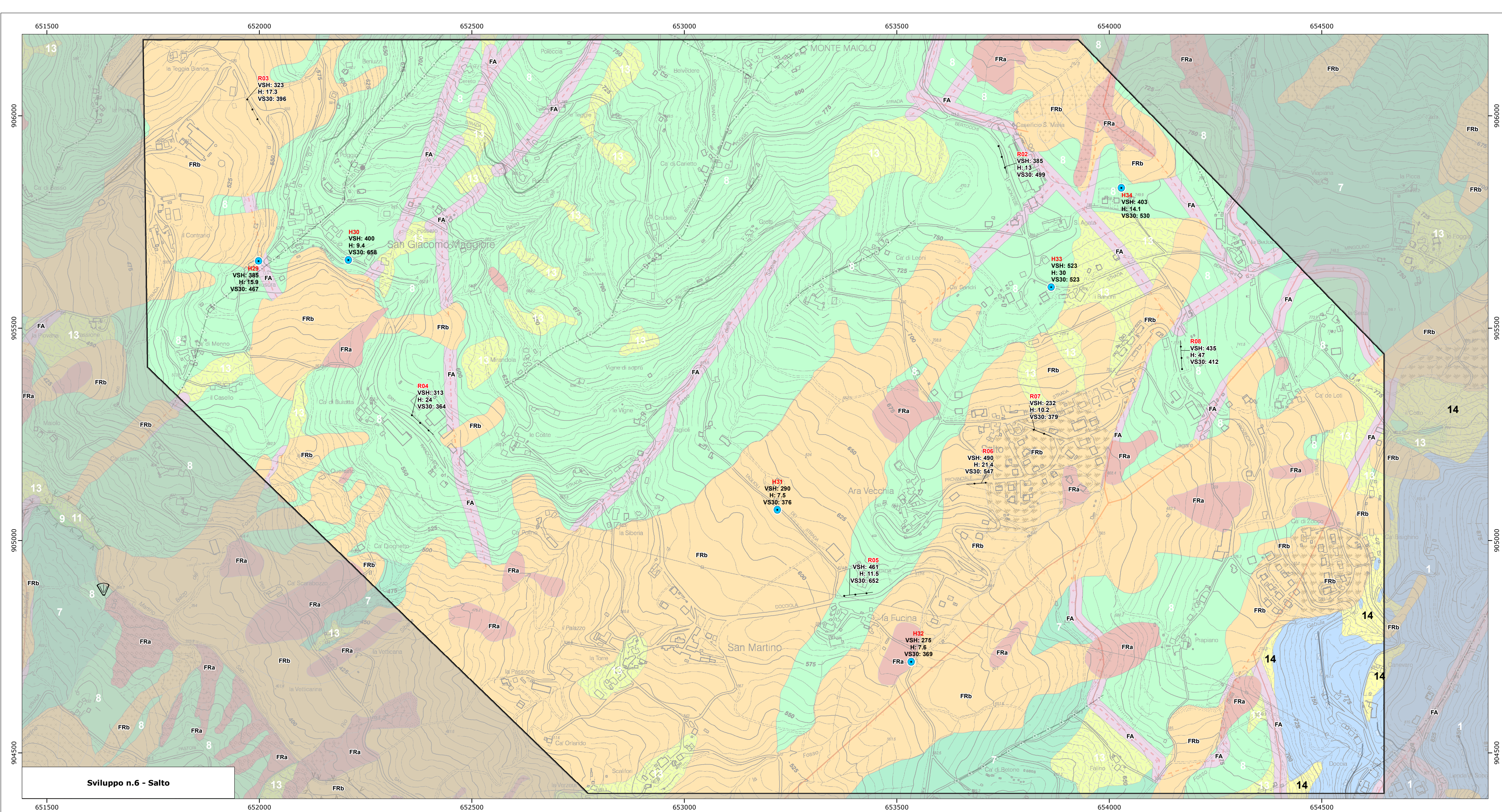
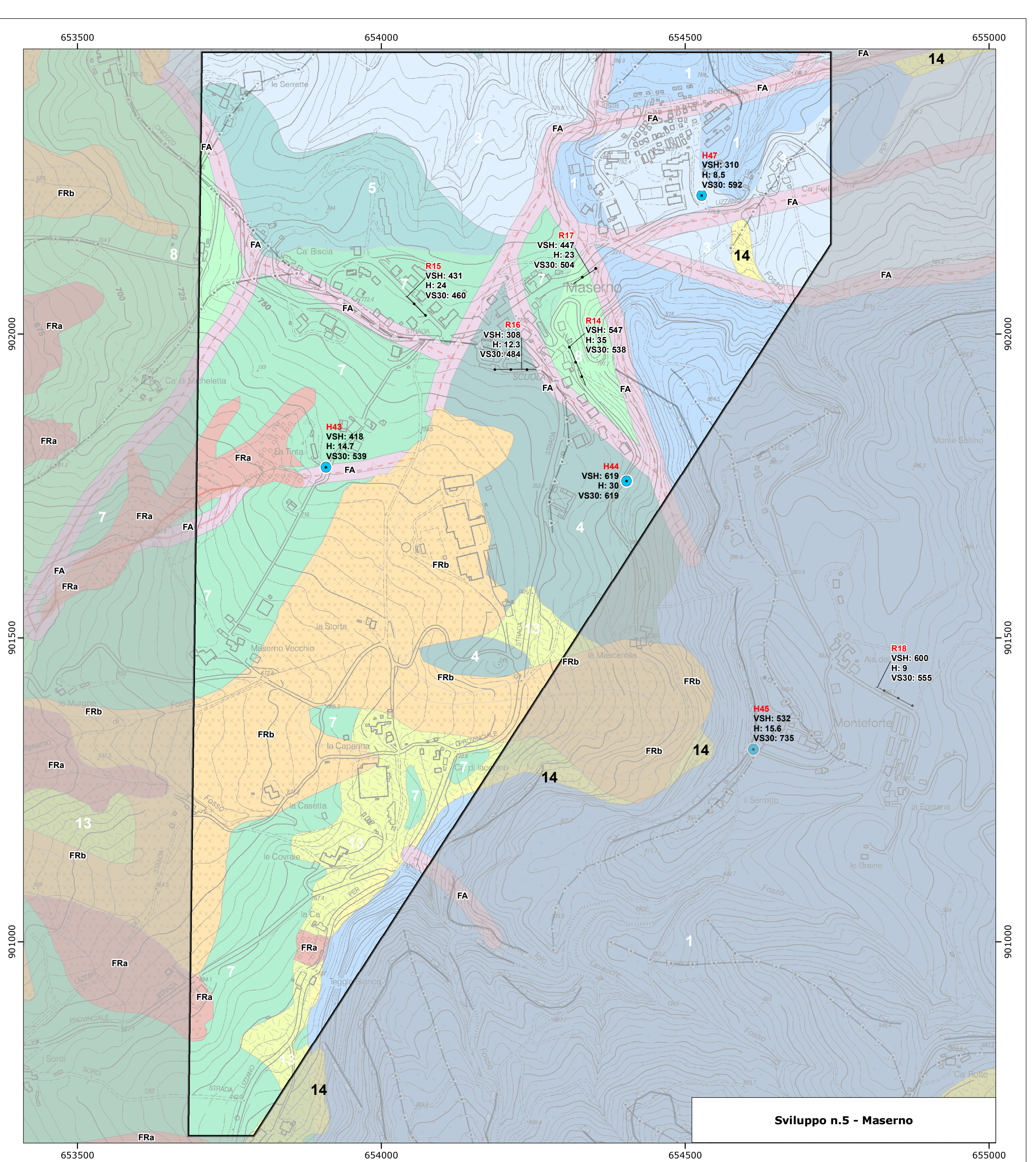
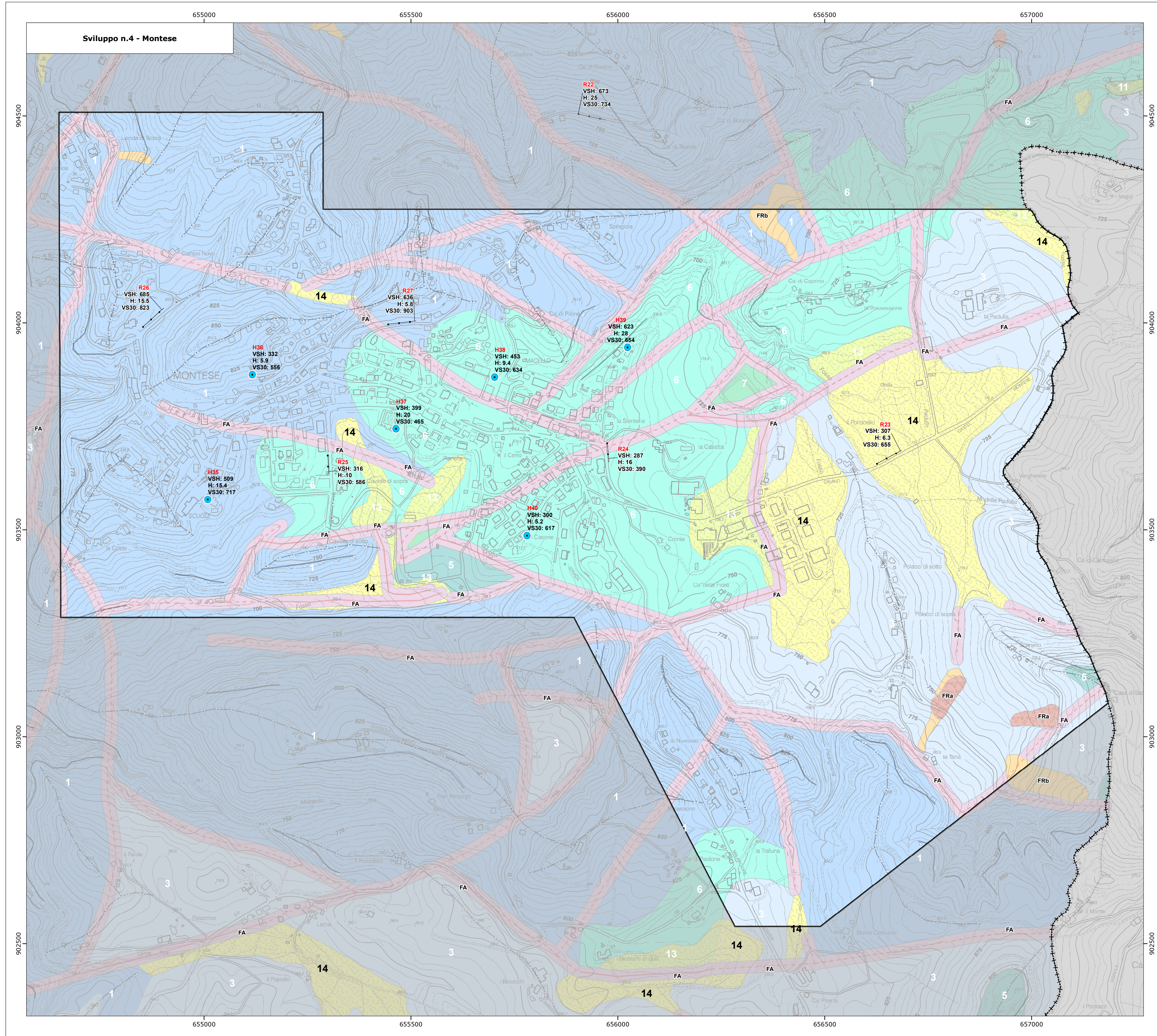
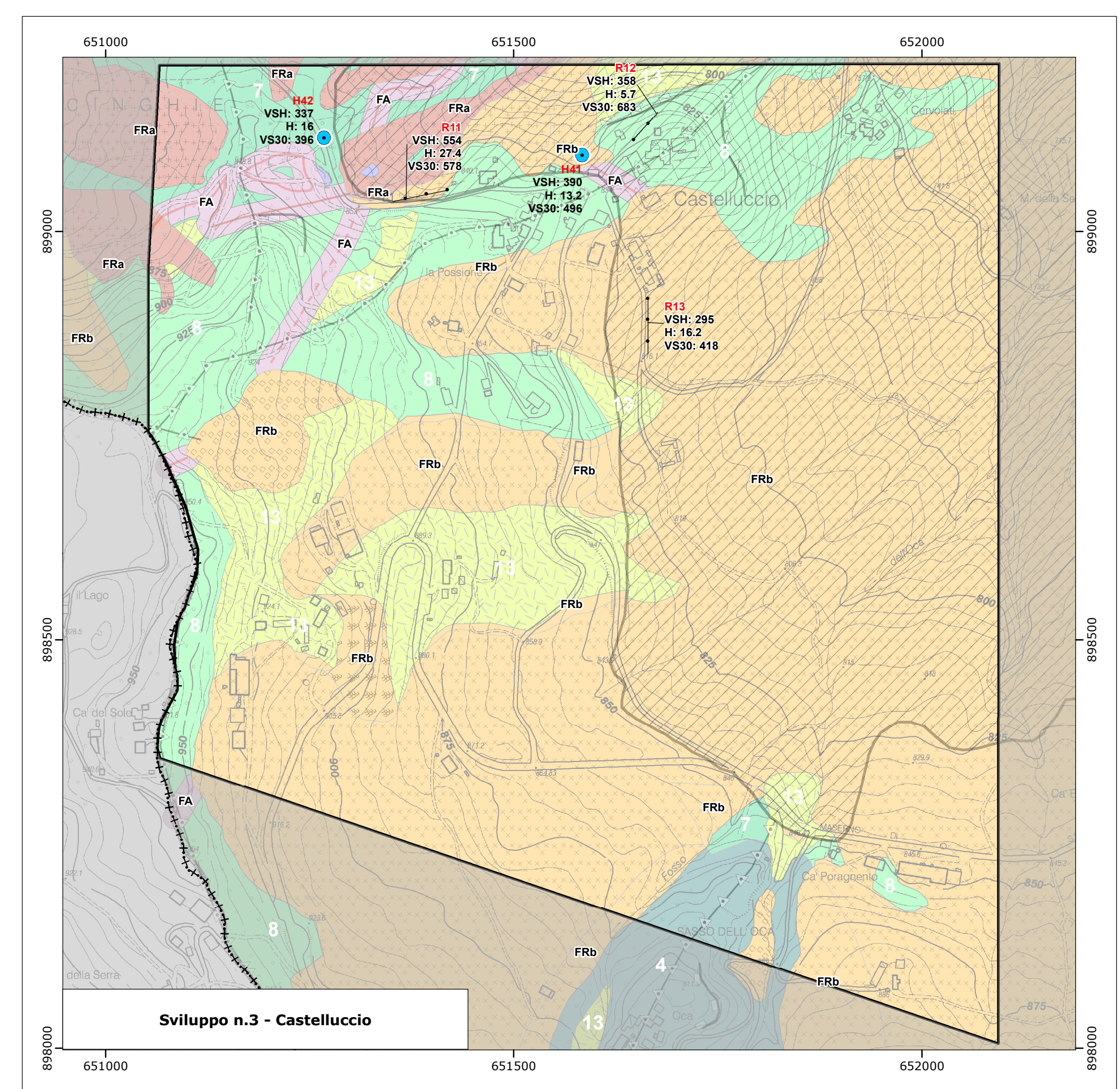
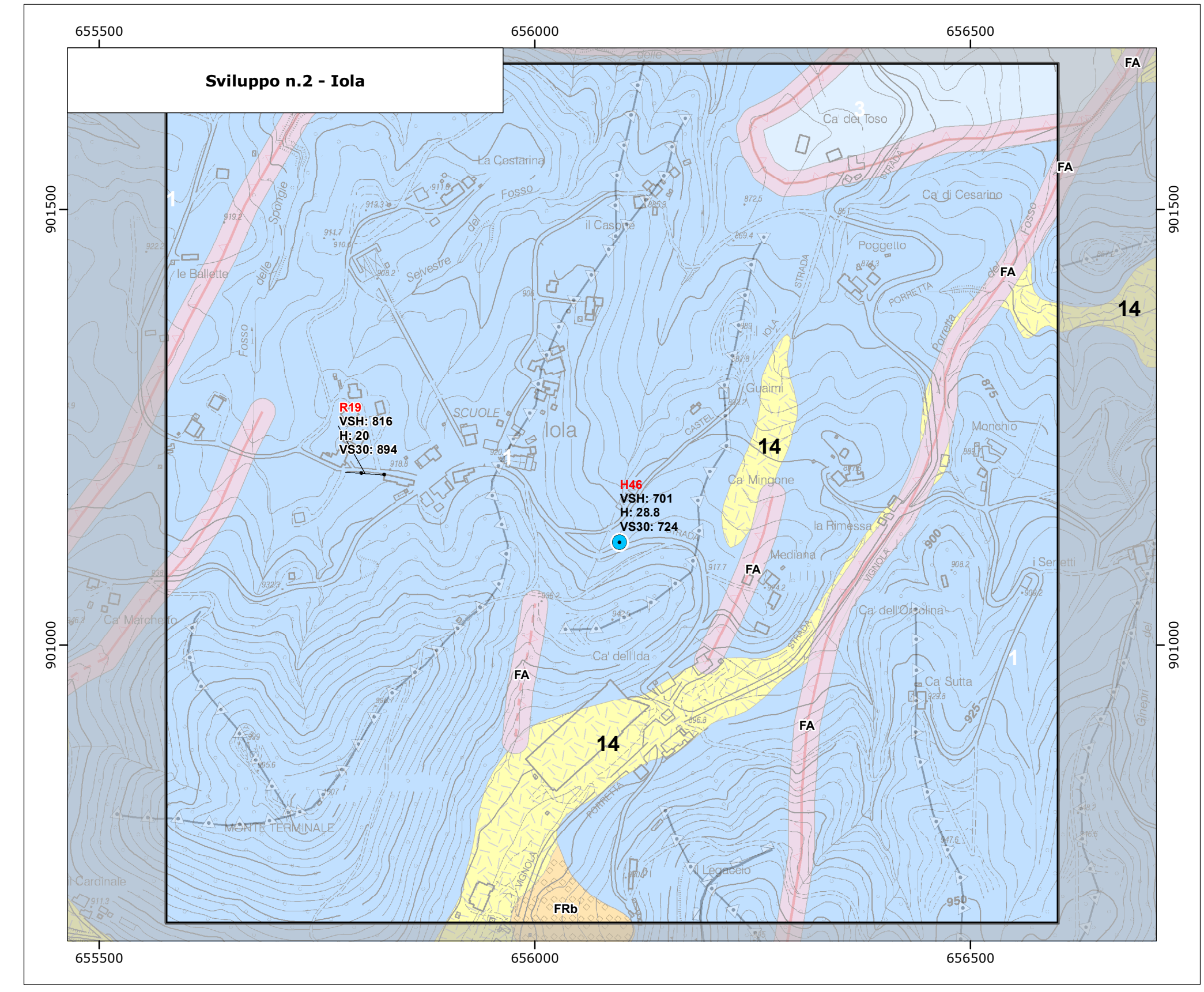
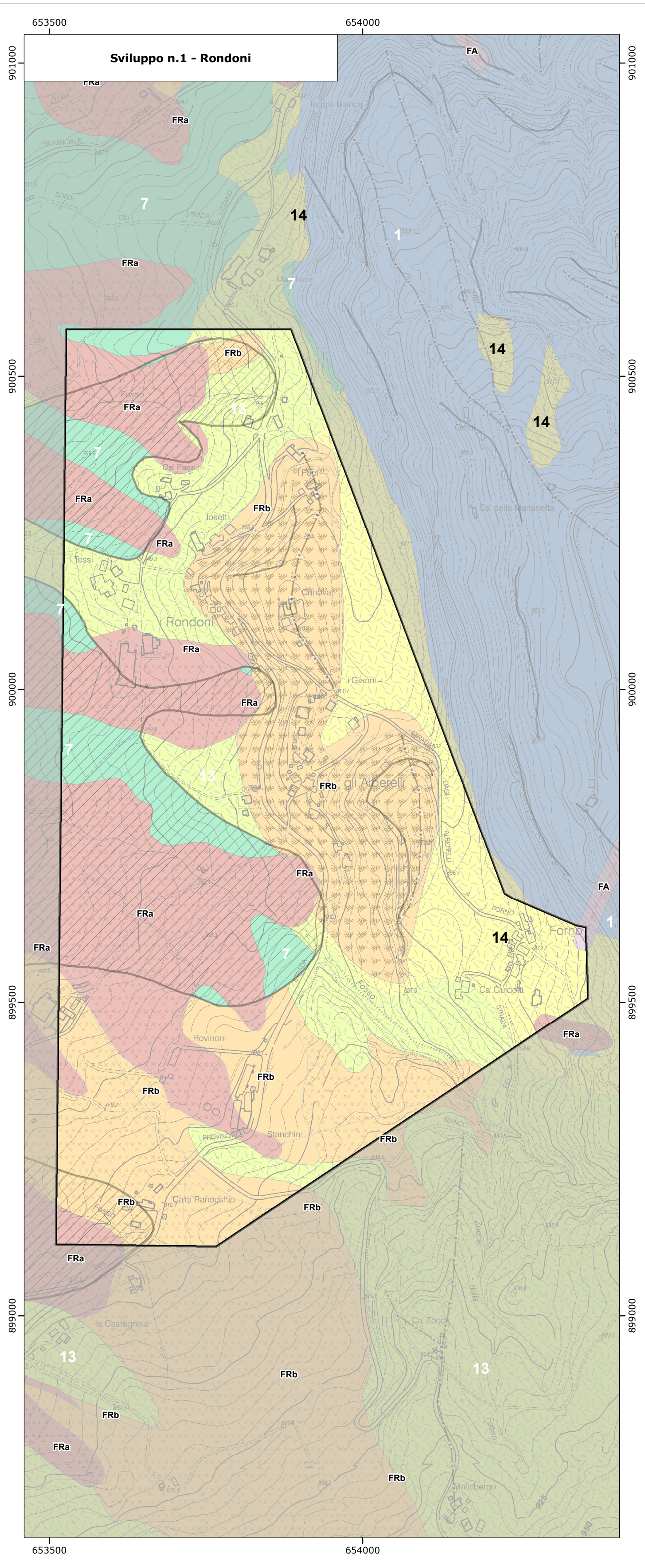
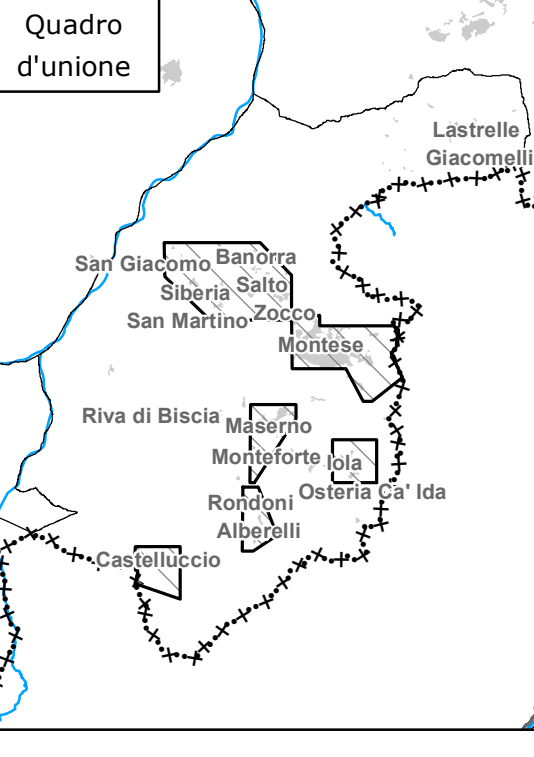
Studio geologico CERTROGEO  
Progetto: Gian Paolo Mazzoli  
Collaboratori: Stefano Gilii, Andrea Anzilli, Mauro Mazzoli

Provincia di Modena  
S.I.D. Cartografia e  
Sistema Informativo Territoriale:  
Corrado Ligotti

Studio realizzato con il contributo di cui all'art. 900/3/018. Coordinamento della Regione Emilia-Romagna - Servizio Geologico, Sismico e dei Suoni - Luca Martelli

**IL SINDACO: Luciano Mazza**

SISTeMoNet



**VOCI DI LEGENDA**

**Determinazioni della Vs da prove di sismica passiva con tecnica a stazione HYSR**

Valori di Vsh, H e Vs30 (m/sec)

**Determinazione della Vs da prova ReMi**

Valori di Vsh, H e Vs30 (m/sec)

**MOPS (SVILUPPI)**

**ZONE STABILI**

Zona 1 Substrato S  
Zona 2 Substrato NS  
Zona 3 Substrato NS/S

**Informazioni sul substrato**

Substrato al fessile  
Substrato a fratture sismogenetiche  
Substrato a fratture sismogenetiche  
Substrato stratificato  
Substrato non stratificato

**ZONE STABILI SUSCETTIBILI DI AMPLIFICAZIONI LOCALI**

Zona 4 Substrato S  
Zona 5 Substrato NS  
Zona 6 Substrato S  
Zona 7 Substrato NS  
Zona 8 Substrato S  
Zona 9  
Zona 10  
Zona 11  
Zona 12  
Zona 13  
Zona 14  
Zona 15

**Litologia dei terreni di copertura**

Ghiaie  
Ghiaie sabbiose / Sabbie ghiaiose  
Sabbie limose / Limo sabbioso  
Limo

**ZONE SUSCETTIBILI DI INSTABILITA'**

**Instabilità di versante (FR)**

Area a rischio idrogeologico molto elevato (PS27 - Altopro 4.1 PAI)

**Faglie (FA)**

Faglia: a) diretta; b) inversa; c) trascorrente; d) area continua fessile accertata; linea a sviluppo tratto inflettito

Area interessata da deformazioni legate a faglia

Area a rischio idrogeologico molto elevato (PS27 - Altopro 4.1 PAI)

**FORME DI SUPERFICIE**

Orlo di scarpata morfologica: a) 10-20 m; b) > 20 m  
Piazzo isolato  
Convole alluvionale

**FORME / ELEMENTI SEPOLTI**

Area sulle quali effettuare approfondimenti di III livello

Valle stretta (C < 0.25)  
Area con cavità sepolte  
Catenacci pectinati, tipici a forma sub-quadrate

**LIMITI AMMINISTRATIVI**

----- Limite di Regione  
- - - - - Limite di Provincia  
\_\_\_\_\_ Limite di Comune