



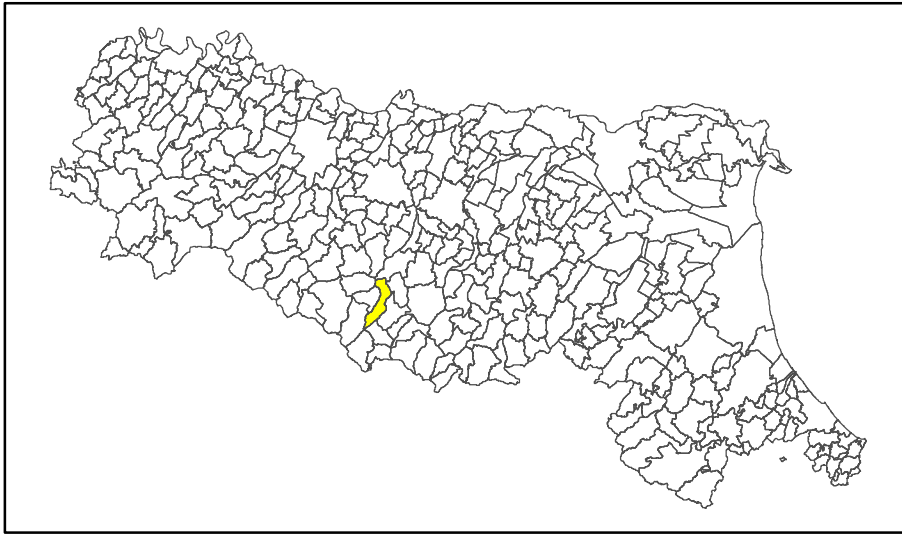
Attuazione dell'articolo 11 della legge 24 giugno 2009, n.77

MICROZONAZIONE SISMICA

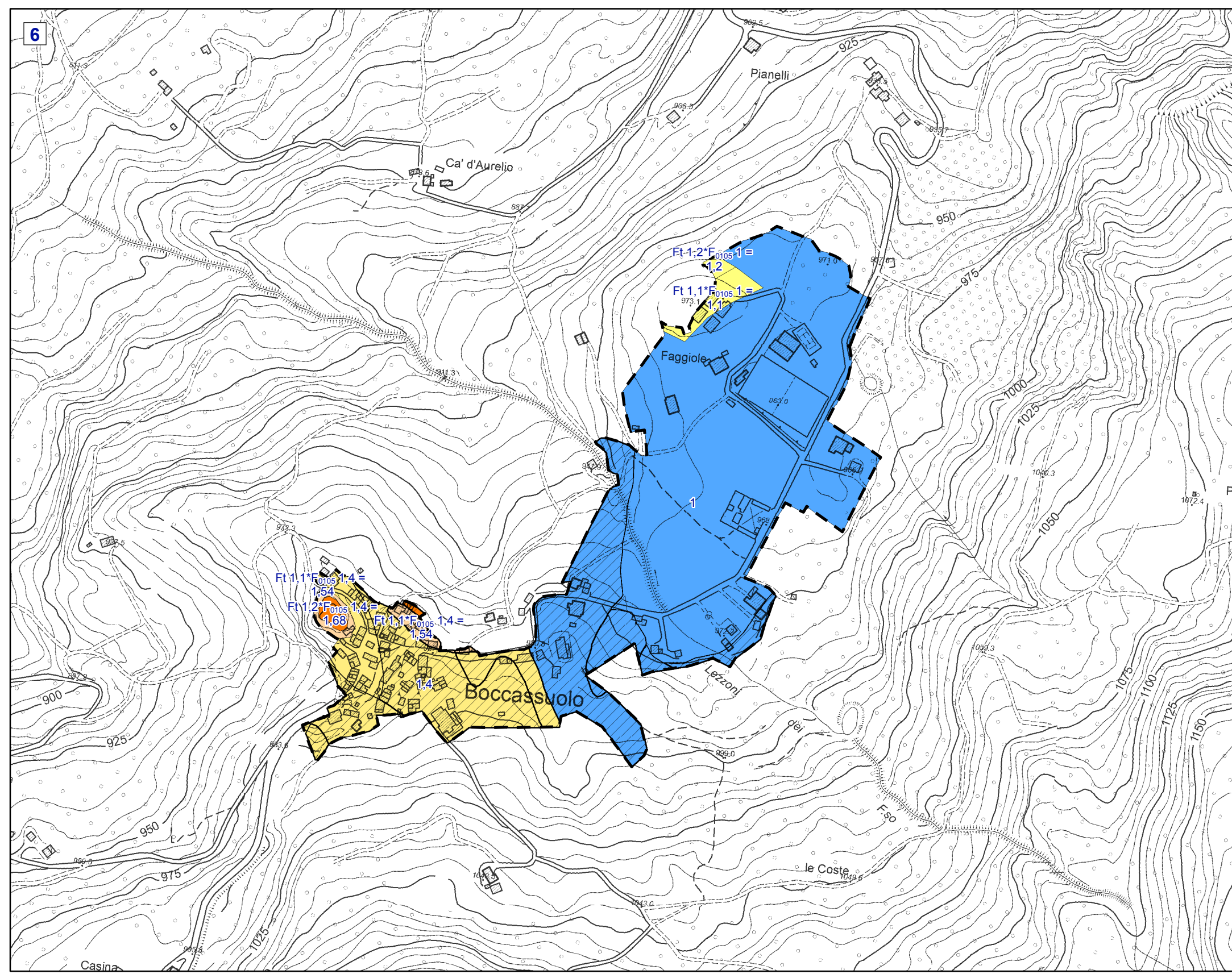
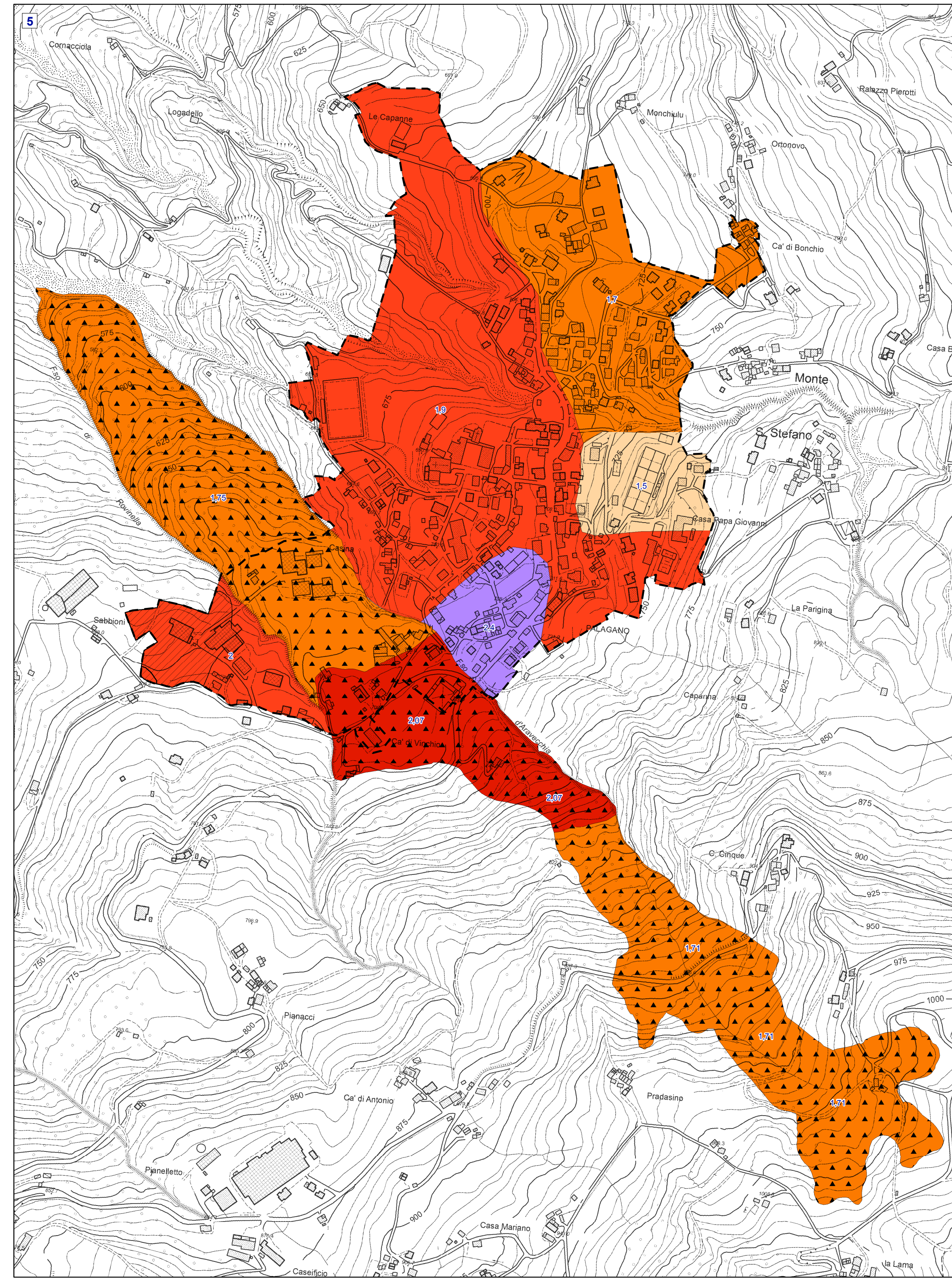
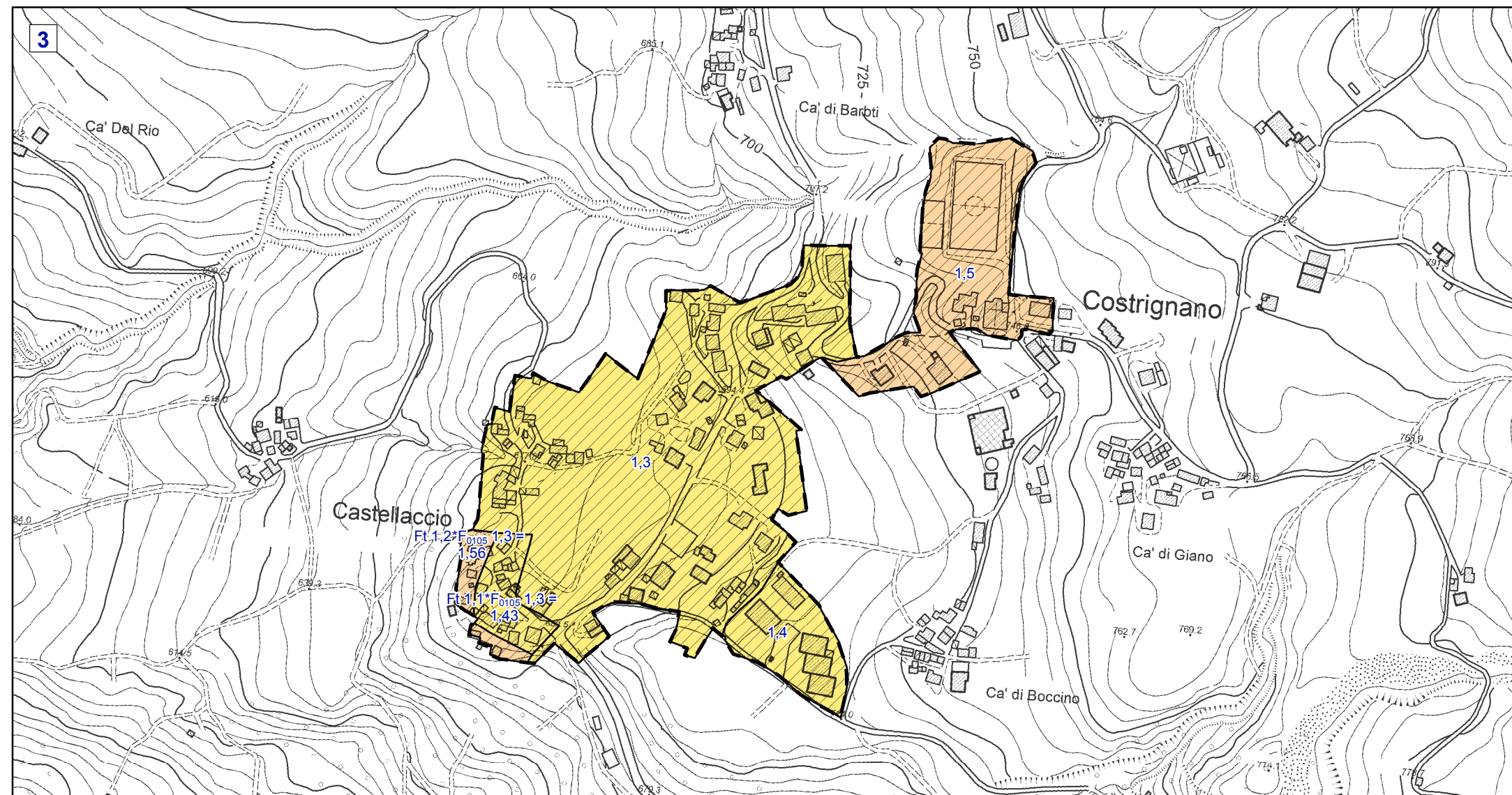
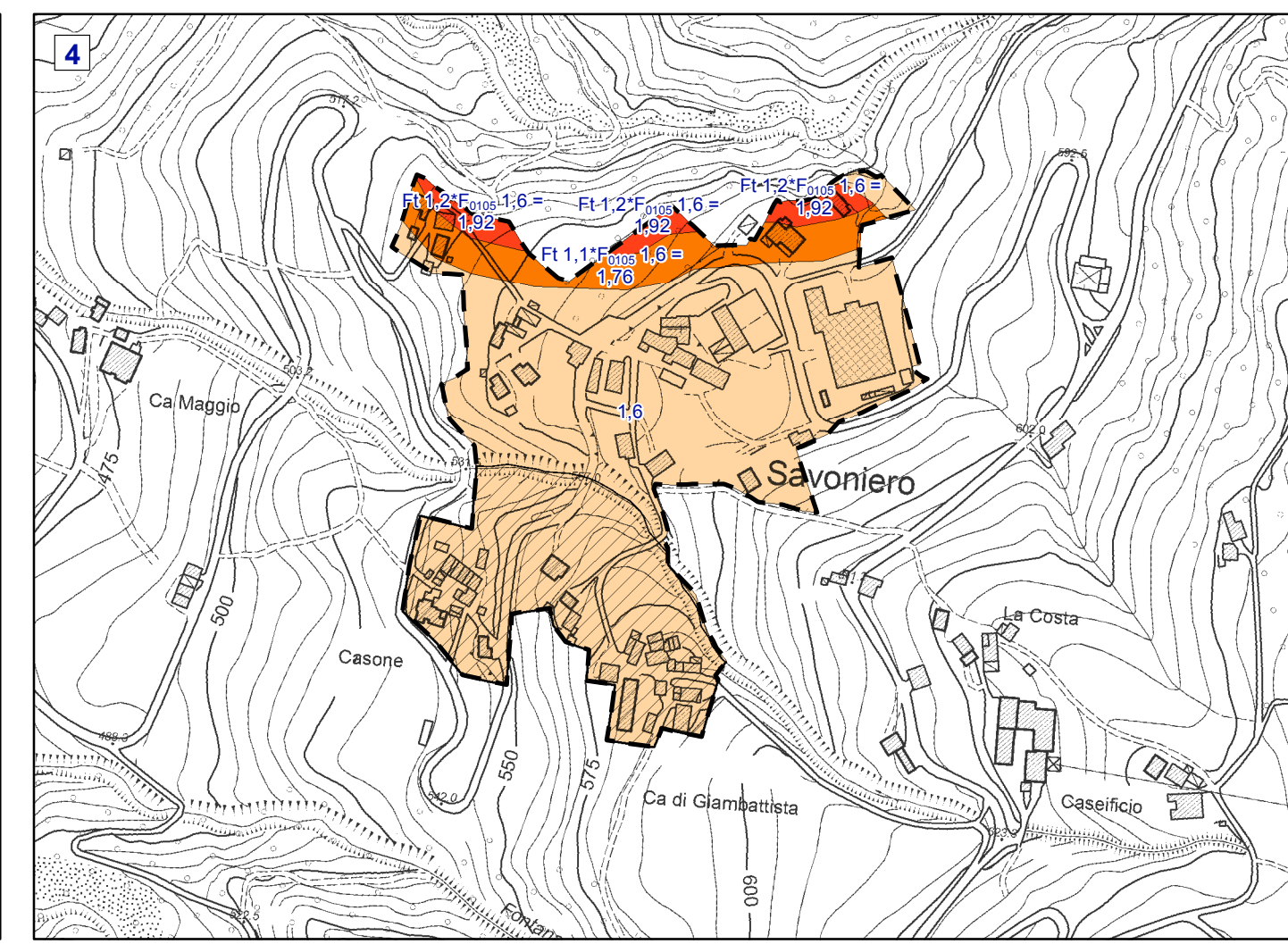
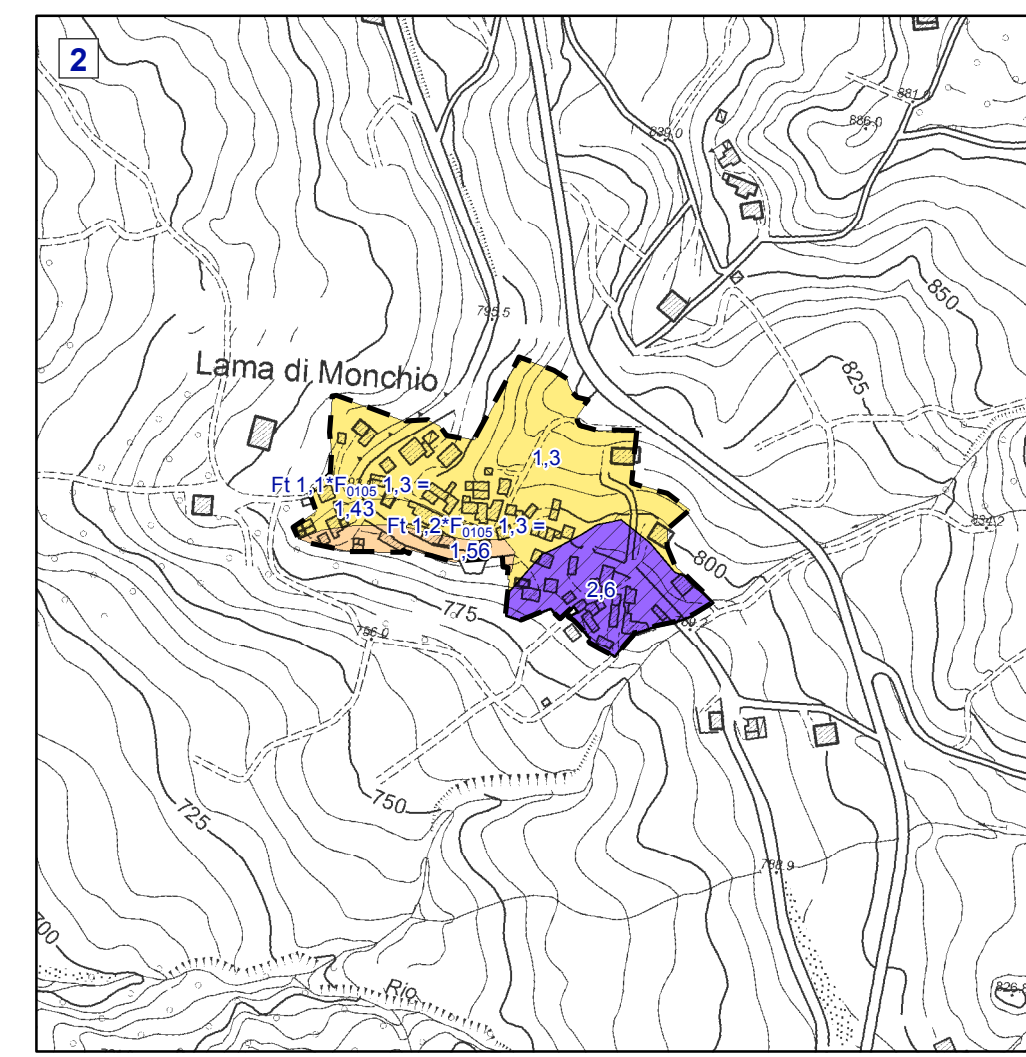
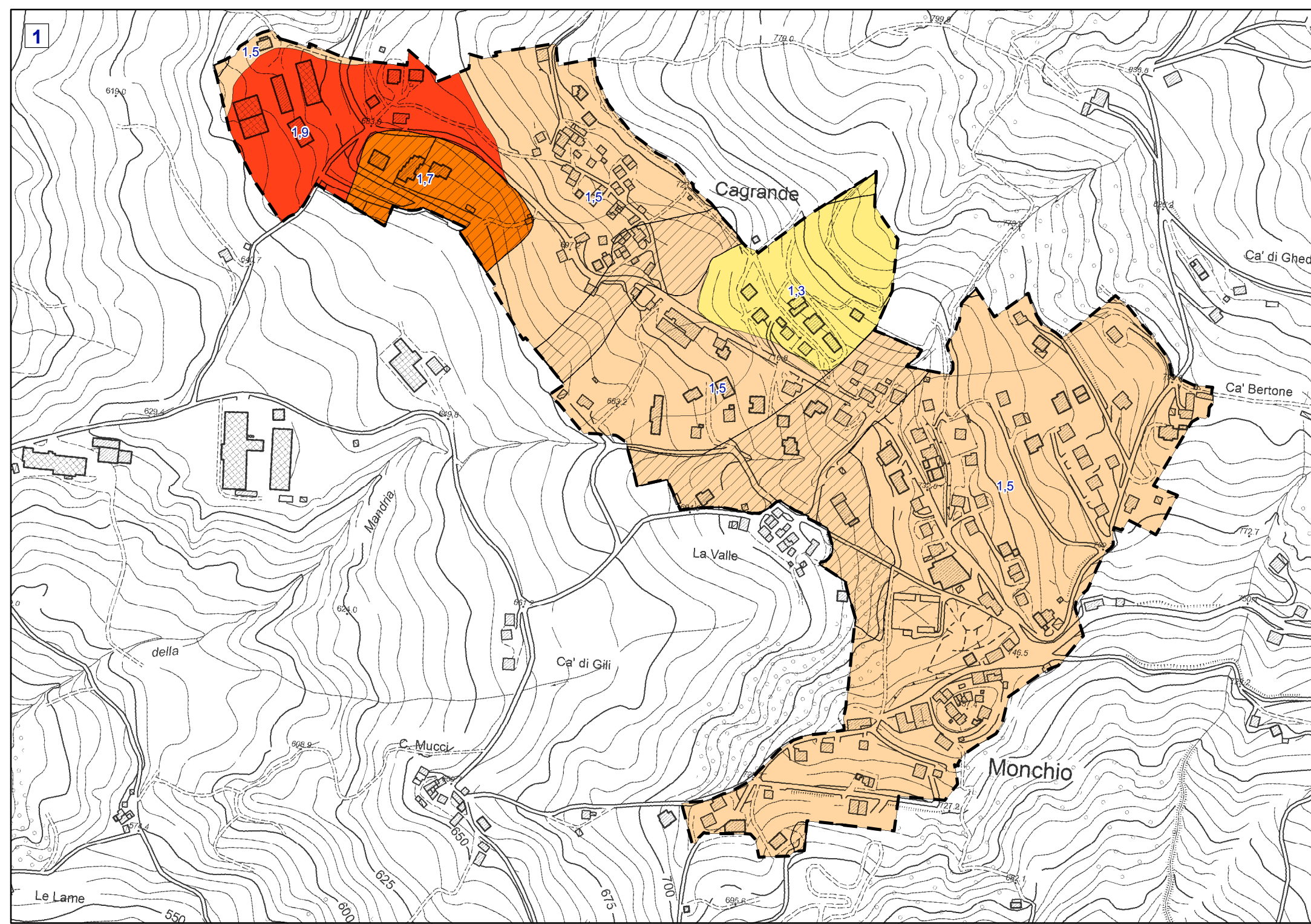
Carta di microzonazione sismica

scala 1 : 5.000

Regione Emilia-Romagna
Comune di Palagano



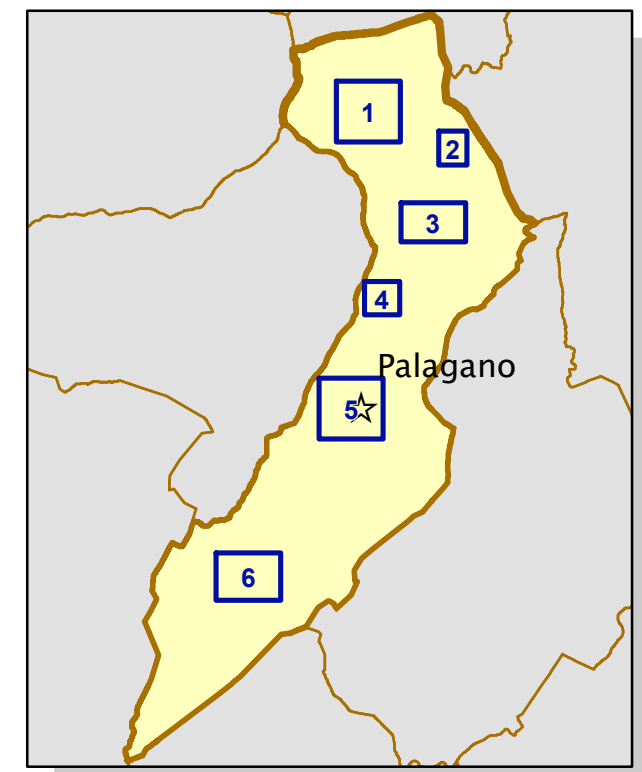
Regione	Soggetto realizzatore	Data
Emilia-Romagna	Dott. Geol. Valeriano Franchi	Giugno 2018



Legenda

- Zone stabili**
- Zone stabili
- Zone stabili suscettibili di amplificazioni locali**
- $F_{A,0.01-0.5} = 1,1 - 1,2$
 - $F_{A,0.01-0.5} = 1,3 - 1,4$
 - $F_{A,0.01-0.5} = 1,5 - 1,6$
 - $F_{A,0.01-0.5} = 1,7 - 1,8$
 - $F_{A,0.01-0.5} = 1,9 - 2,0$
 - $F_{A,0.01-0.5} = 2,3 - 2,4$
- Zone di attenzione per instabilità (Livello 2)**
- $Z_{At} - \text{Zona di Attenzione per Instabilità di versante} - F_{A,0.01-0.5} = 1,0$
 - $Z_{At} - \text{Zona di Attenzione per Instabilità di versante} - F_{A,0.01-0.5} = 1,3 - 1,4$
 - $Z_{At} - \text{Zona di Attenzione per Instabilità di versante} - F_{A,0.01-0.5} = 1,5 - 1,6$
 - $Z_{At} - \text{Zona di Attenzione per Instabilità di versante} - F_{A,0.01-0.5} = 1,7 - 1,8$
 - $Z_{At} - \text{Zona di Attenzione per Instabilità di versante} - F_{A,0.01-0.5} = 1,9 - 2,0$
 - $Z_{At} - \text{Zona di Attenzione per Instabilità di versante} - F_{A,0.01-0.5} = 2,5 - 3,0$
- Zone suscettibili di instabilità (Livello 3)**
- $Z_{Sf} - \text{Zona di suscettibilità per frana} - F_{A,0.01-0.5} = 1,7 - 1,8 ; FRT=1,15cm$
 - $Z_{Sf} - \text{Zona di suscettibilità per frana} - F_{A,0.01-0.5} = 2,1 - 2,2 ; FRT=1,15cm$

--- Limite del territorio urbanizzato/urbanizzabile
 --- Limite comunale



0 100 200 400 Metri