



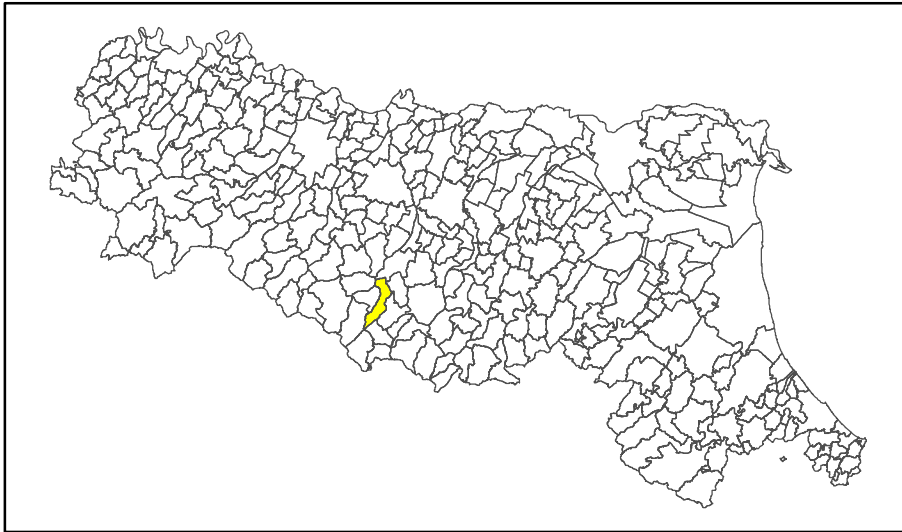
Attuazione dell'articolo 11 della legge 24 giugno 2009, n.77

MICROZONAZIONE SISMICA

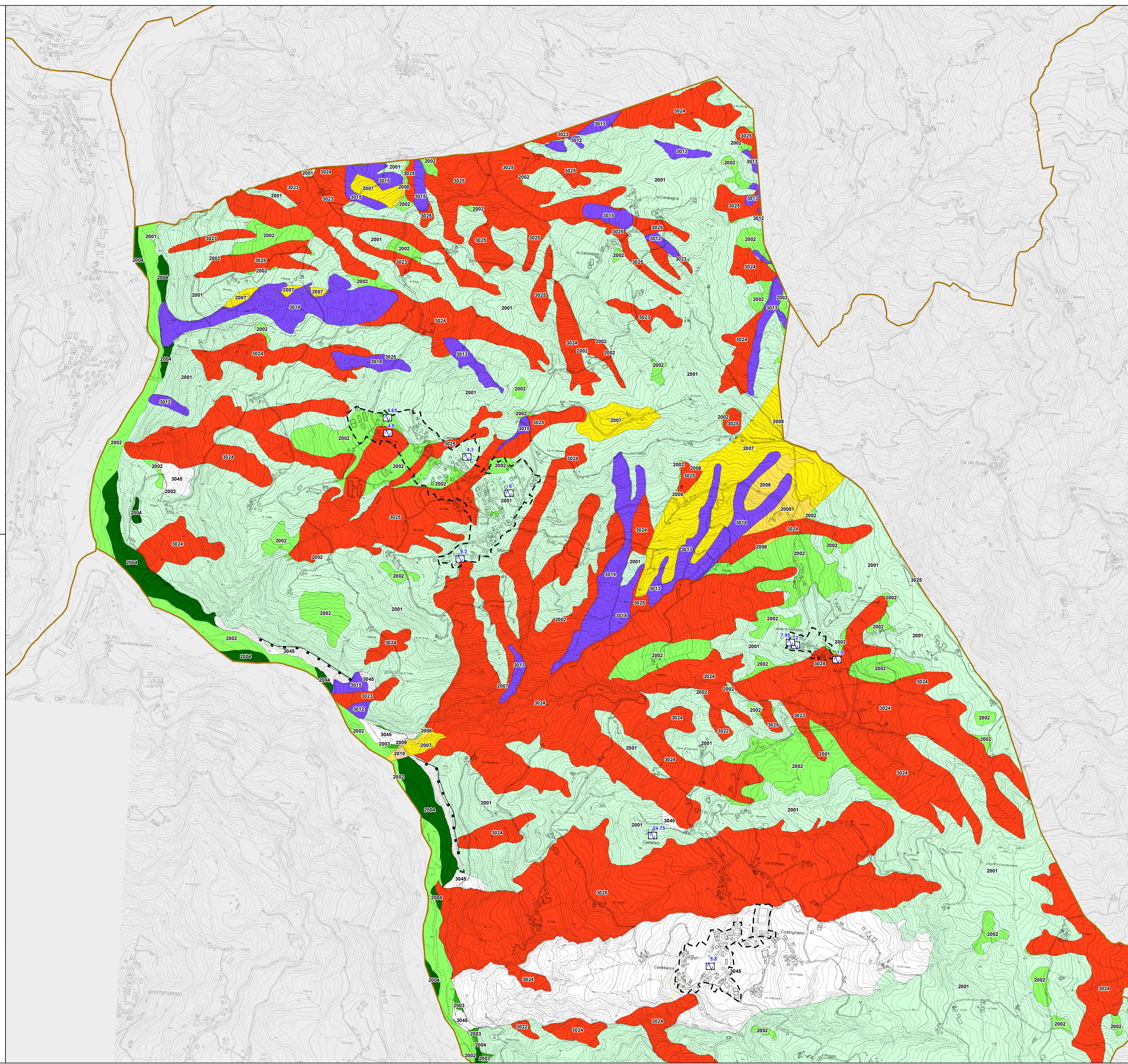
Carta delle microzone omogenee in prospettiva sismica

scala 1 : 10.000

Regione Emilia-Romagna
Comune di Palagano



Regione	Soggetto realizzatore	Data
Emilia-Romagna	Dott. Geol. Valeriano Franchi	Dicembre 2015



Legenda

- Zone stabili**
 - Lapideo (1012)
 - Granulare cementato (1022)
- Zone stabili suscettibili di amplificazioni locali**
 - Zona 1 - Substrato geologico non rigido, stratificato (2001)
 - Zona 2 - Miscela di ghiaia, sabbia e argilla su substrato geologico non rigido stratificato (2002)
 - Zona 3 - Miscela di ghiaia e sabbia su substrato geologico non rigido stratificato (2003)
 - Zona 4 - Miscela di ghiaia, sabbia e limo su substrato geologico non rigido stratificato (2004)
 - Zona 5 - Argille limose organiche su substrato geologico non rigido stratificato (2005)
 - Zona 6 - Miscela di sabbia e limo su substrato geologico non rigido, stratificato (2006)
 - Zona 7 - Substrato geologico non rigido (2007)
 - Zona 8 - Miscela di ghiaia, sabbia e argilla su substrato geologico non rigido (2008)
 - Zona 9 - Miscela di ghiaia e sabbia su substrato geologico non rigido (2009)
 - Zona 10 - Miscela di ghiaia, sabbia e limo su substrato geologico non rigido (2010)
 - Zona 11 - Miscela di ghiaia, sabbia e argilla su substrato geologico lapideo (2011)
 - Zona 12 - Argille limose organiche su substrato geologico lapideo (2012)
- Zone suscettibili di instabilità**
 - Instabilità di versante: Attiva
 - Instabilità di versante: Quiescente
 - Instabilità di versante: Non definita
- Punti di misura di rumore ambientale**
 - Punto di misura di rumore ambientale con indicazione del valore di f_0
- Forme di superficie e sepolte**
 - Falda detritica
 - Falda detritica
 - Orlo di scarpata morfologica (10-20m)
 - Orlo di scarpata morfologica (>20m)
 - Cresta
 - Picco isolato
 - Traccia per gli approfondimenti delle amplificazioni topografiche

