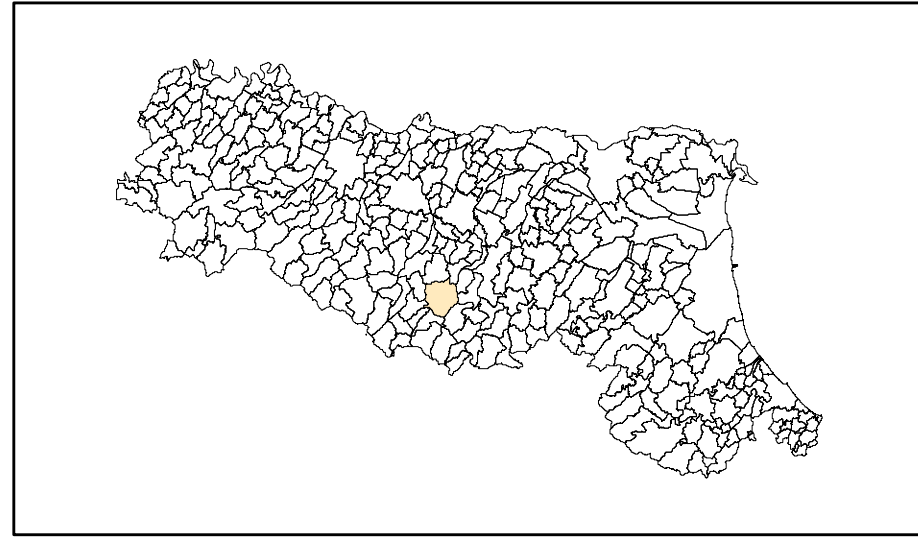


MICROZONAZIONE SISMICA

Carta di microzonazione sismica Livello 2

scala 1:10.000

Regione Emilia-Romagna
Comune di Pavullo nel Frignano



Regione	Soggetto realizzatore	Data
Emilia Romagna	Studio Geologia Tecnica Dott. Geol. Lorenzo Del Maschio	Giugno 2019

Legenda

Zone stabili

Zone stabili

Zone suscettibili di instabilità

Instabilità di versante

Cedimenti differenziali

Zone stabili suscettibili di amplificazioni locali

- FH 0,5-1,0 = 1,1 - 1,2
 - FH 0,5-1,0 = 1,3 - 1,4
 - FH 0,5-1,0 = 1,5 - 1,6
 - FH 0,5-1,0 = 1,7 - 1,8
 - FH 0,5-1,0 = 1,9 - 2,0
 - FH 0,5-1,0 = 2,1 - 2,2
 - FH 0,5-1,0 = 2,3 - 2,4
 - FH 0,5-1,0 = 2,5 - 3,0
 - FH 0,5-1,0 = 3,1 - 3,5
- Traccia per gli approfondimenti delle amplificazioni topografiche

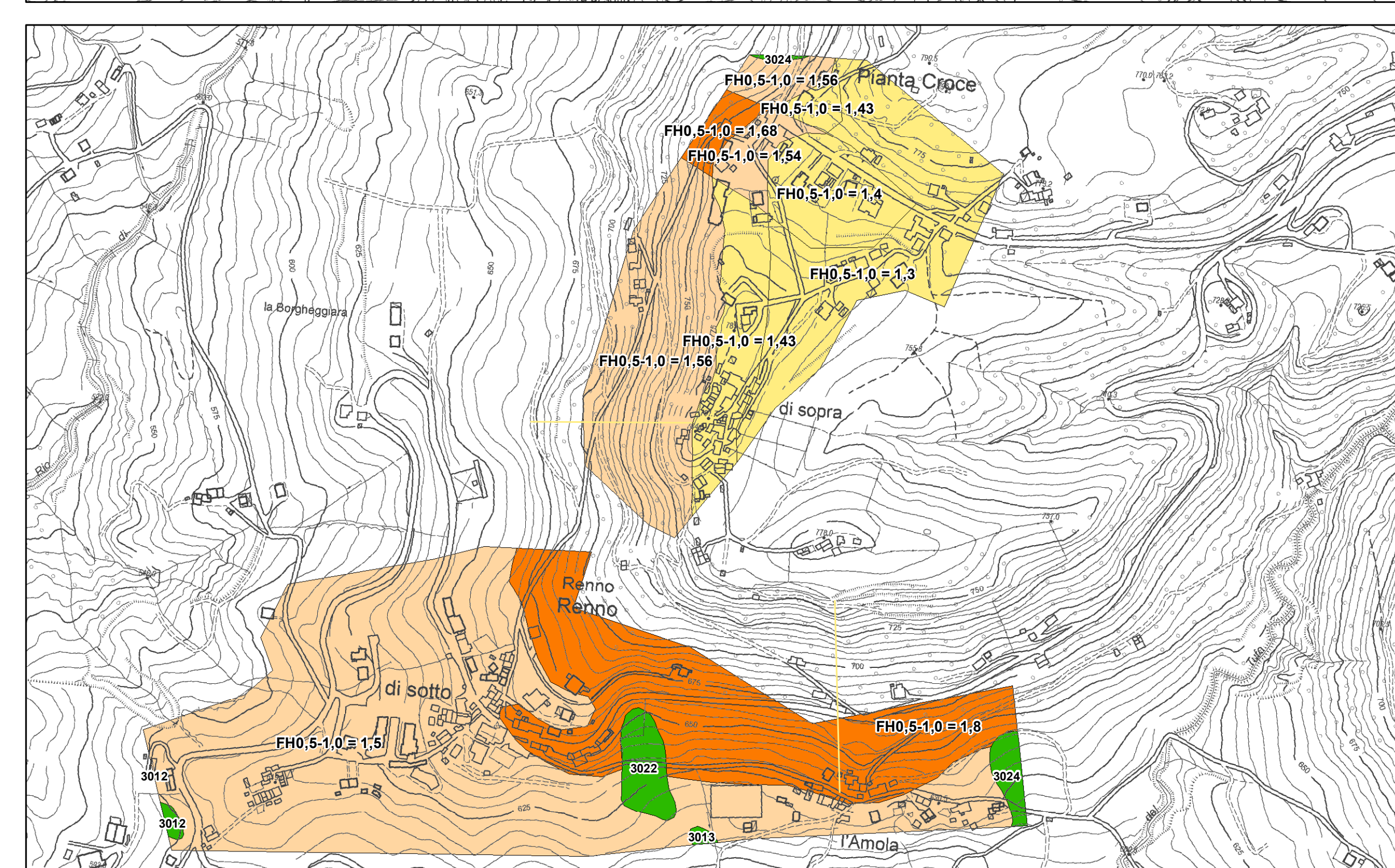
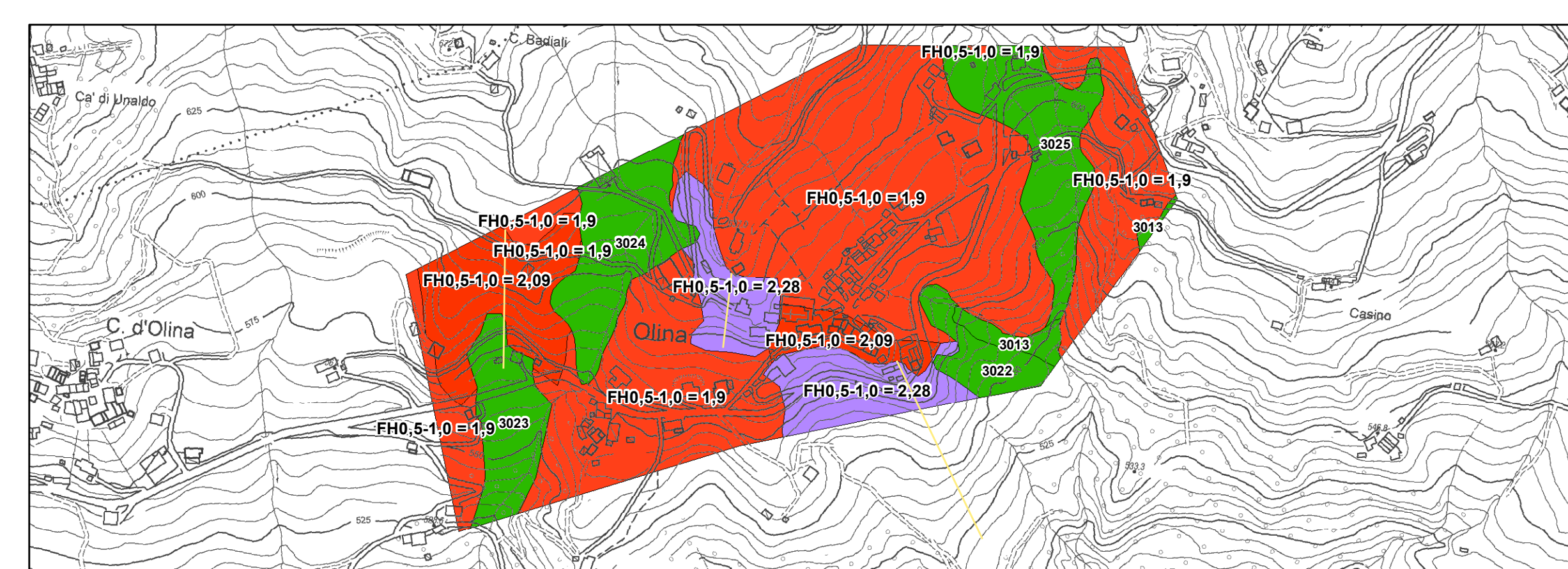
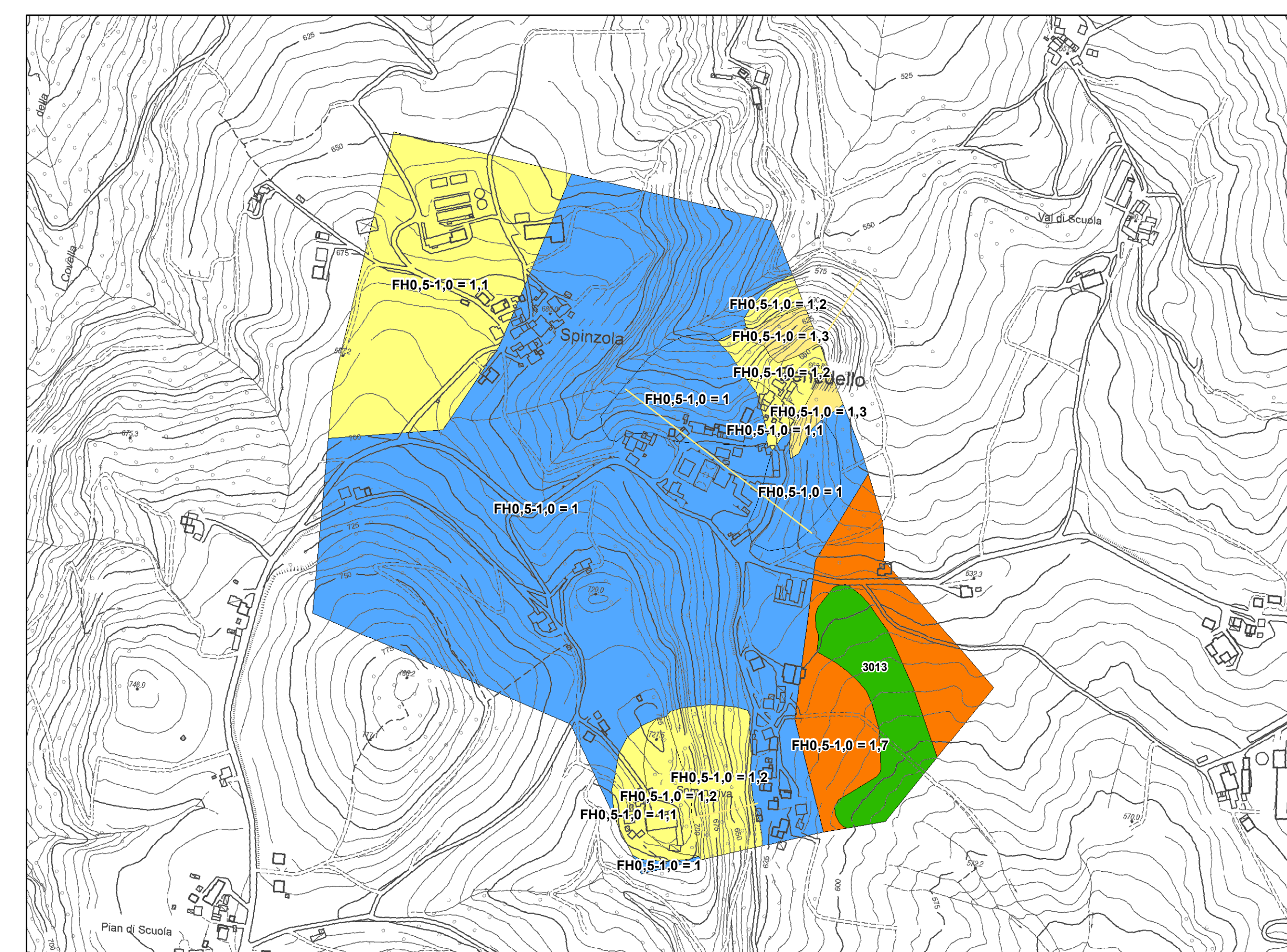
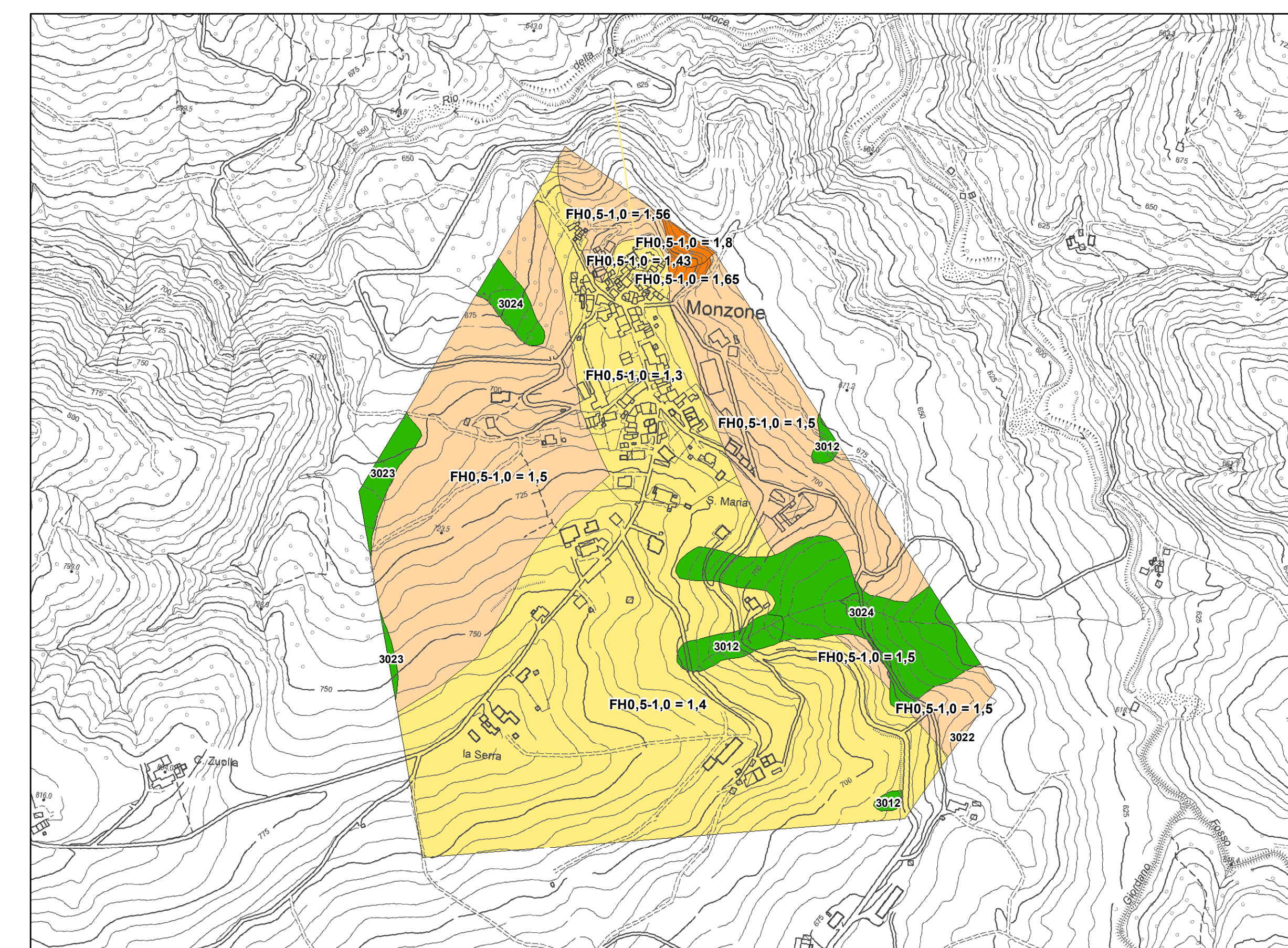
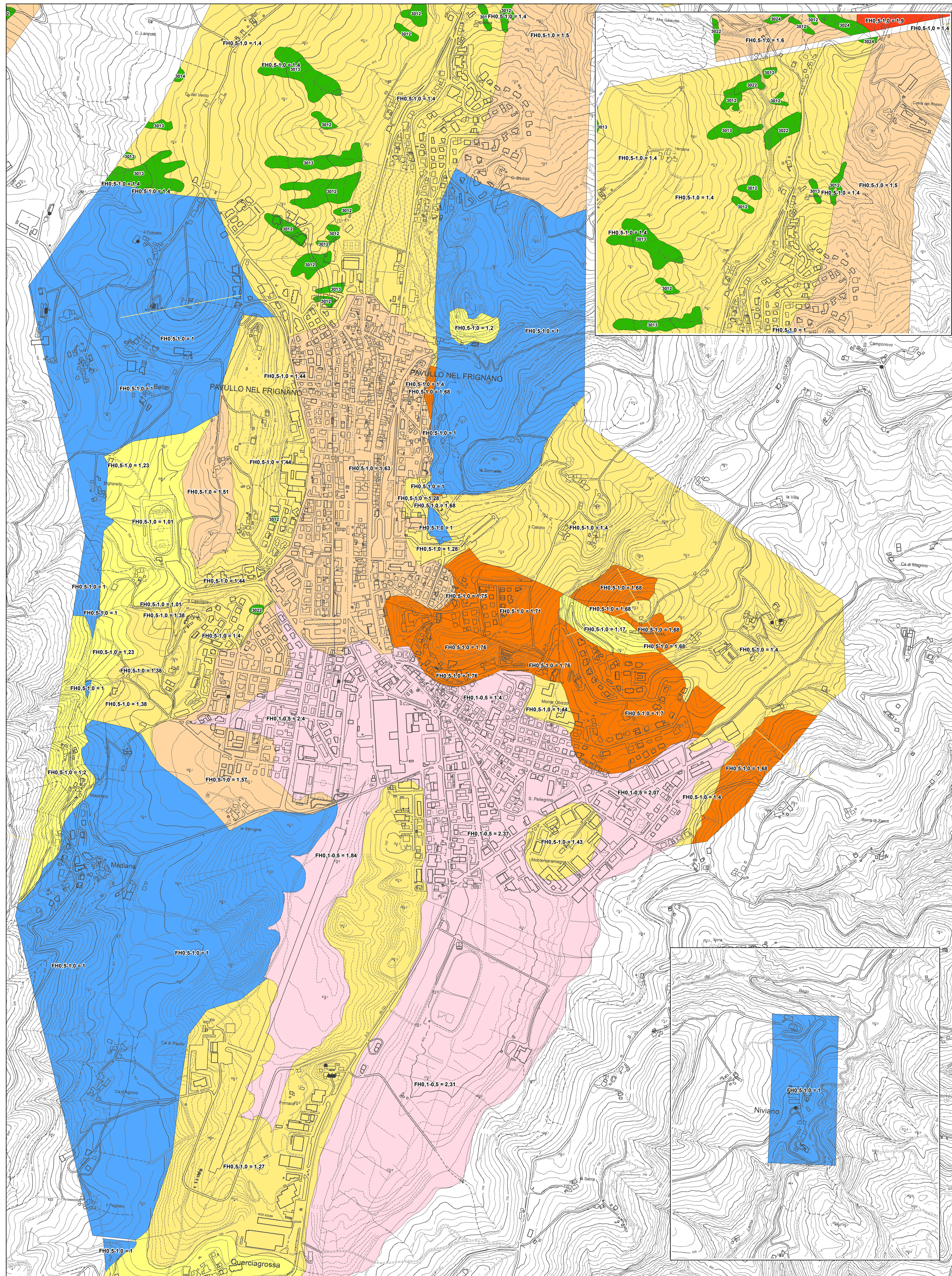


TAVOLA 1 DI 3

