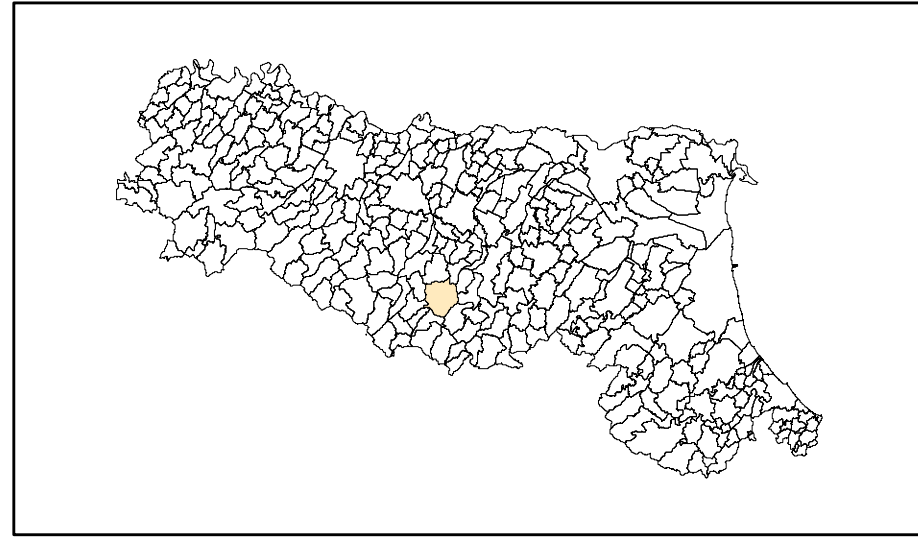


MICROZONAZIONE SISMICA

Carta di microzonazione sismica Livello 2

scala 1:5.000

Regione Emilia-Romagna
Comune di Pavullo nel Frignano



| Regione | Soggetto realizzatore | Data |
|----------------|------------------------------------------------------------|-------------|
| Emilia Romagna | Studio Geologia Tecnica Dott. Geol. Lorenzo Del Maschio | Giugno 2019 |

Legenda

Zone stabili

Zone stabili

Zone suscettibili di instabilità

Instabilità di versante

Cedimenti differenziali

Zone stabili suscettibili di amplificazioni locali

- FPGA = 1.1 - 1.2
- FPGA = 1.3 - 1.4
- FPGA = 1.5 - 1.6
- FPGA = 1.7 - 1.8
- FPGA = 1.9 - 2.0
- FPGA = 2.1 - 2.2
- FPGA = 2.3 - 2.4
- FPGA = 2.5 - 3.0
- FPGA = 3.1 - 3.5

Traccia per gli approfondimenti delle amplificazioni topografiche

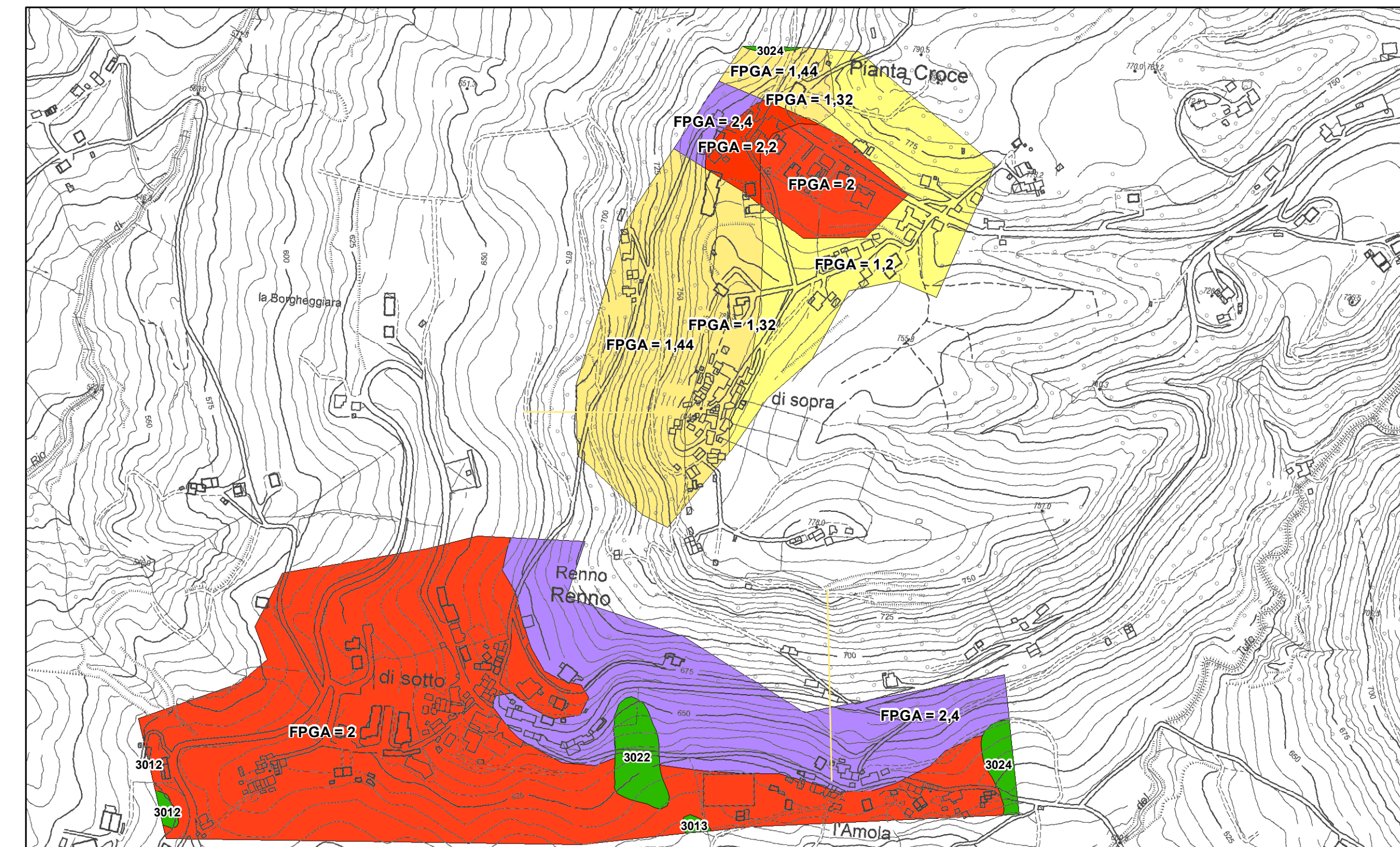
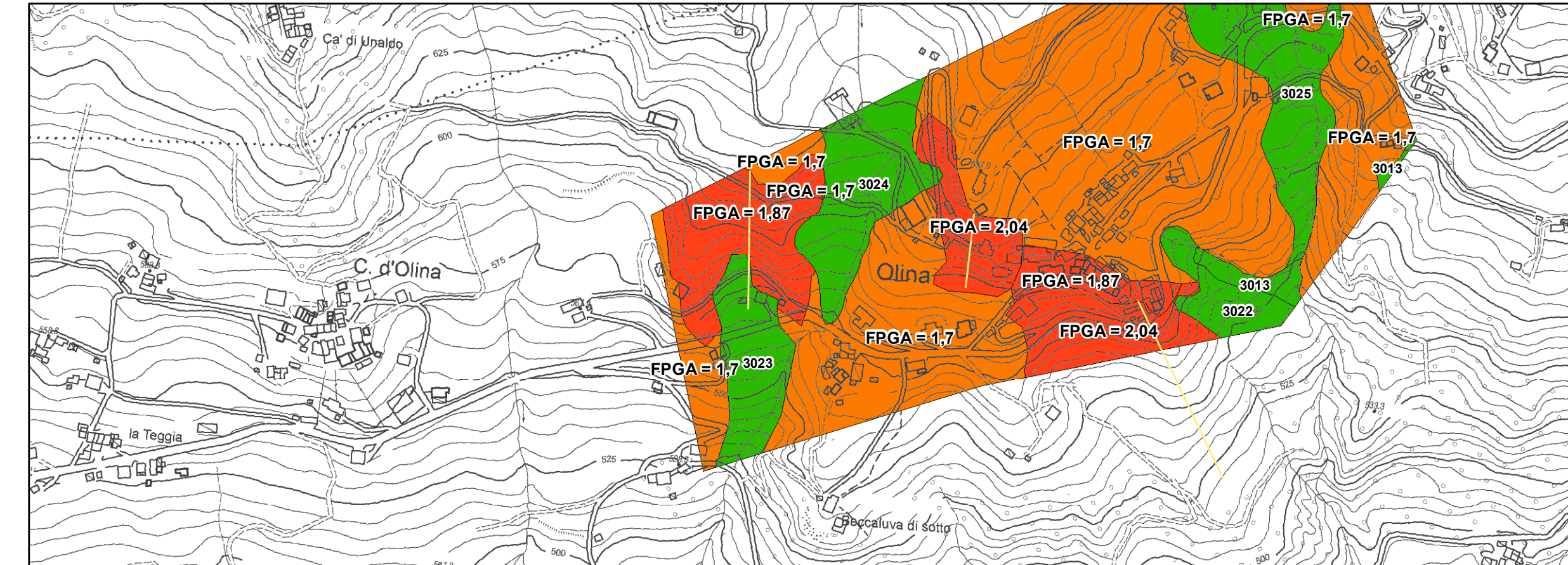
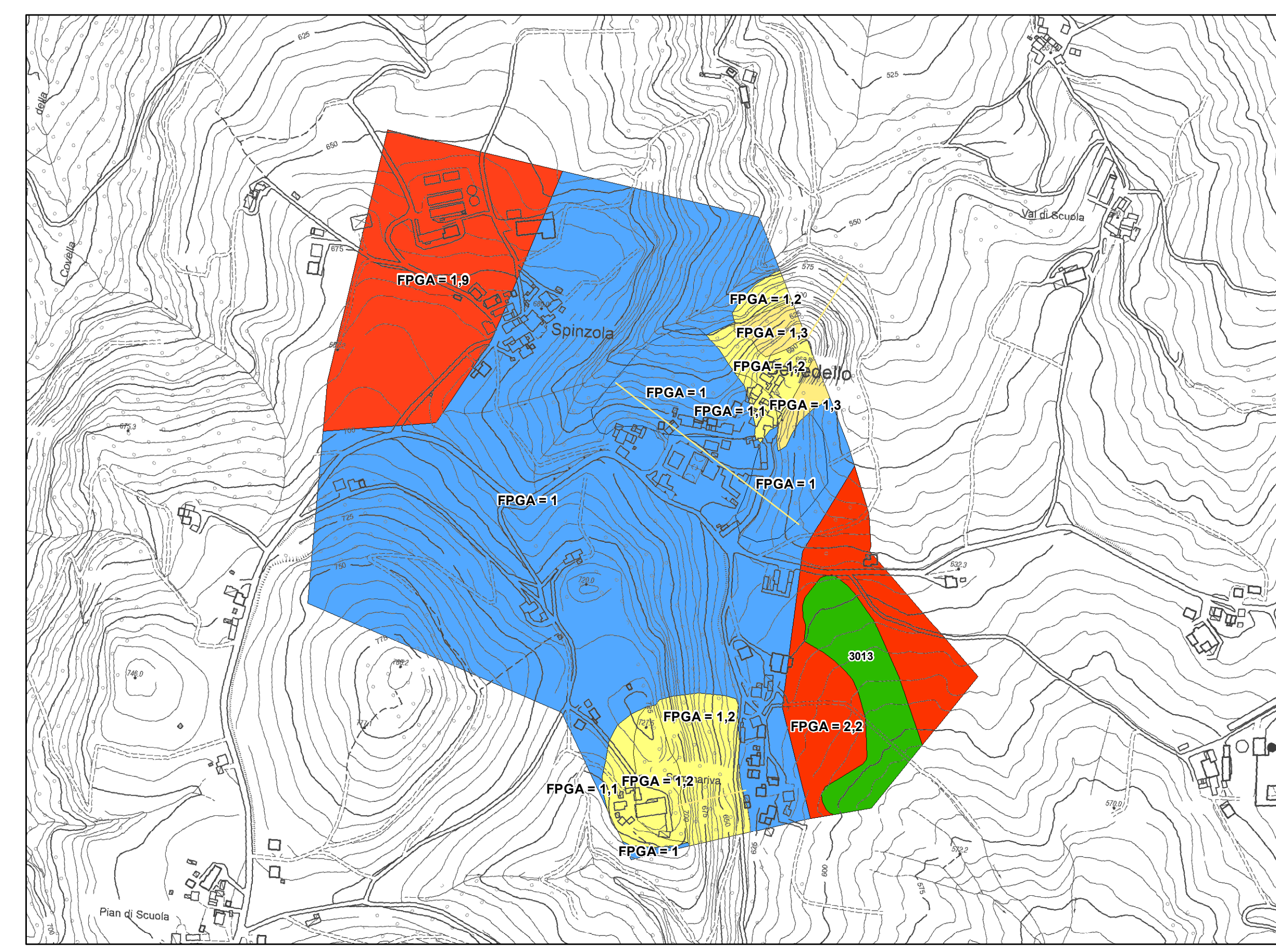
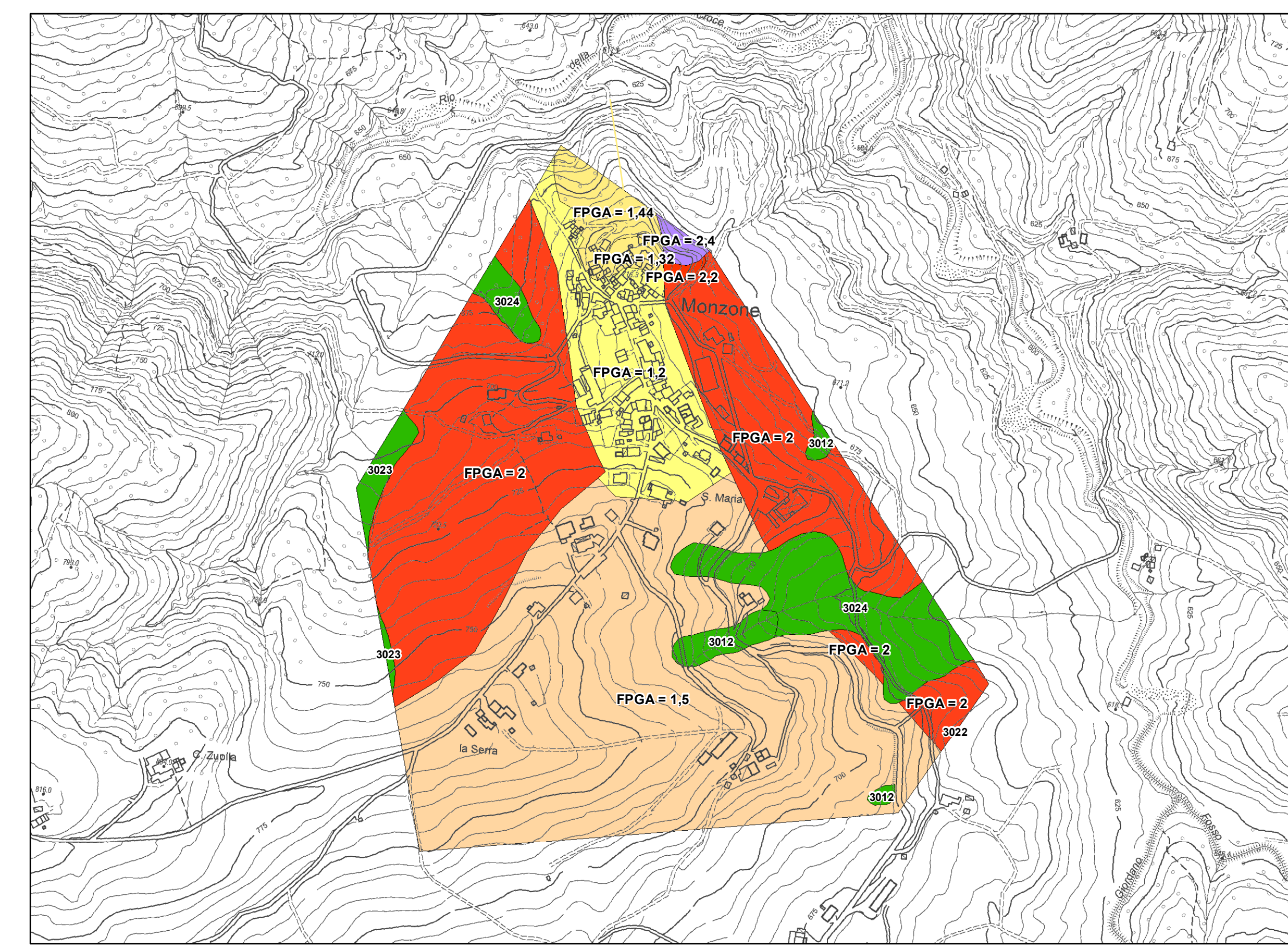
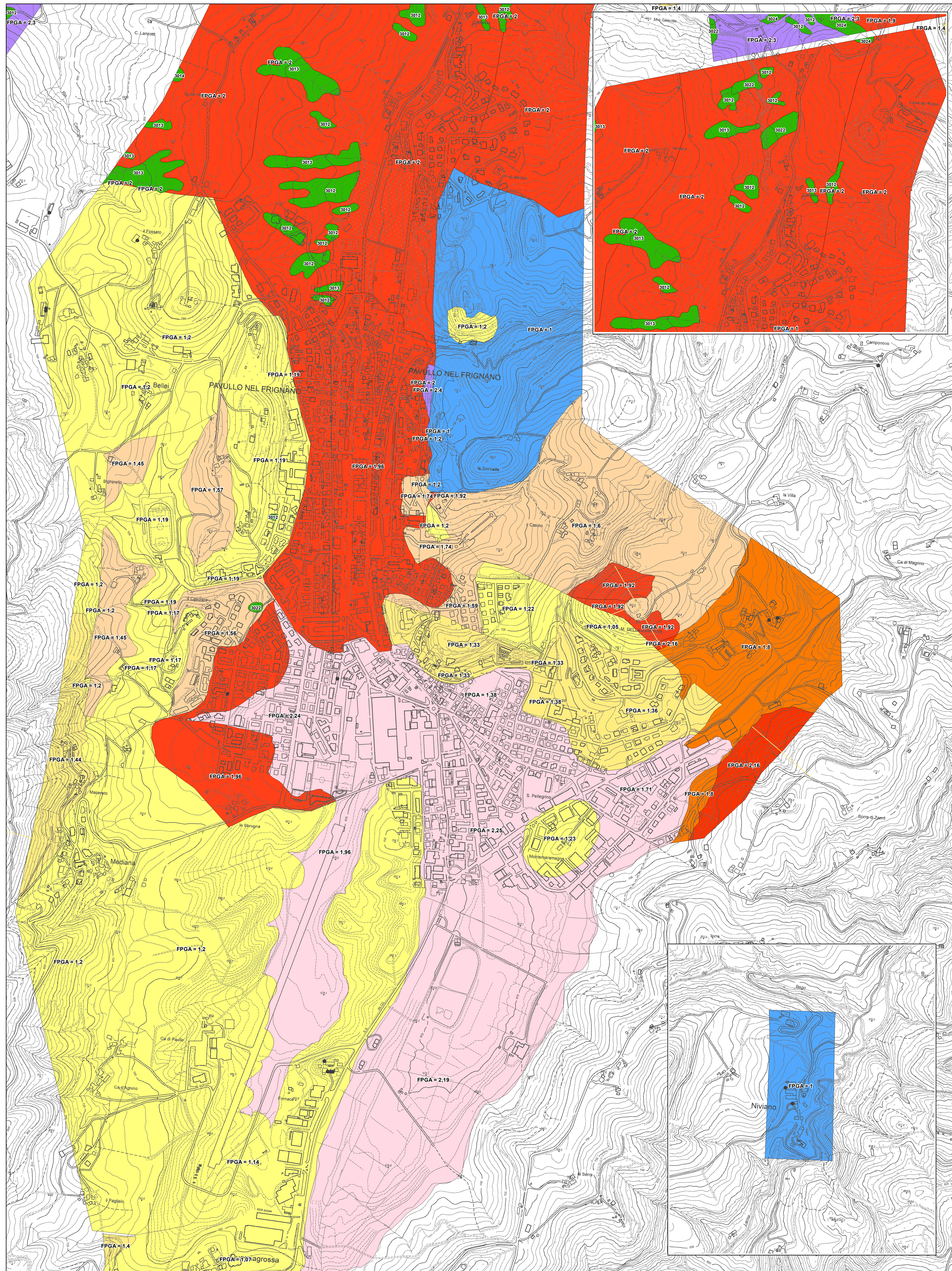


TAVOLA 1 DI 3

