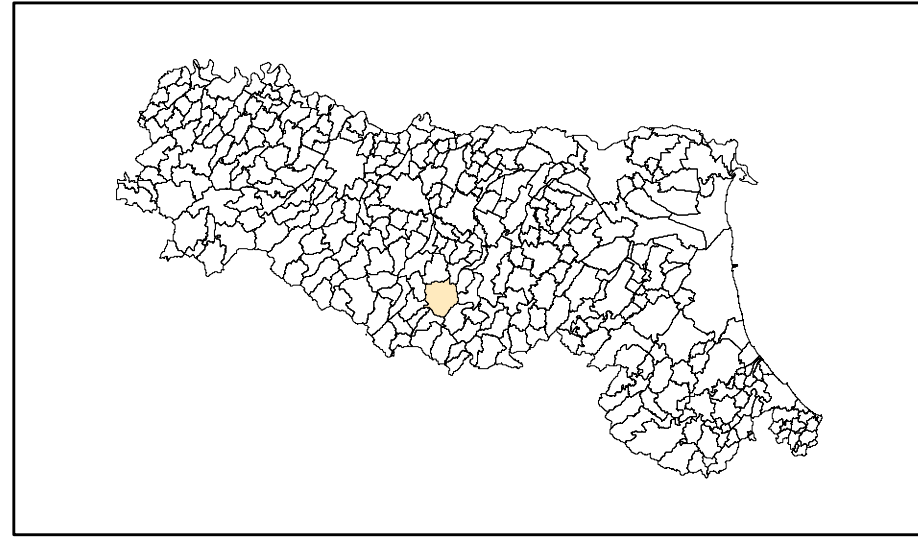


# MICROZONAZIONE SISMICA

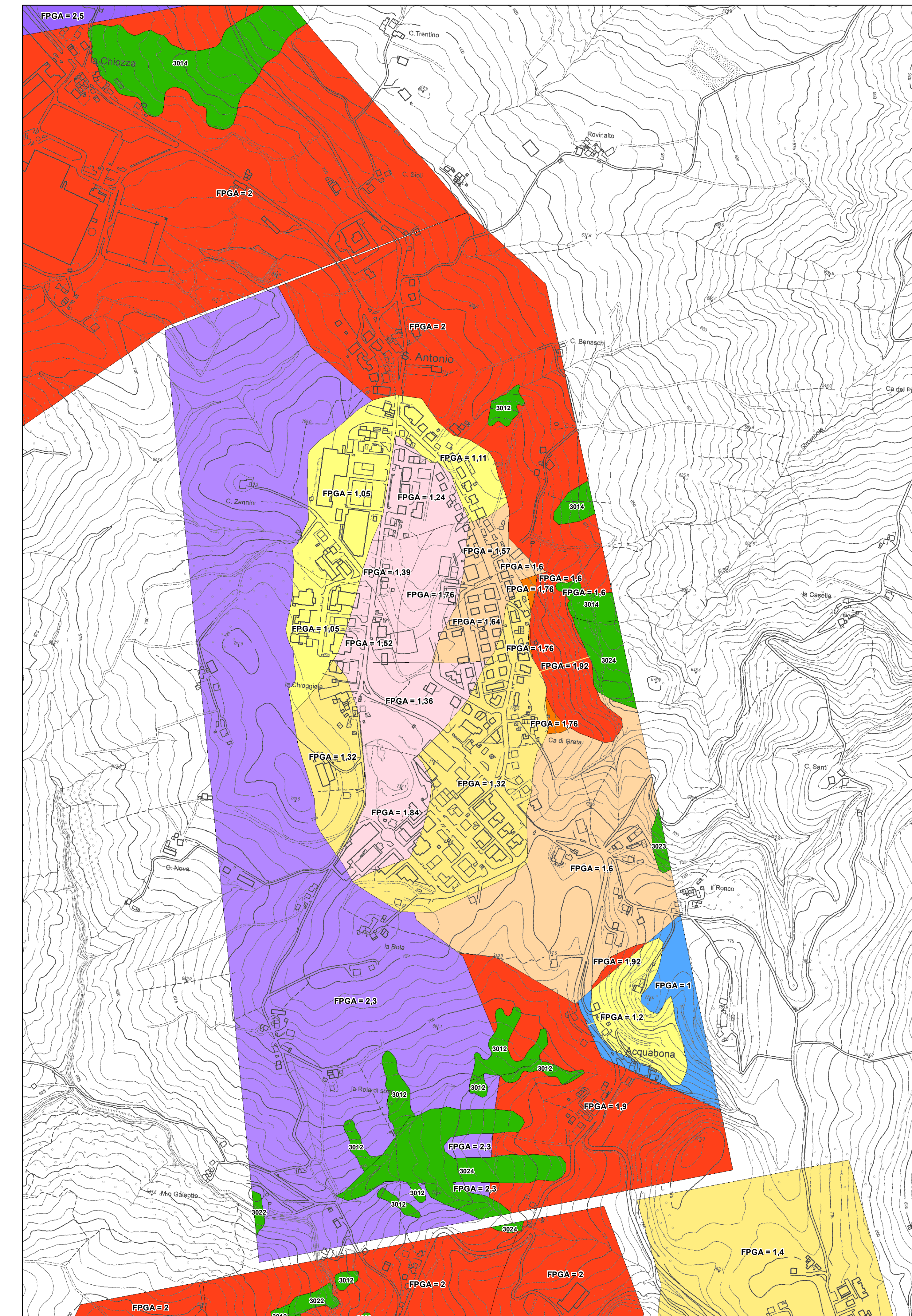
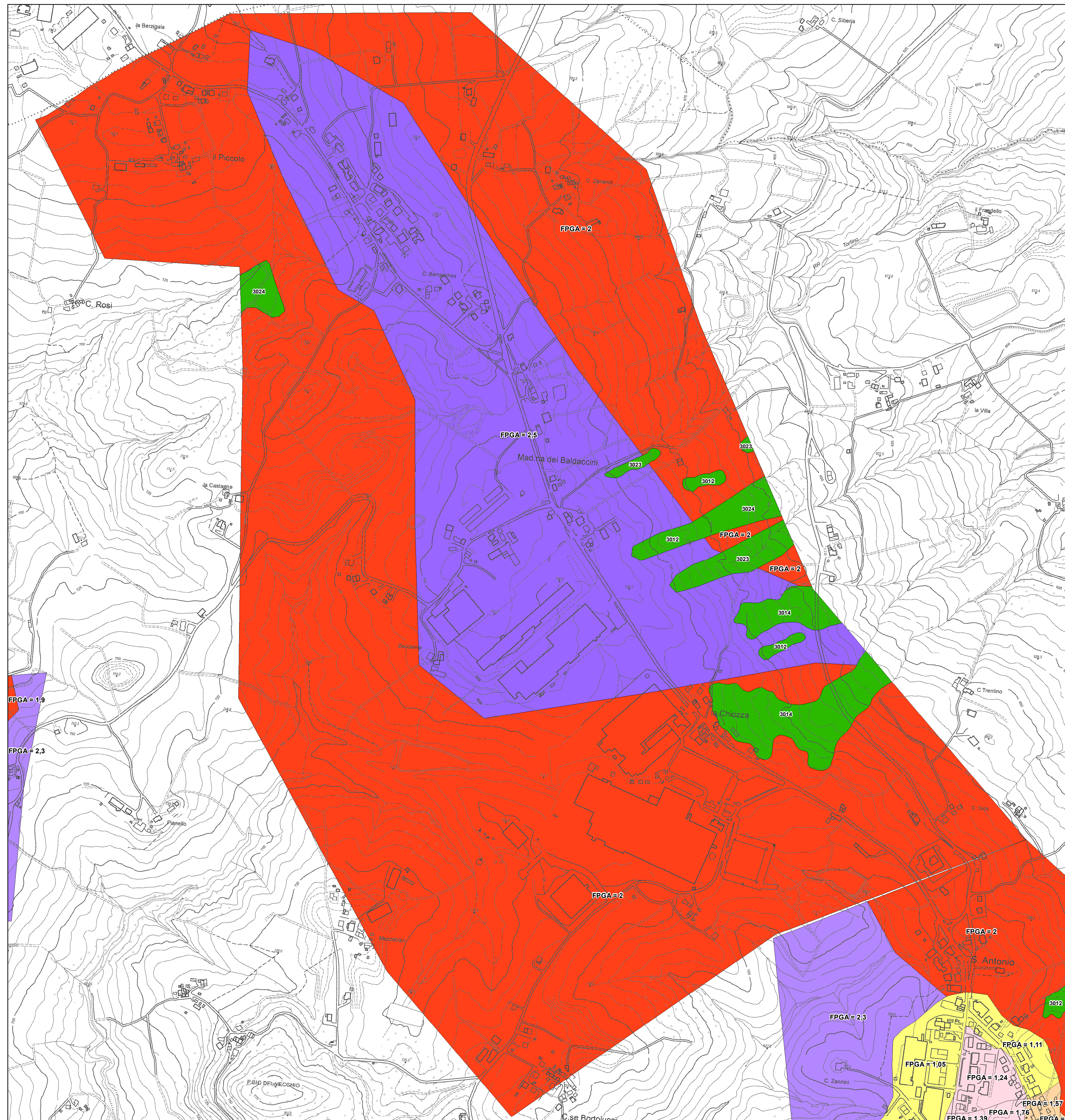
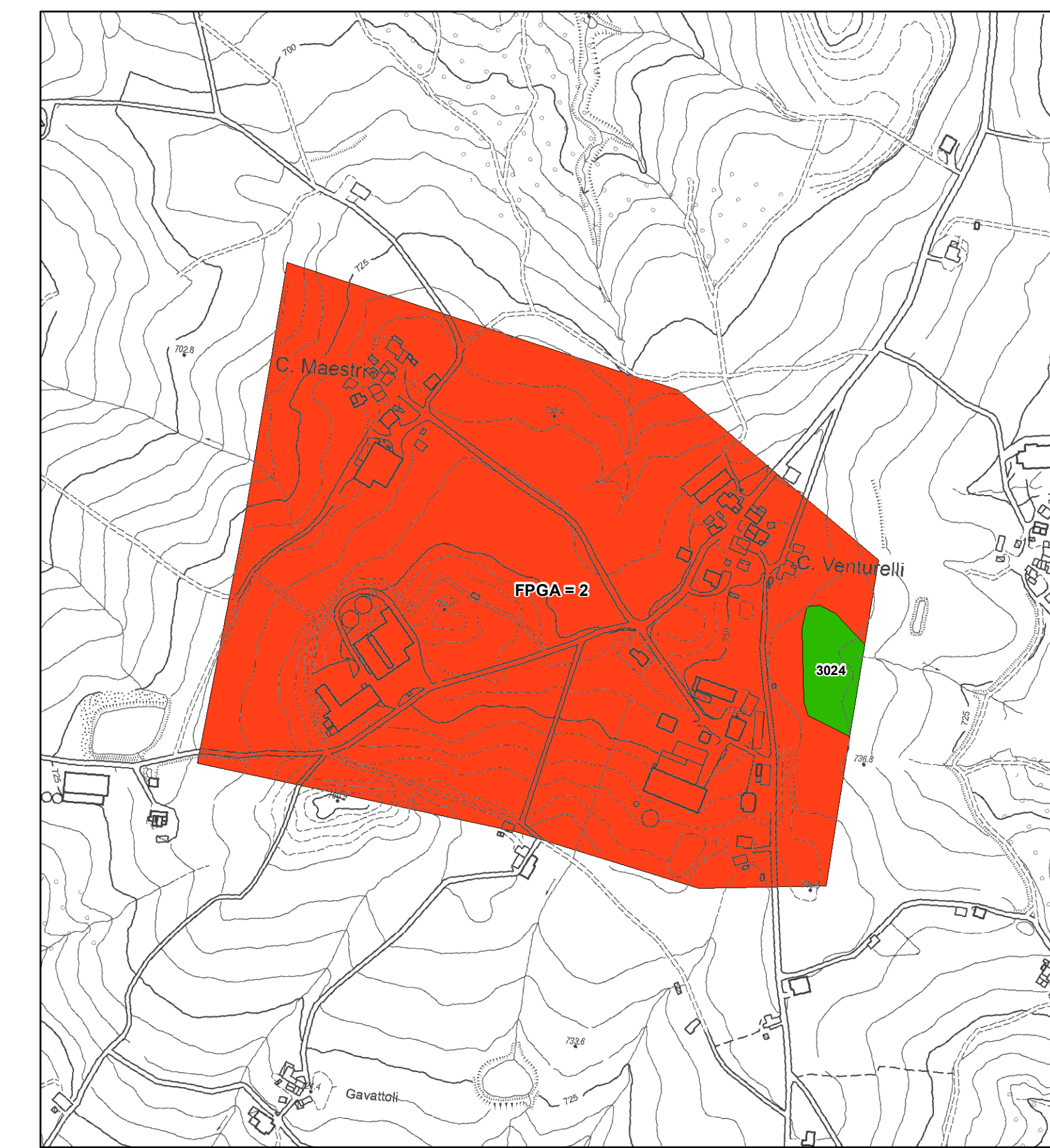
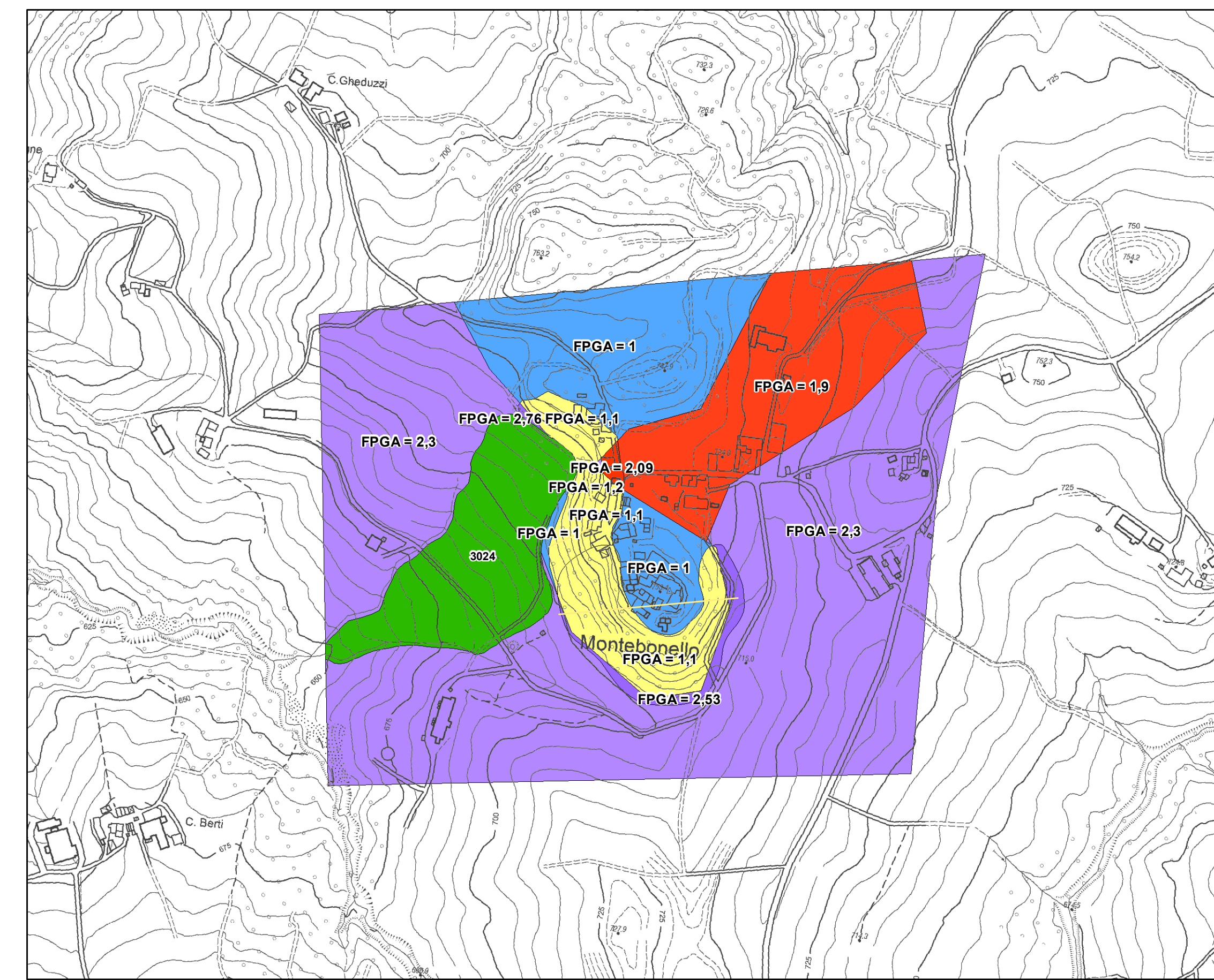
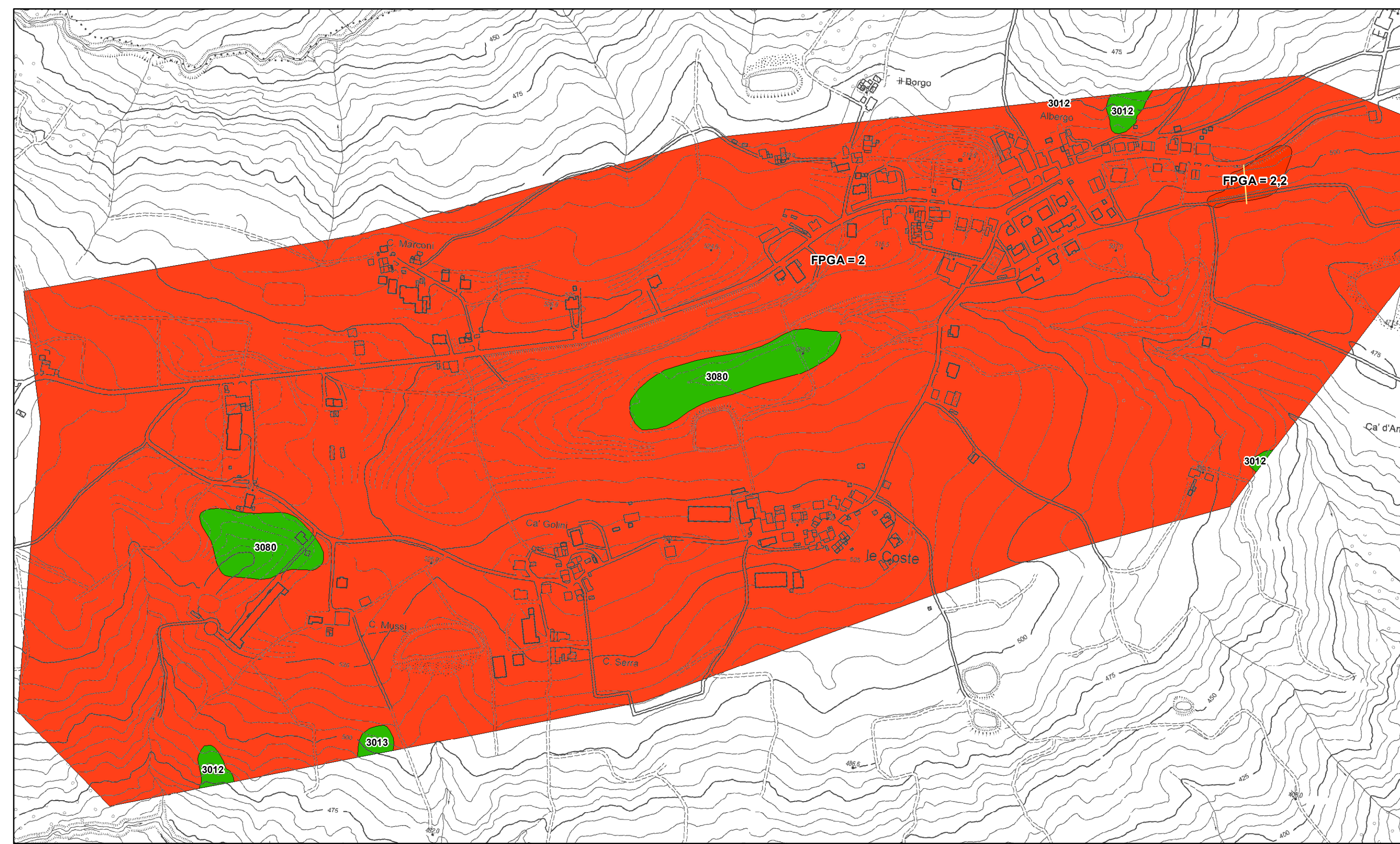
## Carta di microzonazione sismica Livello 2

scala 1:5.000

Regione Emilia-Romagna  
Comune di Pavullo nel Frignano



Regione	Soggetto realizzatore	Data
Emilia Romagna	Studio Geologia Tecnica Dott. Geol. Lorenzo Del Maschio	Giugno 2019



### Legenda

#### Zone stabili

Zone stabili

#### Zone suscettibili di instabilità

Instabilità di versante

Cedimenti differenziali

#### Zone stabili suscettibili di amplificazioni locali

- FGA = 1.1 - 1.2
- FGA = 1.3 - 1.4
- FGA = 1.5 - 1.6
- FGA = 1.7 - 1.8
- FGA = 1.9 - 2.0
- FGA = 2.1 - 2.2
- FGA = 2.3 - 2.4
- FGA = 2.5 - 3.0
- FGA = 3.1 - 3.5

Traccia per gli approfondimenti delle amplificazioni topografiche

### TAVOLA 2 DI 3

