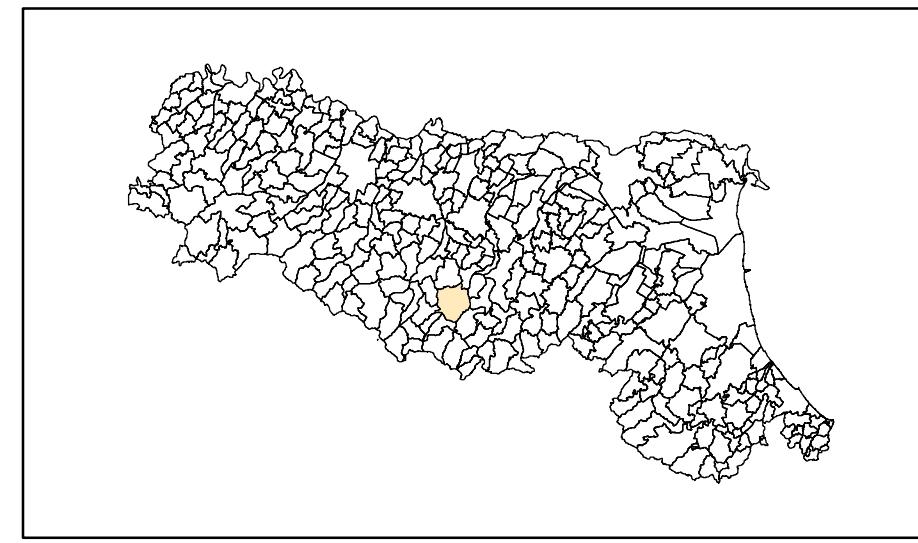


MICROZONAZIONE SISMICA

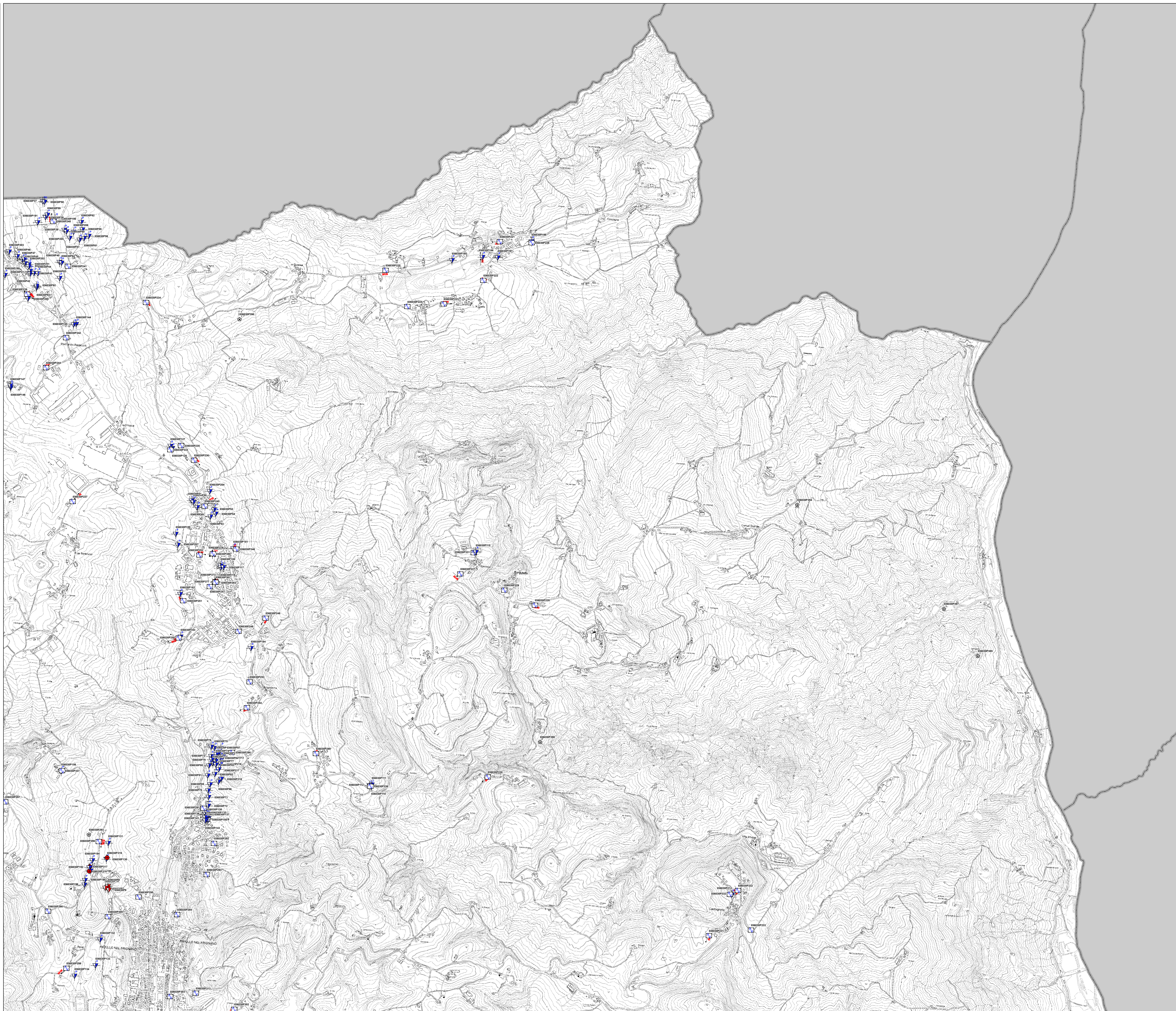
Carta delle indagini

scala 1:10.000

Regione Emilia-Romagna
Comune di Pavullo nel Frignano



Regione	Soggetto realizzatore	Data
Emilia Romagna	Studio Geologia Tecnica Dott. Geol. Lorenzo Del Maschio	Giugno 2019



Legenda

- Sondaggio a carotaggio continuo
- Prova sismica in foro tipo Downhole
- Prova penetrometrica statica con piezometro
- Prova penetrometrica con cono sismico
- Stazione microtremore a stazione singola
- Array sismico, ESAC/SPAC
- Penetrometrica dinamica pesante
- Penetrometrica dinamica leggera
- Penetrometrica statica cpt
- MASW
- Prova Refraction/Microtremors
- Stratigrafia zona MS (teorica)

Carta 1 \ 4

