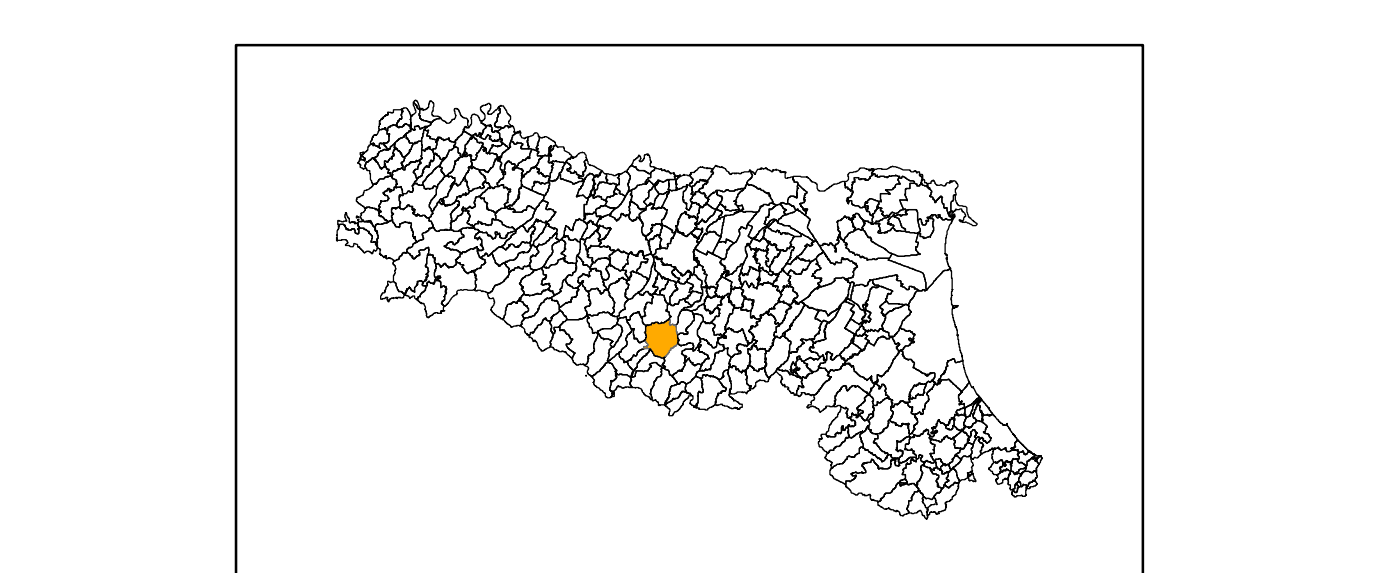


# MICROZONAZIONE SISMICA

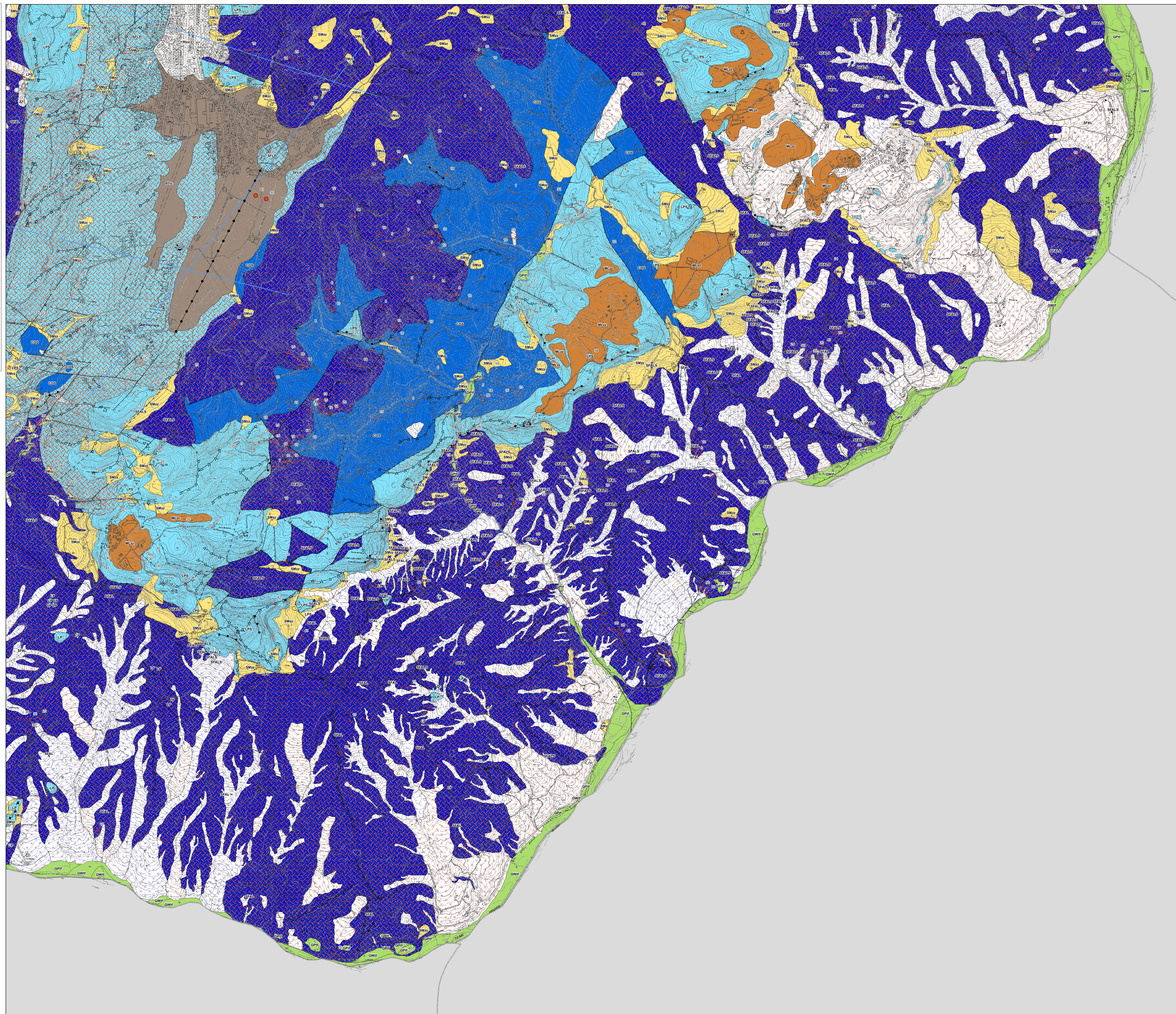
## Carta geologico-technica

scala 1:10.000

Regione Emilia-Romagna  
Comune di Pavullo nel Frignano



Regione	Soggetto realizzatore	Data
Emilia Romagna	Studio Geologia Tecnica Dott. Geol. Lorenzo Del Maschio	Giugno 2019



### Legenda

#### Terreni di copertura

- RI** Terreno contenente resti di attività antropica
- GW** Chiese pulite con granulometria ben assortita, miscela di ghiaie e sabbie di terrazzo fluviale di ambiente fluvio lacustre
- GP** Chiese pulite con granulometria poco assortita, miscela di ghiaie e sabbie di terrazzo fluviale di ambiente fluvio lacustre
- SM** Sabbie limose, miscela di sabbia e limo di depositi eluvio colluviali di versante
- SC** Sabbie argillose, miscela di sabbia e argilla di accumuli detritici di versante
- ML** Limi organici, farina di roccia, sabbie fini limose o argillose, limi argillosi di bassa plasticità di depositi eolici
- PT** Torbe di ambiente lacustre

#### Forme di superficie e sepolte

- Faglia detritica
- Conoidi alluvionale
- Orlo di scarpata morfologica >20m
- creste
- Valle sepolta larga
- Valle sepolta stretta
- Picco isolato
- Sinkhole, grotte, cavità isolate

#### Substrato geologico rigido o non rigido

- LP** Lapideo
- LPS** Lapideo stratificato
- SPLP** Lapideo fratturato o alterato
- CO** Coesivo sovracosolidato
- COS** Coesivo sovracosolidato, stratificato
- ALIS** Alternanza di litotipi, stratificato
- SPAL** Alternanza di litotipi fratturato o alterato
- SPALS** Alternanza di litotipi stratificato fratturato o alterato

#### Elementi tettonico strutturali

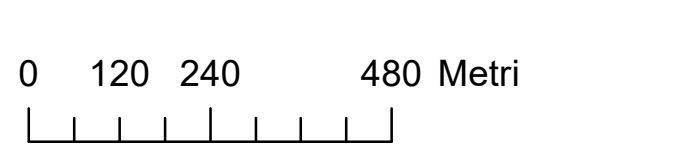
- Faglia diretta non attiva (certa)
- Faglia diretta non attiva (incerta)
- Faglia inversa non attiva (certa)
- Faglia inversa non attiva (incerta)

#### Elementi geologici e idrogeologici

- Traccia delle sezioni geologica rappresentativa del sottosuolo
- Ghiacciaia striati
- Substrato rigido non raggiunto

#### Instabilità di versante

- Frana attiva non definita
- Frana attiva per scorrimento
- Frana attiva per colamento
- Frana attiva complessa
- Frana quiescente non definita
- Frana quiescente per scorrimento
- Frana quiescente per colamento
- Frana quiescente complessa



#### TAVOLA 2 DI 4

