

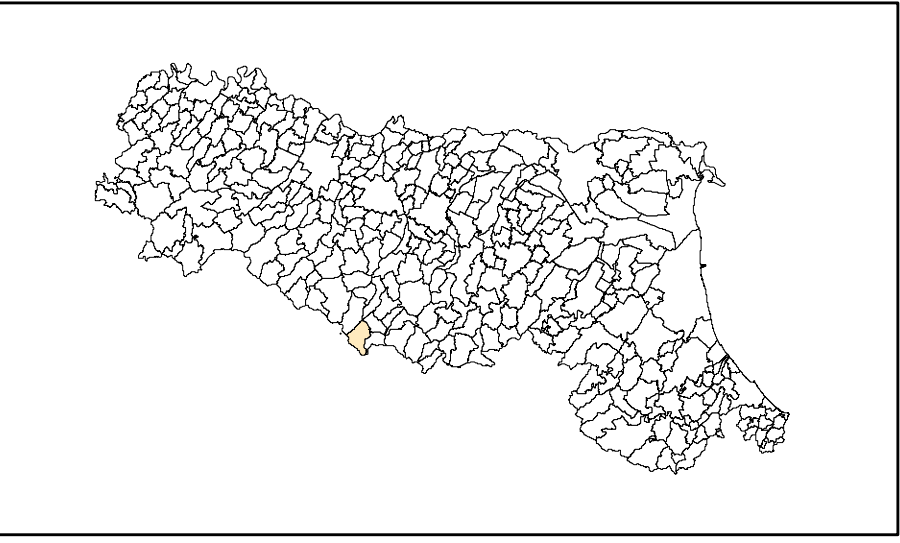
Attuazione dell'articolo 11 della legge 24 giugno 2009, n.77

# MICROZONAZIONE SISMICA

## Carta geologico-technica

scala 1:10.000

Regione Emilia-Romagna  
Comune di Pievepelago



Regione	Soggetto realizzatore	Data
Emilia Romagna	Studio Geologia Tecnica Dott. Geol. Lorenzo Del Maschio	Ottobre 2017
	Collaboratori Ing. Giorgia Tomioni Dott. Geol. Pierluigi Galli	

### Legenda

#### Terreni di copertura

- GMH** Chiale pulite con granulometria ben assortita, miscela di ghiaie e sabbie di terrazzo fluviale di ambiente fluvio lacustre
- GPH** Chiale pulite con granulometria poco assortita, miscela di ghiaia e sabbia di terrazzo fluviale di ambiente fluvio lacustre
- GMG** Chiale limose, miscela di ghiaia, sabbia e limo di depositi glaciali e di ambiente fluvio-glaciale
- SMec** Sabbie limose, miscela di sabbia e limo di depositi eluvio colluviali di versante
- SCec** Sabbie argillose, miscela di sabbia e argilla di depositi eluvio colluviali di versante
- PTpa** Torbe ed altre terre fortemente organiche

#### Substrato geologico rigido o non rigido

- LP** Lapidio
- CO** Coesivo sovraconsolidato
- SFL** Lapidio fratturato o alterato
- SFLPS** Lapidio stratificato fratturato o alterato
- SFCO** Coesivo sovraconsolidato fratturato o alterato
- SFALS** Alternanza di litotipi stratificato fratturato o alterato

#### Forme di superficie e sepolte

- Conode alluvionale
- Falda detritica
- Orlo di scarpata morfologica (10-20m)
- Cresta
- Picco isolato

#### Instabilità di versante

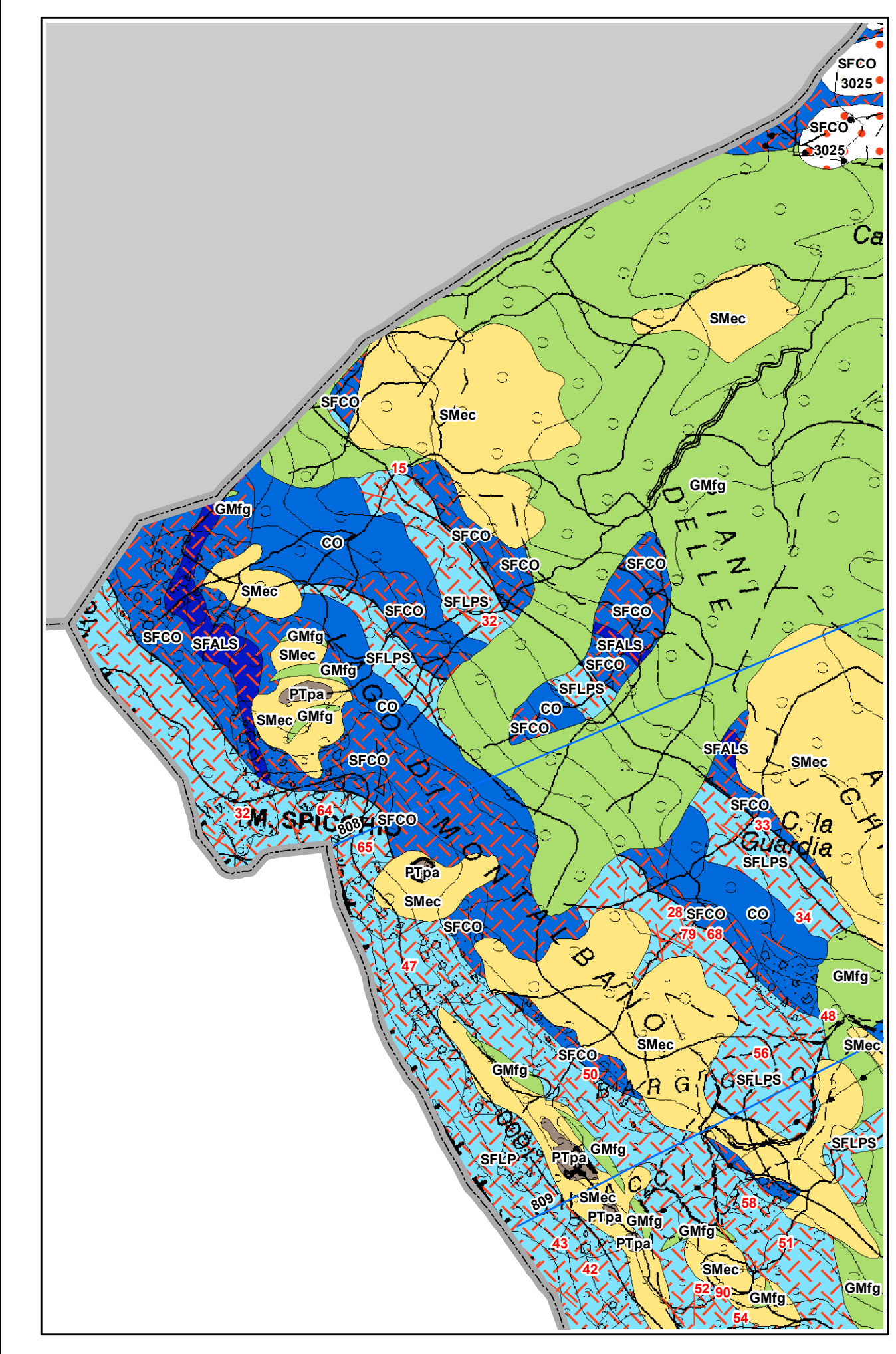
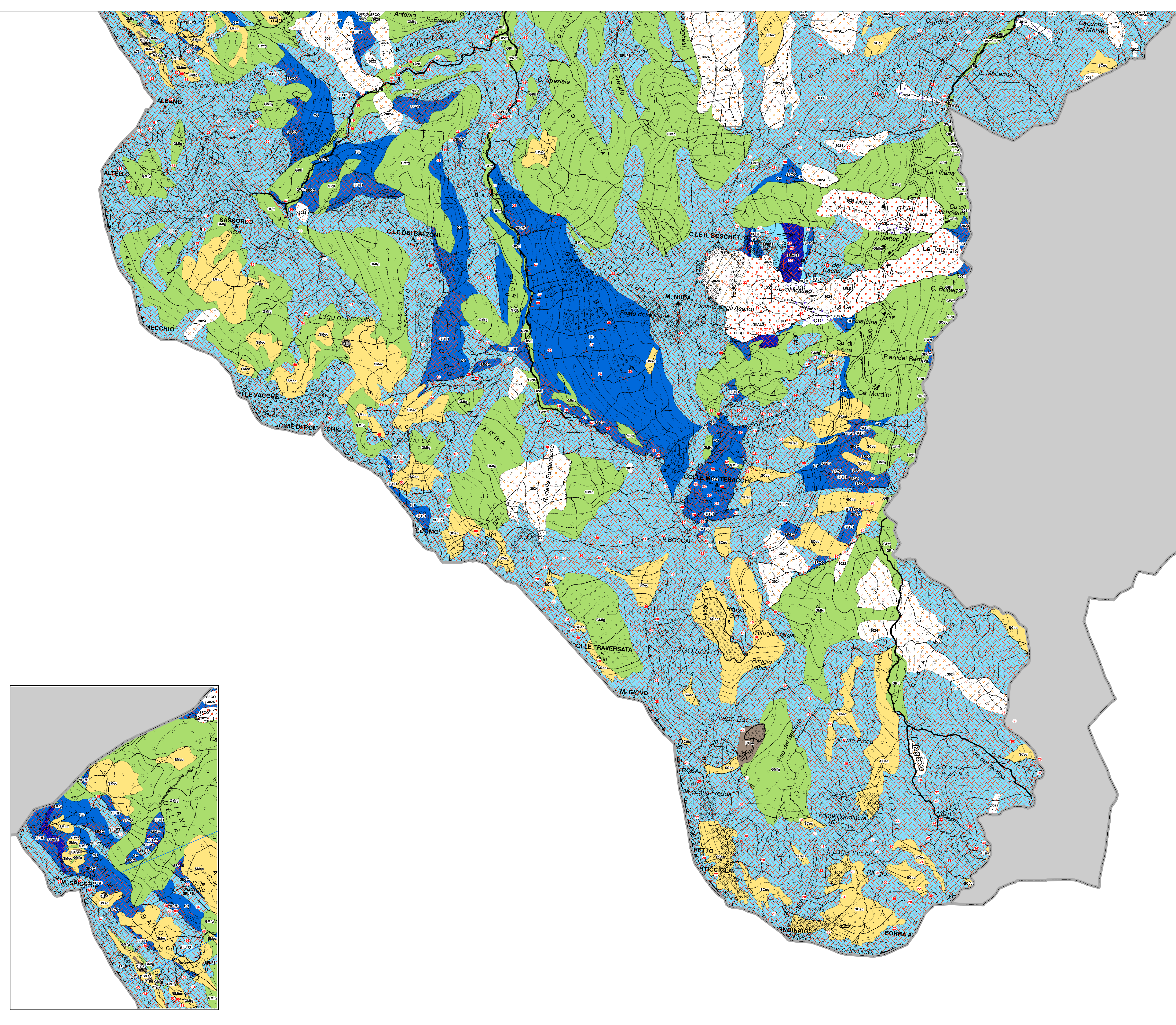
- Frana attiva per crollo
- Frana attiva per scorrimento
- Frana attiva per colamento
- Frana attiva complessa
- Frana attiva non definita
- Frana quiescente per scorrimento
- Frana quiescente per colamento
- Frana quiescente complessa
- Frana quiescente non definita

#### Elementi tettonico strutturali

- Faglia diretta non attiva (certa)
- Faglia diretta non attiva (incerta)
- Faglia inversa non attiva (certa)
- Faglia inversa non attiva (incerta)
- Faglia trasversante (obliqua non attiva (certa))
- Sinclinale
- Giacitura strati

#### Elementi geologici e idrogeologici

- Sondaggio che ha raggiunto il substrato geologico
- Sondaggio che non ha raggiunto il substrato geologico
- Traccia di sezione geologica rappresentativa del modello del sottosuolo



0 125 250 500 Metri

**TAVOLA 2 DI 2**