



COMUNE DI
POLINAGO
Provincia di Modena

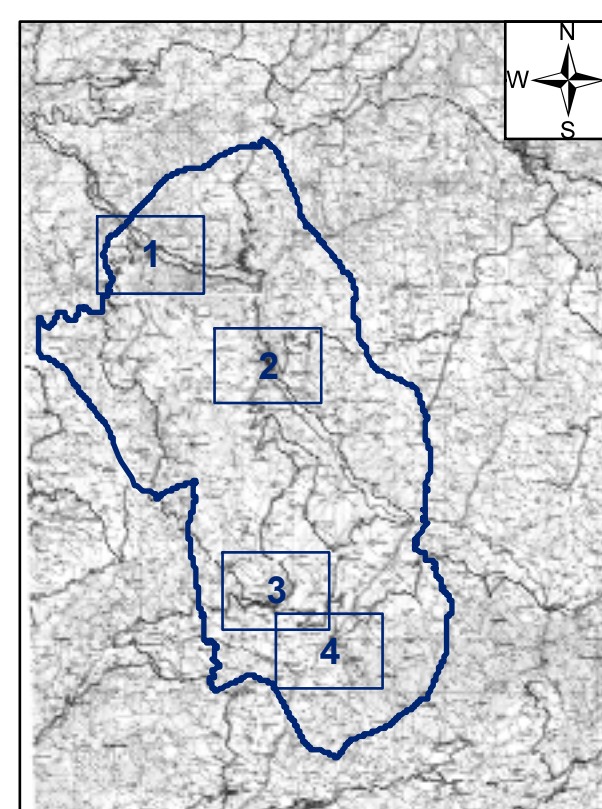
PIANO STRUTTURALE COMUNALE (PSC)

Ai sensi della Legge Regionale n° 20 del 23 marzo 2000

Tavola 1
STUDIO DI MICROZONAZIONE SISMICA
Ai sensi della Deliberazione della Giunta Regionale del 18 luglio 2011, n° 1051

CARTA DELLE INDAGINI

Scala 1: 5.000



Il Sindaco: Amando Cabri

Il Segretario: Dott.ssa Manuela Migliori

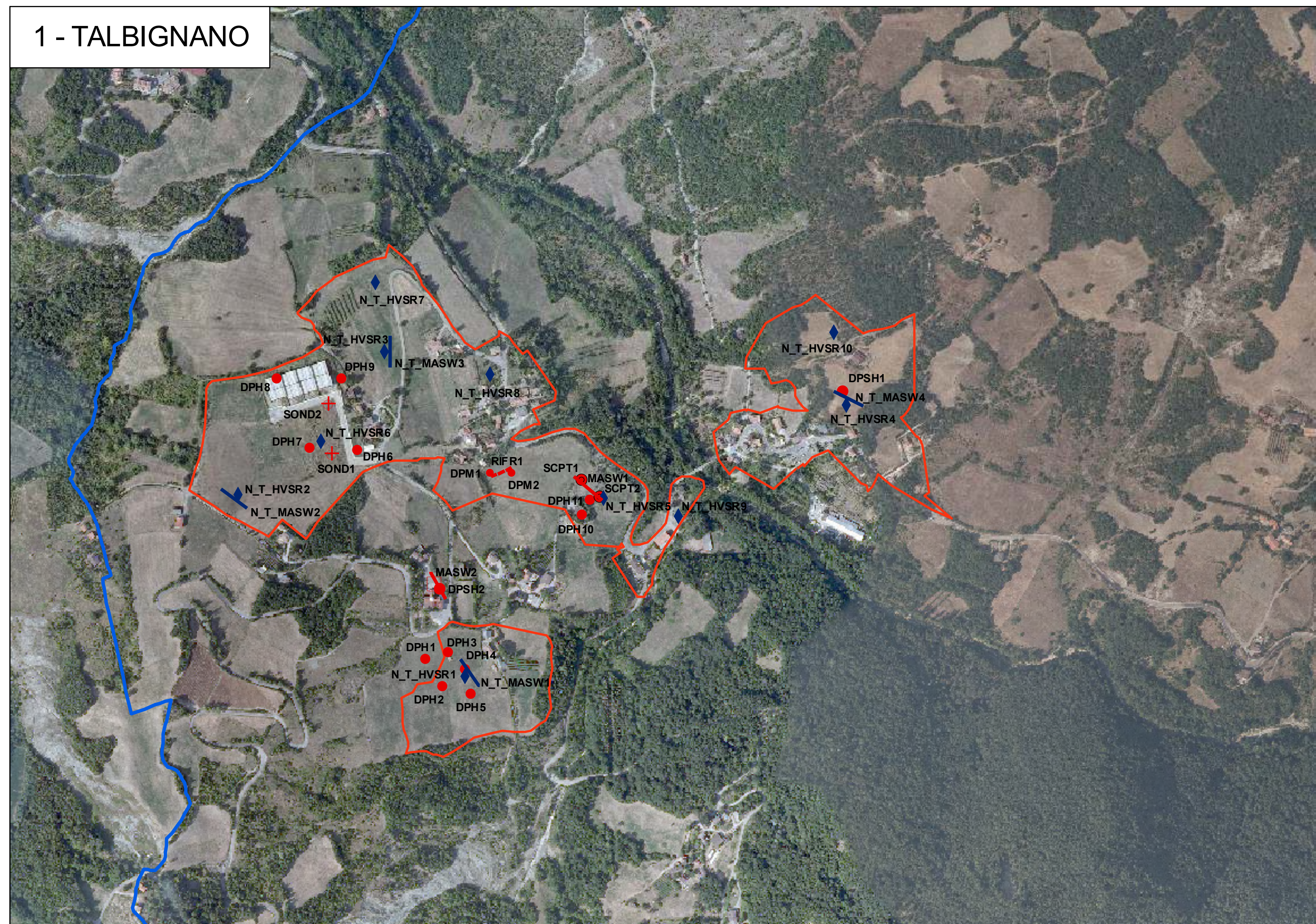
Ufficio Tecnico Comunale: Arch. Gianluca Giullari

Consulente: Dott. Geol. Santi Bortolotti Marco

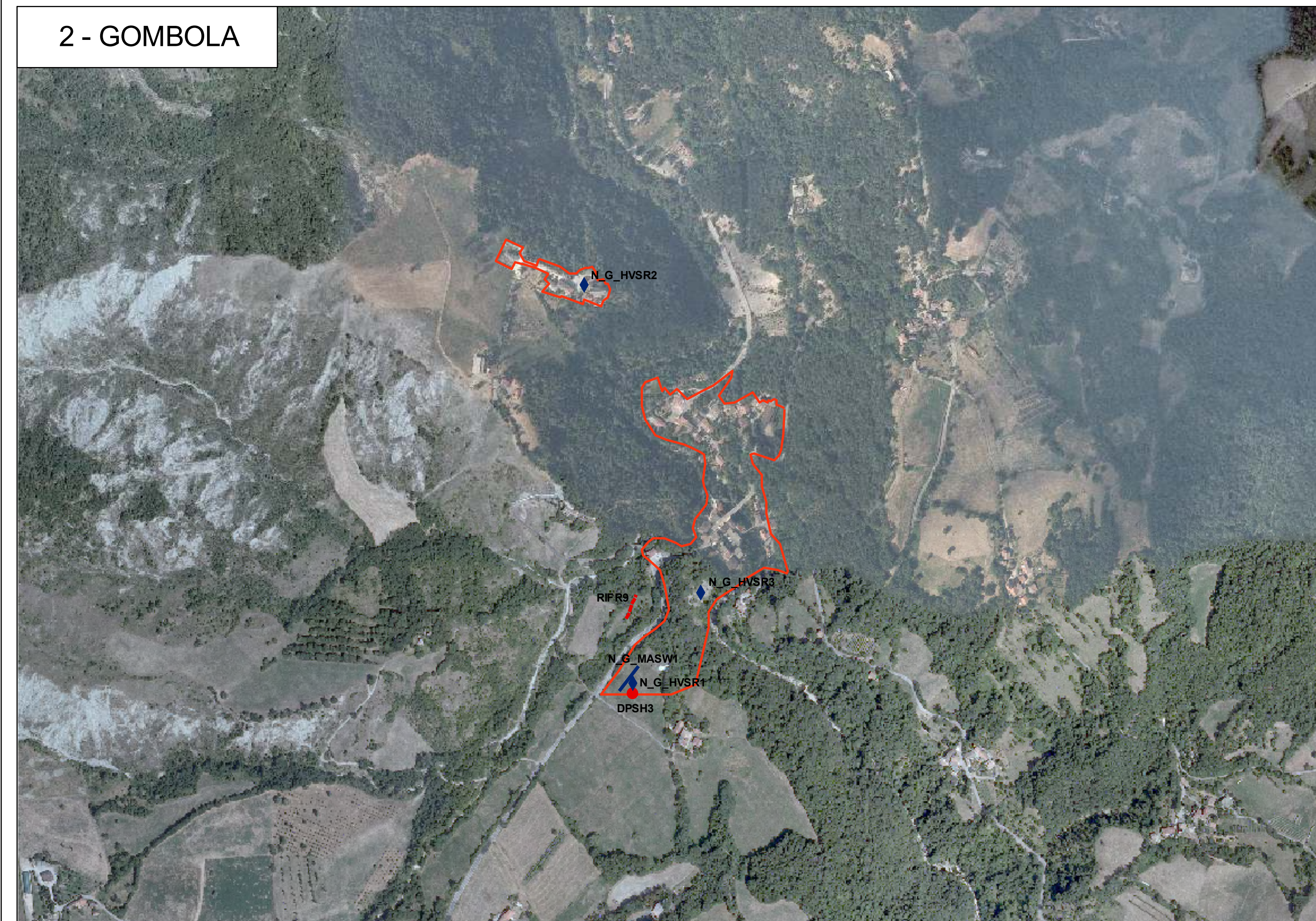
Adozione: Delibera di C.C. n°

Approvazione: Delibera di C.C. n°

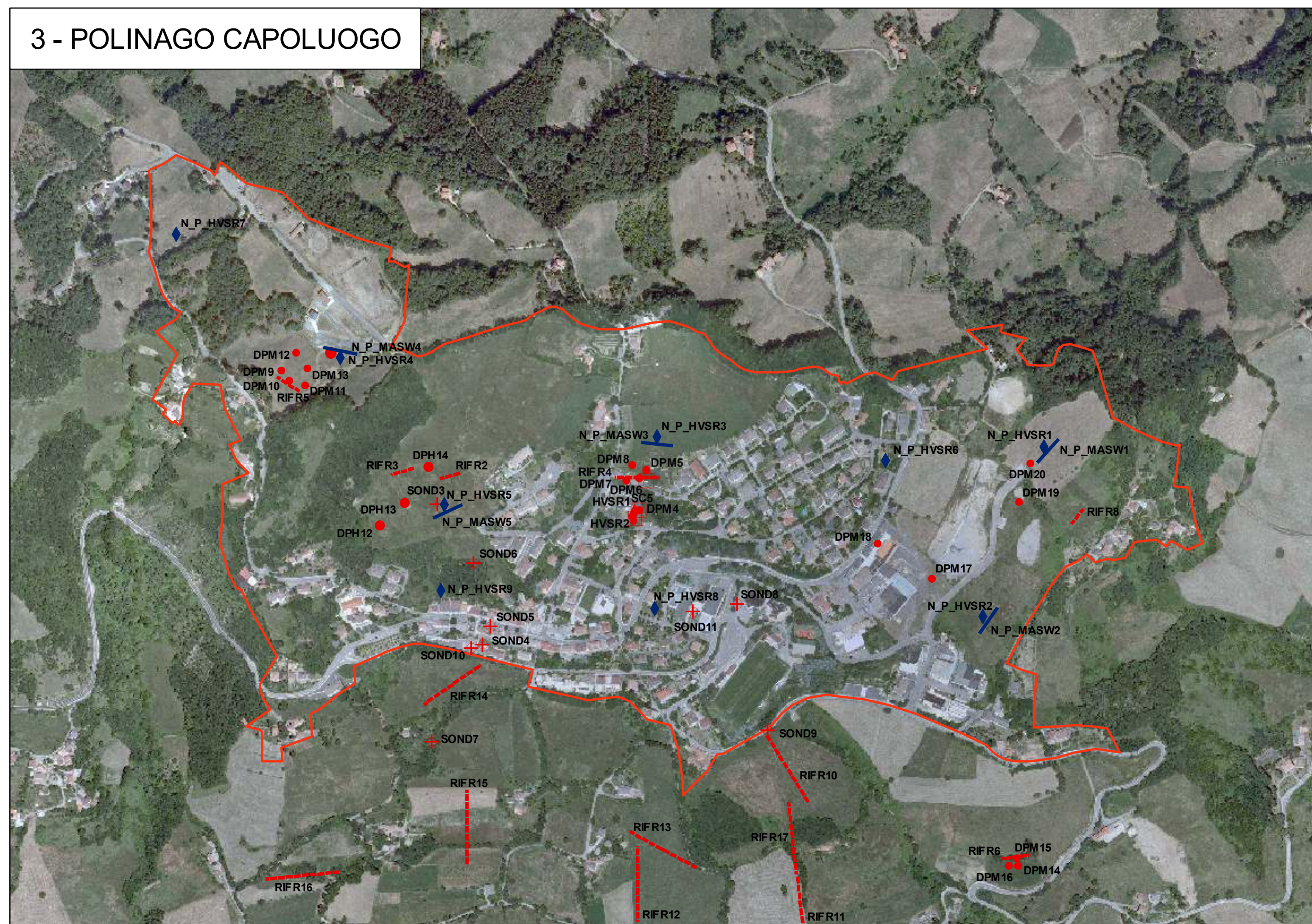
1 - TALBIGNANO



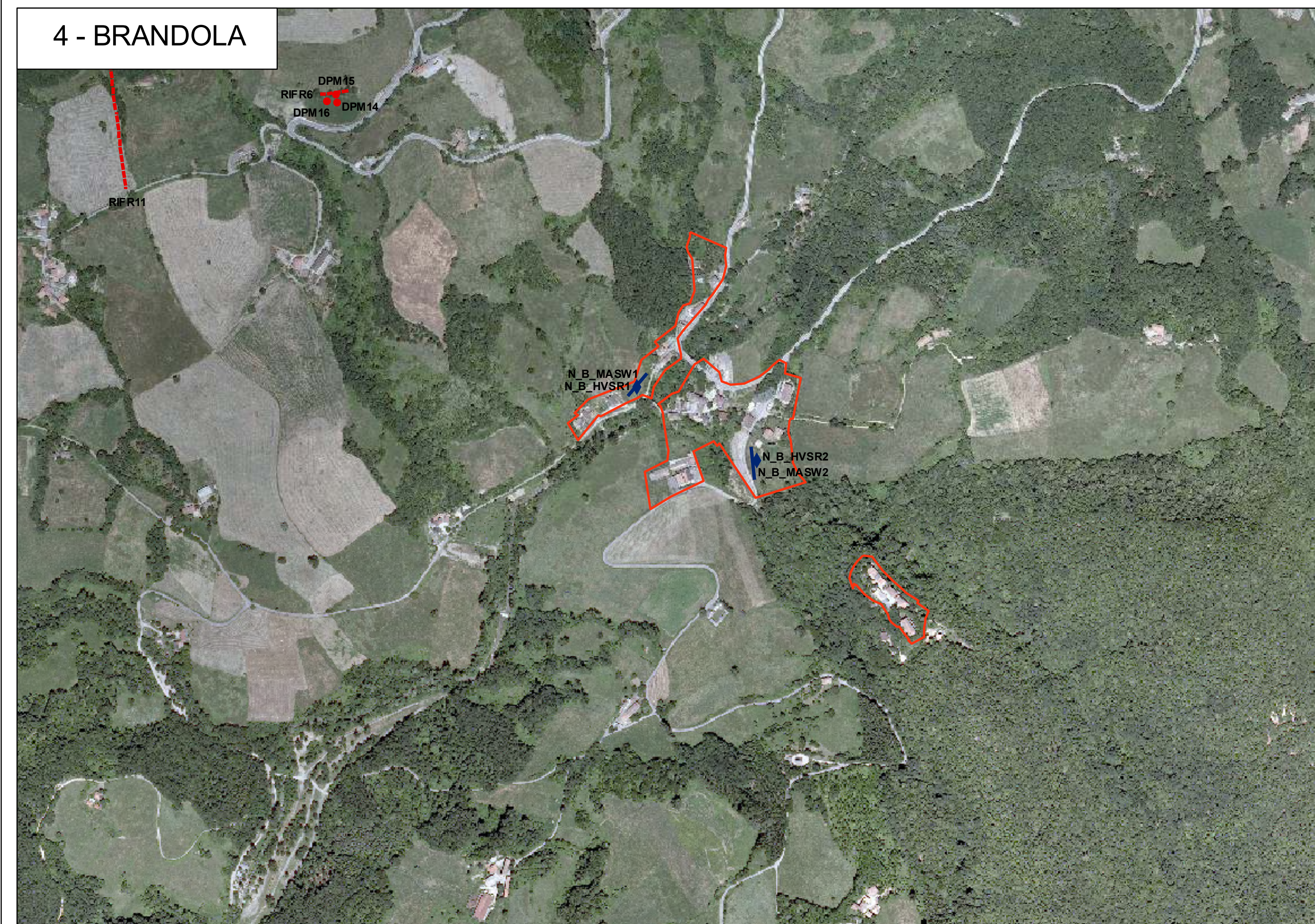
2 - GOMBOLA



3 - POLINAGO CAPOLUOGO



4 - BRANDOLA



LEGENDA

Limite comunale

Aree d'indagine

Indagini lineari esistenti

Sismica a rifrazione

Prova MASW

Indagini puntuali esistenti

Registrazione di sismica passiva a stazione singola (HVSR)

Prova dinamica con penetrometro medio (DPM)

Prova dinamica con penetrometro pesante (DPH)

Prova dinamica con penetrometro superpesante (DPSH)

Prova dinamica con penetrometro superpesante (SCPT)

Carotaggio continuo (SOND)

Sondaggio con escavatore (SC)

Indagini lineari di nuova esecuzione (2011-2012)

Prova MASW

Indagini puntuali di nuova esecuzione (2011-2012)

Registrazione di sismica passiva a stazione singola (HVSR)