



COMUNE DI
POLINAGO
Provincia di Modena

PIANO STRUTTURALE COMUNALE (PSC)

Ai sensi della Legge Regionale n° 20 del 23 marzo 2000

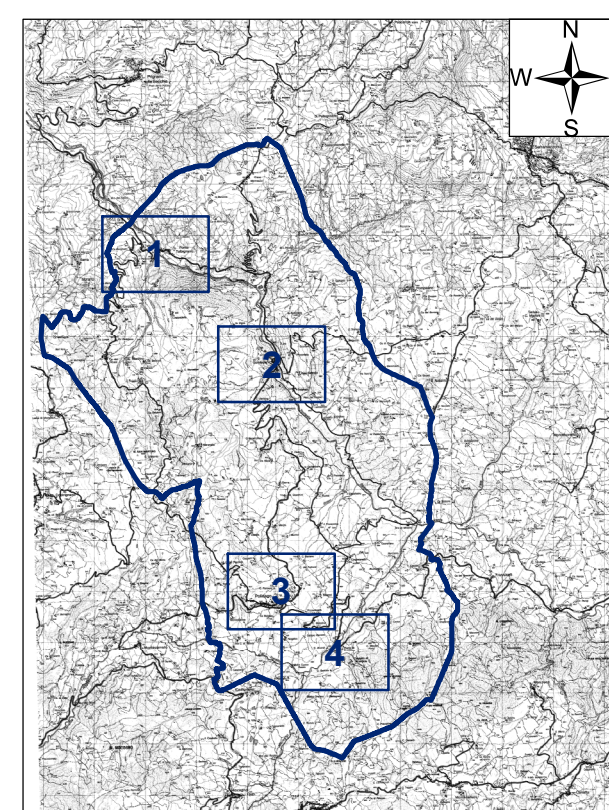
Tavola 7

STUDIO DI MICROZONAZIONE SISMICA

Ai sensi della Deliberazione della Giunta Regionale del 18 luglio 2011, n° 1051

CARTA DELLE MICROZONE OMOGENEE IN PROSPETTIVA SISMICA (MOPS)

Scala 1: 5.000



Il Sindaco: Armando Cabri

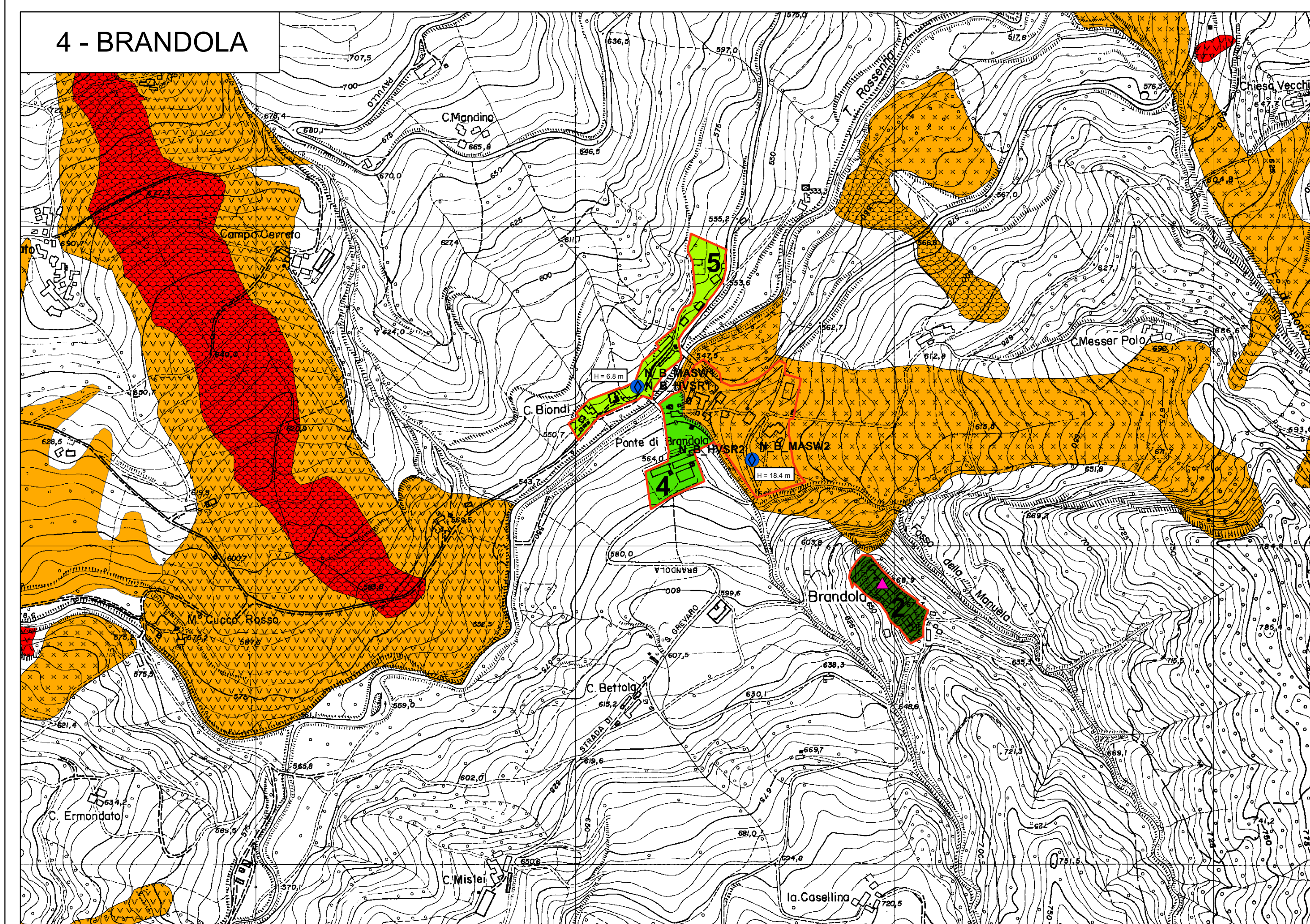
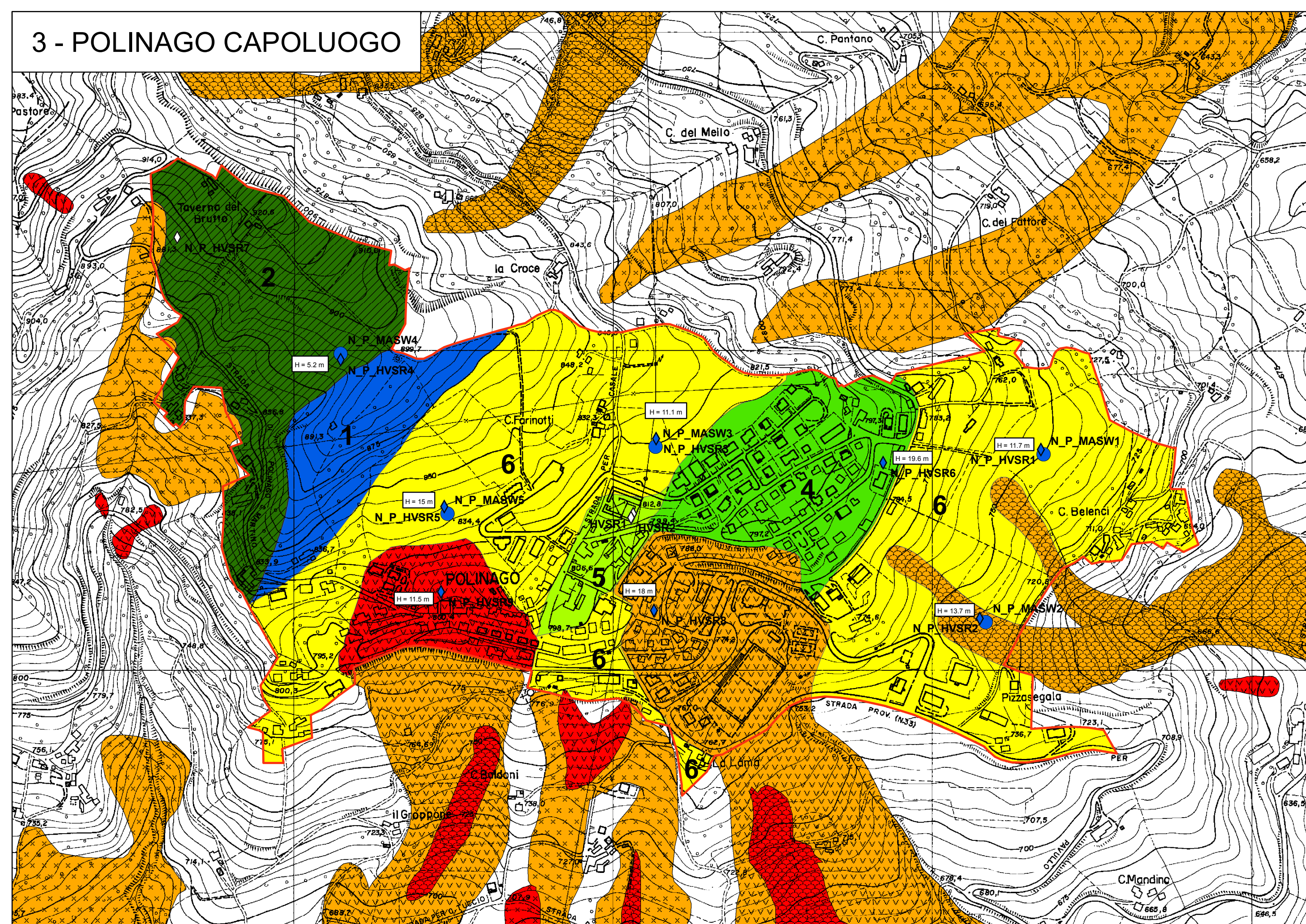
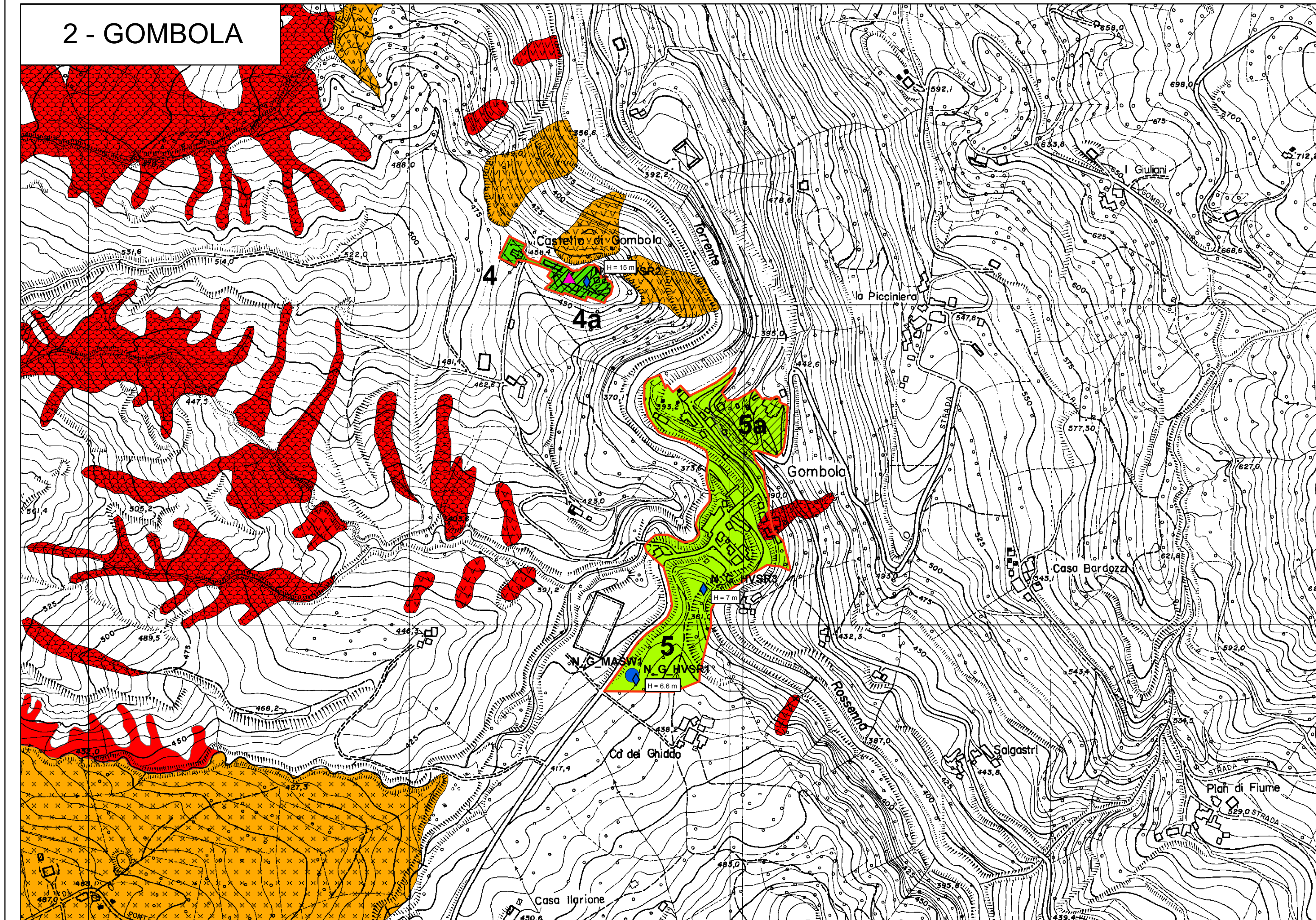
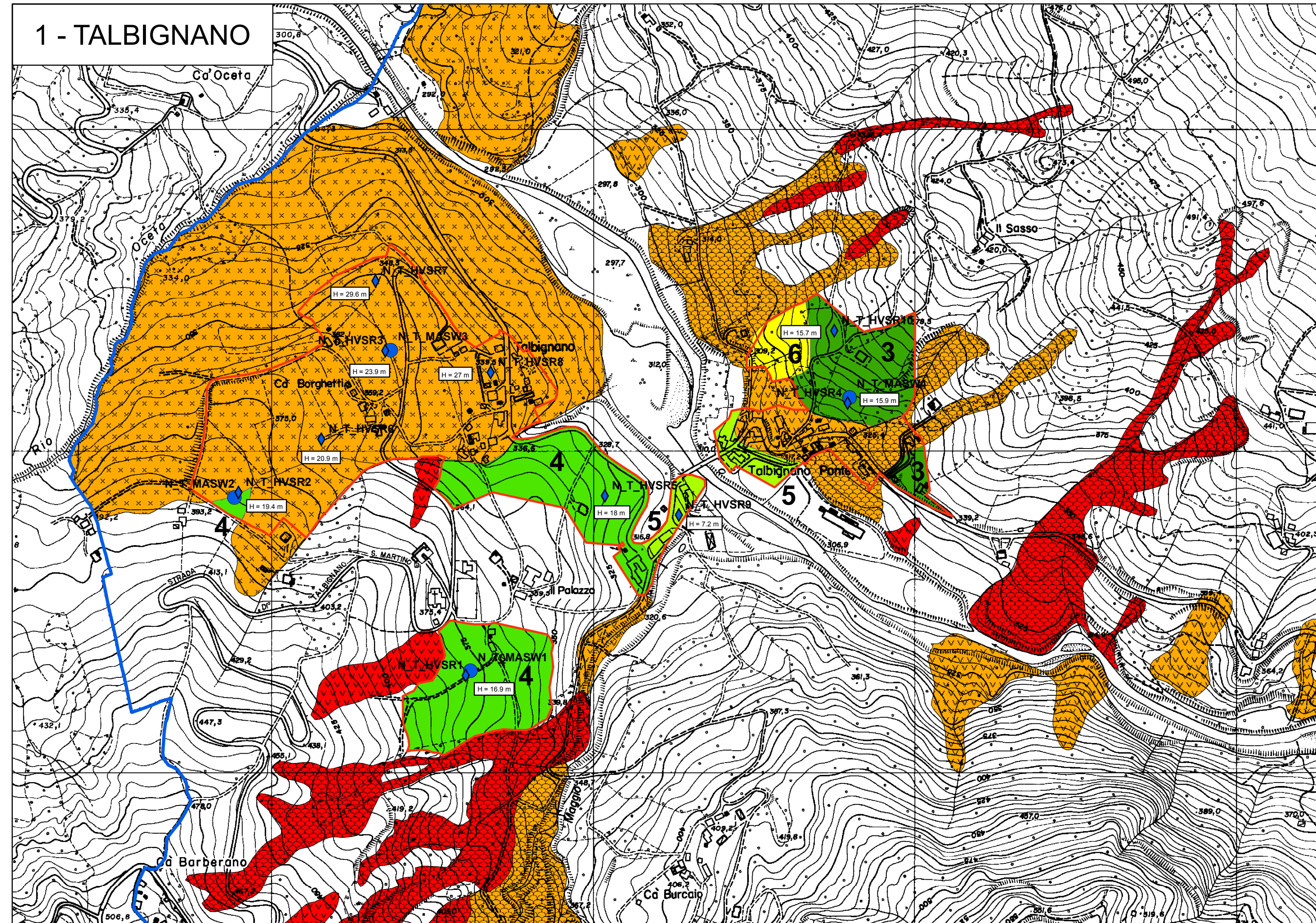
Il Segretario: Dott.ssa Manuela Migliori

Ufficio Tecnico Comunale: Arch. Gianluca Giuliani

Consulente: Dott. Geol. Santi Bortolotti Marco

Adozione: Delibera di C.C. n°

Approvazione: Delibera di C.C. n°



LEGENDA

▭ Limite comunale

▭ Aree d'indagine

Determinazione della Vs da prove MASW

● Vs₁

● Vs₃₀

Determinazione della Vs da prove si sismica passiva con tecnica a stazione singola HVSR

◆ Vs₁

◆ Vs₃₀

◇ NON DETERMINATA

ZONE STABILI		Informazioni sul substrato
Zona 1	Substrato	<ul style="list-style-type: none"> a) Turbidico; b) Litoide; c) Argillit caviche S NS Substrato S NS Substrato S NS Substrato S NS Substrato
		Informazioni sulle coperture
<ul style="list-style-type: none"> Terrano di copertura medio-fine Costi di alterazione del substrato Substrato molto frastuono H=0,2 m Spessore della copertura 		

ZONE STABILI SUSCETTIBILI DI AMPLIFICAZIONI LOCALI					
Amplificazione litostatigrafica			Amplificazione litostatigrafica + topografica		
Zona 3	Zona 4	Zona 5	Zona 6	Zona 2	Zona 4a
Zona 5a					

ZONE STABILI SUSCETTIBILI DI INSTABILITÀ	
Instabilità di versante (FR)	
<ul style="list-style-type: none"> Corpo di frana per costata Corpo di frana per scivolamento Corpo di frana complessa 	<ul style="list-style-type: none"> a) attiva; b) quiescente
Forme di superficie	
<ul style="list-style-type: none"> Pioco isolato Cresta 	