



COMUNE DI  
**POLINAGO**  
Provincia di Modena

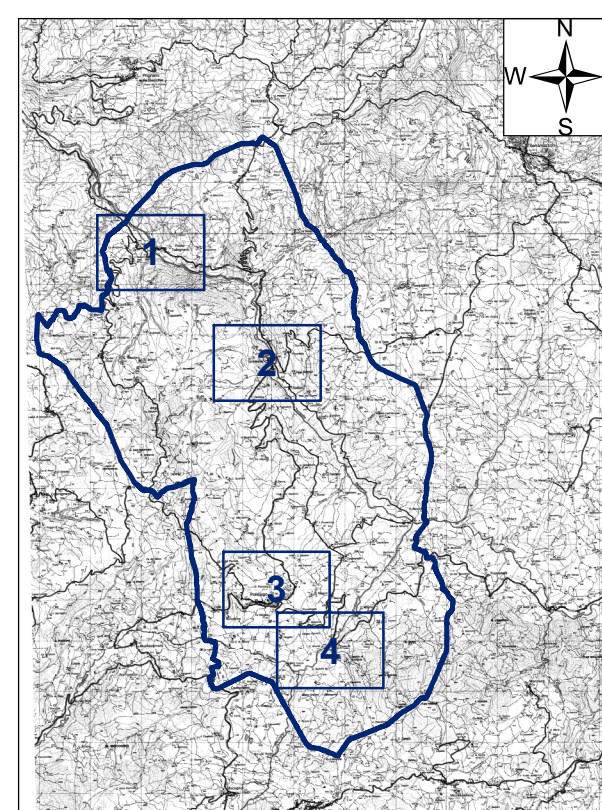
## PIANO STRUTTURALE COMUNALE (PSC)

Ai sensi della Legge Regionale n° 20 del 23 marzo 2000

Tavola 8  
STUDIO DI MICROZONAZIONE SISMICA  
Ai sensi della Deliberazione della Giunta Regionale del 18 luglio 2011, n° 1051

### CARTA DELLE VELOCITÀ DELLE ONDE DI TAGLIO S (Vs)

Scala 1: 5.000



Il Sindaco: Armando Cabri

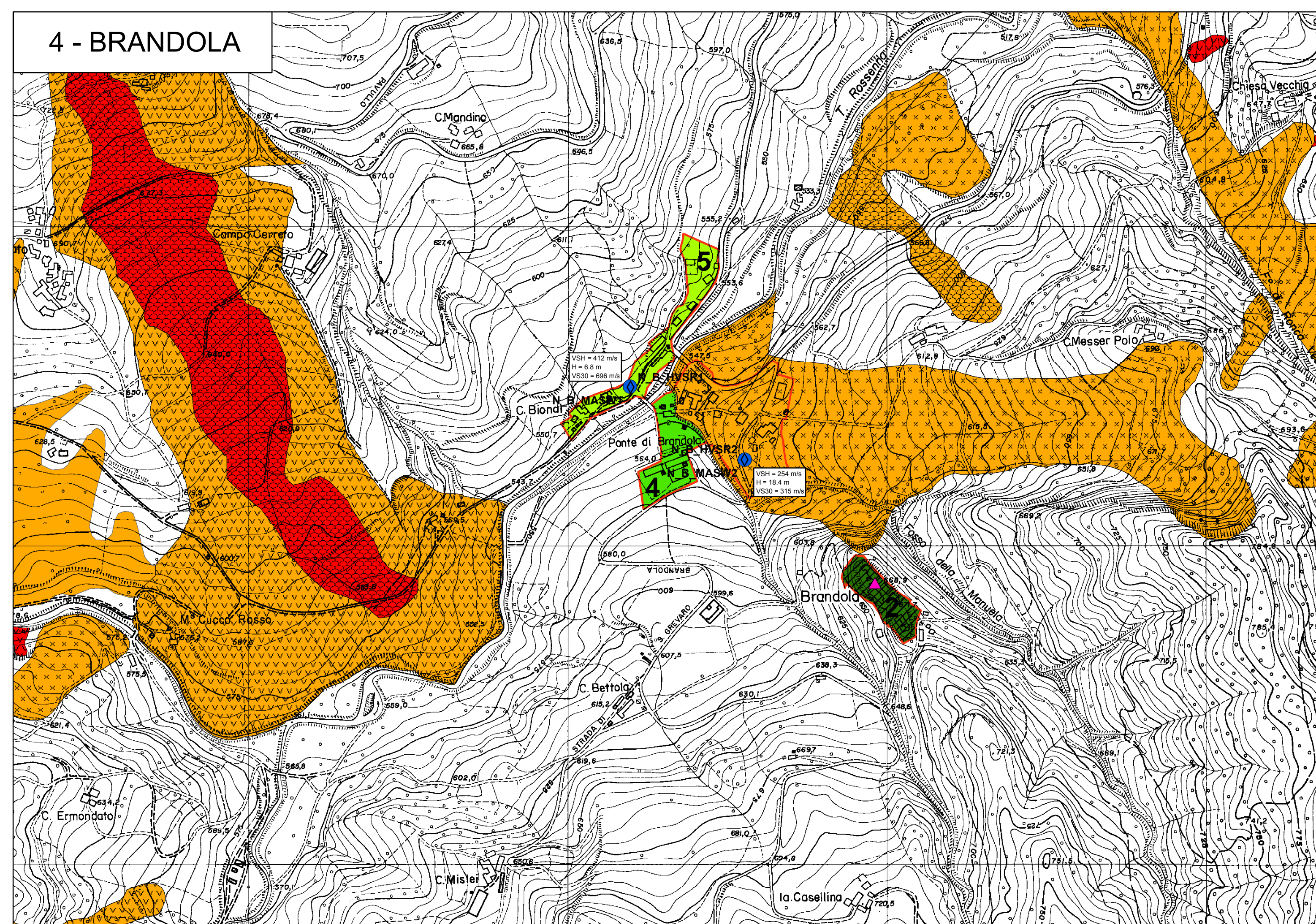
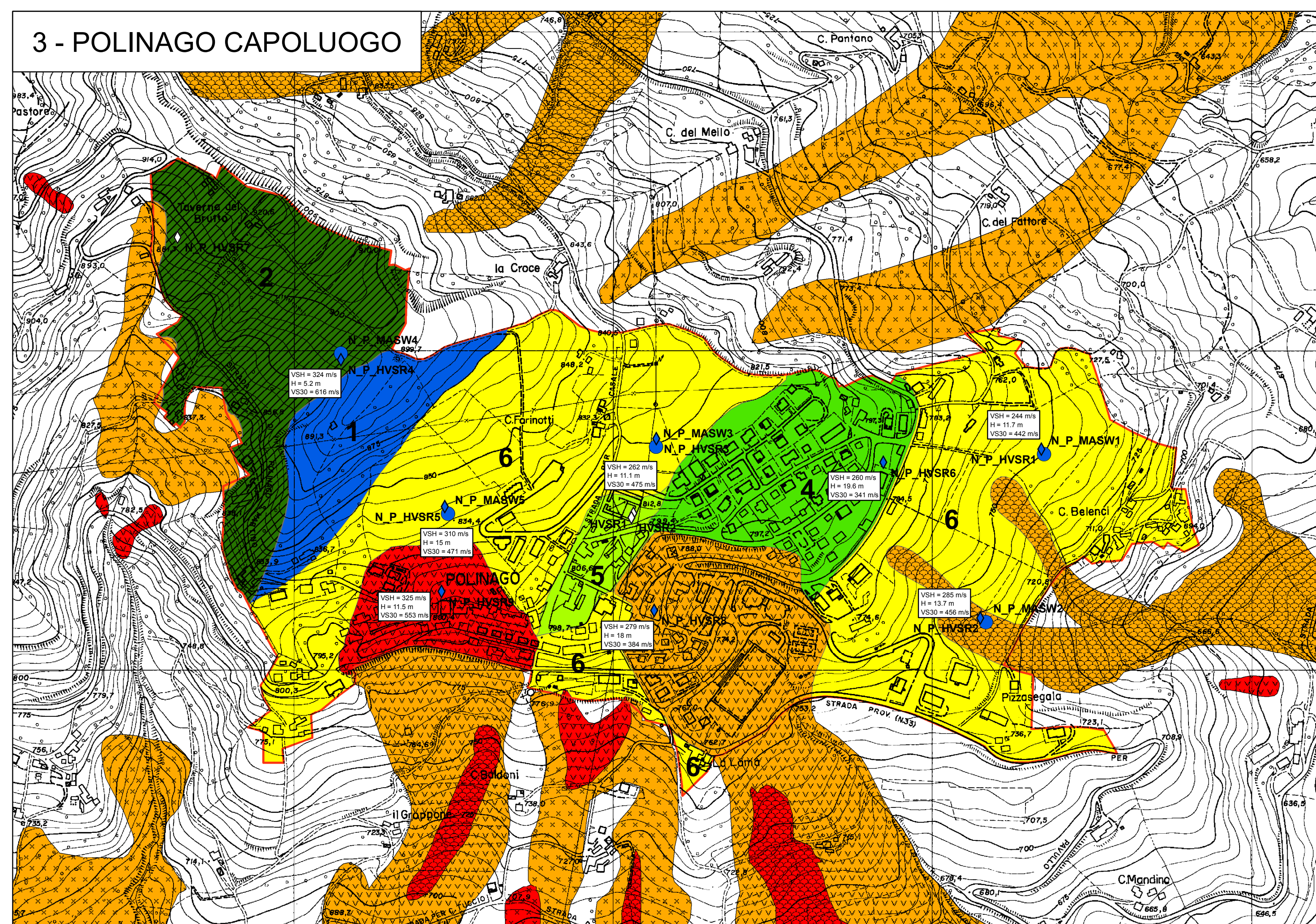
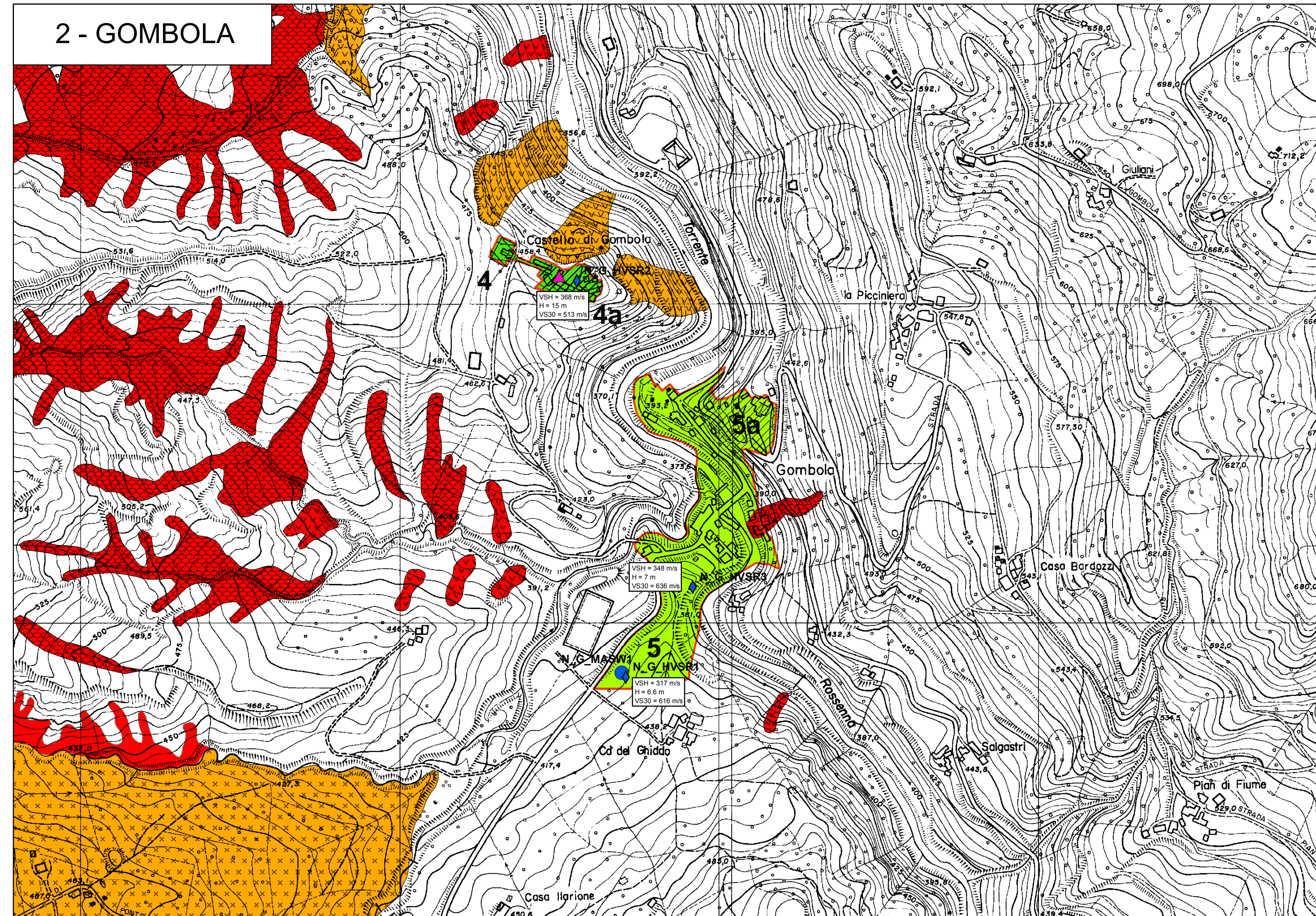
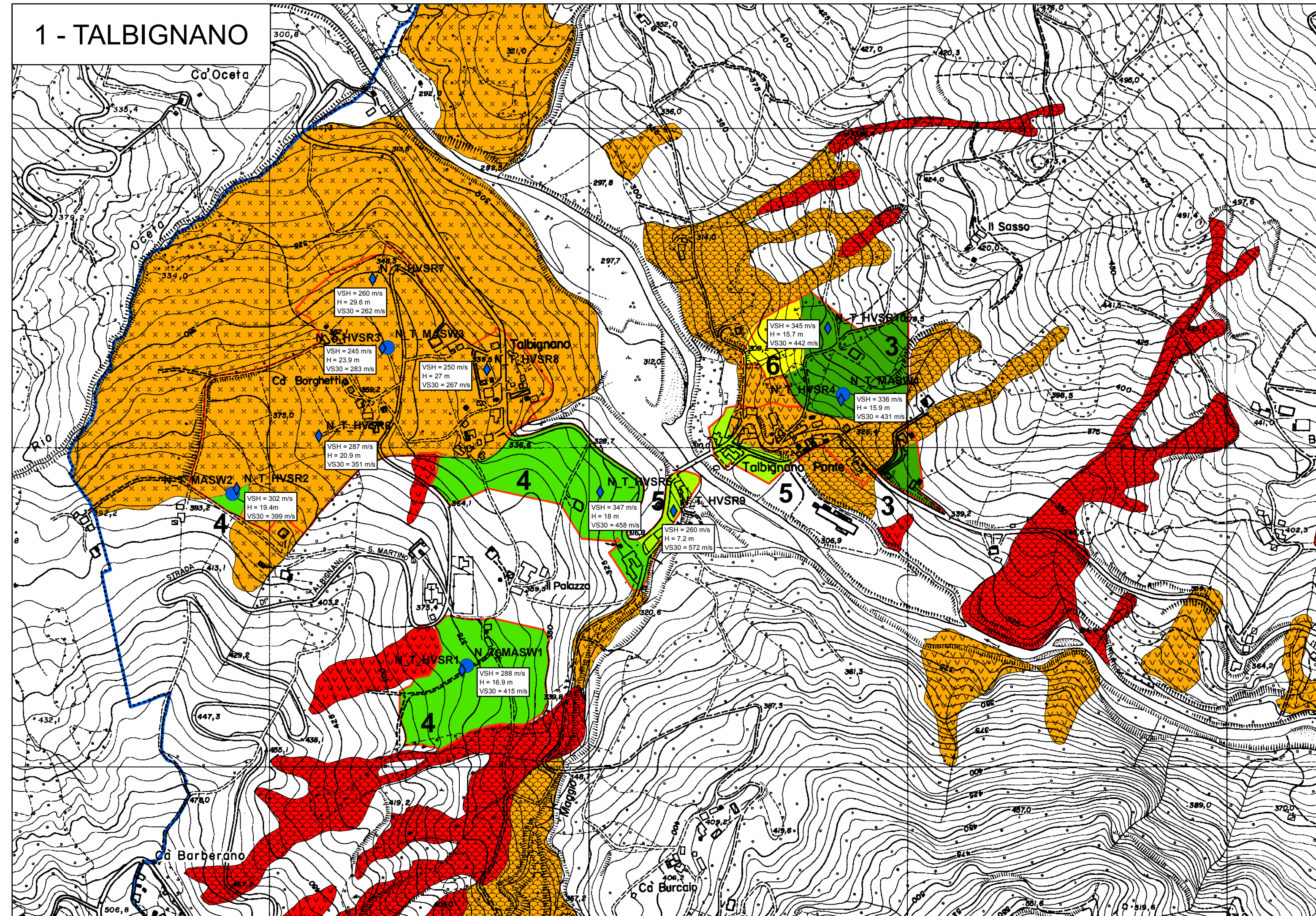
Il Segretario: Dott.ssa Manuela Miglioni

Ufficio Tecnico Comunale: Arch. Gianluca Giullari

Consulente: Dott. Geol. Santi Bortolotti Marco

Adozione: Delibera di C.C. n°

Approvazione: Delibera di C.C. n°



#### LEGENDA

▭ Limite comunale

▭ Aree d'indagine

● Vs1 - Vs6: Determinazione della Vs da prove MASW

◆ Vs1 - Vs6: Determinazione della Vs da prove di sismica passiva con tecnica a stazione singola HVSR

◇ Non determinata

Vs1 = 324 m/s  
H = 0,2 m  
Vs20 = 471 m/s

Velocità onde s della copertura

Spessore della copertura

Velocità onde s - 30 m

ZONE STABILI		Informazioni sul substrato	
Zona 1	Substrato	▨ a) Torbaccico; b) Liscio; c) Argille caotiche	▨ S substrato
▨ S	Substrato	▨ S substrato	▨ S substrato
Informazioni sulle coperture		▨ S substrato	
▨ S substrato		▨ S substrato	

ZONE STABILI SUSCETTIBILI DI AMPLIFICAZIONI LOCALI			
Amplificazione litostratigrafica		Amplificazione litostratigrafica + topografica	
Zona 3	Zona 4	Zona 2	Zona 4a
Zona 5	Zona 6	Zona 5a	
▨ S substrato	▨ S substrato	▨ S substrato	▨ S substrato
▨ S substrato	▨ S substrato	▨ S substrato	▨ S substrato

ZONE STABILI SUSCETTIBILI DI INSTABILITÀ	
▨ S substrato	▨ S substrato
▨ S substrato	▨ S substrato
▨ S substrato	▨ S substrato

Forme di superficie	
▨ S substrato	▨ S substrato
▨ S substrato	▨ S substrato