



COMUNE DI
POLINAGO
Provincia di Modena

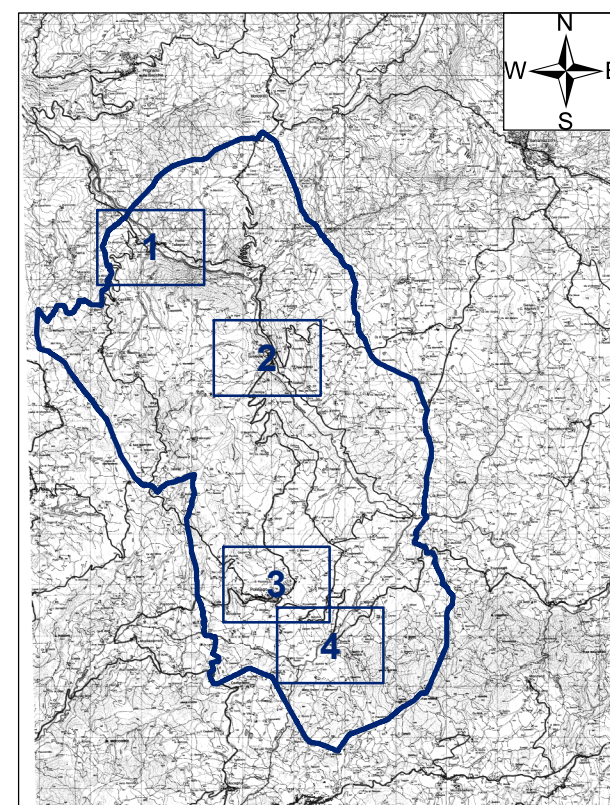
PIANO STRUTTURALE COMUNALE (PSC)

Ai sensi della Legge Regionale n° 20 del 23 marzo 2000

Tavola 9b
STUDIO DI MICROZONAZIONE SISMICA
Ai sensi della Deliberazione della Giunta Regionale del 18 luglio 2011, n° 1051

CARTA DEI FATTORI DI AMPLIFICAZIONE F.A. 0.1-0.5 s - S.T. (DAL RER 112/2007)

Scala 1: 5.000



Il Sindaco: Armando Cabri

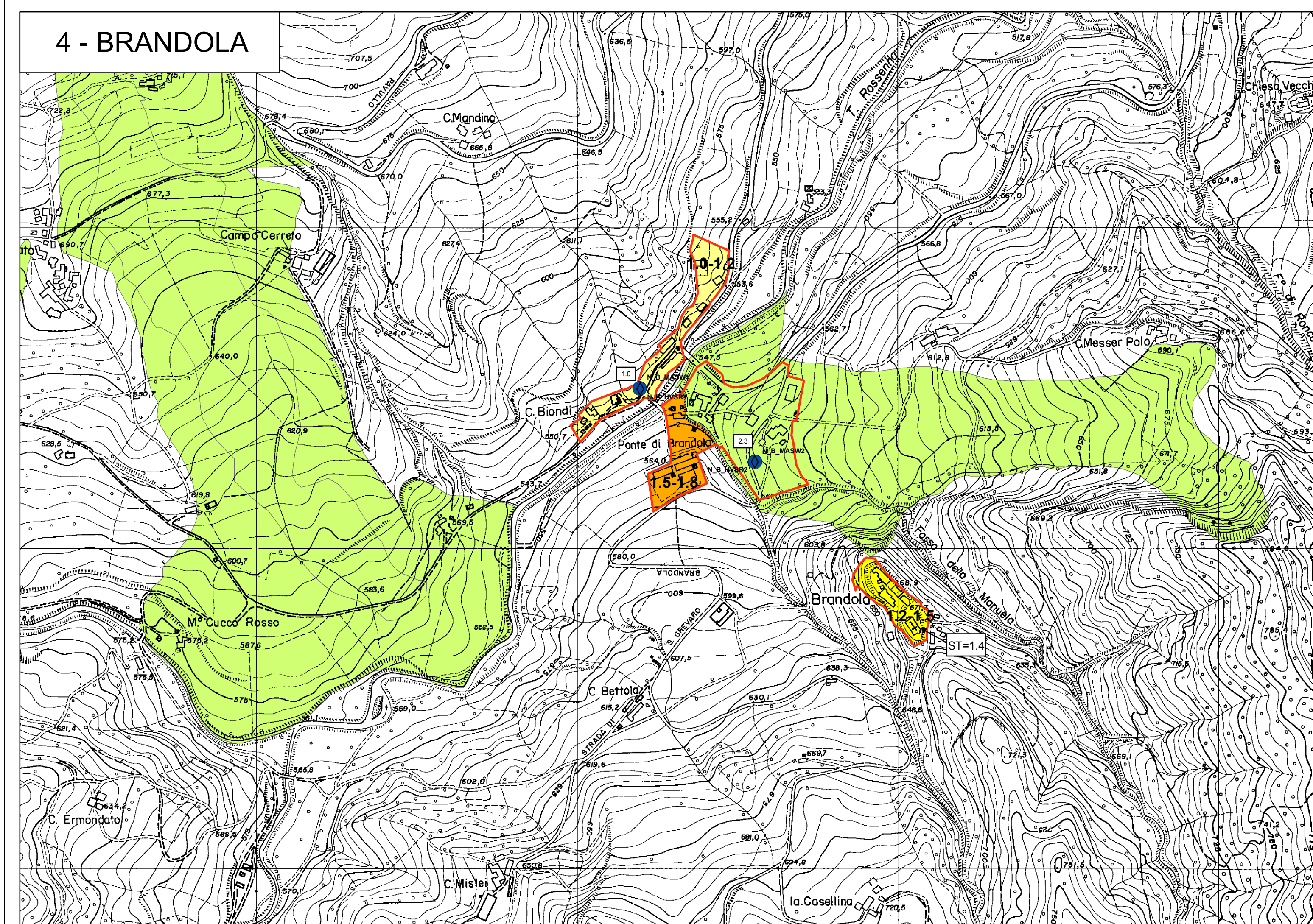
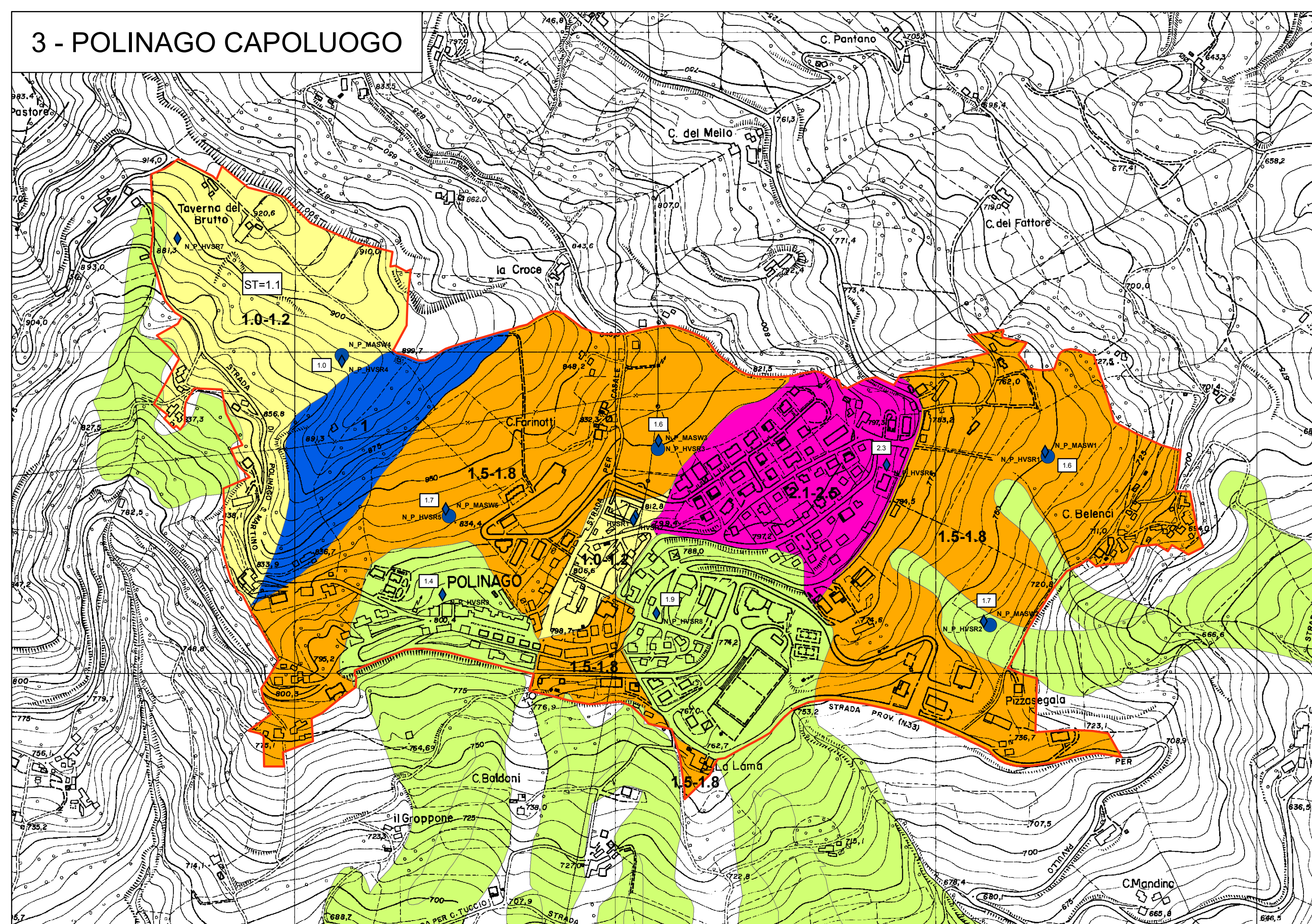
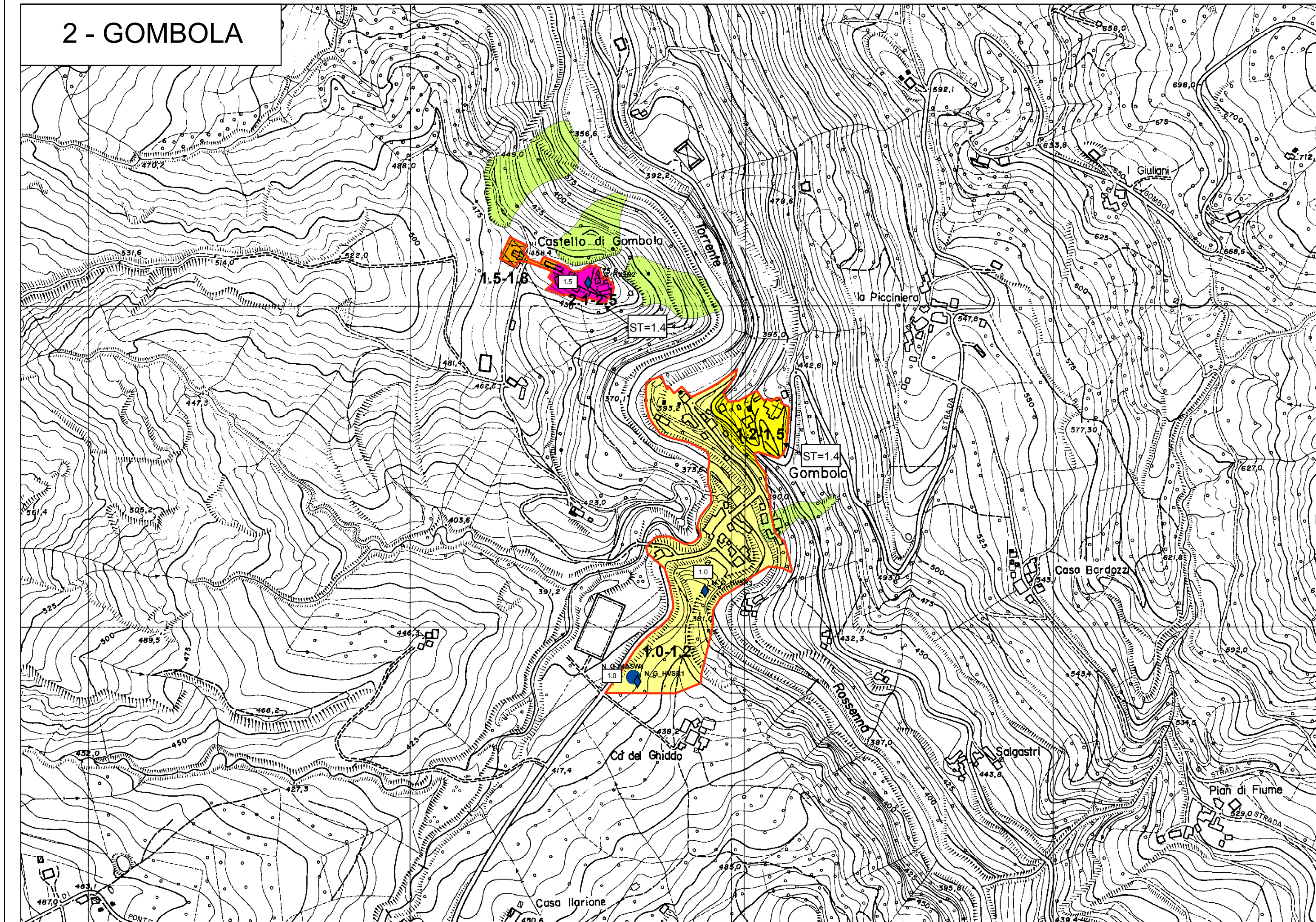
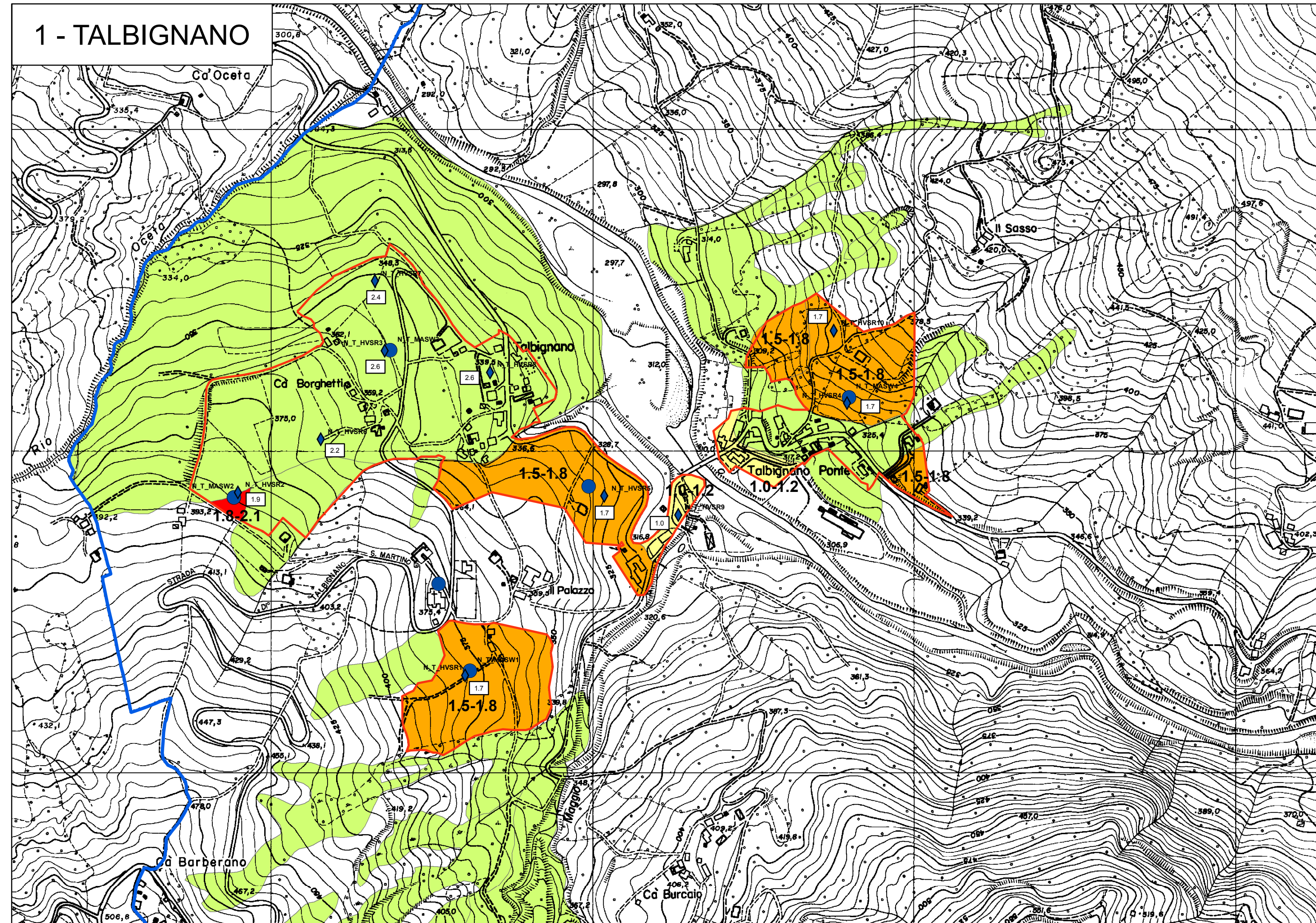
Il Segretario: Dott.ssa Manuela Migliori

Ufficio Tecnico Comunale: Arch. Gianluca Giullari

Consulente: Dott. Geol. Santi Bortolotti Marco

Adozione: Delibera di C.C. n°

Approvazione: Delibera di C.C. n°



LEGENDA

Limite comunale

Aree d'indagine

Indagini

MASW

HVSR

F.A. 0.1-0.5 s (DAL RER 112/2007) - FATTORE DI AMPLIFICAZIONE LITOSTRATIGRAFICA

2.0 Valore di F.A. 0.1-0.5 s

Zone stabili (Valutazione areale)

1

Zone stabili suscettibili di amplificazioni locali (Valutazione areale)

1.0-1.2

1.2-1.5

1.5-1.8

1.8-2.1

2.1-2.5

2.5-3.0

Zone suscettibili di instabilità

FRT

S.T. (DAL RER 112/2007) - FATTORE DI AMPLIFICAZIONE TOPOGRAFICA

S.T.=1.1 Valore di S.T.