



PROTEZIONE CIVILE
Presidenza del Consiglio dei Ministri
Dipartimento della Protezione Civile



Regione Emilia-Romagna



CONFERENZA DELLE REGIONI E
DELLE PROVINCE AUTONOME

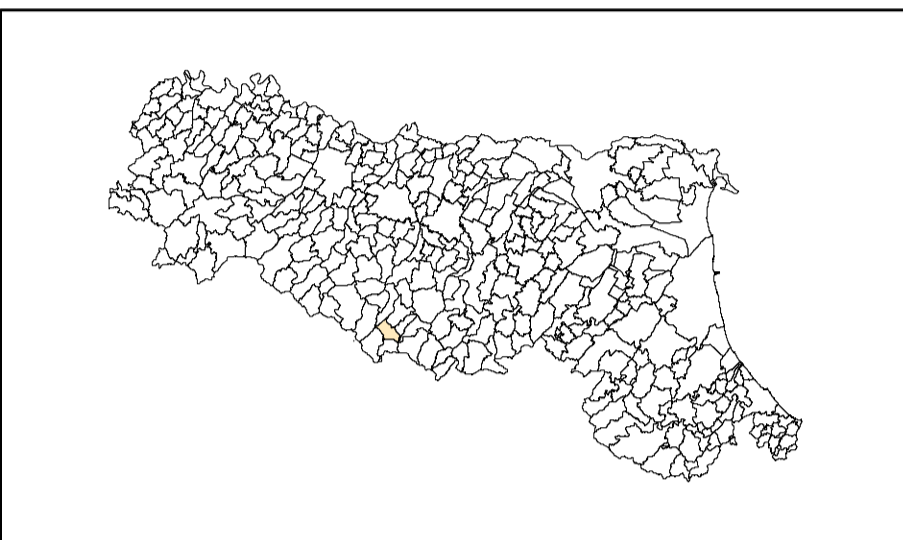
Attuazione dell'articolo 11 della legge 24 giugno 2009, n.77

MICROZONAZIONE SISMICA

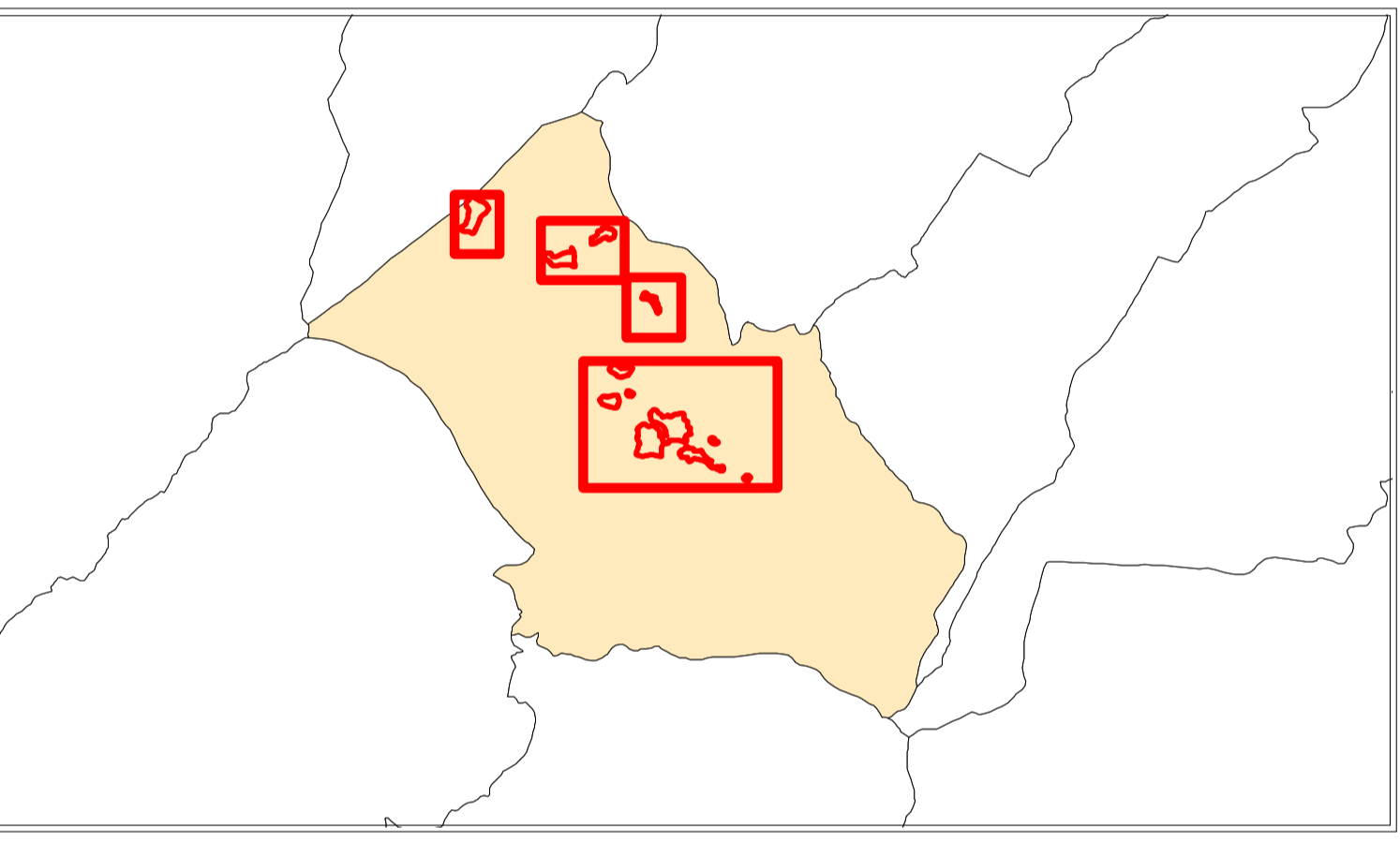
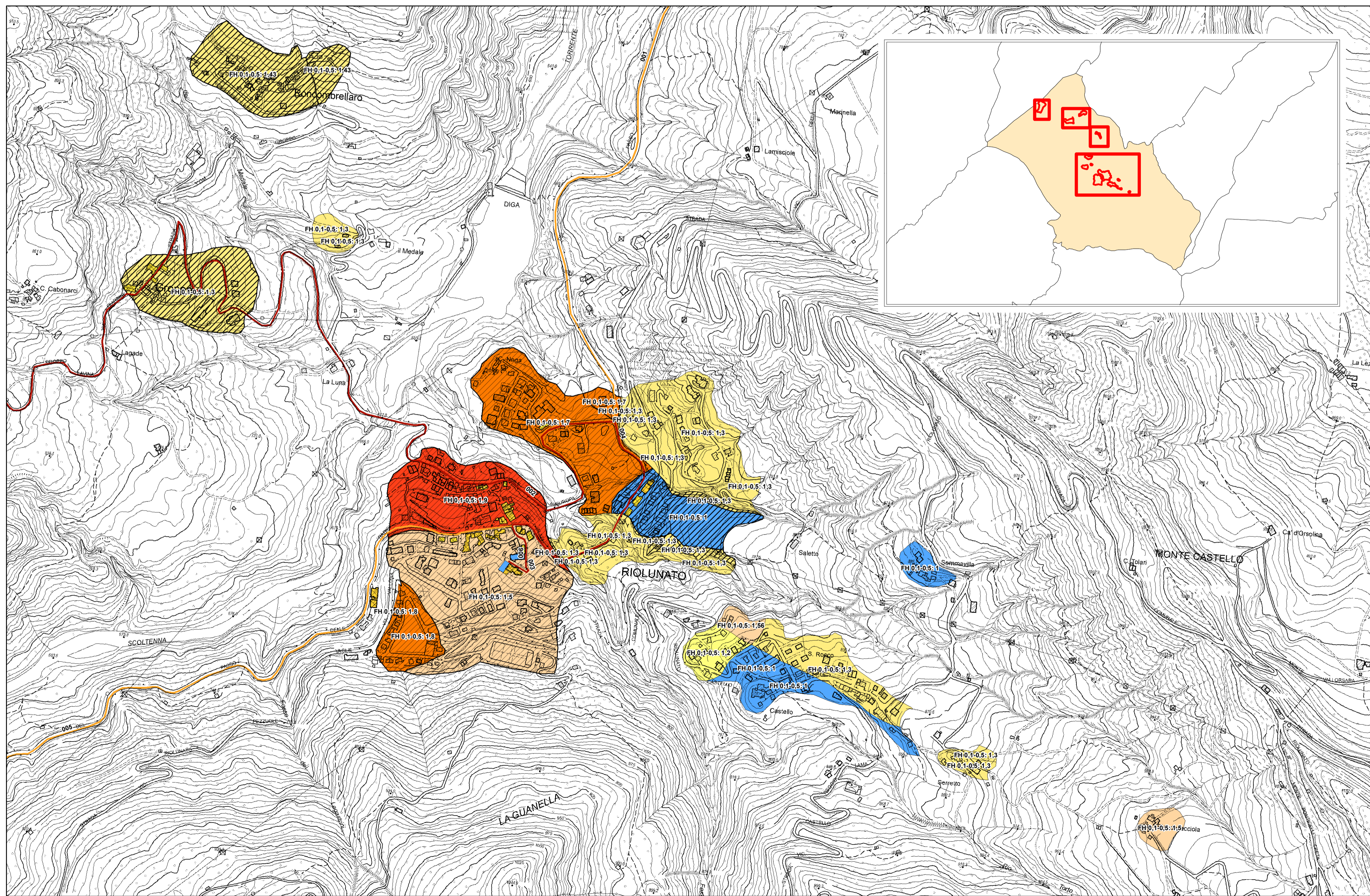
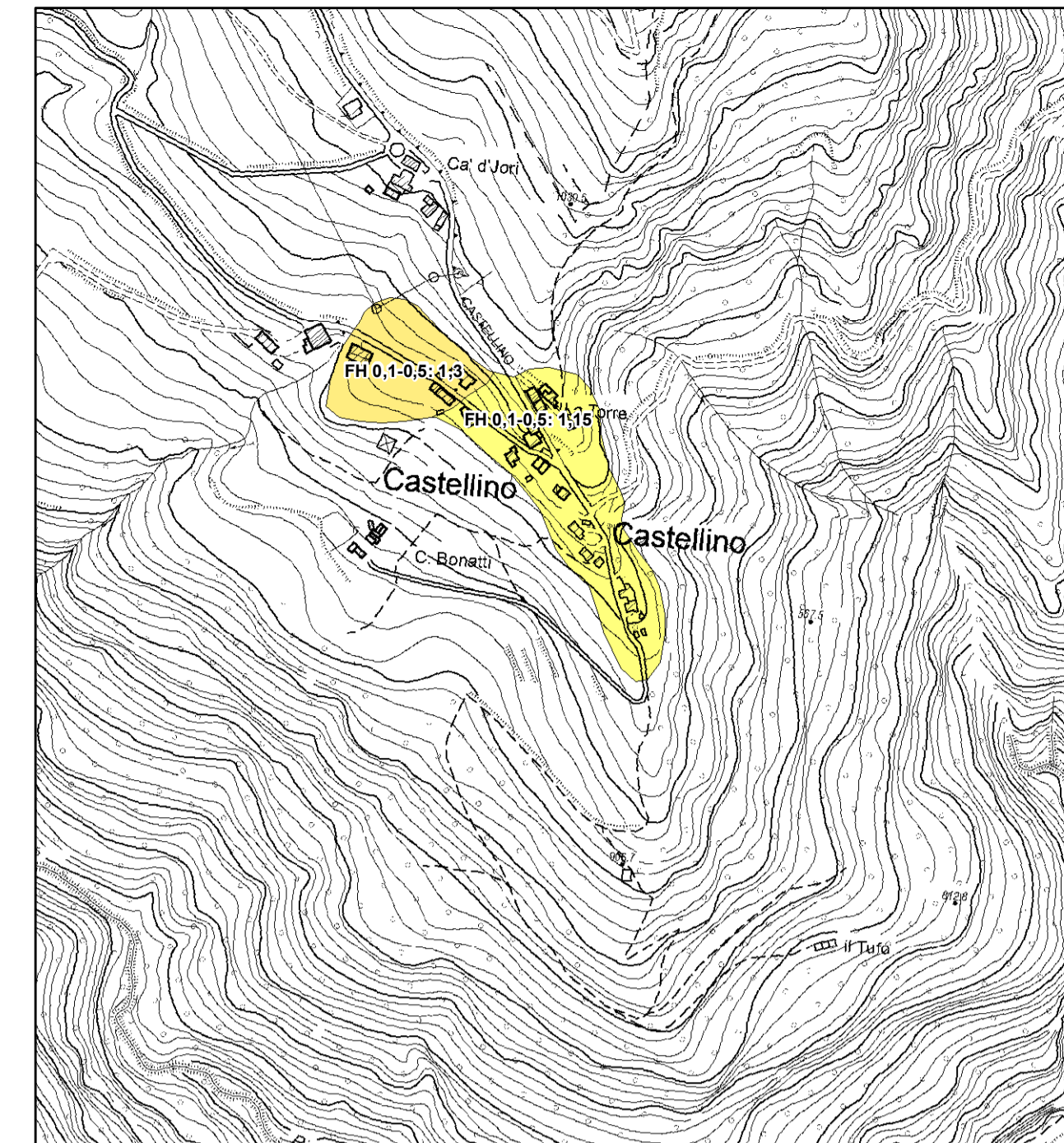
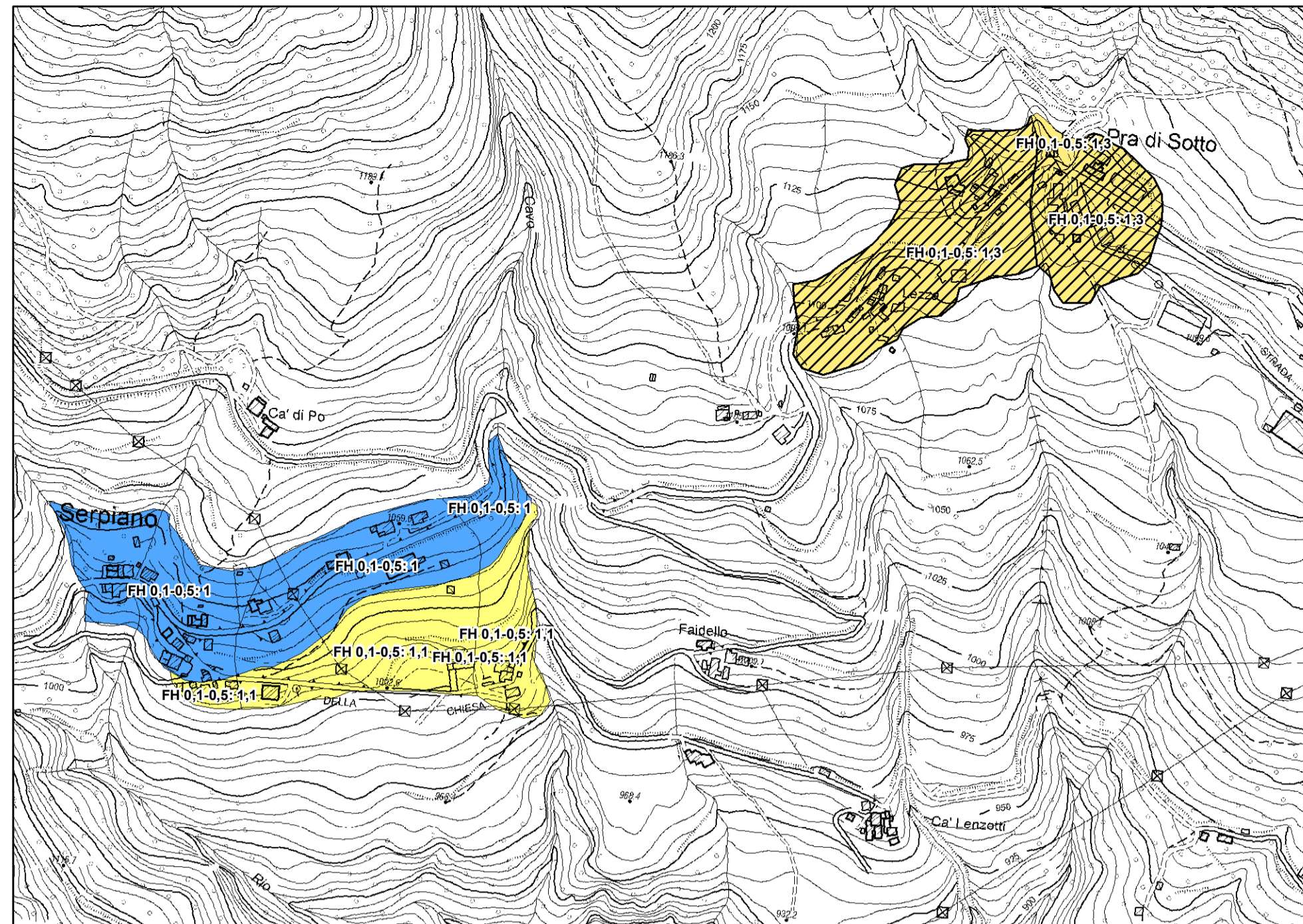
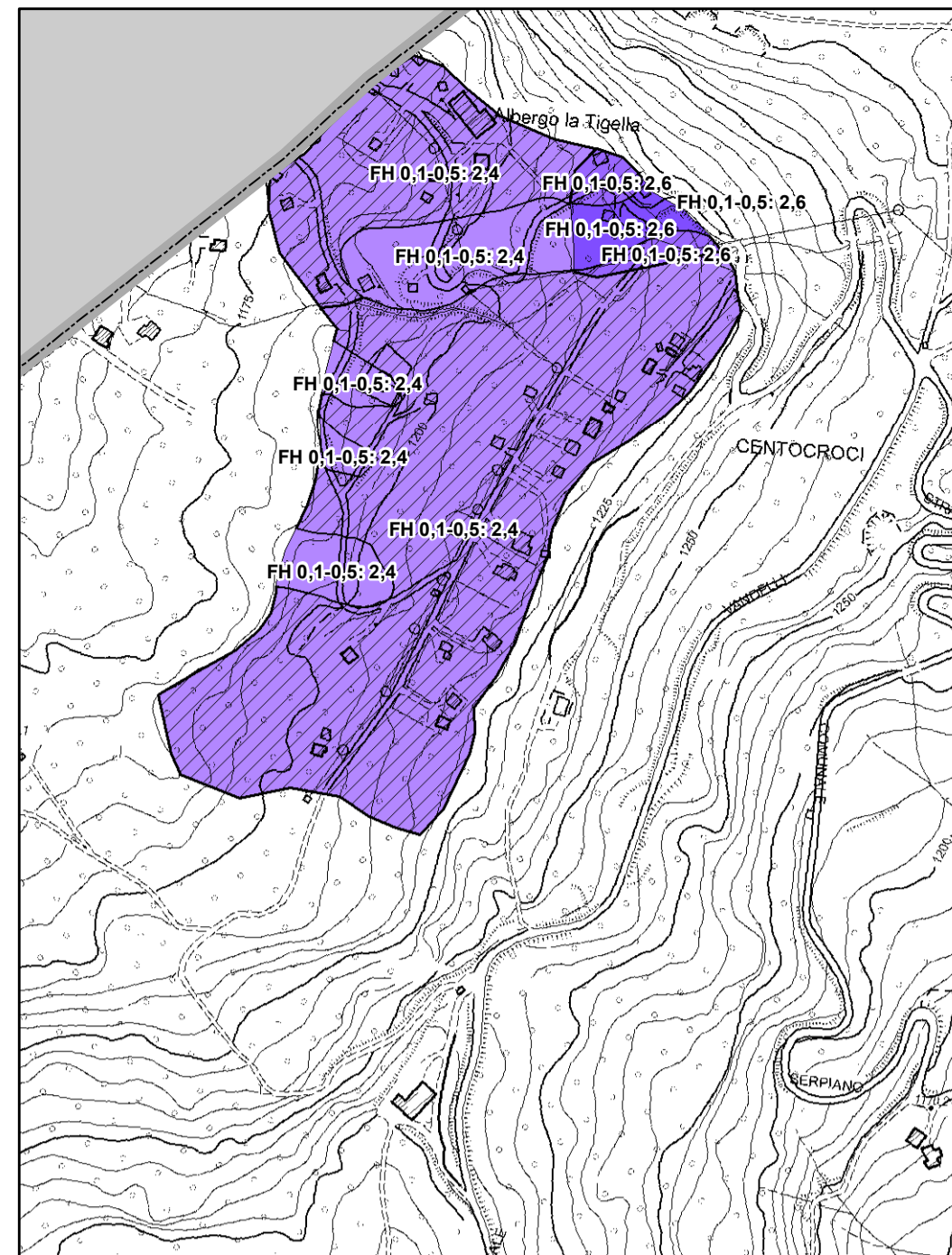
Carta di microzonazione sismica livello 2

scala 1:5.000

Regione Emilia-Romagna
Comune di Riolunato



Regione	Soggetto realizzatore	Data
Emilia Romagna	Studio Geologia Tecnica Dott. Geol. Lorenzo Del Maschio	Ottobre 2017
	Collaboratori Ing. Giorgia Tonioni Dott. Geol. Pierluigi Galli	



Legenda

Zone stabili

FH 0,1-0,5: 1

Zone stabili suscettibili di amplificazioni locali

- FH 0,1-0,5: 1,1-1,2
- FH 0,1-0,5: 1,3-1,4
- FH 0,1-0,5: 1,5-1,6
- FH 0,1-0,5: 1,7-1,8
- FH 0,1-0,5: 1,9-2
- FH 0,1-0,5: 2,1-2,2
- FH 0,1-0,5: 2,3-2,4
- FH 0,1-0,5: 2,5-3

Zone di attenzione per instabilità di versante

- FH 0,1-0,5: 1
- FH 0,1-0,5: 1,1-1,2
- FH 0,1-0,5: 1,3-1,4
- FH 0,1-0,5: 1,5-1,6
- FH 0,1-0,5: 1,7-1,8
- FH 0,1-0,5: 1,9-2
- FH 0,1-0,5: 2,1-2,2
- FH 0,1-0,5: 2,3-2,4
- FH 0,1-0,5: 2,5-3

Sistema di gestione dell'emergenza

- 290 Edificio strategico
- 919 Area di emergenza (AMMASSAMENTO)
- 812 Area di emergenza (RICOVERO)
- 142 Area di emergenza (AMMASSAMENTO-RICOVERO)
- 706 Area di emergenza (ATTESA)
- 198 Infrastruttura di connessione
- 001 Infrastruttura di accessibilità
- 080 Aggregato strutturale interferente
- Aggregato strutturale interferente appartenente a un AS
- Aggregato strutturale non interferente appartenente a un AS
- Aggregato strutturale interferente isolata

0 62,5 125 250 Metri



Limite comunale