

Attuazione dell'articolo 11 della legge 24 giugno 2009, n.77

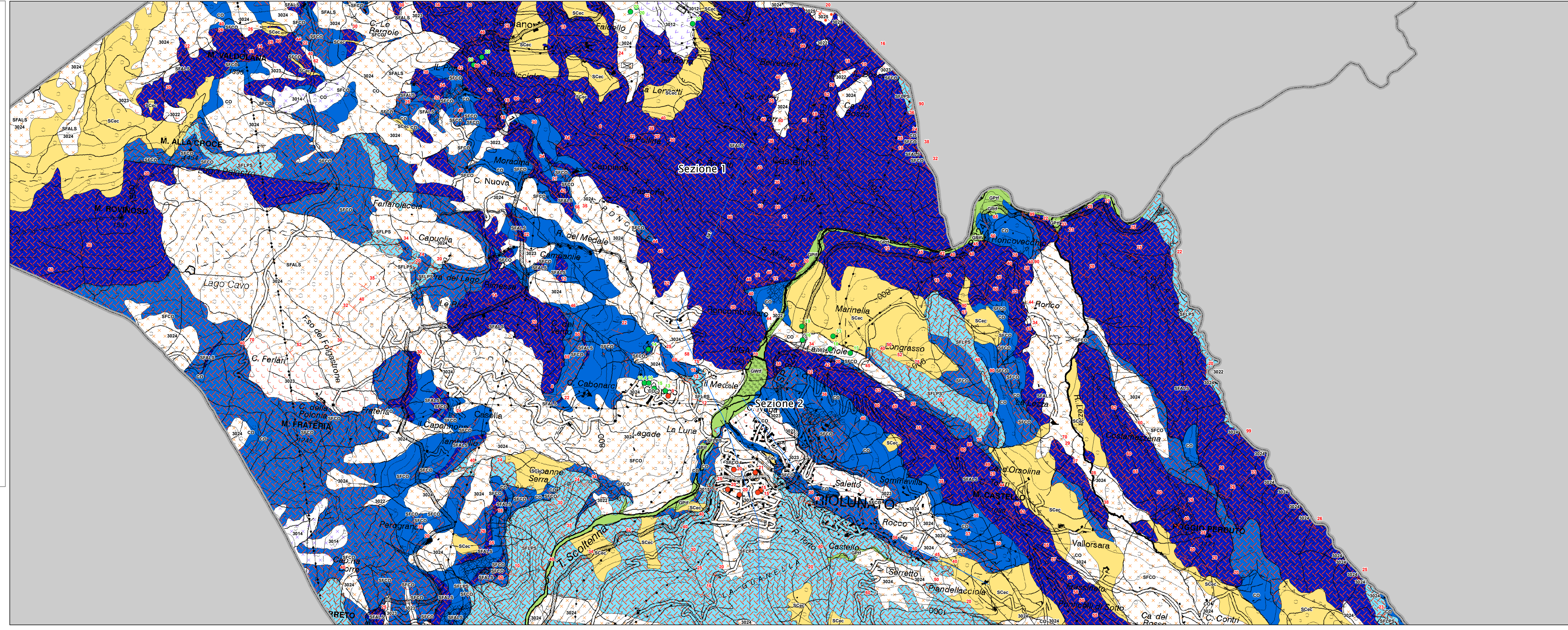
MICROZONAZIONE SISMICA

Carta delle sezioni

scala 1:10.000

Regione Emilia-Romagna
Comune di Riolunato

Regione	Soggetto realizzatore	Data
Emilia Romagna	Studio Geologia Tecnica Dott. Geol. Lorenzo Del Maschio Collaboratori Ing. Giorgia Tonioni Dott. Geol. Pierluigi Galli	Ottobre 2017



Legenda

Terreni di copertura

- GWt** Ghiaie pulite con granulometria ben assortita, miscela di ghiaie e sabbie di terrazzo fluviale di ambiente fluvio lacustre
- GPH** Ghiaie pulite con granulometria poco assortita, miscela di ghiaie e sabbie di terrazzo fluviale di ambiente fluvio lacustre
- SMec** Sabbie limose, miscela di sabbia e limo di depositi eluvio colluviali di versante
- SCec** Sabbie argillose, miscela di sabbie e argilla di depositi eluvio colluviali di versante
- PTpa** Torbe ed altre terre fortemente organiche

Instabilità di versante

- Frana attiva per scorrimento
- Frana attiva complessa
- Frana attiva non definita
- Frana quiescente per scorrimento
- Frana quiescente per colamento
- Frana quiescente complessa
- Frana quiescente non definita

Substrato geologico rigido o non rigido

- CO** Coesivo sovraconsolidato
- SFLP** Lapidario fratturato o alterato
- SFLPs** Lapidario stratificato fratturato o alterato
- SFCO** Coesivo sovraconsolidato fratturato o alterato
- SFALS** Alternanza di litotipi stratificato fratturato o alterato

Elementi tettonico strutturali

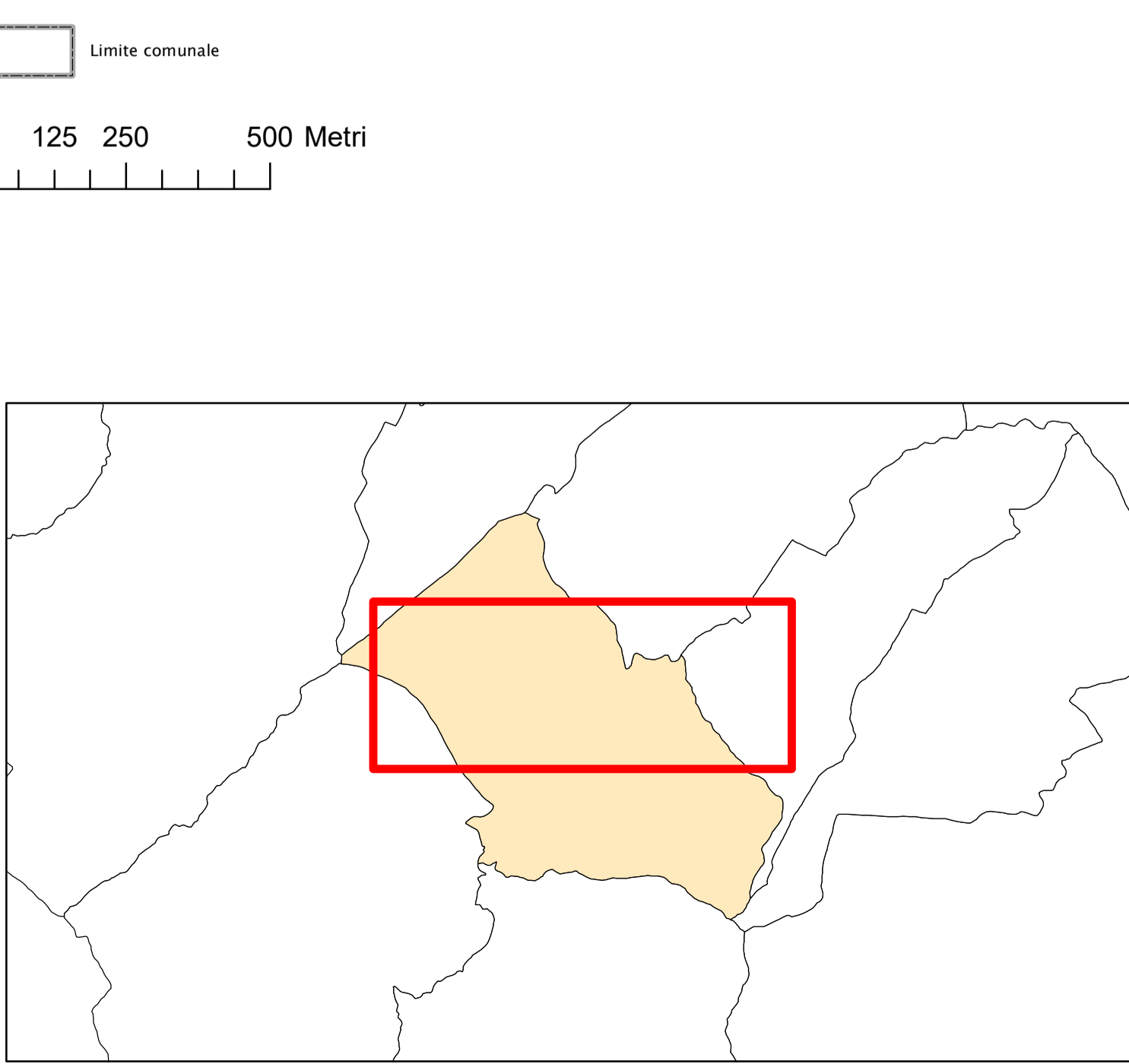
- Faglia diretta non attiva (certa)
- Faglia diretta non attiva (incerta)
- Faglia inversa non attiva (certa)
- Faglia inversa non attiva (incerta)
- Anticlinale
- Sinclinale
- Giacitura strati

Forme di superficie e sepolte

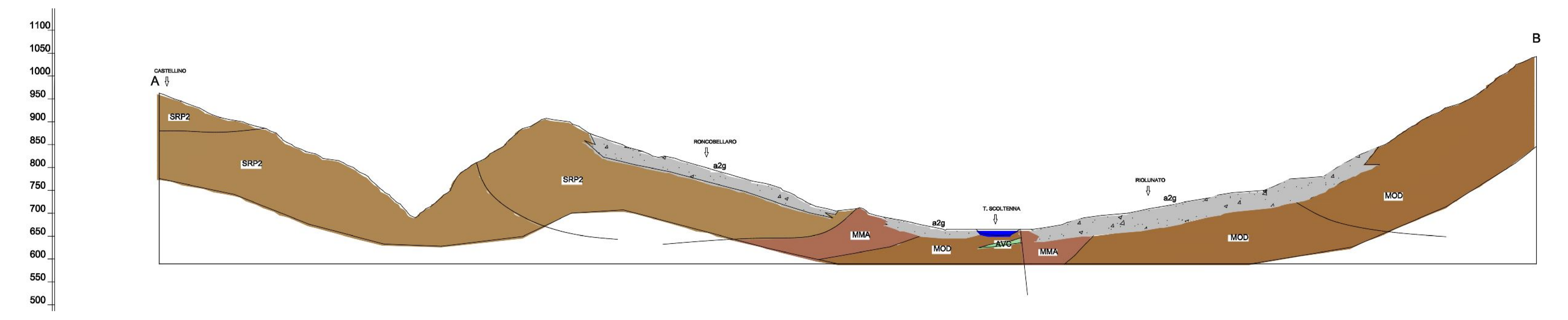
- Conode alluvionale
- Falda detritica
- Orlo di scarpata morfologica (10-20m)
- Orlo di scarpata morfologica > 20m
- Cresta
- Picco isolato

Elementi geologici e idrogeologici

- Sondaggio che ha raggiunto il substrato geologico
- Sondaggio che non ha raggiunto il substrato geologico
- Traccia di sezione geologica rappresentativa del modello del sottosuolo



Sezione 1 - Scala 1:5.000



Sezione 2 - Scala 1:5.000

