



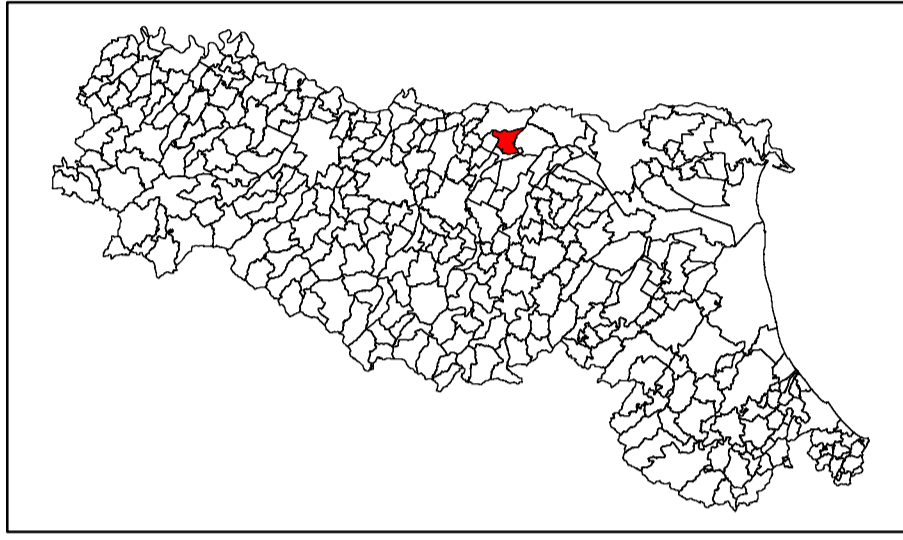
Attuazione dell'articolo 11 della legge 24 giugno 2009, n.77

MICROZONAZIONE SISMICA

Carta geologico - tecnica

Tav. CGT_MS_b - scala 1 : 10.000

Regione Emilia-Romagna
Comune di San Felice sul Panaro



Regione	Soggetto realizzatore	Data
Emilia-Romagna	Dott. Geol. Valeriano Franchi	Marzo 2022

Legenda

Terreni di copertura

- OH_{cl}** Depositi alluvionali di piana inondabile, costituiti, nei primi 20 m dal piano campagna, da argille e argille limose prevalenti, mediamente consistenti, con intercalazioni sporadiche di miscele sabbiose e sabbie in sottili livelli
- OL_{cl}** Depositi alluvionali di piana inondabile, costituiti, nei primi 20 m dal piano campagna, da alternanze di argille e argille limose, mediamente consistenti, e sabbie e miscele sabbiose mediamente addensate
- SM_{cl}** Depositi alluvionali di argine/barre/canali, costituiti, nei primi 20 m dal piano campagna, da miscele sabbiose e sabbie prevalenti, da mediamente a ben addensate

Forme di superficie e sepolte

- Asse di paleovalve

Elementi tettonico strutturali

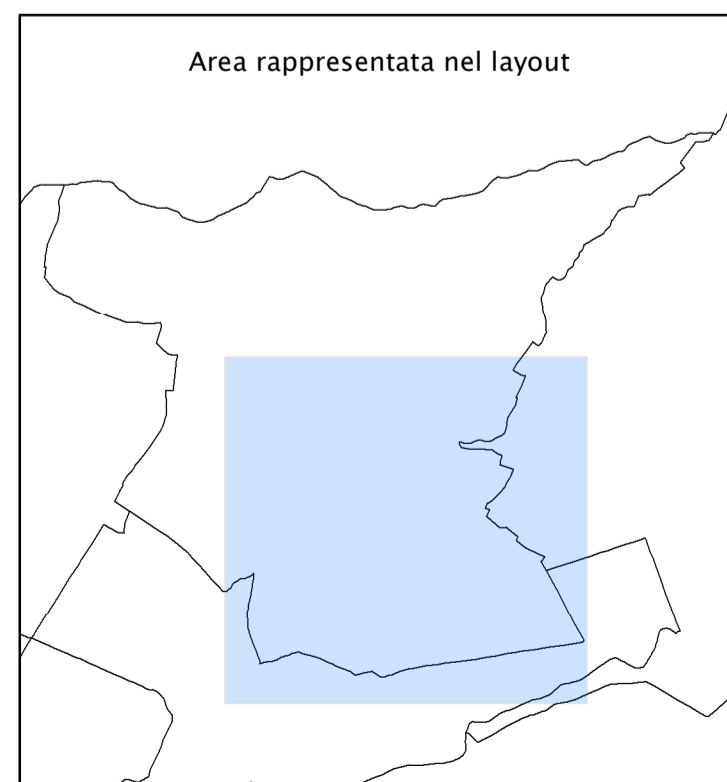
- Anticlinale

Elementi geologici e idrogeologici

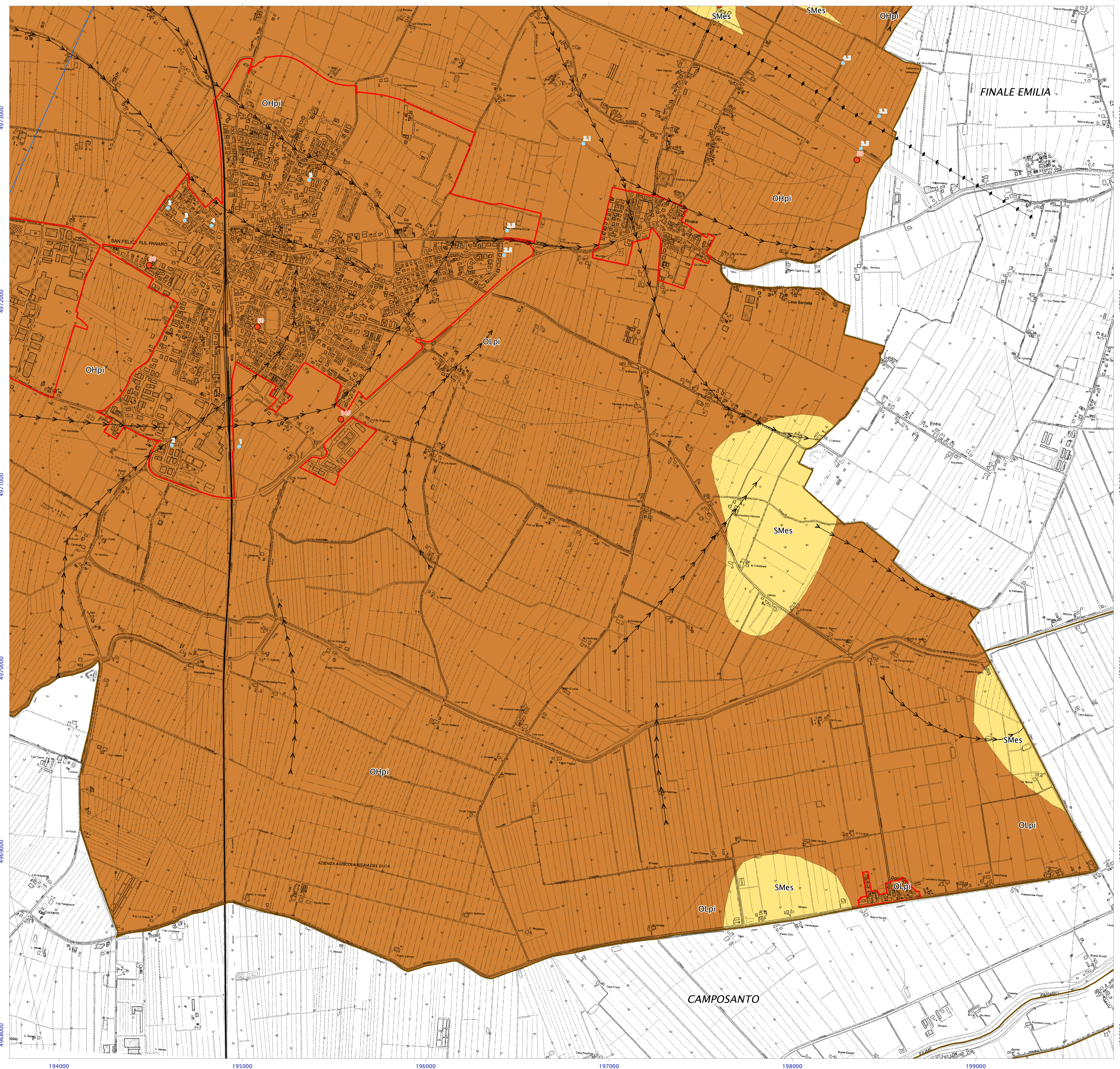
- 180** Pozzo o sondaggio che ha raggiunto il substrato geologico (profondità in m)
- 50** Pozzo o sondaggio che non ha raggiunto il substrato geologico (profondità in m)
- 3** Profondità (m) della falda in aree con sabbie e/o ghiaie
- Traccia della sezione geologica rappresentativa del modello del sottosuolo

Limite del territorio urbanizzato/urbanizzabile

Limiti comunali



0 500 1000 Metri



194000 195000 196000 197000 198000 199000

4973000 4972000 4971000 4970000 4969000 4968000