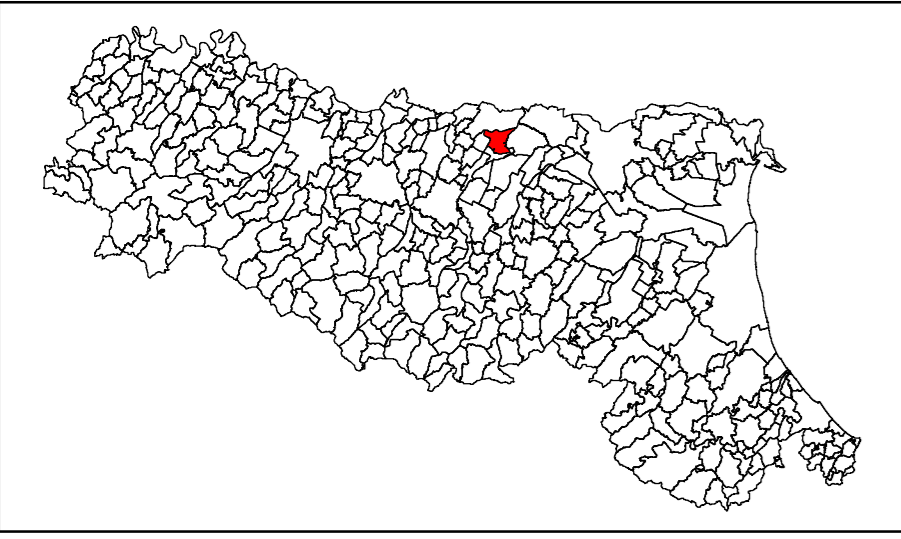


MICROZONAZIONE SISMICA

Carta di microzonazione sismica

Tav. MS_23_Hsm - scala 1 : 10.000

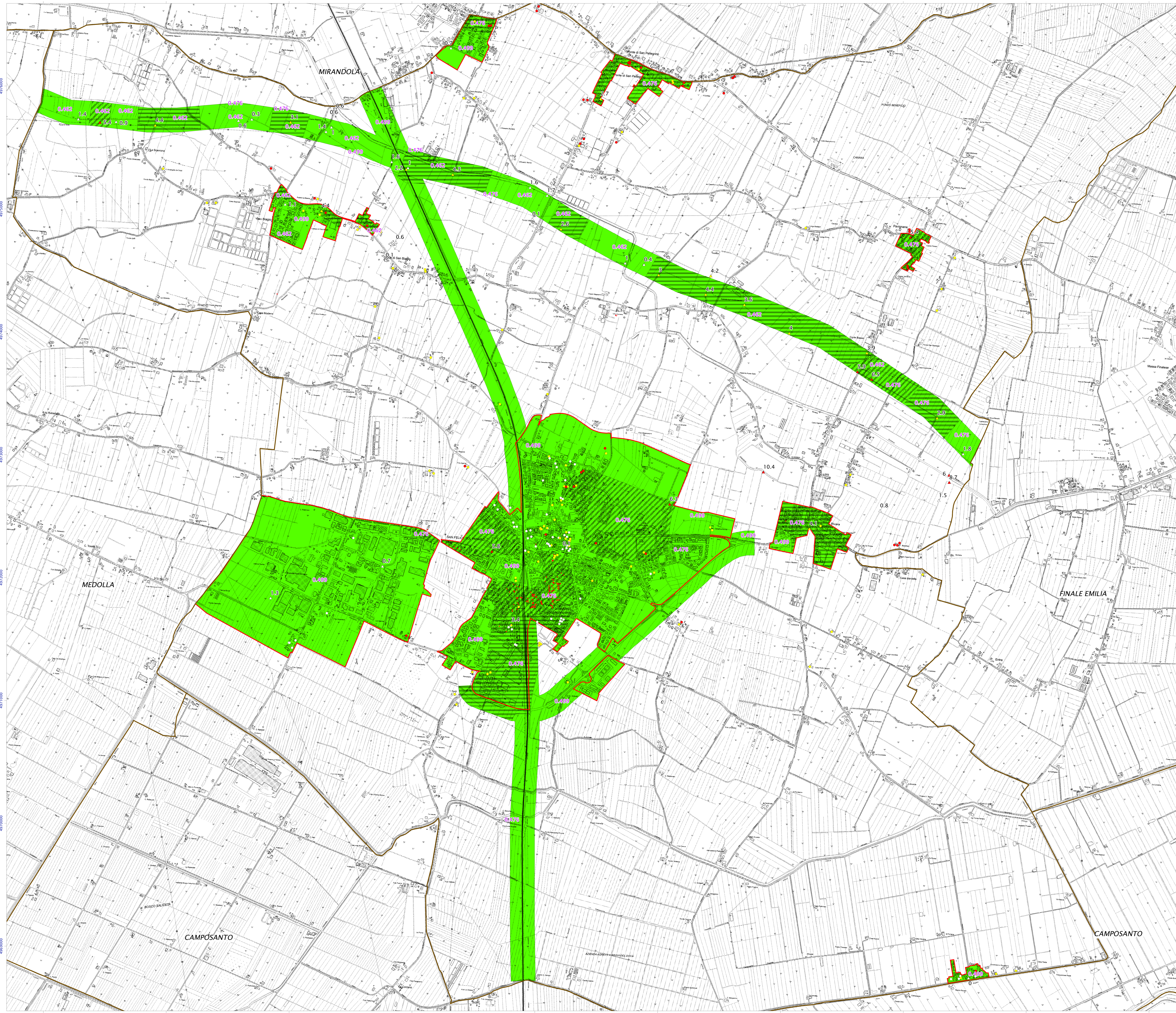
Regione Emilia-Romagna
 Comune di San Felice sul Panaro



Regione	Soggetto realizzatore	Data
Emilia-Romagna	Dott. Geol. Valeriano Franchi	Marzo 2022

Legenda

- Zone stabili suscettibili di amplificazioni locali**
- 0.57 Hsm = 0.39 - 0.54g
- Zone suscettibili di instabilità (Livello 3)**
- 0.67 Z5₀ - Zona di suscettibilità per liquefazione - Hsm = 0.39 - 0.54g; 2 < IL ≤ 5
 - 0.67 Z5₁ - Zona di suscettibilità per liquefazione - Hsm = 0.39 - 0.54g; 5 < IL ≤ 15
- Valore puntuale dell'Indice di Liquefazione IL (Sonmez, 2003)**
- Verifiche (CPTu/SCPTu)**
- 0.1 Pericolosità per liquefazione bassa (IL ≤ 2)
 - 4.1 Pericolosità per liquefazione moderata (2 < IL ≤ 5)
 - 5.8 Pericolosità per liquefazione alta (5 < IL ≤ 15)
- Verifiche (CPFm > 15 m)**
- Pericolosità per liquefazione bassa (IL ≤ 2)
 - Pericolosità per liquefazione moderata (2 < IL ≤ 5)
 - Pericolosità per liquefazione alta (5 < IL ≤ 15)
- Effetti di superficie causati da eventi sismici**
- Punto di osservazione del fenomeno della liquefazione a seguito degli eventi sismici del maggio-giugno 2012 (Fonte: Regione Emilia-Romagna, Servizio Geologico sismico e dei suoli)
 - Fratture o allineamenti di punti di osservazione del fenomeno della liquefazione a seguito degli eventi sismici del maggio-giugno 2012 (Fonte: Regione Emilia-Romagna, Servizio Geologico sismico e dei suoli)
 - Limite del territorio urbanizzato/urbanizzabile
 - Limiti comunali



Area rappresentata nel layout

