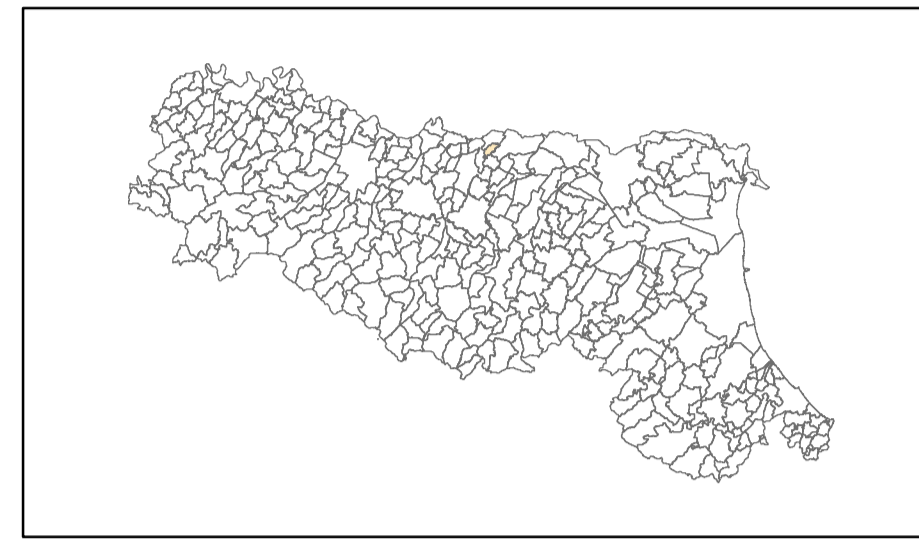


# MICROZONAZIONE SISMICA

## Carta delle sezioni

scala 1:10.000

Regione Emilia-Romagna  
Comune di San Possidonio



Regione	Soggetto realizzatore	Data
Emilia Romagna	Studio Geologia Tecnica Dott. Geol. Lorenzo Del Maschio Collaboratori Dott. Enrico Notari	Dicembre 2021

### Legenda

#### Terreni di copertura

- Clpe** Argille inorganiche di medio-bassa plasticità, argille ghiaiose o sabbiose, argille limose, argille magre di piana inondabile
- Mlpi** Limi inorganici, farina di roccia, sabbie fini limose o argillose, limi argillosi di bassa plasticità di piana inondabile
- SMes** Sabbie limose, miscela di sabbia e limo di argine (barre / canali)
- SMpi** Sabbie limose, miscela di sabbia e limo di piana inondabile

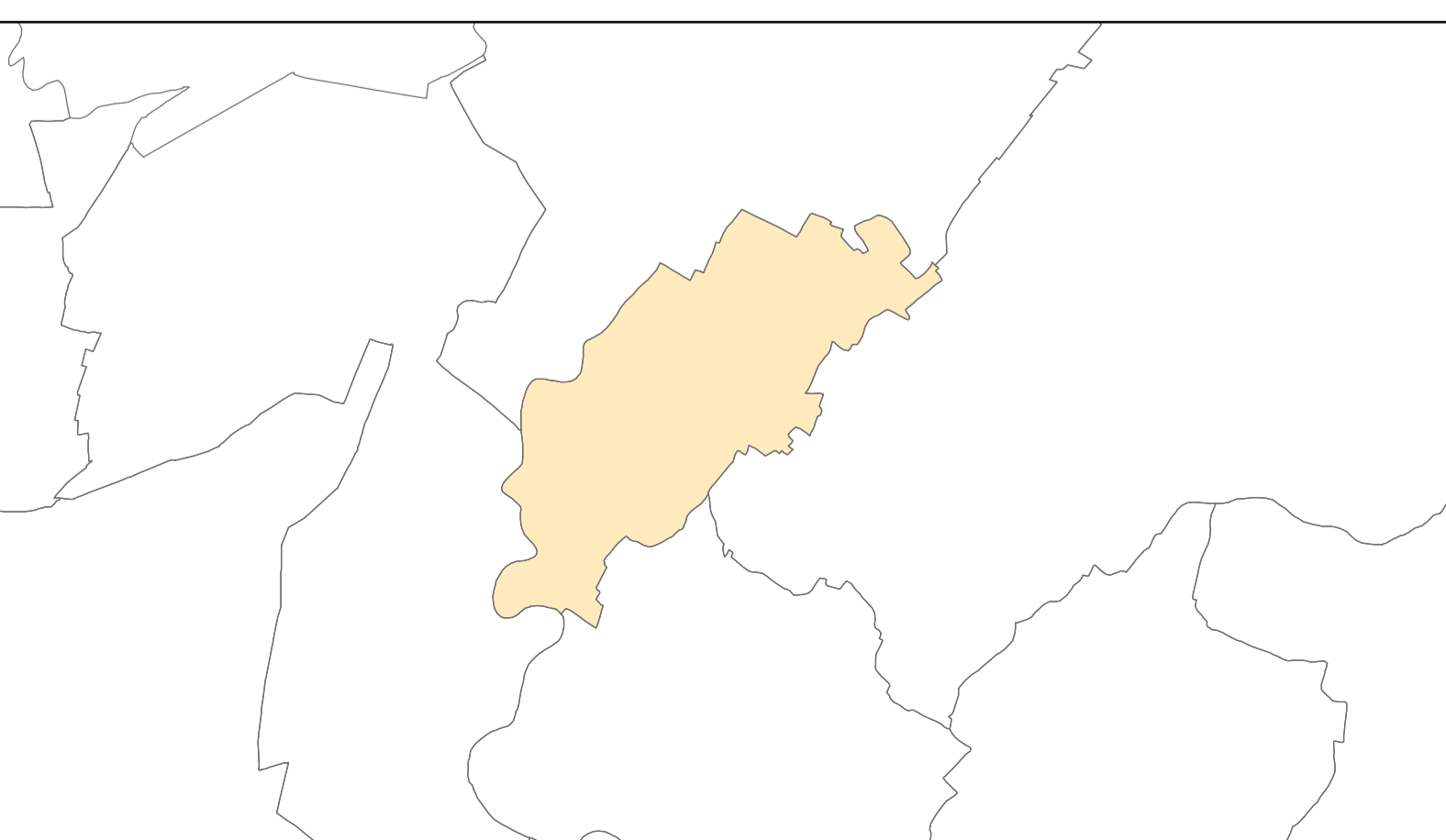
#### Forme di superficie o sepolte

- Asse di paleovalle

#### Elementi geologici o idrogeologici

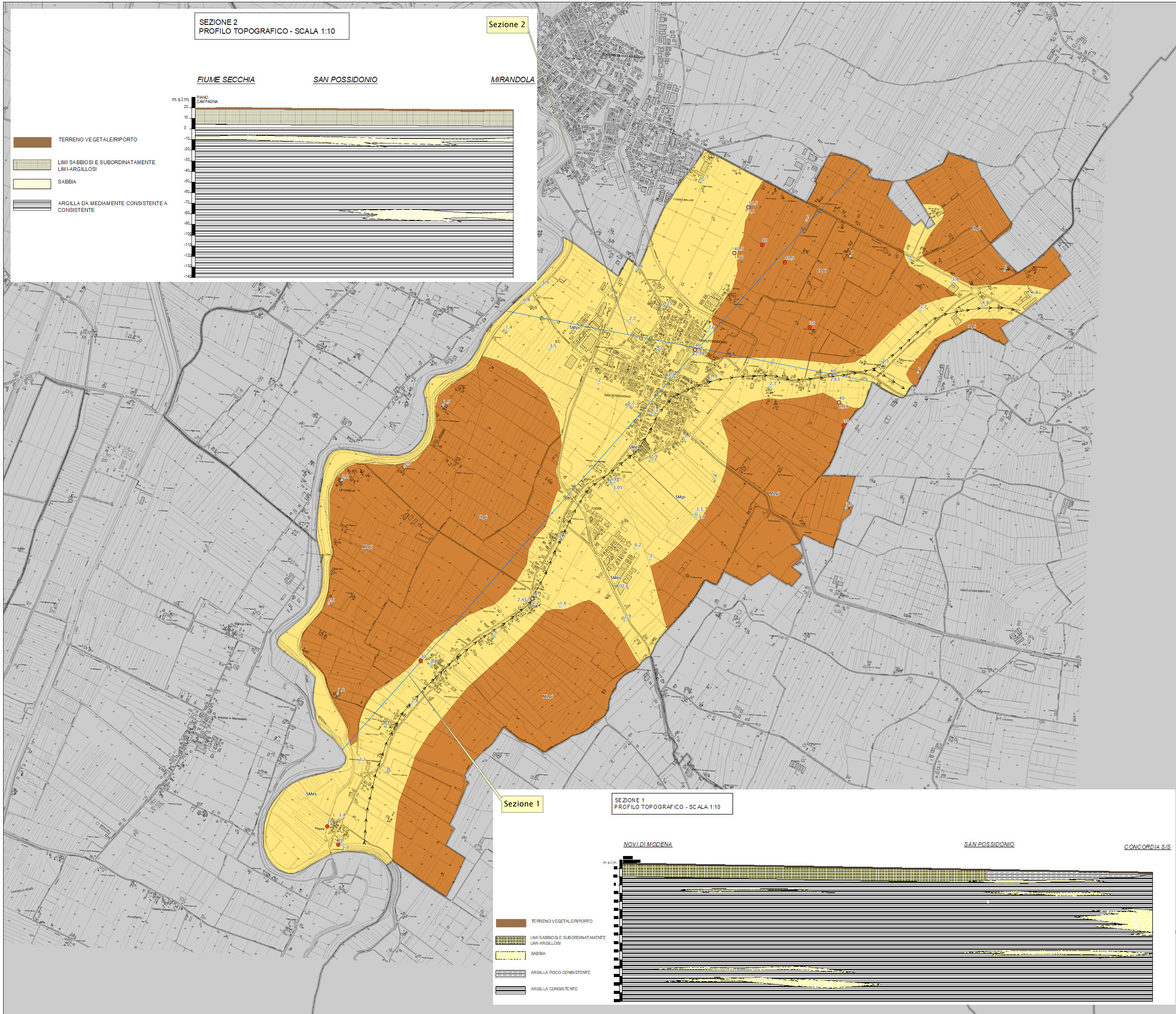
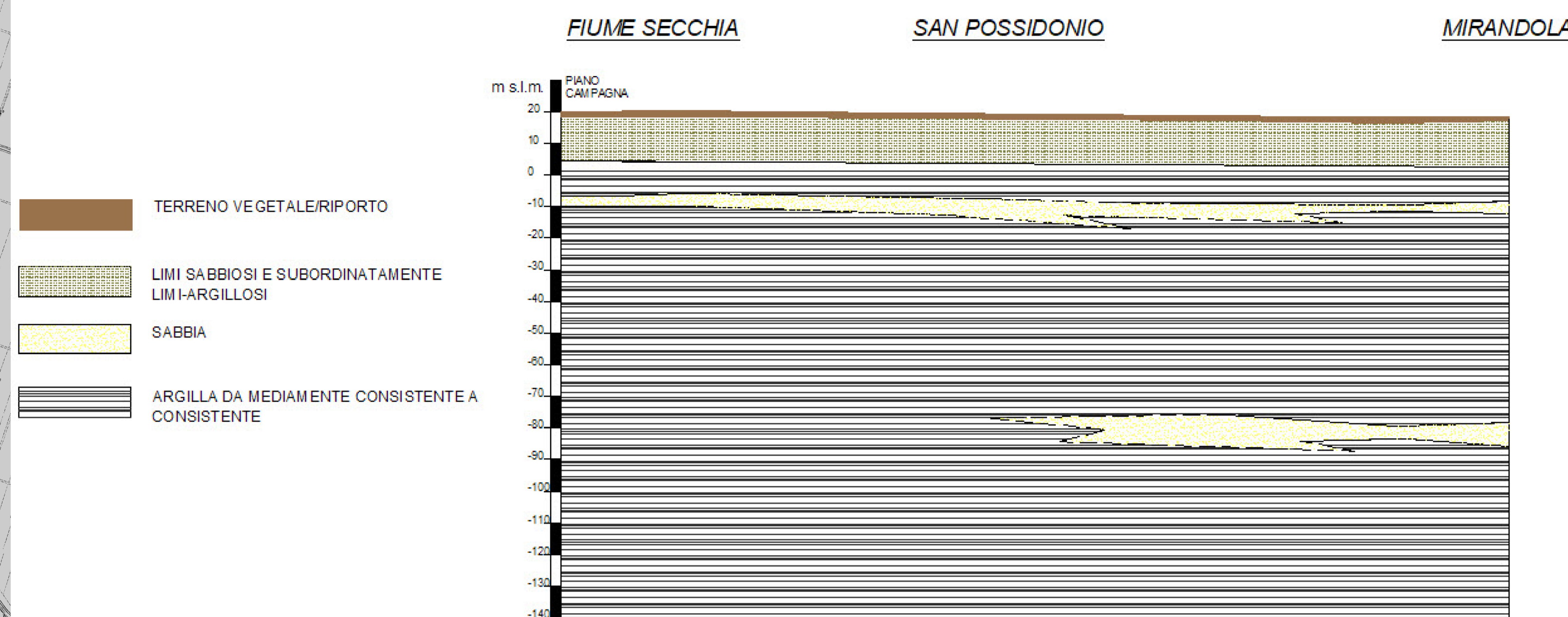
- Traccia di sezione geologica significativa e rappresentativa del modello del sottosuolo
- Pozzo o sondaggio che non ha raggiunto il substrato geologico
- Presenza della falda in aree con sabbie e/o ghiaie
- Limite comunale

0 250 500 1.000 Metri



### SEZIONE 2 PROFILO TOPOGRAFICO - SCALA 1:10

Sezione 2



Sezione 1

### SEZIONE 1 PROFILO TOPOGRAFICO - SCALA 1:10

