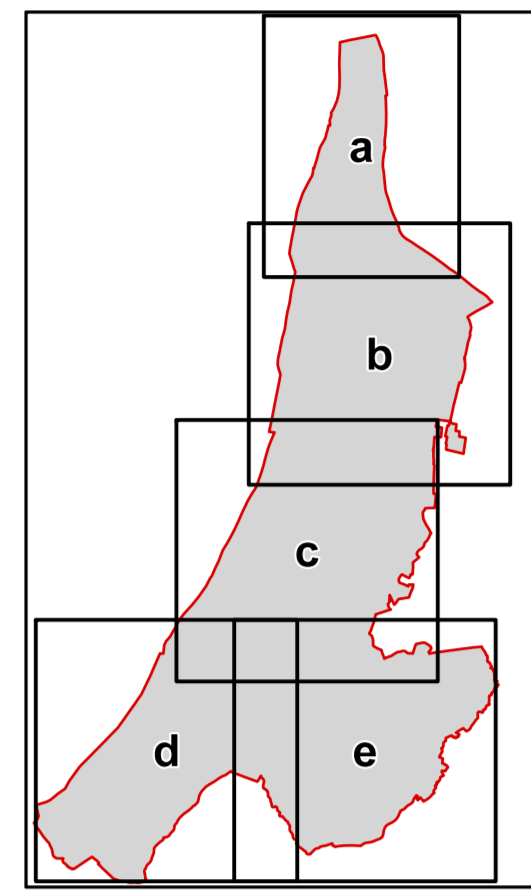
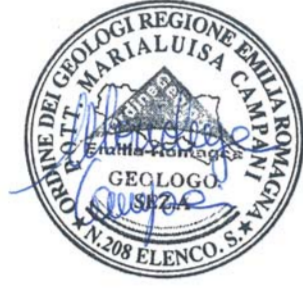


**MICROZONAZIONE SISMICA  
DI PRIMO E SECONDO LIVELLO**



**Tav.5a**  
**CARTA DELLE FREQUENZE  
NATURALI DEI TERRENI**  
Scala 1:5000



Il Sindaco  
Luca Caselli

Assessore all'Urbanistica  
Claudia Severi

Direttore Settore 2° Gestione del Territorio  
e Opere Pubbliche  
Giuseppina Mazzarella

Il Segretario Comunale  
Aldo Sapienza

Gruppo di lavoro Comune di Sassuolo  
Maurizio Campari, Maddalena Gardini,  
Paolo Leoni, Elmira Albia

Luglio 2012

**FREQUENZE NATURALI DEI TERRENI**

- F0 DA 1 A 2
- F0 DA 2 A 3
- F0 DA 3 A 5
- F0 DA 5 A 8
- F0 MAGGIORE DI 8

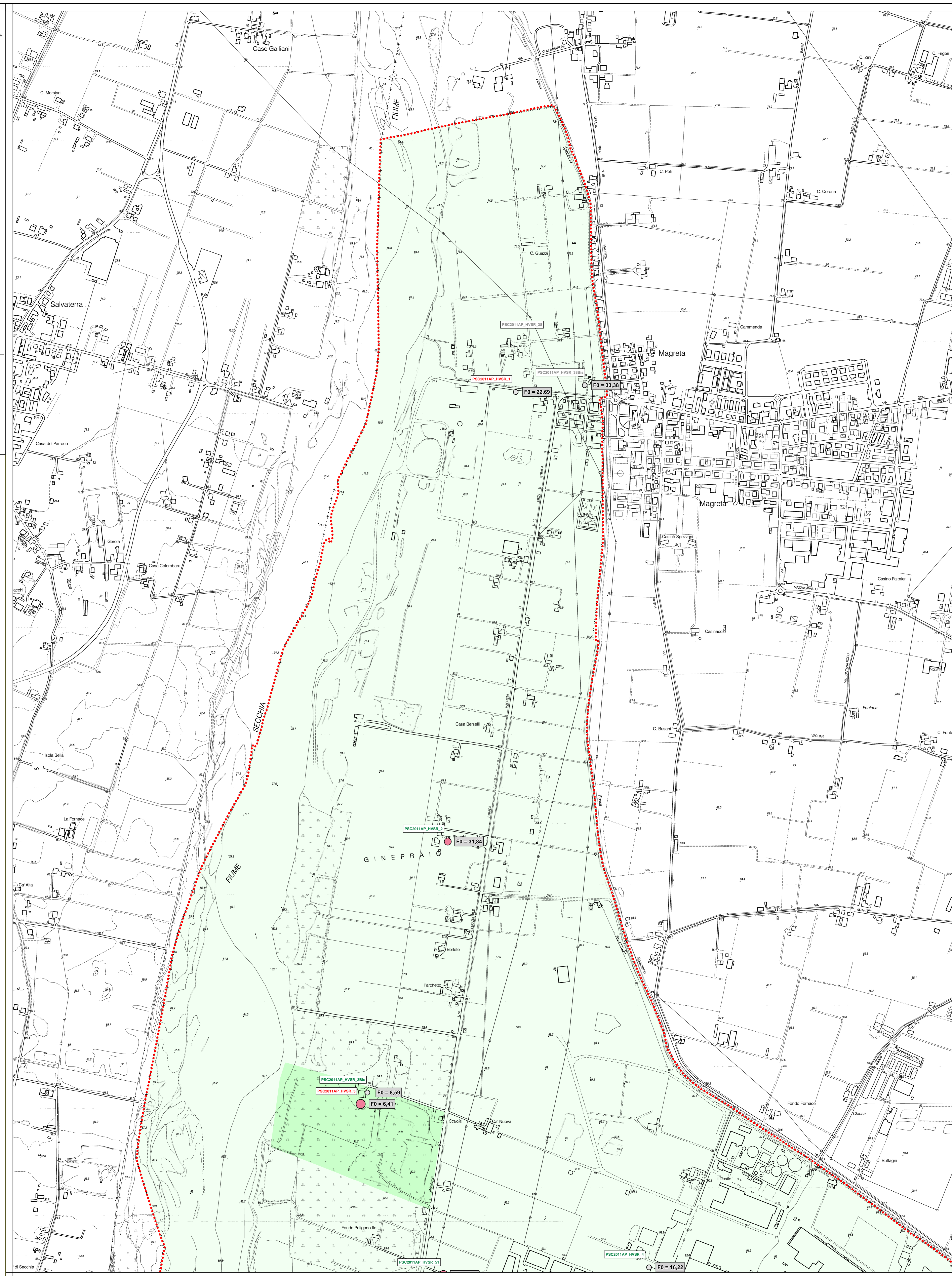
**AMPIEZZA PICCHI DI FREQUENZA**

- 2
- 3
- 4
- 5
- 6
- 7

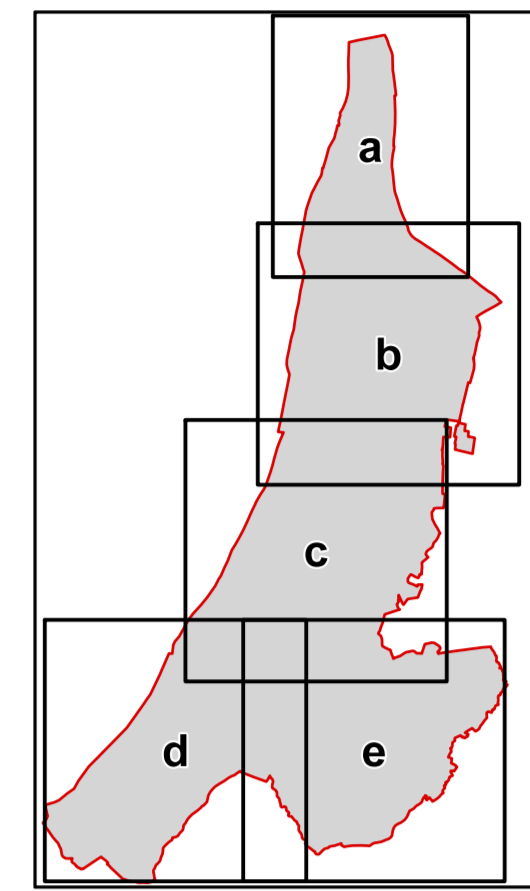
**ATTENDIBILITA' DELLA PROVA**

- PSC2011AP\_HVSR\_XX) A
- PSC2011AP\_HVSR\_XX) B1
- PSC2011AP\_HVSR\_XX) B2
- PSC2011AP\_HVSR\_XX) C

F0 = XX.XX PICCO DI FREQUENZA RILEVATO



**MICROZONAZIONE SISMICA  
DI PRIMO E SECONDO LIVELLO**



**Tav.5b**  
**CARTA DELLE FREQUENZE  
NATURALI DEI TERRENI**  
Scala 1:5000



Il Sindaco  
Luca Caselli

Assessore all'Urbanistica  
Claudia Severi

Direttore Settore 2° Gestione del Territorio  
e Opere Pubbliche  
Giuseppina Mazzarella

Il Segretario Comunale  
Alo Sapienza

Gruppo di lavoro Comune di Sassuolo  
Maurizio Campari, Mediana Gardini,  
Paolo Leoni, Elmira Alba

Luglio 2012

**FREQUENZE NATURALI DEI TERRENI**

- F0 DA 1 A 2
- F0 DA 2 A 3
- F0 DA 3 A 5
- F0 DA 5 A 8
- F0 MAGGIORE DI 8

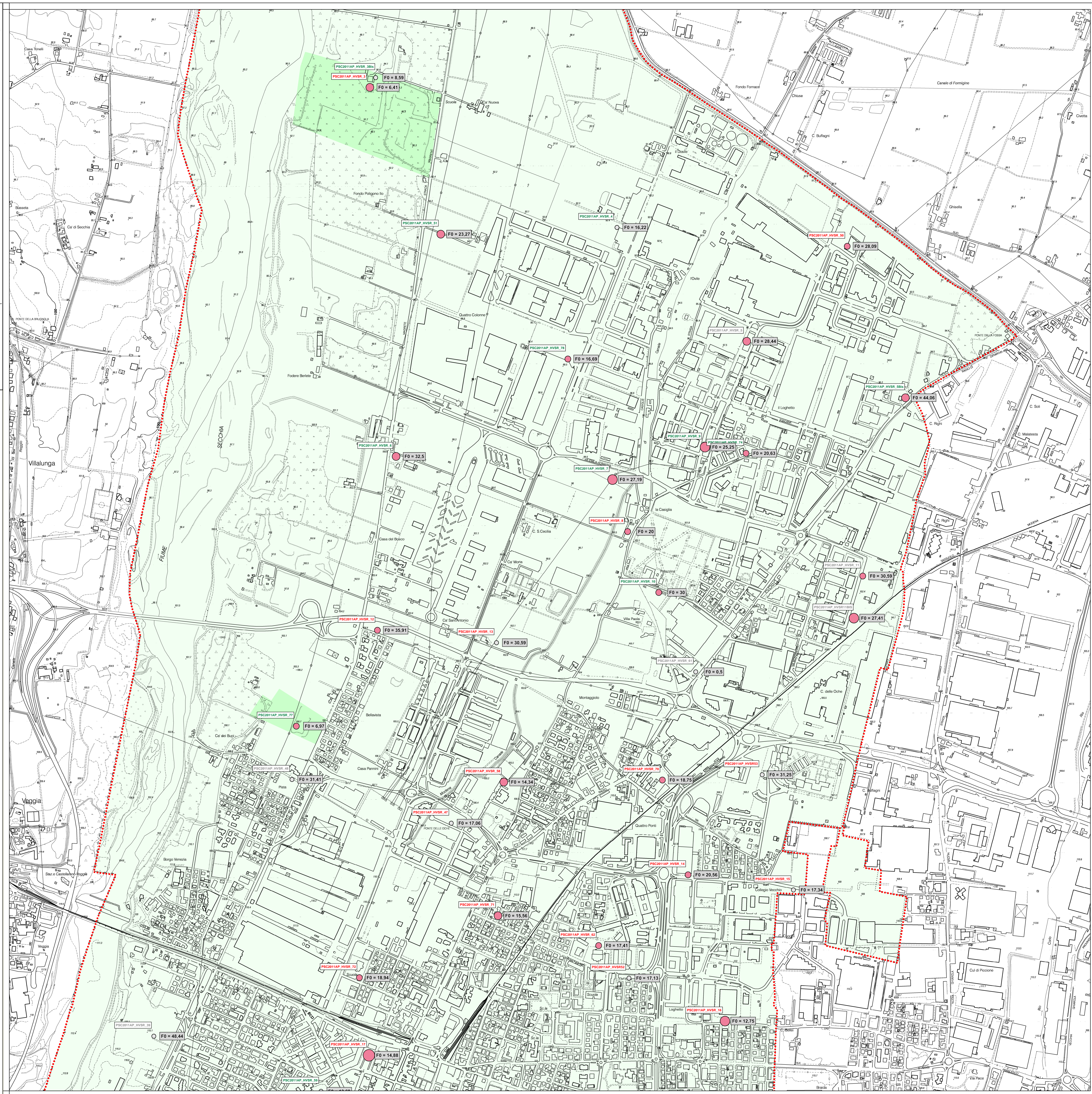
**AMPIEZZA PICCHI DI FREQUENZA**

- 2
- 3
- 4
- 5
- 6
- 7

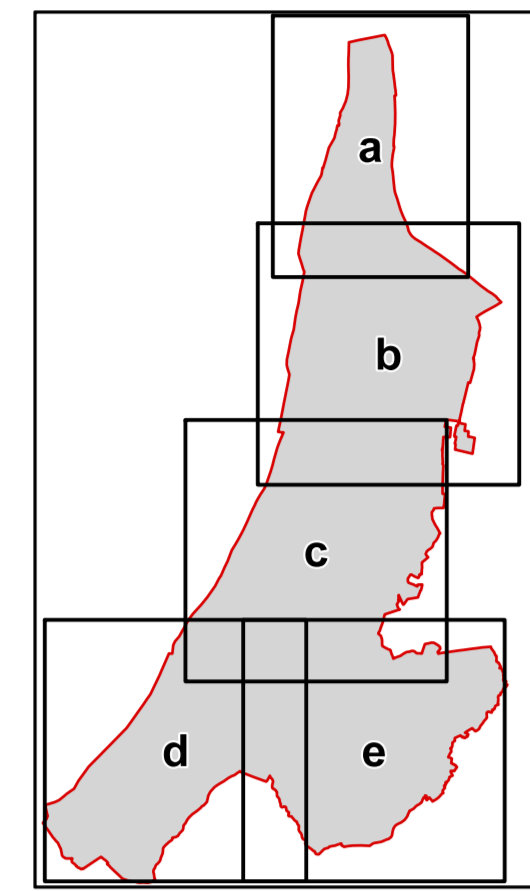
**ATTENDIBILITA' DELLA PROVA**

- PSC2011AP\_HVSR\_XX A
- B1
- B2
- C

F0 = XX.XX PICCO DI FREQUENZA RILEVATO



**MICROZONAZIONE SISMICA  
DI PRIMO E SECONDO LIVELLO**



**Tav.5c**  
**CARTA DELLE FREQUENZE  
NATURALI DEI TERRENI**  
Scala 1:5000



Il Sindaco  
Luca Caselli

Assessore all'Urbanistica  
Claudia Severi

Direttore Settore 2° Gestione del Territorio  
e Opere Pubbliche  
Giuseppina Mazzarella

Il Segretario Comunale  
Aldo Sapienza

Gruppo di lavoro Comune di Sassuolo  
Manuela Campari, Maddalena Gardini,  
Paolo Leoni, Elmira Albani

Luglio 2012

**FREQUENZE NATURALI DEI TERRENI**

- F0 DA 1 A 2
- F0 DA 2 A 3
- F0 DA 3 A 5
- F0 DA 5 A 8
- F0 MAGGIORE DI 8

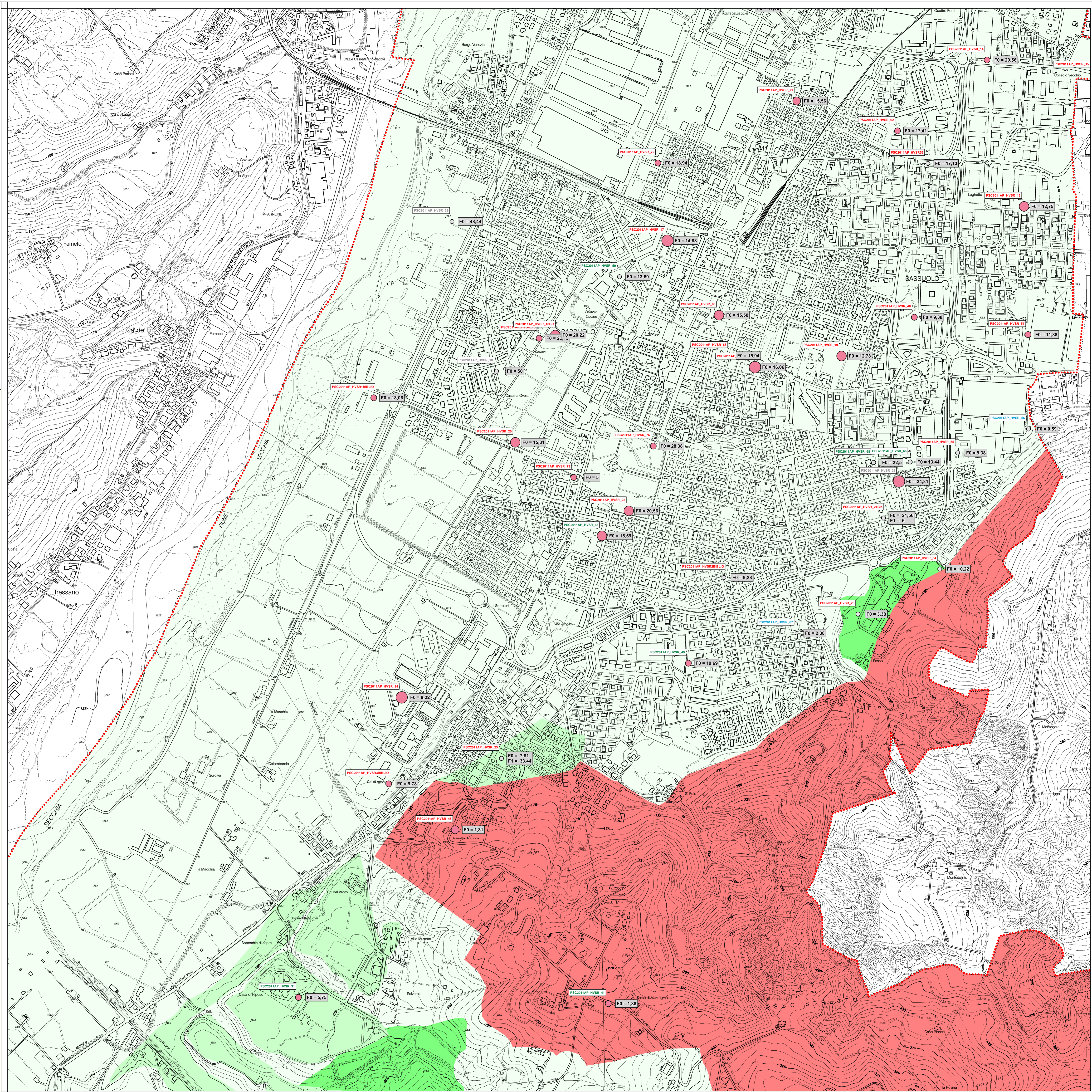
**AMPIEZZA PICCHI DI FREQUENZA**

- 2
- 3
- 4
- 5
- 6
- 7

**ATTENDIBILITA' DELLA PROVA**

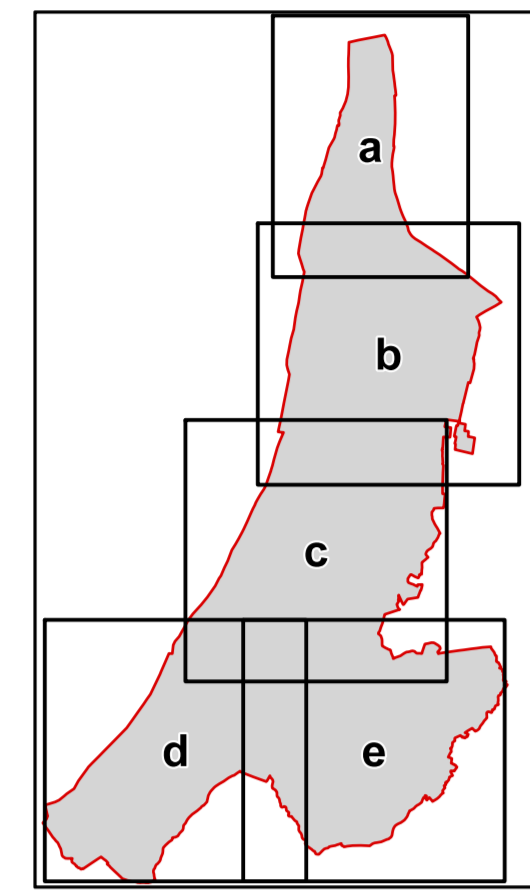
- PSC2011AP\_HVSR\_XX) A
- PSC2011AP\_HVSR\_XX) B1
- PSC2011AP\_HVSR\_XX) B2
- PSC2011AP\_HVSR\_XX) C

F0 = XX.XX PICCO DI FREQUENZA RILEVATO





**MICROZONAZIONE SISMICA  
DI PRIMO E SECONDO LIVELLO**



**Tav.5e**  
**CARTA DELLE FREQUENZE  
NATURALI DEI TERRENI**  
Scala 1:5000



Il Sindaco  
Luca Caselli

Assessore all'Urbanistica  
Claudia Severi

Direttore Settore 2° Gestione del Territorio  
e Opere Pubbliche  
Giuseppina Mazzarella

Il Segretario Comunale  
Alo Sapienza

Gruppo di lavoro Comune di Sassuolo  
Maurizio Campari, Maddalena Gardini,  
Paolo Leoni, Elmira Albia

Luglio 2012

**FREQUENZE NATURALI DEI TERRENI**

- F0 DA 1 A 2
- F0 DA 2 A 3
- F0 DA 3 A 5
- F0 DA 5 A 8
- F0 MAGGIORE DI 8

**AMPIEZZA PICCHI DI FREQUENZA**

- 2
- 3
- 4
- 5
- 6
- 7

**ATTENDIBILITA' DELLA PROVA**

- A
- B1
- B2
- C

F0 = XX.XX PICCO DI FREQUENZA RILEVATO

