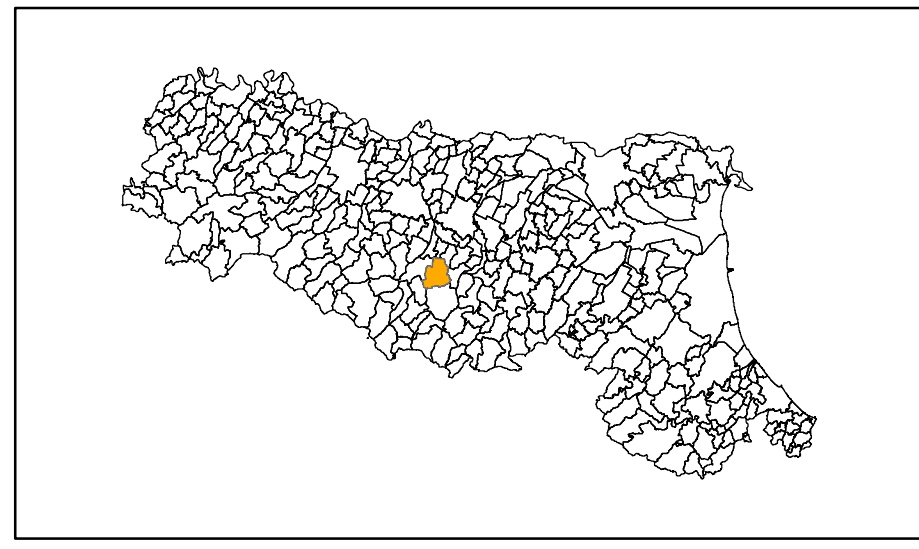


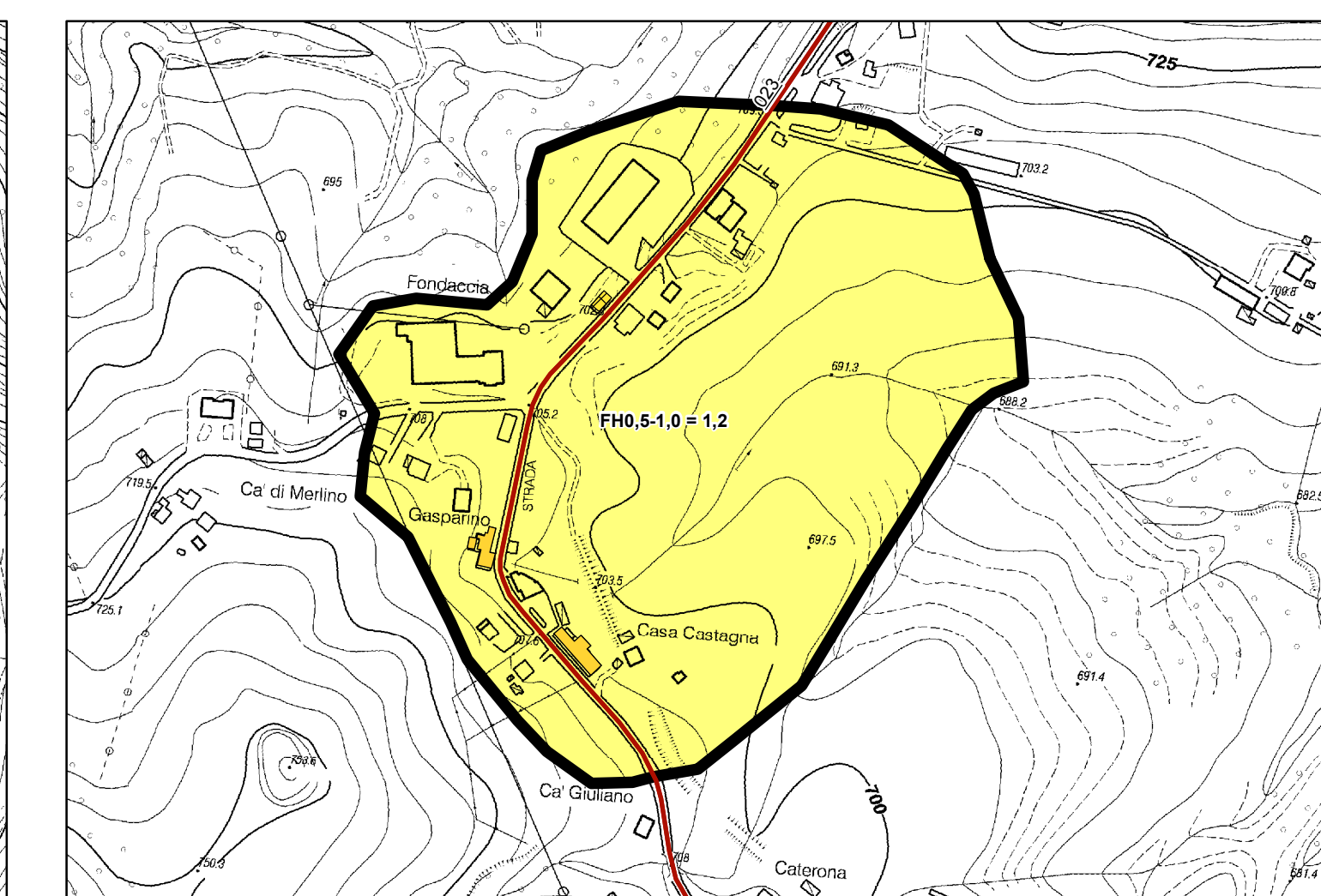
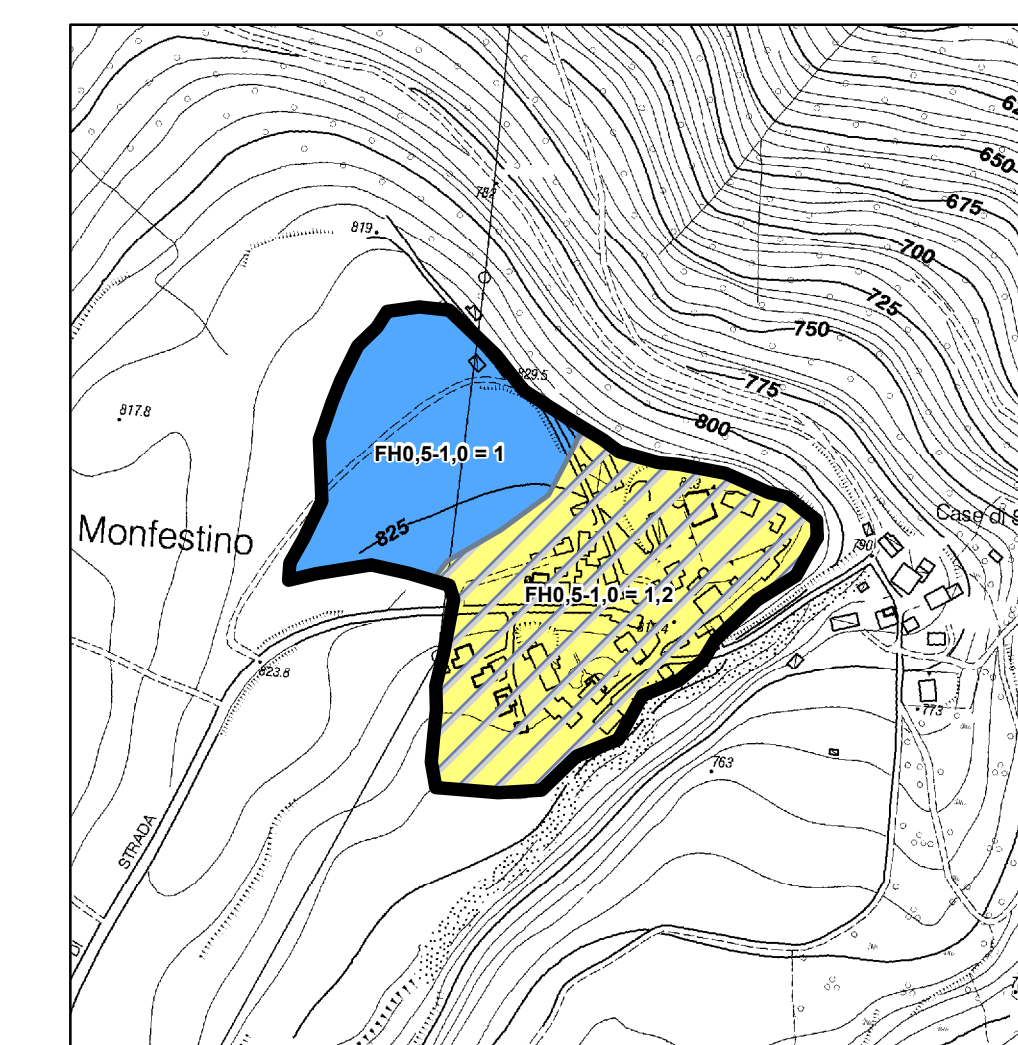
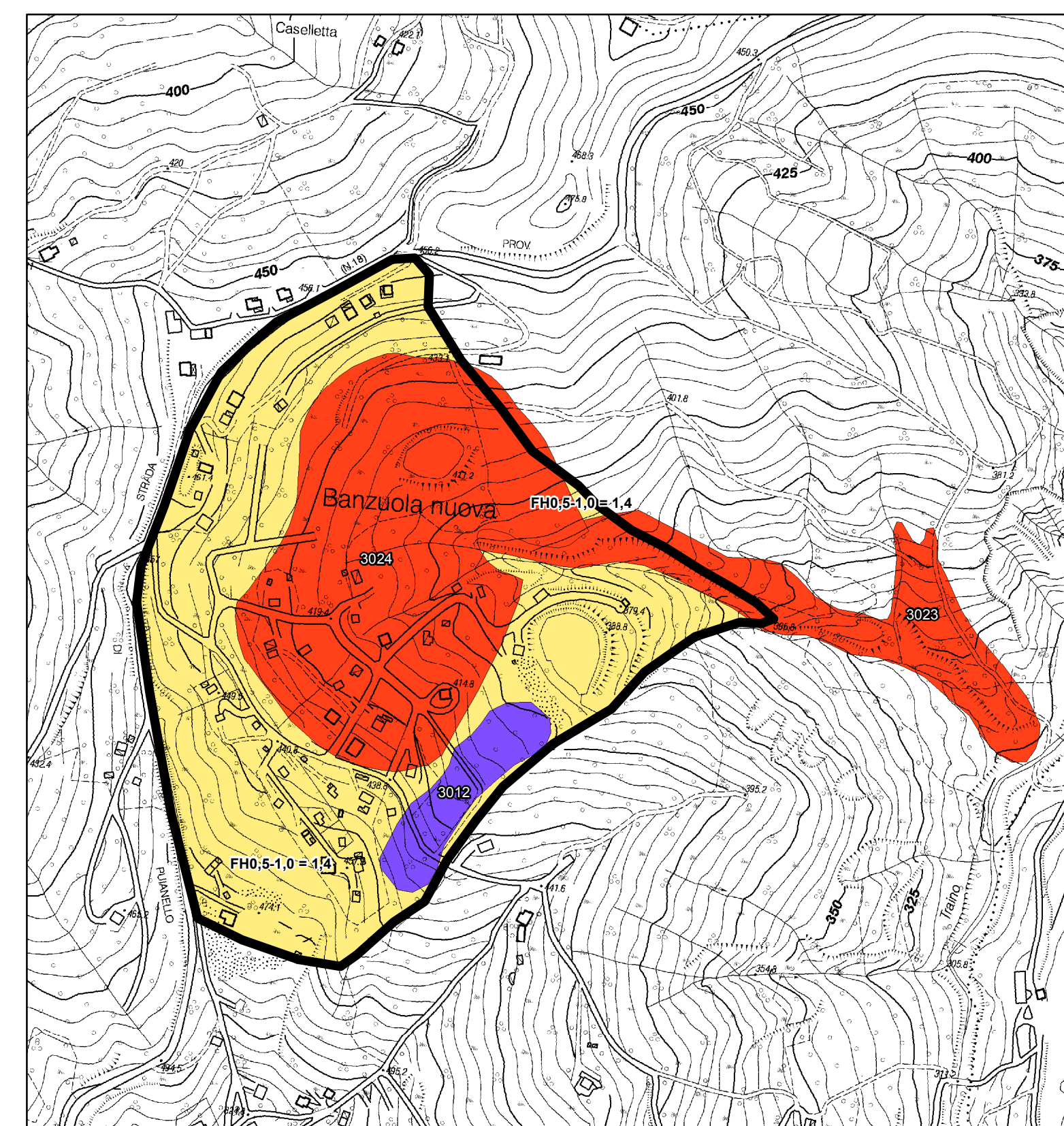
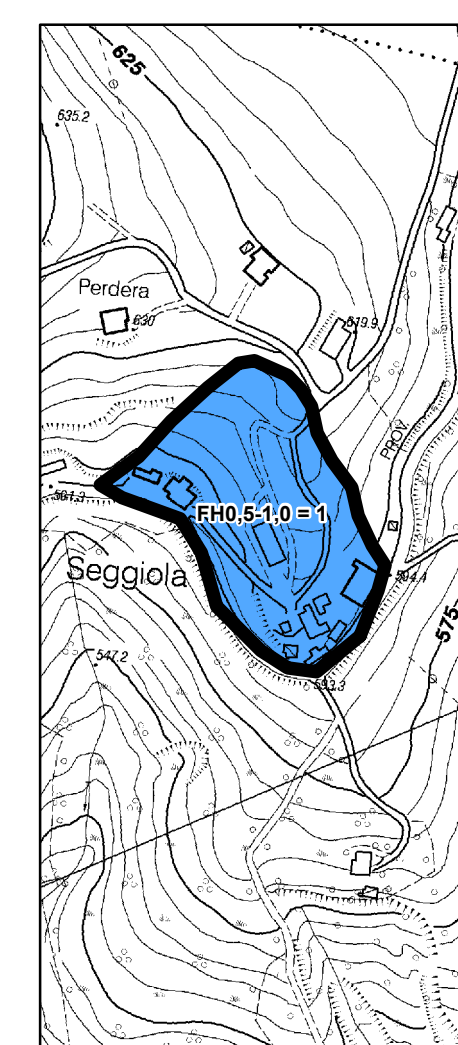
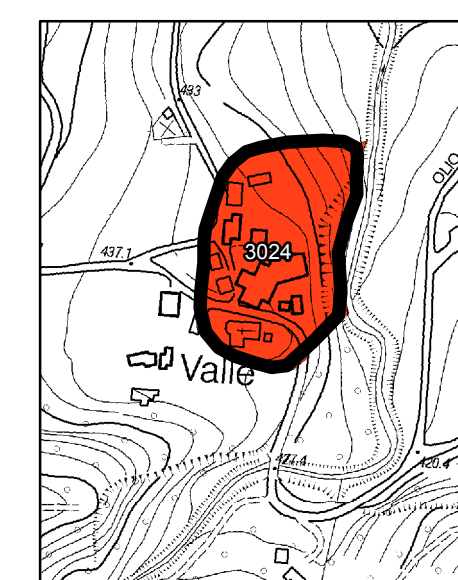
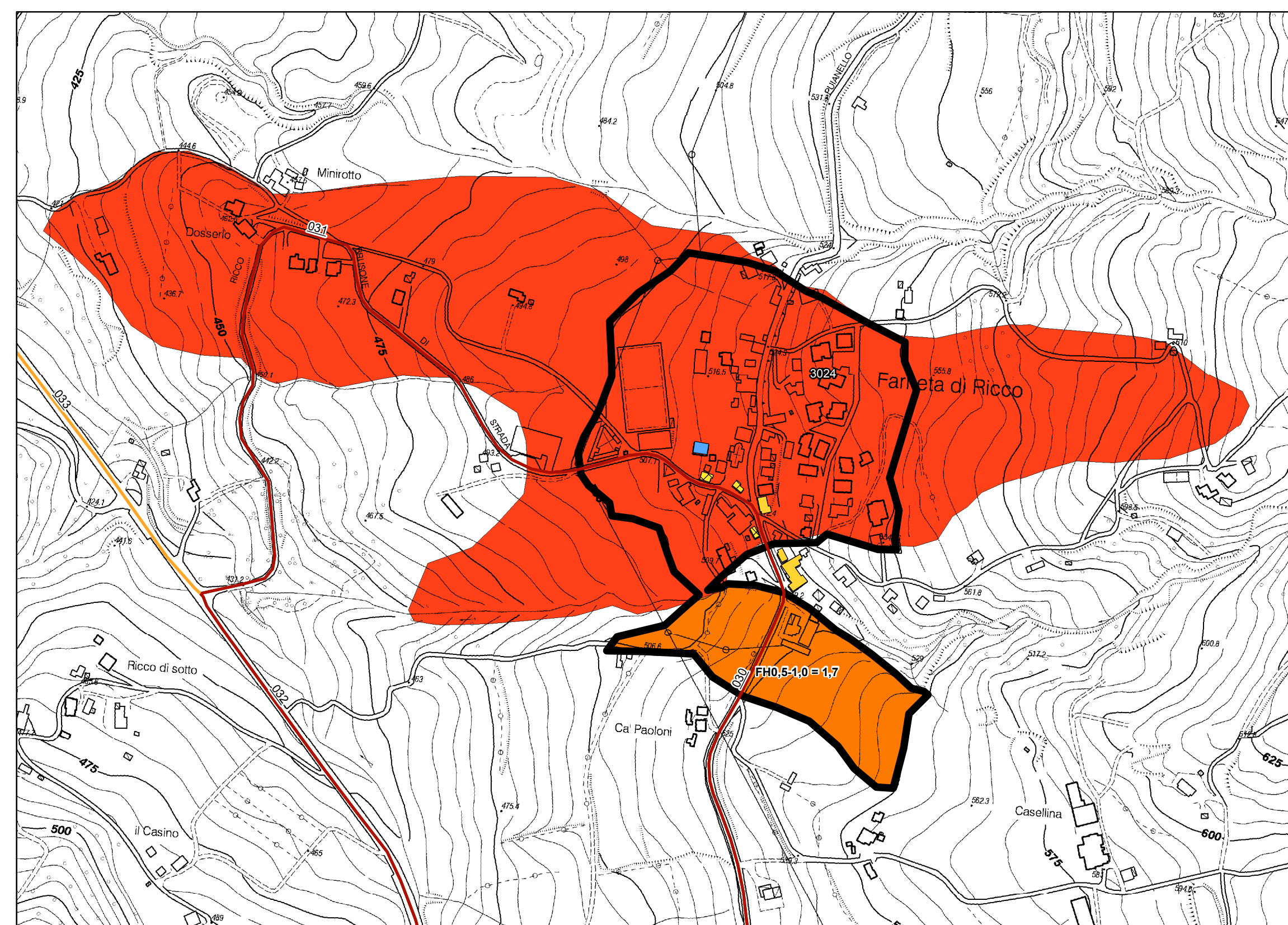
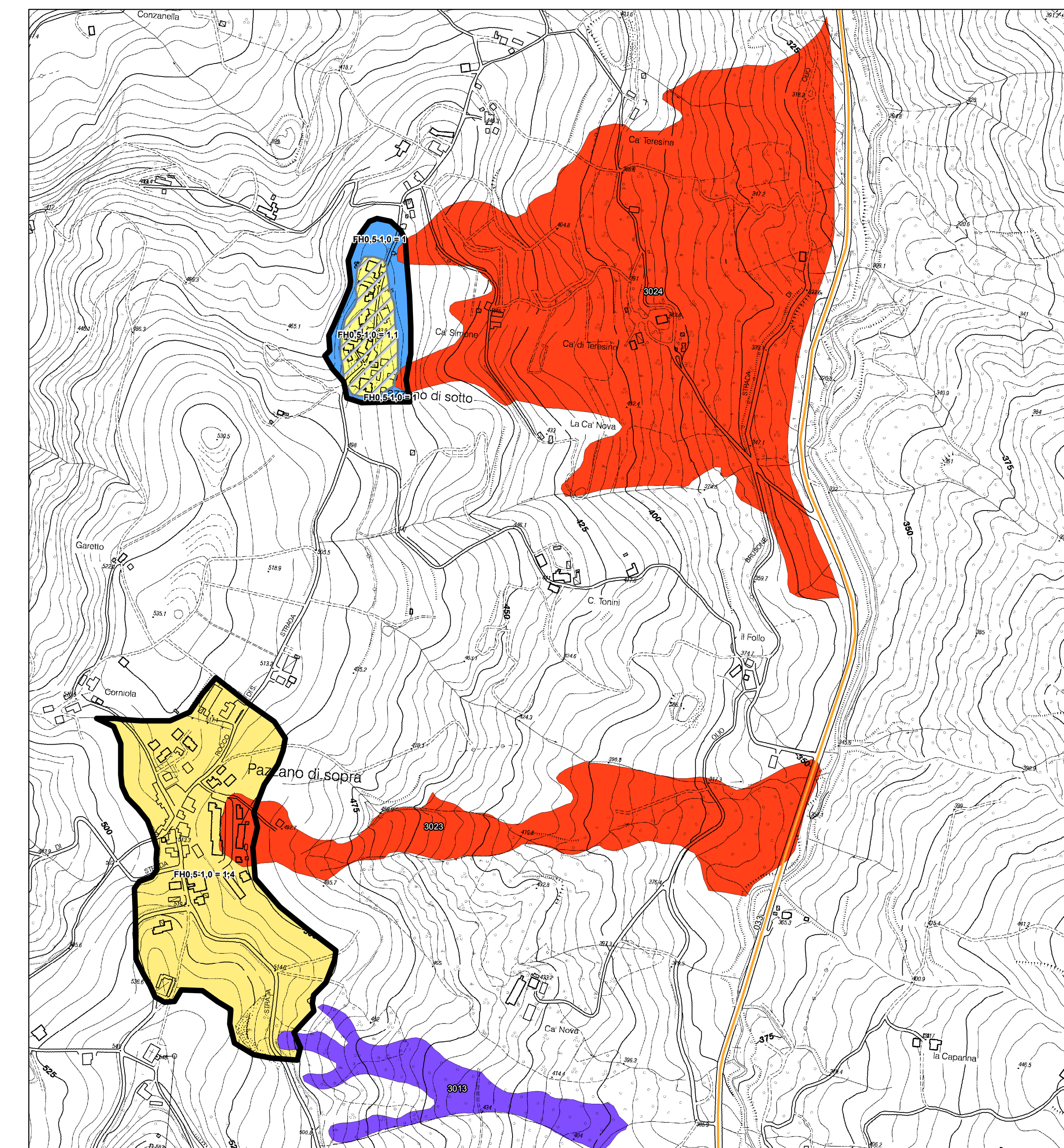
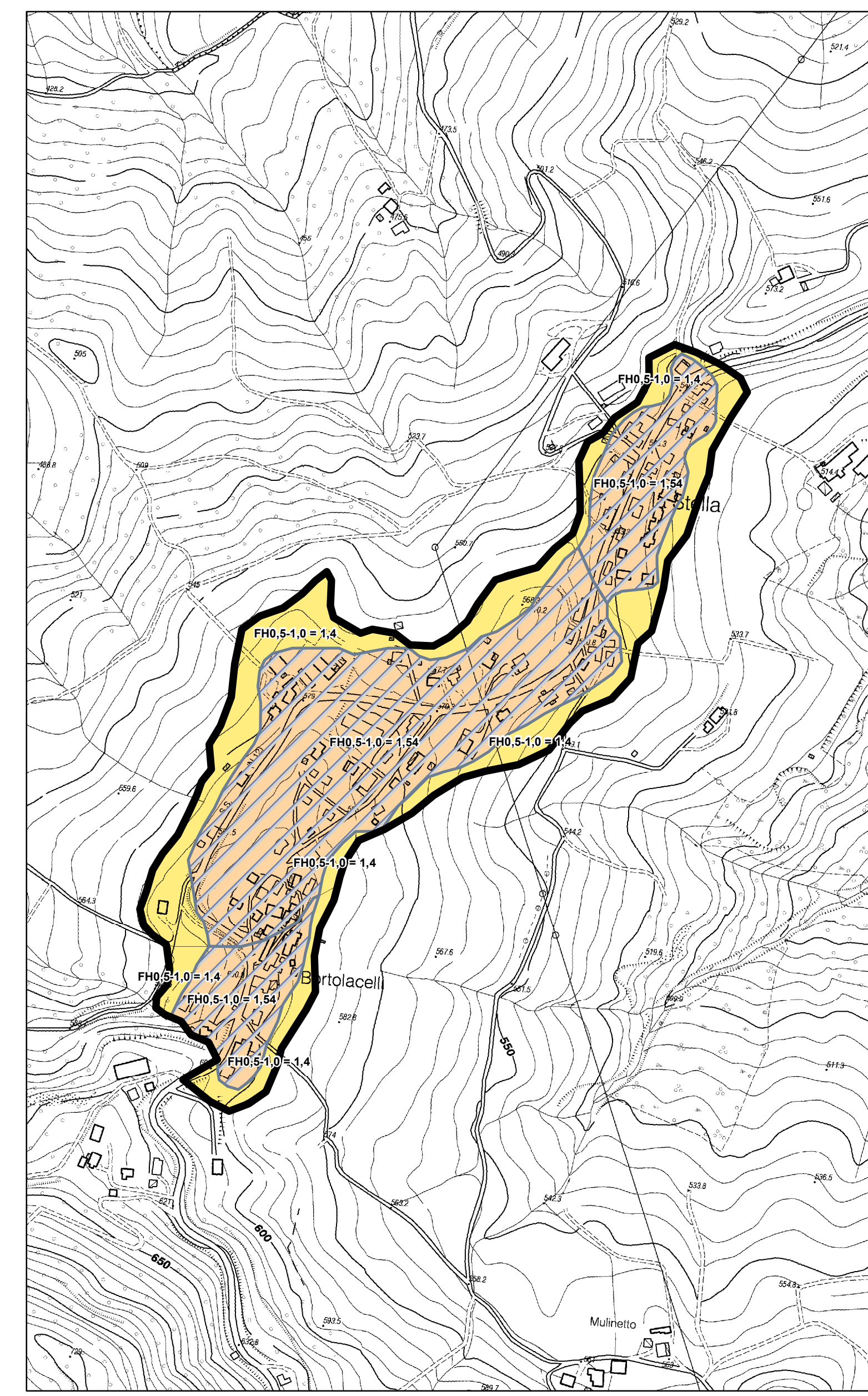
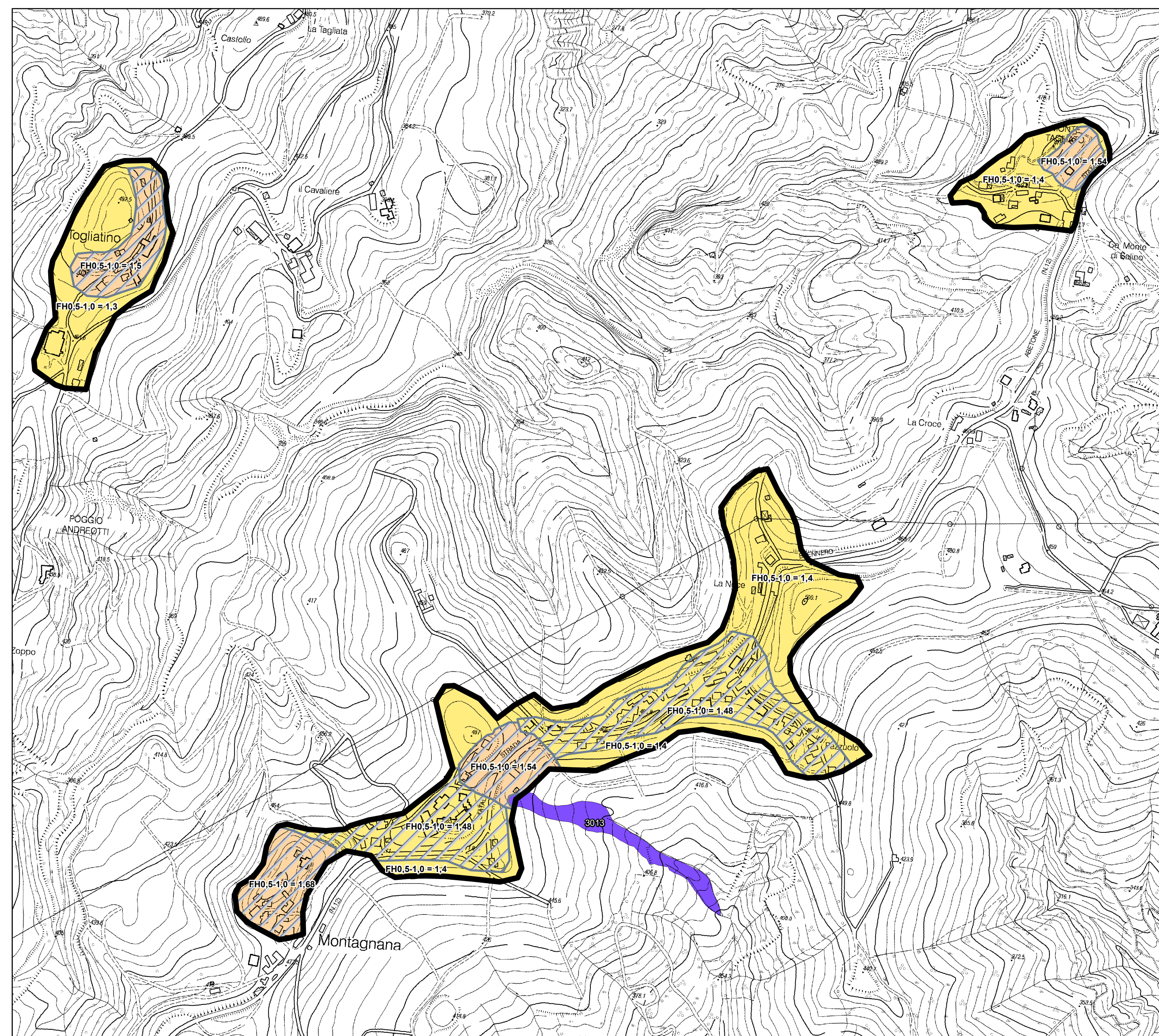
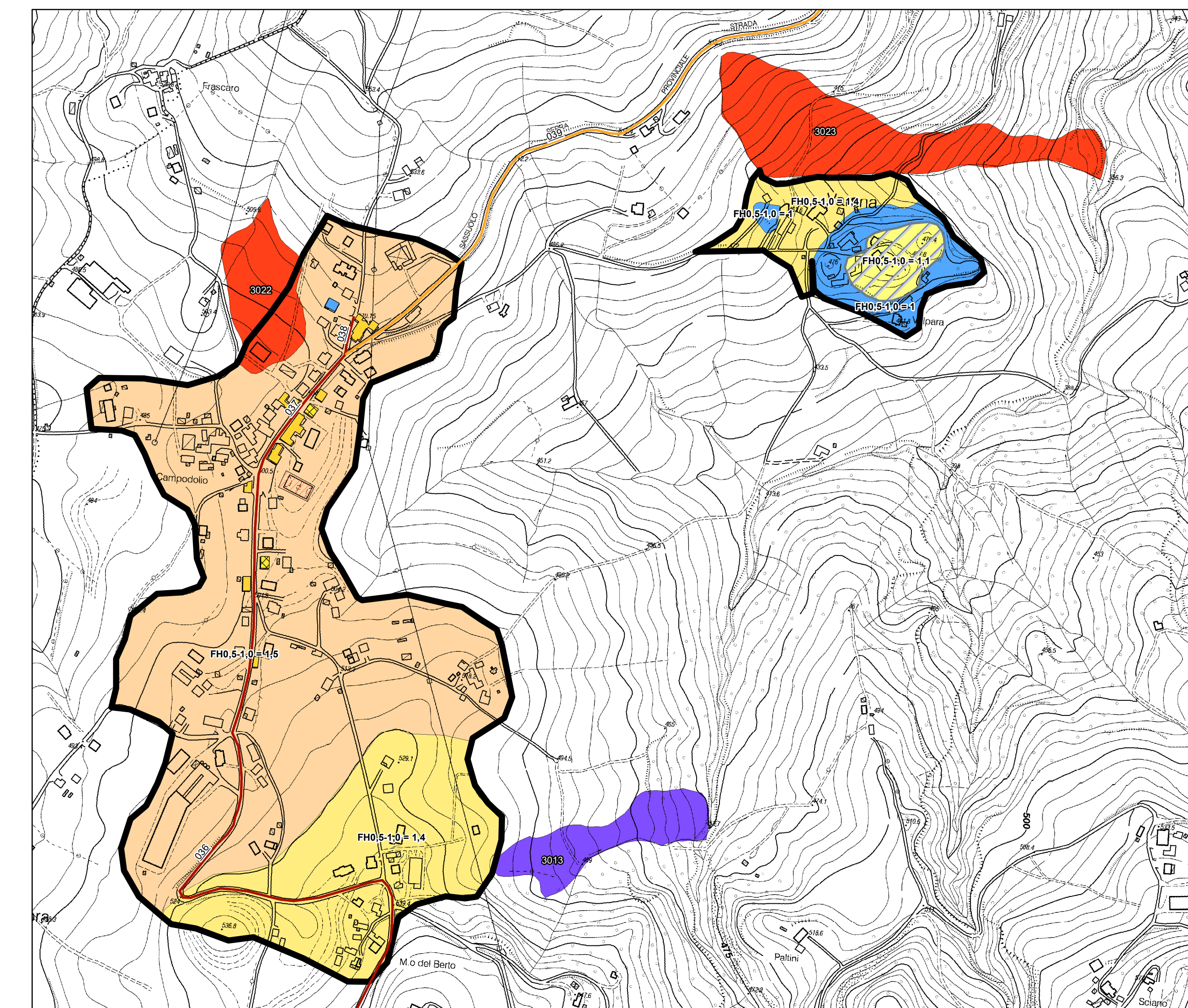
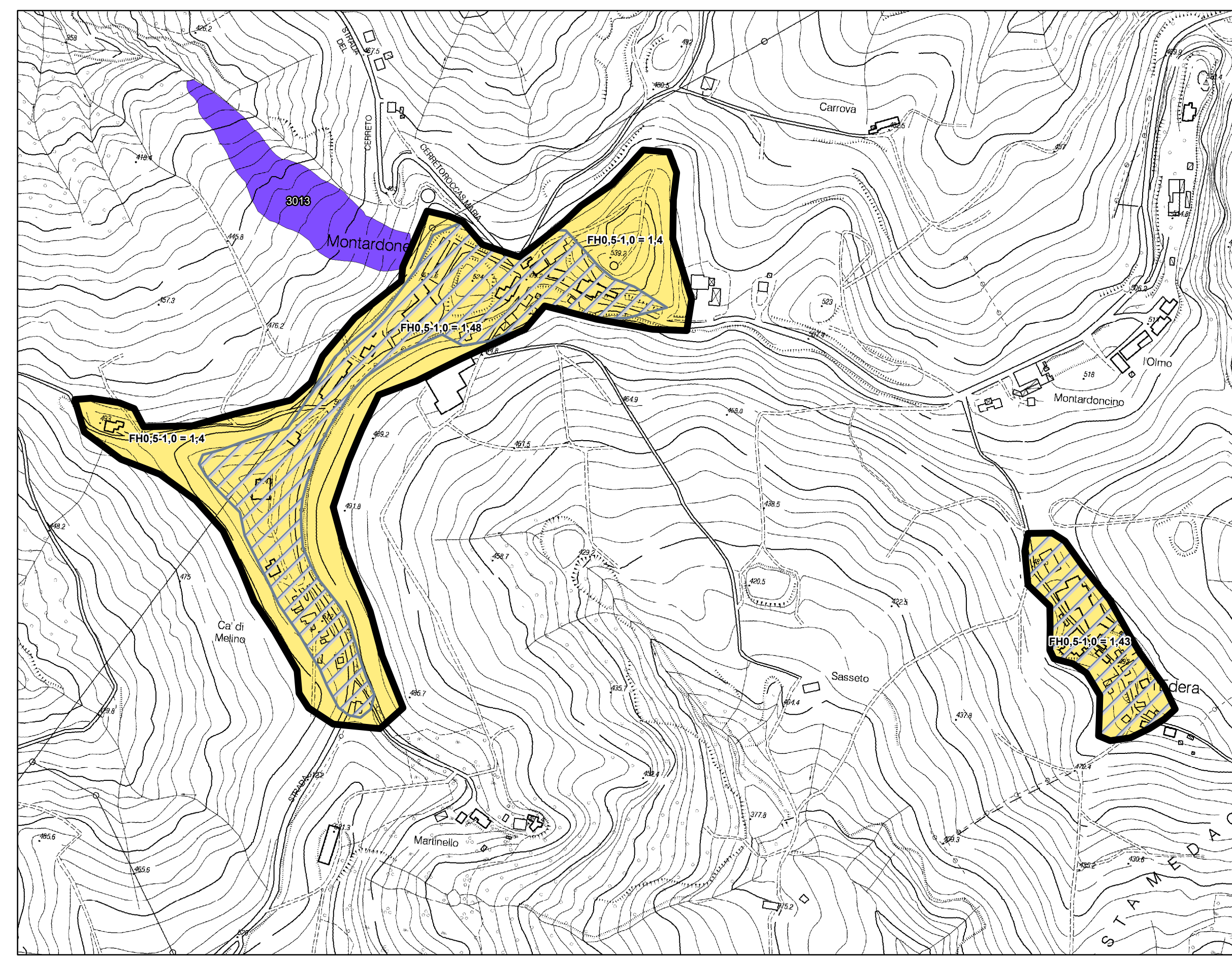
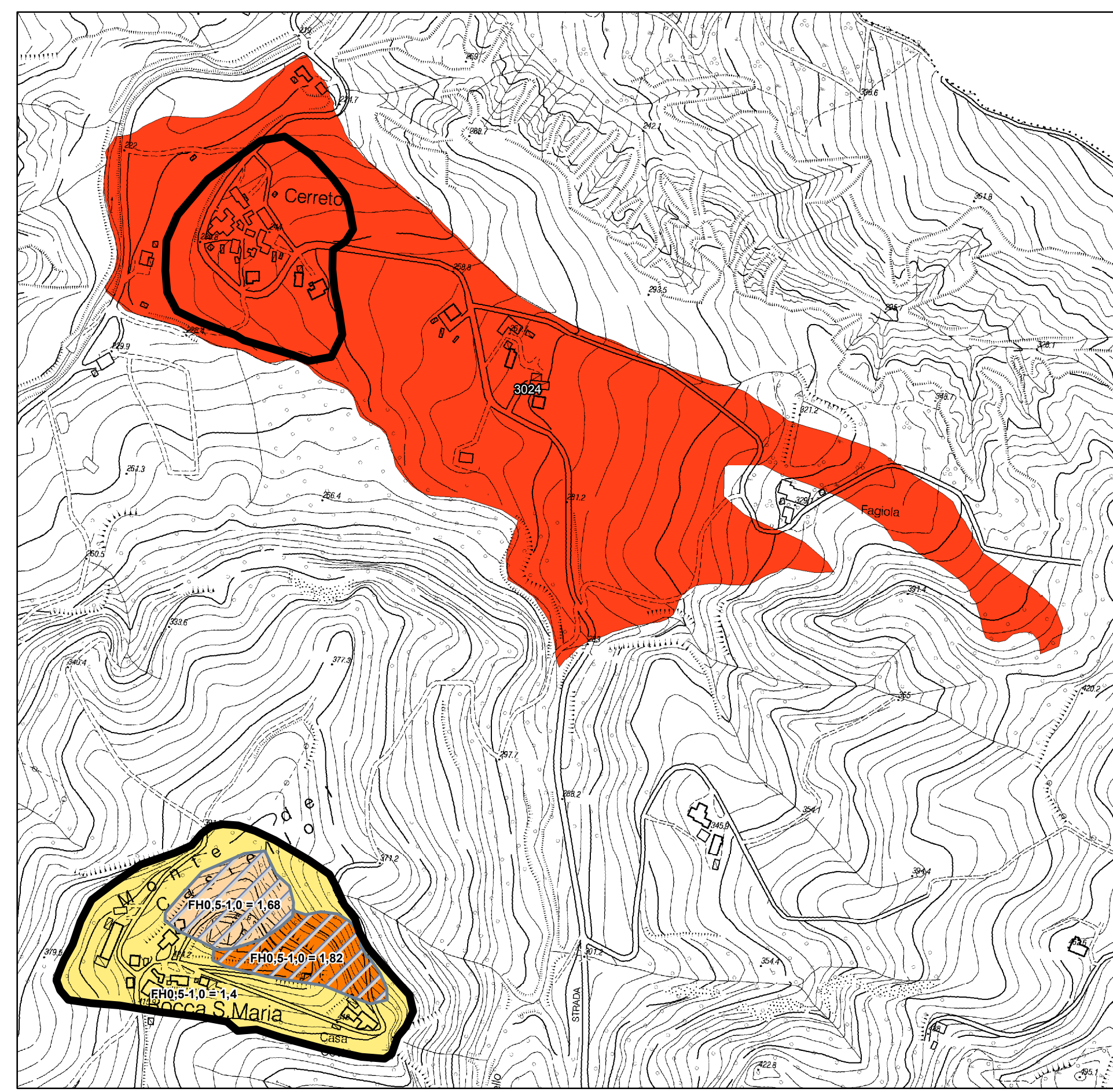
# ANALISI DELLA CONDIZIONE LIMITE PER L'EMERGENZA (CLE)

Sovrapposizione MS - CLE  
scala 1:5.000

Regione Emilia-Romagna  
Comune di Serramazzone



|                |  |             |
|----------------|--|-------------|
| Regione        | Soggetto realizzatore  | Data        |
| Emilia Romagna | Studio Geologia Tecnica<br>Dott. Geol. Lorenzo Del Maschio<br>Ing. Giorgia Tonioni | Agosto 2015 |



### Legenda

- Zone stabili**
- Zone stabili
- Zone suscettibili di instabilità**
- ZAFR.A - Zona di attenzione per instabilità di versante attivo
  - ZAFR.Q - Zona di attenzione per instabilità di versante quiescente
- Zone stabili suscettibili di amplificazioni locali**
- FH0.5-1.0 = 1.1 - 1.2
  - FH0.5-1.0 = 1.3 - 1.4
  - FH0.5-1.0 = 1.5 - 1.6
  - FH0.5-1.0 = 1.7 - 1.8
  - FH0.5-1.0 = 1.9 - 2.0
  - FH0.5-1.0 = 2.1 - 2.2
  - FH0.5-1.0 = 2.3 - 2.4
  - FH0.5-1.0 >= 2.5
- Area di amplificazione topografica
- Finestra di studio

### Sistema di gestione dell'emergenza

- Edificio strategico
- Area di emergenza (AMMASSAMENTO)
- Area di emergenza (RICOVERO)
- Area di emergenza (AMMASSAMENTO-RICOVERO)
- Area di emergenza (ATTESA)
- Infrastruttura di connessione
- Infrastruttura di accessibilità
- Aggregato strutturale interferente
- Aggregato strutturale interferente appartenente a un AS
- Aggregato strutturale non interferente appartenente a un AS
- Aggregato strutturale interferente isolata

### TAVOLA 1 DI 2

