

# MICROZONAZIONE SISMICA

## Carta delle velocità delle onde di taglio nei primi 30 metri

scala 1 : 13.000

Regione Emilia-Romagna  
Comune di Soliera



Regione: Emilia Romagna	Soggetto realizzatore: Studio geologico Pier Luigi Dallari Direzione progetto: Pier Luigi Dallari Collaboratori: Gabriele Ghirardini Elaborazioni GIS: Gabriele Ghirardini	Amministrazione comunale:  Responsabile settore: Arch. Alessandro Bettio
----------------------------	---	---

TAV. n. 7

### Legenda

#### Aree a isovelocità (Vs30)

- 230 m/s < Vs30 < 240 m/s
- 220 m/s < Vs30 < 230 m/s
- 210 m/s < Vs30 < 220 m/s
- 200 m/s < Vs30 < 210 m/s
- 190 m/s < Vs30 < 200 m/s
- 180 m/s < Vs30 < 190 m/s

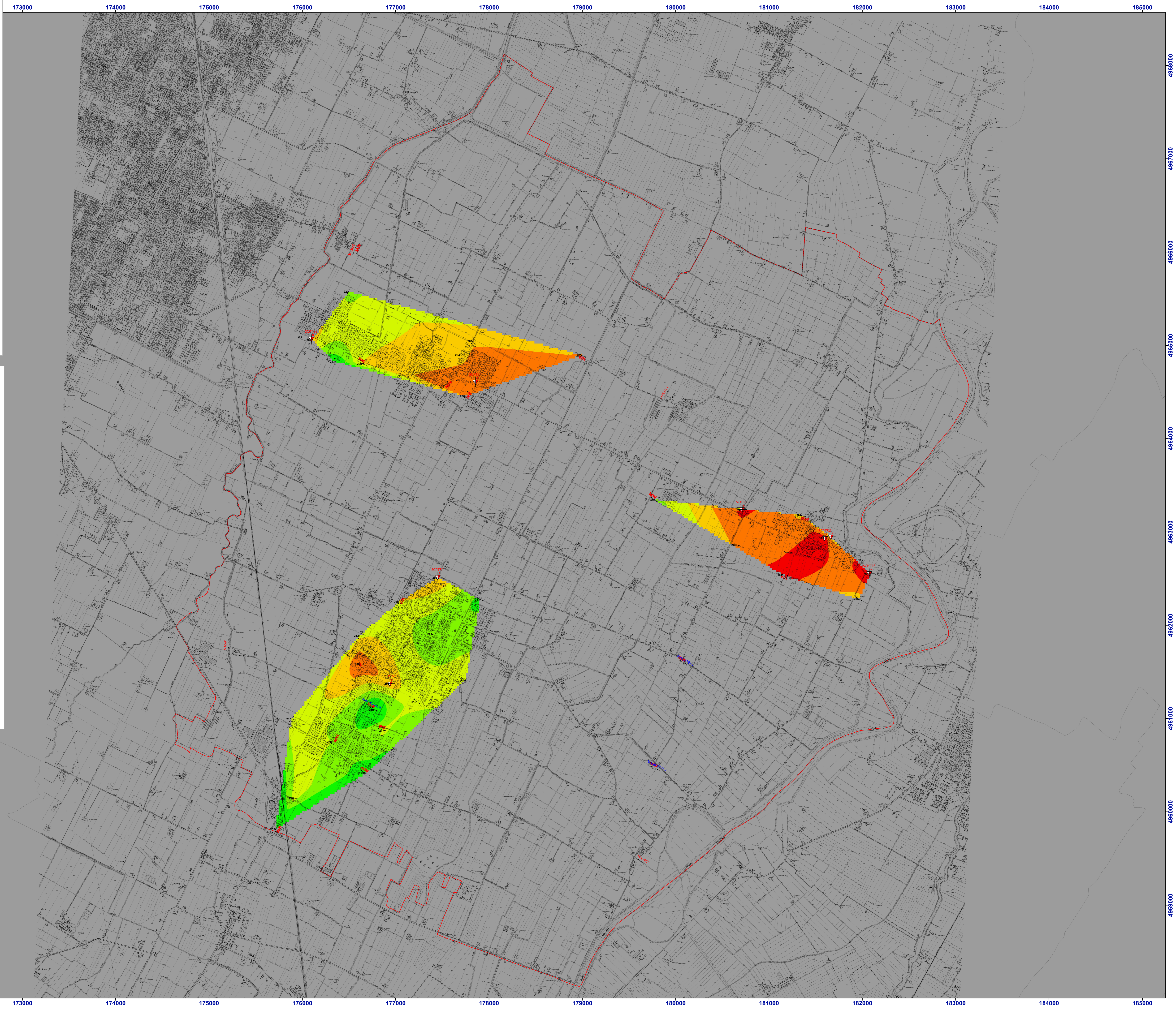
#### Indagini geofisiche

- SCPTU Prova penetrometrica statica con punta elettrica/piezocorno e sismocorno
- MASWI Indagine sismica attiva M.A.S.W.
- REMI Indagine sismica passiva REMI

#### Elementi

- Limiti territoriale comunale
- Aree non analizzate nel presente livello di approfondimento

Cartografia di base: CTR ed. 2011 - Database cartografico 2008  
Aggiornamenti 2010-2011



4959000

4960000

171000 172000 173000 174000 175000 176000 177000 178000 179000 180000 181000 182000 183000 184000 185000

4958000 4959000 4960000 4961000 4962000 4963000 4964000 4965000 4966000 4967000 4968000