

MICROZONAZIONE SISMICA

Carta geologico-technica

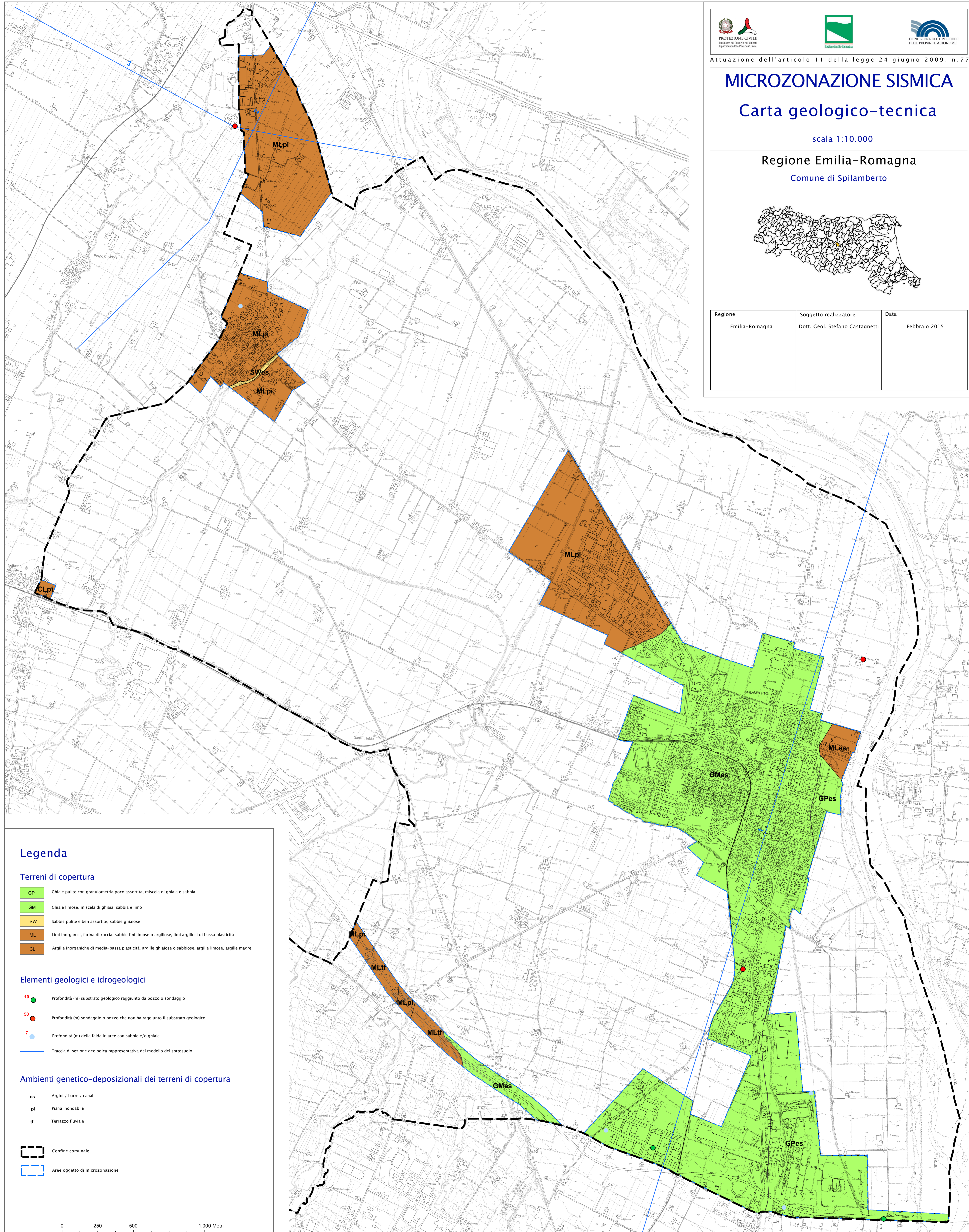
scala 1:10.000

Regione Emilia-Romagna

Comune di Spilamberto



Regione	Soggetto realizzatore	Data
Emilia-Romagna	Dott. Geol. Stefano Castagnetti	Febbraio 2015



Legenda

Terreni di copertura

- GP Ghiaie pulite con granulometria poco assortita, miscela di ghiaia e sabbia
- GM Ghiaie limose, miscela di ghiaia, sabbia e limo
- SW Sabbie pulite e ben assortite, sabbie ghiaiose
- ML Limi inorganici, farina di roccia, sabbie fini limose o argillose, limi argillosi di bassa plasticità
- CL Argille inorganiche di media-bassa plasticità, argille ghiaiose o sabbiose, argille limose, argille magre

Elementi geologici e idrogeologici

- 10 Profondità (m) substrato geologico raggiunto da pozzo o sondaggio
- 50 Profondità (m) sondaggio o pozzo che non ha raggiunto il substrato geologico
- 7 Profondità (m) della falda in aree con sabbie e/o ghiaie
- Traccia di sezione geologica rappresentativa del modello del sottosuolo

Ambienti genetico-deposizionali dei terreni di copertura

- es Argini / barre / canali
- pi Piana inondabile
- tf Terrazzo fluviale

- Confine comunale
- Aree oggetto di microzonazione

0 250 500 1.000 Metri