

COMUNE DI ZOCCA
 PROVINCIA DI MODENA

**QUADRO CONOSCITIVO
 CARTE DELLE SICUREZZE DEL TERRITORIO
 MICROZONAZIONE SISMICA**
 Adottato con DCC n. xxx del xx/xx/201x
 Approvato con DCC n. xxx del xx/xx/201x

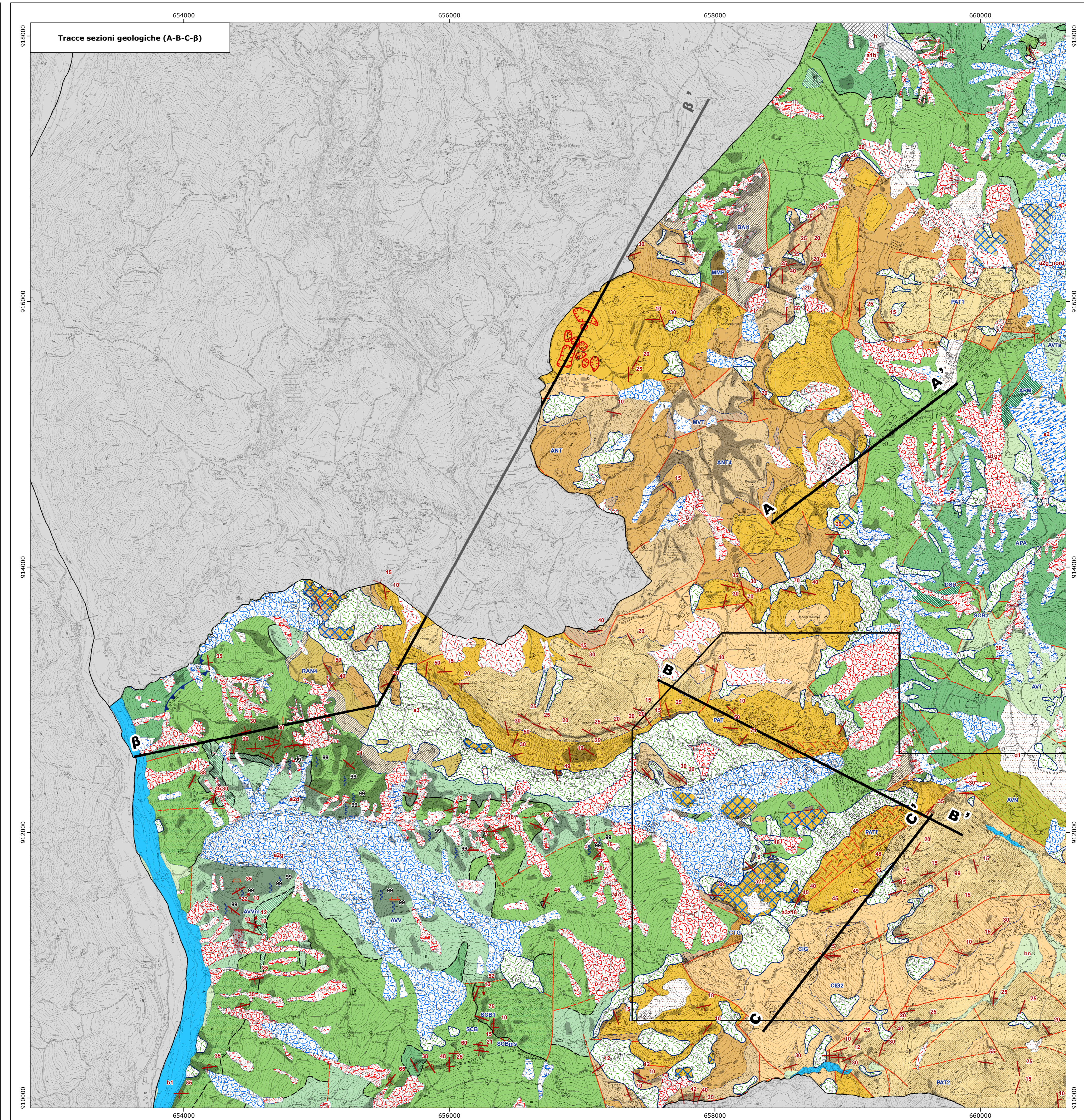
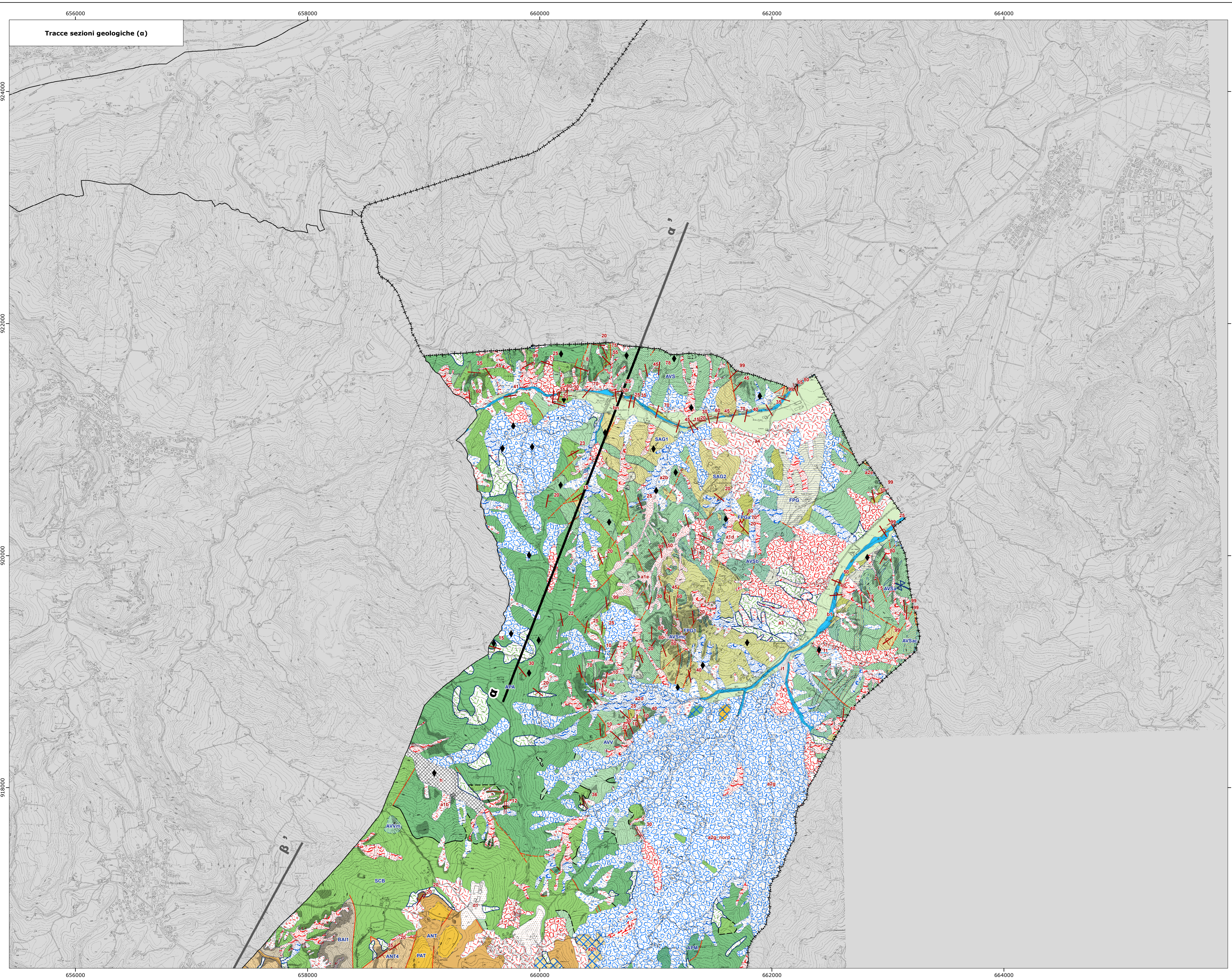
**APPROFONDIMENTI DI PRIMO LIVELLO
 QC.02.1.1.2.1 SEZIONI GEOLOGICHE**
 Scala 1:5.000 - 1:20.000

GRUPPO DI LAVORO
 Ufficio tecnico comunale: Provincia di Modena - Servizio Urbanistica e S.I.T.
 Responsabili: Serena Bergamini, Riccardo Cappelletti, Antonella Fioravanti
 Collaboratori: Stefano Gili, Andrea Arzani, Corrado Lupatini, Amelio Frudini, Barbara Mengoli

STUDIO GEOLOGICO CENTROSO
 Provincia di Modena - U.O. Cartografia e S.I.T.
 Responsabili: Corrado Lupatini, Amelio Frudini, Barbara Mengoli
 Collaboratori: Stefano Gili, Andrea Arzani, Mauro Mazzanti
 Studio realizzato con il contributo di cui all'art. 2867/2018 - Coordinamento 06/03 Regione Emilia-Romagna - Servizio Geologia, Sismica e dei Suoi - Luca Marini

IL SINDACO: Pietro Balugani

SistoMoNet



VOCI DI LEGENDA

RISORSE E PROSPERZIONI	
	Cava attiva
PUNTI GEOMORFOLOGICI / ANTROPICI	
	Deposito antropico
LINEE GEOMORFOLOGICHE / ANTROPICHE	
	Orto di dolina
PUNTI DI OSSERVAZIONE E MISURA	
	Associazioni di piogge rovinose
	Stratificazione orizzontale
	Stratificazione verticale
	Stratificazione obliqua
	Stratificazione obliqua
COPERTURE QUATERNARIE	
	a1 - Deposito alluvionale in evoluzione
	a1a - Deposito di frana attiva per scivolamento lento
	a1b - Deposito di frana attiva per scivolamento rapido
	a1c - Deposito di frana attiva complessa
	a2 - Deposito di frana quiescente per scivolamento lento
	a2a - Deposito di frana quiescente per scivolamento rapido
	a2b - Deposito di frana quiescente per scivolamento complesso
	a3 - Deposito di versanti s.l.
	a4 - Deposito antropico
	a5 - Deposito antropico
	a6 - Deposito antropico
	a7 - Deposito antropico
	a8 - Deposito antropico
	a9 - Deposito antropico
	a10 - Deposito antropico
	a11 - Conoidi termoidali in evoluzione
AFFIORAMENTI	
	Affioramento geologico
ELEMENTI STRUTTURALI	
	Tracce di superficie assiale simfonica con asse orizzontale inserito
LIMITI DI UNITA' GEOLOGICHE	
	Contatto stratigrafico e/o litologico certo
	Contatto stratigrafico e/o litologico incerto
	Contatto tettonico certo
	Contatto tettonico incerto
	Faglia certa
	Faglia diretta certa
	Faglia incerta
	Faglia diretta incerta
	Limite di natura incerta
	Sovraccorrimiento certo
PROCESSI GEOLOGICI PARTICOLARI	
	Zona cataclastica o miolitica
UNITA' GEOLOGICHE	
UNITA' QUATERNARIE CONTINENTALI	
	AESS - Subintesa di Ravenna
	AESS - Unità di Modena
SUCCESSIONE EPI LIGURE	
	CIG - Formazione di Cignone
	CIG - Formazione di Cignone - membro di Monte Lunaresse
	CIG - Formazione di Cignone - membro di Montello Nuovo
	PAT - Formazione di Pantano
	PAT - Formazione di Pantano - membro di Montecroce
	PAT - Formazione di Pantano - membro di Sasogioiano
	CTO - Formazione di Contignano
	BMT - Breccia argillosa della Val Tappeto-Cassola
	ANT - Marna di Antognola
	ANT - Marna di Antognola - membro di Anconeta
	RAN - Formazione di Ranzano - membro di Albergaria
	BMT - Marna di Monte Prato
	BAI - Breccia argillosa di Baiso - membro della Val Fossa
UNITA' LIGURI	
SUCCESSIONE VAL LAVINIO	
	SAG - Formazione di Savigno - membro di San Prospero
	SAG - Formazione di Savigno - membro di Villa
	PPG - Formazione di Poggio
	PPG - Formazione di Poggio - litofacies arenacea
	PPG - Formazione di Poggio - litofacies argillacea
	PPG - Formazione di Poggio - litofacies calcarea
SUCCESSIONE VAL ROSSANA	
	MOV - Formazione di Monte Venero
SUCCESSIONE PRE-FLYSCH AD ELIMTOIDI	
	SCB - Arenarie di Scabazza
	SCB - Arenarie di Scabazza - litofacies a breccia argillosa
	SCB - Arenarie di Scabazza - membro di Monte Mastano
	SCB - litofacies marnoso-illitosa
	AVS - Argille varicolori della Val Samoggia - litofacies argillo-calcaree
	AVS - Argille varicolori della Val Samoggia - litofacies a breccia argillosa
	AVS - Argille varicolori della Val Samoggia - litofacies calcarea-marnosa
	APM - Arenarie del Poggio Mezzarolo
	AVT - Argille variegata di Grizzano Morandi
	AVT - Argille a petaloni
	AVT - Argille a petaloni
UNITA' SUBLIGURI	
	ASB - Arenarie di Ponte Bratico
	MPA - Formazione di Montepastore
	DSD - Diapiri
UNITA' TETTONICHE TOSCANE	
ALTRI ELEMENTI CARTOGRAFATI	
	Servizi con approfondimenti di II livello
LIMITI AMMINISTRATIVI	
	Limite di Regione
	Limite di Provincia
	Limite di Comune

