

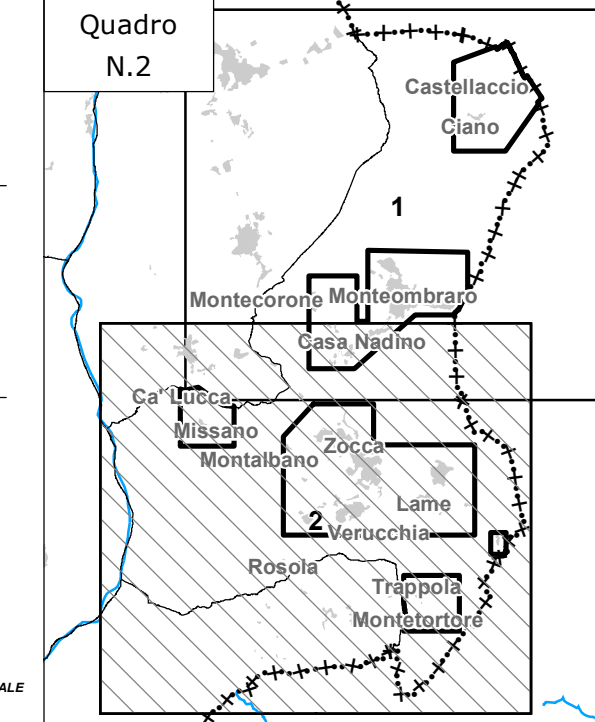


QUADRO CONOSCITIVO
CARTE DELLE SICUREZZE DEL TERRITORIO
MICROZONAZIONE SISMICA

Adottato con DCC n. xxx del xx/xx/201x
 Approvato con DCC n. xxx del xx/xx/201x



APPROFONDIMENTI DI PRIMO LIVELLO
QC.02.1.1.2.1 LITO-MORFOLOGICA
 Scala 1:10.000

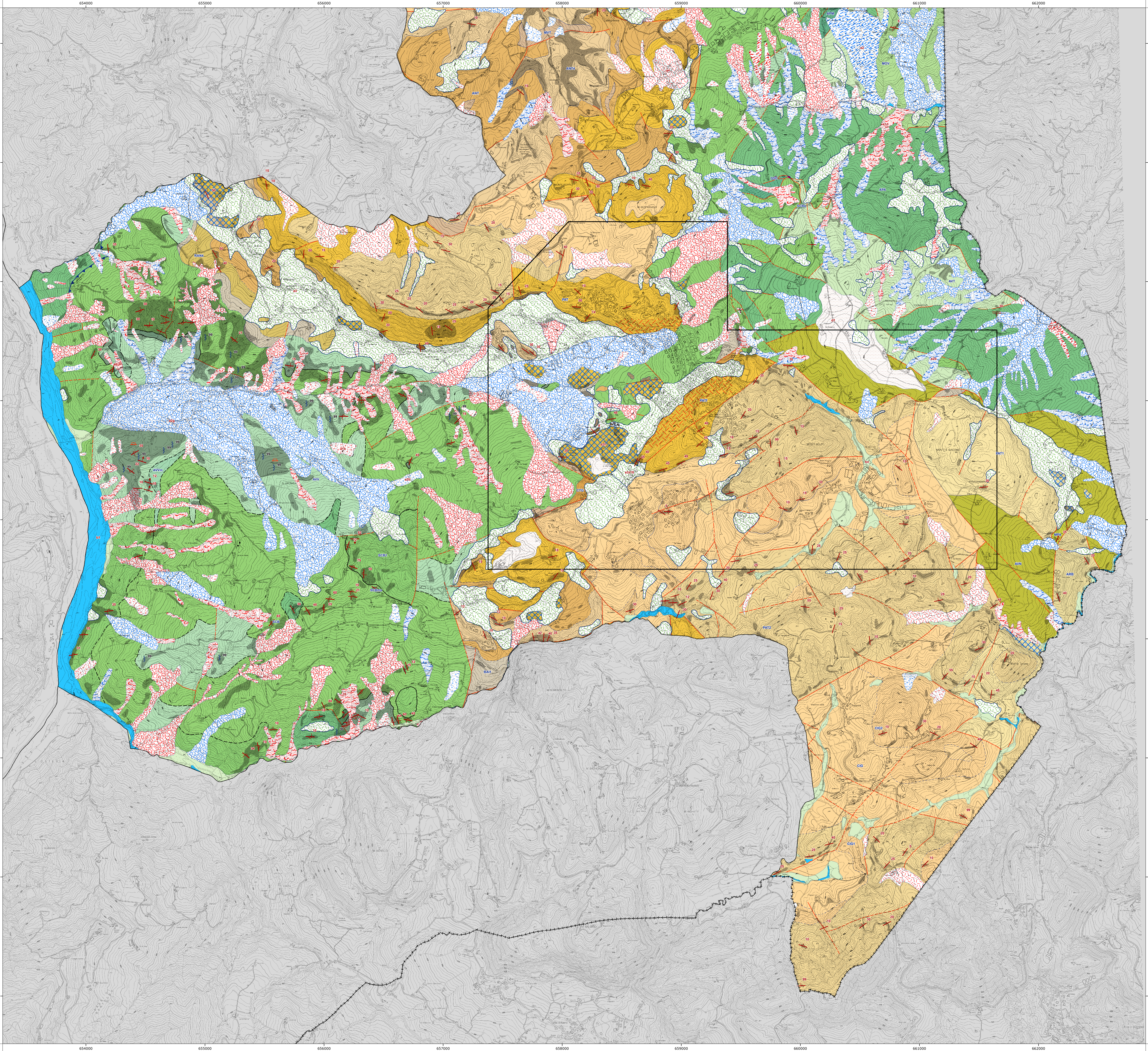


GRUPPO DI LAVORO
 Ufficio tecnico comunale
 Responsabili: Serena Bergamini
 Collaboratori: Laura Pizzani, Nicola Rigli
 Provincia di Modena
 Servizio Urbanistica e S.I.T.
 Responsabile: Antonella Manciacchi
 Collaboratori: Corrado Uggetti, Amelio Fralini, Barbara Mengoli

MICROZONAZIONE SISMICA
 Studio geologico CENTROGEO
 Progetto: Gian Pietro Mazzetti
 Collaboratori: Stefano Gilli, Andrea Arizzi, Mauro Mazzetti
 Provincia di Modena
 U.O. Cartografia e Sistema Informativo Territoriale
 Corrado Uggetti

Studio realizzato con il contributo di cui all'OPCM 3907/2010. Coordinamento della Regione Emilia-Romagna - Servizio: Luca Martelli

IL SINDACO: Pietro Bahugni



VOCI DI LEGENDA	
RSORSE E PROSPERZIONI	
	Cava attiva
PUNTI GEOMORFOLOGICI / ANTROPICI	
	Deposito antropico
LINEE GEOMORFOLOGICHE / ANTROPICHE	
	Orto di dolina
PUNTI DI OSSERVAZIONE E MISURA	
	Associazioni di piogge minori
	Stratificazione orizzontale
	Stratificazione rovesciata
	Stratificazione rovesciata orizzontale
	Stratificazione dritta
	Stratificazione a polarità sconosciuta
	Stratificazione rovesciata
	Superficie di clivaggio o scistosità inclinata
COPERTURE QUATERNARIE	
	b1 - Deposito alluvionale in evoluzione
	a1b - Deposito di frana attiva per scivolamento lento
	a1c - Deposito di frana attiva per colamento elettrico
	a2 - Deposito di frana quiescente di tipo instabile
	a2a - Deposito di frana quiescente per colamento lento
	a2b - Deposito di frana quiescente complessa
	a3 - Deposito di versante s.l.
	e1 - Deposito eolico
	h - Deposito antropico
	a1 - Deposito di frana attiva di tipo indeterminato
	a1d - Deposito di frana attiva per colamento lento
	a1g - Deposito di frana attiva complessa
	a2c - Deposito di frana quiescente per colamento elettrico
	a2d - Deposito di frana quiescente per colamento in blocco o DGPV
	a4 - Deposito eluvio-coluviale
	f1 - Deposito palustre
	h1 - Conoidi torrenziali in evoluzione
AFFIORAMENTI	
	Affioramento geologico
ELEMENTI STRUTTURALI	
	Traccia di superficie assiale simfonica con asse orizzontale incerto
LIMITI DI UNITA' GEOLOGICHE	
	Contatto stratigrafico e/o litologico certo
	Contatto stratigrafico e/o litologico incerto
	Contatto tettonico certo
	Contatto tettonico incerto
	Faglia certa
	Faglia diretta certa
	Faglia incerta
	Limite di natura incerta
	Sovraccorrimiento certo
PROCESSI GEOLOGICI PARTICOLARI	
	Zona cataclastica o miolitica
UNITA' GEOLOGICHE	
UNITA' QUATERNARIE CONTINENTALI	
	AES8 - Subintesa di Ravenna
	AES8a - Unità di Modena
SUCCESSIONE EPI LIGURE	
	CIG - Formazione di Cignale
	CIG2 - Formazione di Cignale - membro di Monte Luminato
	CIG3 - Formazione di Cignale - membro di Montalto Nuovo
	PAT - Formazione di Pantano
	PAT2 - Formazione di Pantano - membro di Montecuocolo
	PAT1 - Formazione di Pantano - membro di Salsogugliano
	CTG - Formazione di Confignone
	MVT - Breccia argillosa della Val Trepid-Carossa
	ANT - Marna di Antogola
	ANTA - Marna di Antogola - membro di Anconella
	RAM4 - Formazione di Ransano - membro di Alberghina
	MMP - Marna di Monte Piano
	BAI - Breccia argillosa di Baio - membro della Val Frana
UNITA' LIGURI	
SUCCESSIONE VAL LAVINO	
	SAQ2 - Formazione di Savigno - membro di San Prospero
	SAQ1 - Formazione di Savigno - membro di Villa
	FPG - Formazione di Poggio
	FPGa - Formazione di Poggio - Itofacies arenacea
	FPG1 - Formazione di Poggio - membro di Rio delle Praterie
SUCCESSIONE VAL ROSSENA	
	MOV - Formazione di Monte Venera
SUCCESSIONE PRE-FLYSCH AD ELMINTOIDI	
	SCB - Arenarie di Scabiazza - itofacies a breccia argillosa
	SCB1 - Arenarie di Scabiazza - membro del Monte Mazzano
	SCBms - Itofacies marnoso-siltosa
	AVV - Argille Varicolori di Cassio
	AVVm - Argille Varicolori - itofacies a breccia argillosa
	APM - Arenarie del Poggio Mezzatore
	AVT - Argille variegati di Grizzana Morandi
	AV7a - Argille variegati di Grizzana Morandi - itofacies argillitica
	AV5 - Argille Varicolori della Val Samoggia
	AV3a - Argille Varicolori della Val Samoggia - itofacies argillo-calcaree
	AV3ac - Argille Varicolori della Val Samoggia - itofacies argillo-calcaree
	AV3b - Argille Varicolori della Val Samoggia - itofacies Breccia argillosa
	AV3mc - Argille Varicolori della Val Samoggia - itofacies calcareo-marnosa
	APK - Argille a palombini
	of - Ofoliti
UNITA' SUBLIGURI	
	ARB - Arenarie di Ponte Bratica
	MPA - Formazione di Montepastore
	AVN - Argille e calcari del Torrente Lavinello
UNITA' TETTONICHE TOSCANE	
	DSD - Chiapri
ALTRI ELEMENTI CARTOGRAFATI	
	Sviluppi con approfondimenti di II livello
LIMITI AMMINISTRATIVI	
	Limite di Regione
	Limite di Provincia
	Limite di Comune